

# Table des matières

## Comment lubrifier les rails des roulements

<b>linéaires (XL)</b> .....	3
Étape 1 - Introduction .....	4
Étape 2 - Outils nécessaires pour ce manuel .....	5
Étape 3 - Préparation de l'imprimante .....	6
Étape 4 - ATTENTION : Manipulation du lubrifiant .....	7
Étape 5 - Remplissage de la cartouche .....	8
Étape 6 - Fixation de l'aiguille .....	8
Étape 7 - Lubrification des rails de l'axe X .....	9
Étape 8 - Lubrification des rails de l'axe Y avant .....	10
Étape 9 - Lubrification des rails de l'axe Y arrière .....	11
Étape 10 - Lubrification des rails inférieurs de l'axe Z .....	12
Étape 11 - Déplacement de l'axe Z .....	13
Étape 12 - Lubrification des rails supérieurs de l'axe Z .....	14
Étape 13 - Bon travail ! .....	14



# Comment lubrifier les rails des roulements linéaires (XL)



[help.prusa3d.com/g384281](https://help.prusa3d.com/g384281)

Scannez le QR code  
pour afficher la  
dernière version de  
ce chapitre.



## ÉTAPE 1 Introduction



- Ce guide vous guidera à travers la lubrification de tous les **rails des roulements linéaires XL** sur l'**Original Prusa XL**.
- ⓘ Les instructions suivantes sont compatibles avec toutes les versions de l'Original Prusa XL.
- Toutes les pièces nécessaires sont disponibles sur notre boutique en ligne **prusa3d.com**.
- Ce manuel est compatible avec l'Original Prusa XL Enclosure.
- ⓘ *L'intervalle de lubrification recommandé pour les roulements linéaires est tous les 100 km (62,1 miles) ou tous les 3-6 mois, selon la première éventualité.*

## ÉTAPE 2 Outils nécessaires pour ce manuel



- **Pour le manuel suivant, veuillez préparer :**
- Paire de gants en nitrile (1x)
- Microlube GL 261 20g (1x)
- Aiguille de dosage (1x)
- Cartouche avec piston manuel (1x)
- Essuie-tout pour nettoyer le lubrifiant.

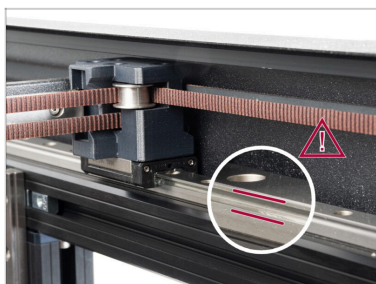
## ÉTAPE 3 Préparation de l'imprimante



**⚠ Assurez-vous que l'imprimante est froide.**

- Sinon, allez dans *Contrôle > Température > Refroidissement*. **Attendez que l'imprimante refroidisse.**
- Faites une prise d'origine auto sur l'imprimante. Allez dans *Contrôle > Prise d'origine Auto*. **Attendez que l'imprimante prenne son origine. Ne touchez pas l'imprimante.**
- Désactivez les moteurs. Allez dans *Contrôle > Désactiver les moteurs*. Les axes XY peuvent désormais être déplacés librement à la main.
- ① Une fois les moteurs désactivés, le plateau chauffant se déplacera vers le bas pour éviter toute collision avec la buse.
- ① Couvrez le plateau chauffant avec un morceau de carton ou une serviette pour éviter qu'il ne devienne gras.

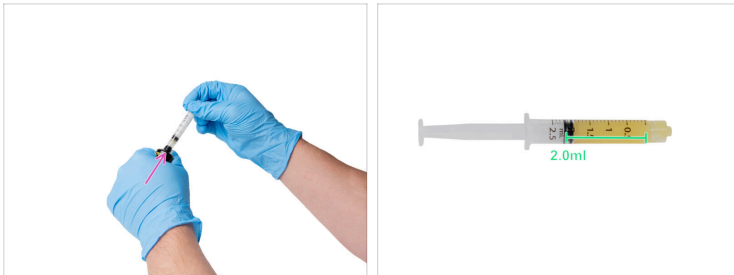
## ÉTAPE 4 ATTENTION : Manipulation du lubrifiant



**ATTENTION :**  
**Évitez tout contact direct de la peau avec le lubrifiant utilisé pour les rails linéaires dans cette imprimante. En cas de contact, lavez-vous les mains immédiatement, surtout avant de manger, de boire ou de toucher votre visage.**

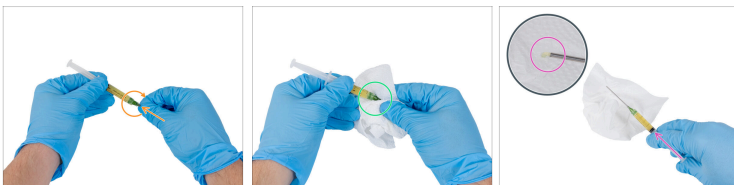
- Le lubrifiant s'accumule dans les roulements de l'imprimante, principalement dans les canaux du rail linéaire.

## ÉTAPE 5 Remplissage de la cartouche



- Mettez les gants sur vos deux mains.
- Fixez la cartouche, pressez doucement la Microlube et remplissez la cartouche avec un tube d'au moins 2 ml.
- Vérifiez qu'il y a suffisamment de Microlube dans la cartouche. Regardez l'image.

## ÉTAPE 6 Fixation de l'aiguille



- Positionnez et fixez l'aiguille en la tournant dans le sens des aiguilles d'une montre.
- Essayez tout lubrifiant restant du joint avec un essuie-tout.
- Pressez la cartouche pour éliminer l'air de l'aiguille comme indiqué sur l'image.

## ÉTAPE 7 Lubrification des rails de l'axe X



- ① L'axe XY peut être déplacé librement.
- 🟠 Chaque chariot possède un petit trou pour la lubrification mis en évidence sur la photo.
- ⬛ Sur le rail de l'axe X droit :
  - 🟢 Insérez l'aiguille et pressez la cartouche. **Pressez exactement 0,1 ml de Microlube.**
- ⬛ Sur le rail de l'axe X gauche :
  - 🟢 Insérez l'aiguille et pressez la cartouche. **Pressez exactement 0,1 ml de Microlube.**

## ÉTAPE 8 Lubrification des rails de l'axe Y avant



- Chaque chariot possède un petit trou pour la lubrification mis en évidence sur la photo.
- Sur le rail avant droit de l'axe Y :
  - Insérez l'aiguille et pressez la cartouche. **Pressez exactement 0,1 ml de Microlube.**
- Sur le rail avant gauche de l'axe Y :
  - Insérez l'aiguille et pressez la cartouche. **Pressez exactement 0,1 ml de Microlube.**

## ÉTAPE 9 Lubrification des rails de l'axe Y arrière



- ◆ Déplacez manuellement l'axe Y vers l'avant de l'imprimante.
- ◆ Chaque chariot possède un petit trou pour la lubrification mis en évidence sur la photo.
- ◆ Sur le rail Y avant droit :
  - ◆ Insérez l'aiguille et pressez la cartouche. **Pressez exactement 0,1 ml de Microlube.** Insérez l'aiguille et pressez la cartouche. **Pressez exactement 0,1 ml de Microlube.**
- ◆ Sur le rail Y avant gauche :
  - ◆ Insérez l'aiguille et pressez la cartouche. **Pressez exactement 0,1 ml de Microlube.** Insérez l'aiguille et pressez la cartouche. **Pressez exactement 0,1 ml de Microlube.**

## ÉTAPE 10 Lubrification des rails inférieurs de l'axe Z



- Sur la face inférieure du chariot de l'axe Z :
- Chaque chariot possède un petit trou pour la lubrification mis en évidence sur la photo.
- Sur l'axe Z de droite :
  - Insérez l'aiguille et pressez la cartouche. **Pressez exactement 0,1 ml de Microlube.**
- Sur l'axe Z de gauche :
  - Insérez l'aiguille et pressez la cartouche. **Pressez exactement 0,1 ml de Microlube.**

## ÉTAPE 11 Déplacement de l'axe Z



- Nous devons maintenant déplacer l'axe Z vers le bas.
- Sur le xLCD, accédez à *Contrôle* > *Déplacer l'axe* > *Déplacer Z* et indiquez 350mm.
- Attendez que l'axe Z soit déplacé vers le bas. Passez ensuite à l'étape suivante.

## ÉTAPE 12 Lubrification des rails supérieurs de l'axe Z



- Sur le dessus du chariot de l'axe Z :
- Chaque chariot possède un petit trou pour la lubrification mis en évidence sur la photo.
- Sur l'axe Z de gauche :
- Insérez l'aiguille et pressez la cartouche. **Pressez exactement 0,1 ml de Microlube.**
- Sur l'axe Z de droite :
- Insérez l'aiguille et pressez la cartouche. **Pressez exactement 0,1 ml de Microlube.**

## ÉTAPE 13 Bon travail !



- **Bon travail !**  
L'imprimante est maintenant prête à imprimer.



---

---

---

---

---

---

---

---

---

---



---

---

---

---

---

---

---

---

---

---



---

---

---

---

---

---

---

---

---

---