

Inhaltsverzeichnis

Schmierer der Linearführungsschienen (XL)

.....	3
Schritt 1 - Einleitung	4
Schritt 2 - Benötigte Werkzeuge für diese Anleitung	5
Schritt 3 - Vorbereiten des Druckers	6
Schritt 4 - ACHTUNG: Umgang mit Schmiermitteln	7
Schritt 5 - Befüllen der Patrone	8
Schritt 6 - Nadel befestigen	8
Schritt 7 - Schmierung der X-Achsen-Schienen	9
Schritt 8 - Schmierung der vorderen Y-Achsen- Schienen	10
Schritt 9 - Schmierung der hinteren Y-Achsen- Schienen	11
Schritt 10 - Schmierung der unteren Z-Achsen- Schienen	12
Schritt 11 - Bewegen der Z-Achse	13
Schritt 12 - Schmierung der oberen Z-Achsen- Schienen	14
Schritt 13 - Gute Arbeit!	15

Schmieren der Linearführungsschienen (XL)



help.prusa3d.com/g384278

Scannen Sie den
QR-Code, um die
neueste Version
dieses Kapitels
anzuzeigen.



SCHRITT 1 Einleitung



- ◆ Diese Anleitung führt Sie durch die Schmierung aller **XL-Linearführungsschienen** auf dem **Original Prusa XL**.
- ⓘ Die folgende Anleitung ist mit allen Original Prusa XL Versionen kompatibel.
- ◆ Alle notwendigen Teile sind in unserem E-Shop **prusa3d.com** erhältlich.
- ◆ Diese Anleitung ist mit dem Original Prusa XL Enclosure kompatibel.
- ⓘ *Das empfohlene Schmierintervall für Linearlager beträgt alle 100 km (62 Meilen) oder alle 3-6 Monate, je nachdem, was zuerst eintritt.*

SCHRITT 2 Benötigte Werkzeuge für diese Anleitung



- Für die folgende Anleitung bereiten Sie bitte vor:
- Paar Nitrilhandschuhe (1x)
- Microlube GL 261 20g (1x)
- Dosiernadel (1x)
- Kartusche mit handbetätigtem Kolben (1x)
- Papiertücher zum Abwischen des Schmiermittels

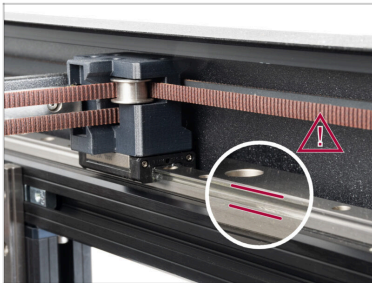
SCHRITT 3 Vorbereiten des Druckers



Vergewissern Sie sich, dass der Drucker kalt ist!

- Wenn nicht, gehen Sie zu *Steuerung > Temperatur > Abkühlen*. **Warten Sie, bis der Drucker abgekühlt ist.**
- Home Sie den Drucker in die Ausgangsposition. Gehen Sie zu *Steuerung > Auto-Home*. **Warten Sie bis der Drucker den Vorgang abgeschlossen hat. Berühren Sie den Drucker nicht.**
- Deaktivieren Sie die Motoren. Gehen Sie zu *Steuerung > Motoren deaktivieren*. Jetzt können die XY-Achsen frei von Hand bewegt werden.
- ⓘ Nach dem Abschalten der Motoren bewegt sich das Heizbett nach unten, um eine Kollision mit der Düse zu verhindern.
- ⓘ Decken Sie das Heizbett mit einem Stück Pappe oder einem Handtuch ab, um zu verhindern, dass es fettig wird.

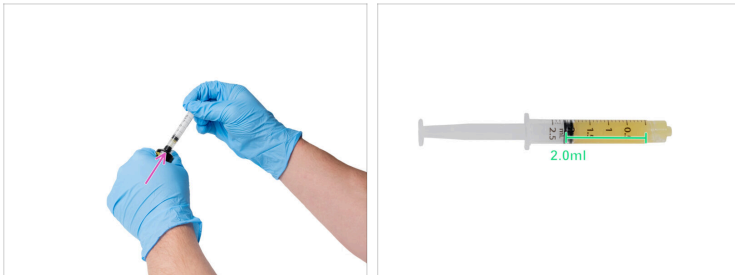
SCHRITT 4 ACHTUNG: Umgang mit Schmiermitteln



! ACHTUNG:
Vermeiden Sie direkten Hautkontakt mit dem Schmiermittel, das für die Linearführungen in diesem Drucker verwendet wird.
Wenn es zu einem Kontakt kommt, **waschen Sie sich sofort die Hände. Insbesondere vor dem Essen, Trinken oder Berühren des Gesichts.**

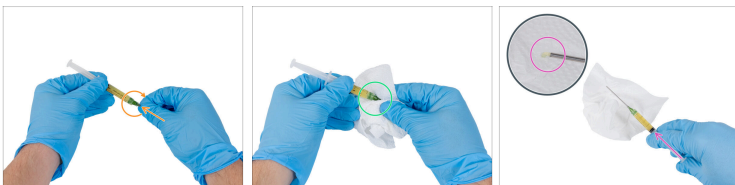
- ◆ Das Schmiermittel konzentriert sich auf die Lager des Druckers, hauptsächlich in den Kanälen der Linearschienen.

SCHRITT 5 Befüllen der Patrone



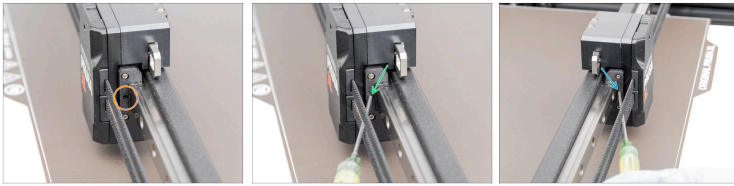
- Ziehen Sie die Handschuhe an beiden Händen an.
- Setzen Sie die Kartusche auf, drücken Sie das Microlube vorsichtig zusammen und füllen Sie die Kartusche mit mindestens 2 ml.
- Überprüfen Sie, ob sich genug Microlube auf der Kartusche befindet. Schauen Sie sich das Bild an.

SCHRITT 6 Nadel befestigen



- Befestigen und sichern Sie die Nadel, indem Sie sie im Uhrzeigersinn drehen.
- Wischen Sie restliches Schmiermittel mit einem Papiertuch von der Verbindung ab.
- Drücken Sie die Patrone zusammen, um die Luft aus der Nadel zu entfernen, wie auf dem Bild gezeigt.

SCHRITT 7 Schmierung der X-Achsen-Schienen



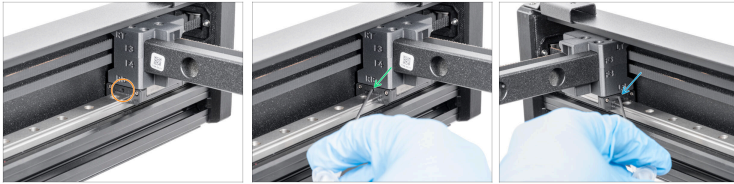
- ① Die XY-Achse kann frei bewegt werden.
- 🟠 Jeder Linearwagen hat ein kleines Loch für die Schmierung. (Hervorgehoben auf dem Bild)
- ⬛ Auf der rechten X-Achsen-Schiene:
 - 🟢 Führen Sie die Nadel ein und drücken Sie die Kartusche zusammen. **Pressen Sie genau 0,1 ml Microlube heraus.**
- ⬛ Auf der linken X-Achsen-Schiene:
 - 🟡 Führen Sie die Nadel ein und drücken Sie die Kartusche zusammen. **Pressen Sie genau 0,1 ml Microlube heraus.**

SCHRITT 8 Schmierung der vorderen Y-Achsen-Schienen



- Jeder Linearwagen hat ein kleines Loch für die Schmierung. (Hervorgehoben auf dem Bild)
- Auf der rechten vorderen Y-Achsen-Schiene:
 - Führen Sie die Nadel ein und drücken Sie die Kartusche zusammen. **Pressen Sie genau 0,1 ml Microlube heraus.**
- Auf der linken vorderen Y-Achsen-Schiene:
 - Führen Sie die Nadel ein und drücken Sie die Kartusche zusammen. **Pressen Sie genau 0,1 ml Microlube heraus.**

SCHRITT 9 Schmierung der hinteren Y-Achsen-Schienen



- Bewegen Sie die Y-Achse manuell an die Vorderseite des Druckers.
- Jeder Linearwagen hat ein kleines Loch für die Schmierung. (Hervorgehoben auf dem Bild)
- Auf der rechten vorderen Y-Achsen-Schiene:
 - Führen Sie die Nadel ein und drücken Sie die Kartusche zusammen. **Pressen Sie genau 0,1 ml Microlube heraus.**
- Auf der linken vorderen Y-Achsen-Schiene:
 - Führen Sie die Nadel ein und drücken Sie die Kartusche zusammen. **Pressen Sie genau 0,1 ml Microlube heraus.**

SCHRITT 10 Schmierung der unteren Z-Achsen-Schienen



- Auf der Unterseite des Carriage der Z-Achse:
- Jeder Linearwagen hat ein kleines Loch für die Schmierung. (Hervorgehoben auf dem Bild)
- Auf der rechten Z-Achse:
- Führen Sie die Nadel ein und drücken Sie die Kartusche zusammen. **Pressen Sie genau 0,1 ml Microlube heraus.**
- Auf der linken Z-Achse:
- Führen Sie die Nadel ein und drücken Sie die Kartusche zusammen. **Pressen Sie genau 0,1 ml Microlube heraus.**

SCHRITT 11 Bewegen der Z-Achse



- Jetzt müssen wir die Z-Achse nach unten bewegen.
- Gehen Sie auf dem xLCD zu *Steuerung* > *Achse bewegen* > *Z bewegen* und stellen Sie 350mm ein.
- Warten Sie, bis die Z-Achse nach unten bewegt wird. Fahren Sie dann mit dem nächsten Schritt fort.

SCHRITT 12 Schmierung der oberen Z-Achsen-Schienen



- Auf der Oberseite des Carriage der Z-Achse:
- Jeder Linearwagen hat ein kleines Loch für die Schmierung. (Hervorgehoben auf dem Bild)
- Auf der linken Z-Achse:
- Führen Sie die Nadel ein und drücken Sie die Kartusche zusammen. **Pressen Sie genau 0,1 ml Microlube heraus.**
- Auf der rechten Z-Achse:
- Führen Sie die Nadel ein und drücken Sie die Kartusche zusammen. **Pressen Sie genau 0,1 ml Microlube heraus.**

SCHRITT 13 Gute Arbeit!



- ◆ Gute Arbeit! Der Drucker ist jetzt bereit zu drucken.
