

Tabla de Contenido

Como reemplazar el conjunto de la base

calefactable (MINI/MINI+)	3
Paso 1 - Introducción	4
Paso 2 - Herramientas necesarias para esta guía	5
Paso 3 - Abriendo la caja con la electrónica	6
Paso 4 - Desconectando la base calefactable	7
Paso 5 - Retirando la base calefactable	7
Paso 6 - Base calefactable: preparación de las piezas	8
Paso 7 - Base calefactable: preparación de las piezas	8
Paso 8 - Montando la base calefactable	9
Paso 9 - Colocando los cables de la base térmica	10
Paso 10 - Cubriendo los cables de la base calefactable	11
Paso 11 - Cubriendo los cables de la base calefactable	12
Paso 12 - Cubriendo los cables de la base calefactable	12
Paso 13 - Montaje de la base calefactable ensamblada	13
Paso 14 - Conectando los cables de la base calefactable	14
Paso 15 - Cubriendo la electrónica	15
Paso 16 - Comprobación final	16
Paso 17 - ¡Ya está!	16

Como reemplazar el conjunto de la base calefactable (MINI/MINI+)



help.prusa3d.com/g368973

Escanea el código
QR para ver la última
versión de este
capítulo.



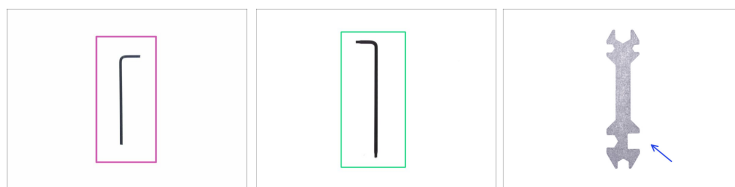
PASO 1 Introducción



- ◆ Esta guía te ayudara durante el cambio del conjunto de la base calefactable en la Original Prusa MINI y MINI+
- ⓘ Algunas partes pueden ser ligeramente diferentes. Sin embargo, esto no afecta el procedimiento.
- ◆ Todas las piezas necesarias están disponibles en nuestra tienda online prusa3d.com.
- ⓘ Ten en cuenta que debes iniciar sesión para acceder a la sección de repuestos.

Como reemplazar el conjunto de la base calefactable
(MINI/MINI+)

PASO 2 Herramientas necesarias para esta guía



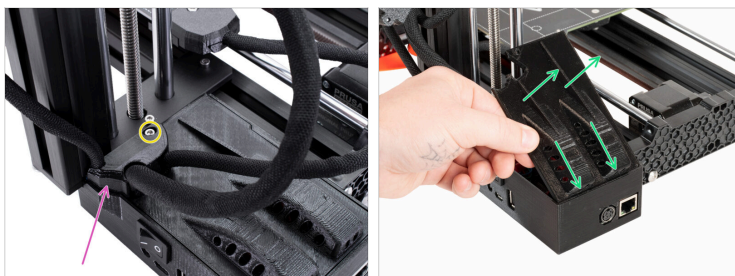
● **Para los siguientes pasos, por favor prepara:**

● Llave Allen de 2.5mm

● Llave Torx TX10

● Llave universal

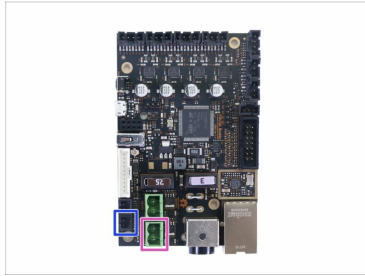
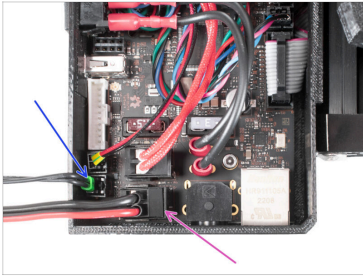
PASO 3 Abriendo la caja con la electrónica



- ⚠ ¡Apaga la impresora y desconéctala de la electricidad!
- ⚠ ¡Espera a que se enfríe la base calefactable!
- 🟡 Suelta y retira el tornillo M3 de la caja con la electrónica.
- 🟣 Retira la cubierta de los cables.
- 🟢 Levanta ligeramente la segunda tapa de la electrónica. Antes de quitarla por completo, tire de ella primero hacia la extrusión de aluminio para liberar ambos pasadores de los orificios.

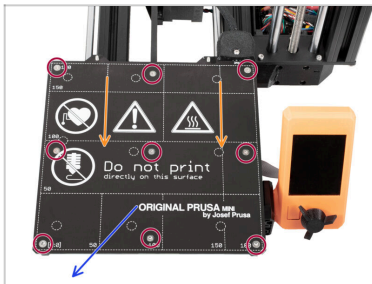
Como reemplazar el conjunto de la base calefactable
(MINI/MINI+)

PASO 4 Desconectando la base calefactable



- ◆ Desconecta el cable de la base calefactable.
- ◆ **Pulsa el pasador de seguridad en el conector y desconecta el termistor de la cama de la placa electrónica.**

PASO 5 Retirando la base calefactable



- ◆ Mueve el Y-carriage completamente hacia ti.
- ◆ Afloja y retira 9 tornillos de la base calefactable usando una llave Torx TX10.
- ⓘ Guarda todos los tornillos para los siguientes pasos.
- ◆ Retira la base calefactable de la impresora.

Como reemplazar el conjunto de la base calefactable

(MINI/MINI+)

PASO 6 Base calefactable: preparación de las piezas



● **Para los siguientes pasos, por favor prepara:**

● Base calefactable MINI/MINI+ (1x)

● Cable de base calefactable (1x)

● MINI-heatbed-cable-top (1x)

● MINI-heatbed-cable-bottom (1x)

● Funda textil 5x350 mm (1x)

● Tornillo avellanado M3x4b (9x)

ⓘ La lista continúa en el siguiente paso...

PASO 7 Base calefactable: preparación de las piezas



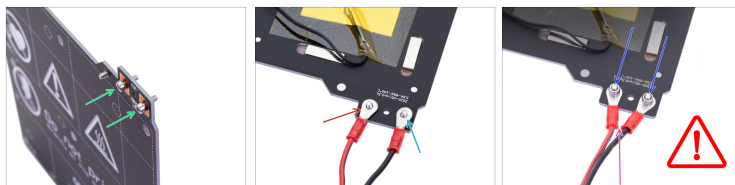
● **Para los siguientes pasos, por favor prepara:**

● Tornillo M3x12 (1x)


● Tornillo M3x8 (2x)

● Tuerca nyloc M3nN (3x)

PASO 8 Montando la base calefactable

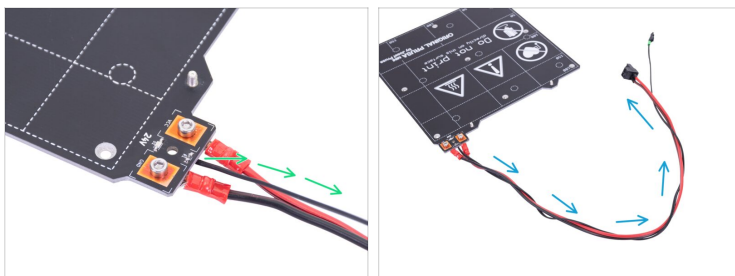


- Introduce dos tornillos M3x8 en la base calefactable. Las cabezas de los tornillos deben estar en la parte superior de la base calefactable.
- Pon la base térmica boca abajo como se muestra en la foto.
- Coloca el cable rojo (+) en el tornillo izquierdo.
- Coloca el cable negro (-) en el tornillo derecho.
- Coloca dos tuercas M3nN en ambos tornillos y apriétalas **firmemente**.
- La cubierta de cables, que se aplicará más adelante, requiere que los conectores estén ligeramente inclinados entre sí. Sujétalos en la posición como se muestra en la imagen durante el apriete, pero deja un pequeño espacio entre ellos. Asegúrate de que los terminales de los cables no se mueven después del apriete.

 **Asegúrate de que los cables están conectados correctamente y los tornillos están apretados completamente.** Un cableado inadecuado puede estropear la electrónica.

Como reemplazar el conjunto de la base calefactable
(MINI/MINI+)

PASO 9 Colocando los cables de la base térmica



- Guía el cable del termistor negro entre los cables de la base térmica.
- Enrolla el cable del termistor varias veces alrededor de los cables de la base térmica (mira la foto).

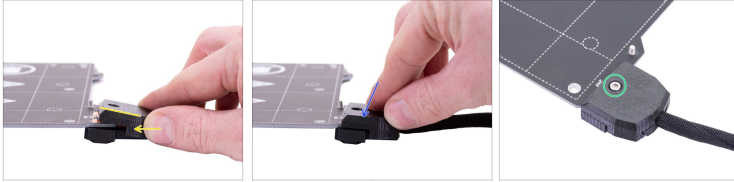
PASO 10 Cubriendo los cables de la base calefactable



- Inserta la tuerca M3nN en la parte inferior de la pieza MINI-botón-cobertor-de cables-de la cama térmica.
- Pon la pieza MINI-heatbed-cable-cover-bottom en la parte inferior de los cables de la base calefactable.
- Asegúrate de que los conectores encajan correctamente en la cubierta.
- Envuelve la funda textil alrededor del haz de cables de la base calefactable. Desliza la funda en la cubierta lo más que puedas.

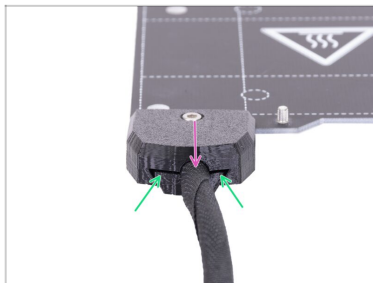
Como reemplazar el conjunto de la base calefactable
(MINI/MINI+)

PASO 11 Cubriendo los cables de la base calefactable



- Inclina ligeramente la pieza MINI-heatbed-cable-cover-top y deslízala sobre las cabezas de los tornillos en los conectores.
- Empuja la tapa para que encaje correctamente en la parte inferior de la tapa.
- Fíjalo con el tornillo M3x12

PASO 12 Cubriendo los cables de la base calefactable

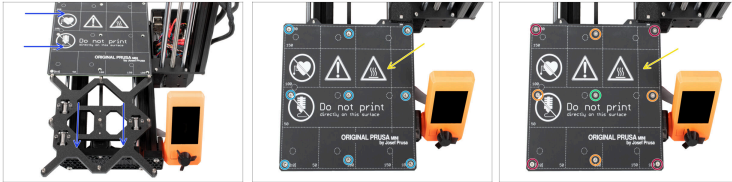


- Tira suavemente de la funda textil para asegurarte de que está insertada correctamente.
- Asegúrate de que no haya un gran espacio entre ambas cubiertas.

Como reemplazar el conjunto de la base calefactable

(MINI/MINI+)

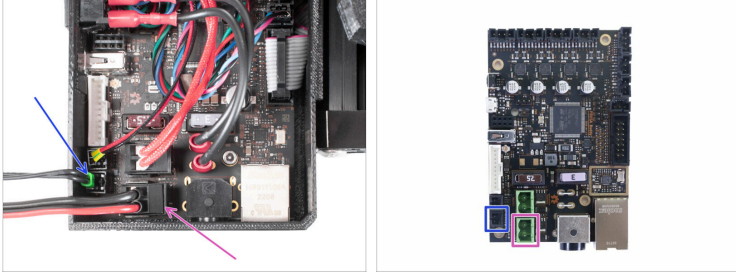
PASO 13 Montaje de la base calefactable ensamblada



- Empuja el Y-carrige hacia el frente y coloca la base calefactable detrás.
- Coloca la base calefactable sobre el Y-carrige.
- Alinea los 9 agujeros de la base calefactable con los espaciadores para la base.
- Inserta los tornillos M3x4b en los agujeros. **No los aprietes del todo.**
- Una vez que todos los tornillos están en su lugar, usa la llave torx para apretarlos en el siguiente orden:
 - Tornillo central
 - Primeros cuatro tornillos (bordes)
 - Últimos cuatro tornillos (esquinas)

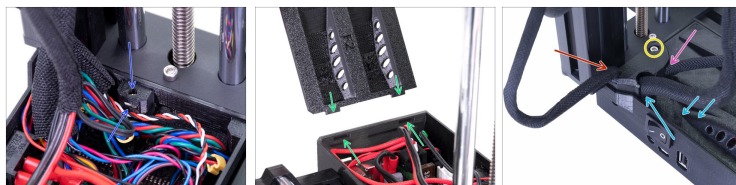
Como reemplazar el conjunto de la base calefactable
(MINI/MINI+)

PASO 14 Conectando los cables de la base calefactable



- Conecta el cable del termistor de la base calefactora al conector inferior de la placa Buddy.
- Enchufe el cable de la base calefactable en el conector verde inferior de la placa Buddy.

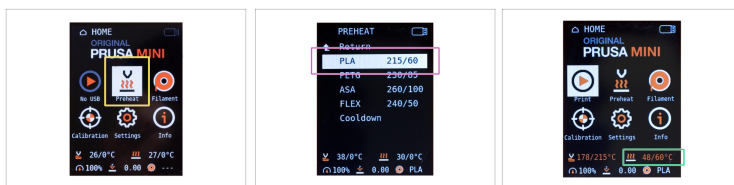
PASO 15 Cubriendo la electrónica



- ◆ Antes de cubrir la electrónica, asegúrate de que la tuerca cuadrada está colocada correctamente en la parte impresa. ¡La tuerca no se debe caer! Esto puede causar daños fatales a la electrónica.
- ◆ Inserta la cubierta nuevamente asegurándote de que está correctamente asentada en la ranura. *Nota: en un diseño antiguo, había agujeros en lugar de ranuras, el procedimiento de montaje es el mismo.*
- ◆ **Coloca la segunda cubierta en la parte superior y ajusta los cables:**
 - ◆ **Conjunto del extrusor.** Asegúrate de que la funda textil esté introducida parcialmente. Además, debe estar inclinada hacia afuera de la impresora.
 - ◆ **Conjunto de la base calefactable,** asegúrate de que la funda textil esté parcialmente dentro de la caja.
 - ◆ **Cable del sensor de filamento** (opcional), asegúrate de que la funda textil envuelta alrededor de los cables está parcialmente dentro de la caja.
- ◆ Ahora, aprieta la segunda tapa. Comprueba que los cables no queden atrapados.

Como reemplazar el conjunto de la base calefactable
(MINI/MINI+)

PASO 16 Comprobación final



- Conecta la impresora y enciéndela.
- Usa el selector para navegar hasta el menú **Precalentar**.
- Selecciona **PLA** .
- Vuelve a la **pantalla de información** y comprueba si la temperatura sube.

PASO 17 ¡Ya está!



- **¡Buen trabajo!**
Acabas de cambiar la base calefactable en tu impresora Original Prusa MINI.
