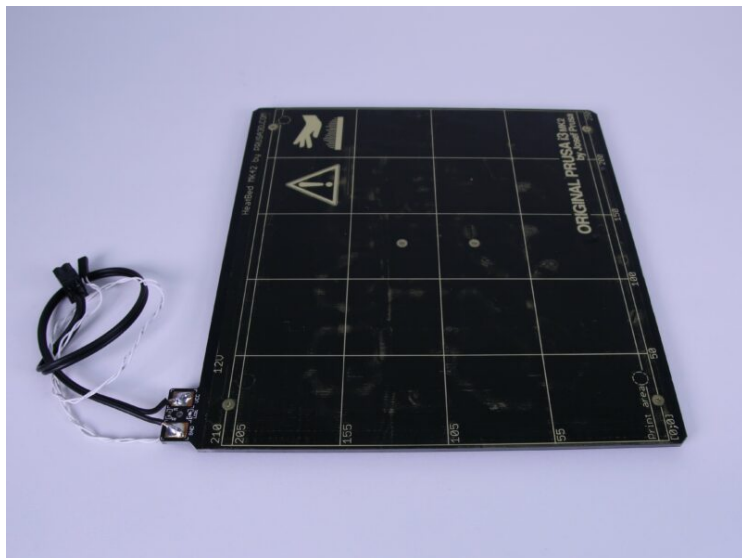


# Indice

<b>Sostituire il foglio PEI su MK2/S .....</b>	<b>3</b>
Passo 1 - Preparazione freezer .....	4
Passo 2 - Congelare .....	4
Passo 3 - Distaccamento del foglio in PEI .....	5
Passo 4 - La sicurezza prima di tutto! .....	6
Passo 5 - Posizionare i fazzoletti di carta .....	7
Passo 6 - Preparazione alla dissoluzione della colla .....	7
Passo 7 - Dissolvimento della colla .....	8
Passo 8 - Preparazione alla rimozione della colla .....	8
Passo 9 - Raschiare la colla .....	9
Passo 10 - Finitura .....	9
Passo 11 - Pulizia con acqua .....	10
Passo 12 - Pulizia con isopropanolo .....	10
Passo 13 - Preparazione del foglio in PEI .....	11
Passo 14 - Incollaggio del foglio PEI .....	11
Passo 15 - Incollaggio di finitura .....	12
Passo 16 - Tagliare i bordi .....	12
Passo 17 - TUTTO FATTO! .....	13
Passo 18 - Ricalibrare .....	13



# Sostituire il foglio PEI su MK2/S

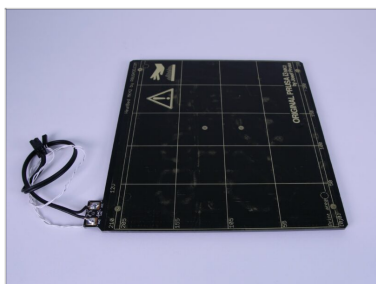


[help.prusa3d.com/g23533](https://help.prusa3d.com/g23533)

Scansionare il  
codice QR per  
visualizzare la  
versione più recente  
di questo capitolo.



## PASSO 1 Preparazione freezer



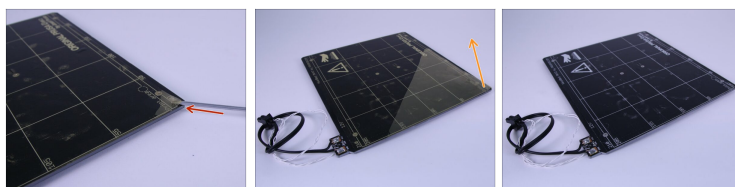
- ❖ Fai spazio nel tuo frigo per il piano riscaldato che hai smontato.

## PASSO 2 Congelare

Timer	
	27
	28
	29
0 hours	30 min
1	31
2	32
3	33
When Timer Ends	Stop Playing >

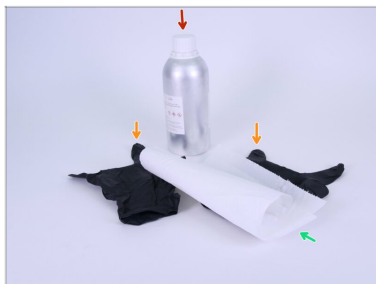
- ❖ Lascia il piano riscaldato dentro il freezer per almeno 30 minuti.

## PASSO 3 Distacco del foglio in PEI



- ◆ Utilizzare qualcosa di affilato per sollevare un angolo del foglio PEI dal piano riscaldato.
- ◆ Afferra l'angolo sollevato con la mano e rimuovi completamente il foglio PEI. La colla congelata rimarrà sul piano.
- ⚠ **Presta attenzione a non graffiare il piano!**

## PASSO 4 La sicurezza prima di tutto!



● Limonene  
(Lemonessol, D-  
limonene o qualcosa  
di simile)

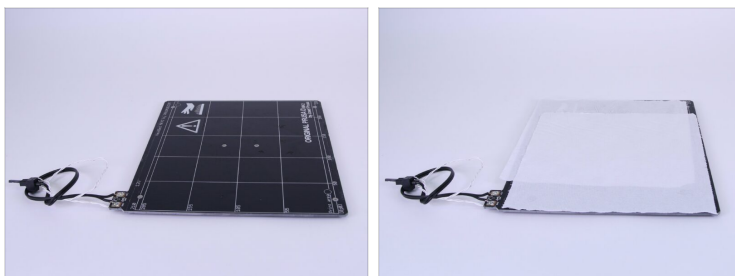
⚠ **Tenere a mente  
che il Limonene  
può essere  
estremamente  
tossico per gli  
animali, tienili  
lontani!**

● Guanti in nitrile

● Tovagliette di carta

ⓘ Il limonene si trova  
spesso nei negozi di  
 falegnameria o di  
 ferramenta.

## PASSO 5 Posizionare i fazzoletti di carta



- Posiziona i panni di carta sul piano riscaldato come mostrato nell'immagine. L'intera superficie collata deve essere coperta.

## PASSO 6 Preparazione alla dissoluzione della colla



- Versa il limonene sulla carta assorbente fino a quando non sarà completamente satura
- Inserisci il tutto in un sacchetto di plastica per evitare l'evaporazione del limonene

## PASSO 7 Dissolvimento della colla

Timer	
	37
	38
	39
0 hours	40 min
1	41
2	42
3	43

When Timer Ends      Stop Playing >

- Lasciare agire il Limonene per circa 40 minuti.

## PASSO 8 Preparazione alla rimozione della colla



- Rimuovi il piano dalla busta di plastica e poggialo su qualcosa di sacrificabile (vecchio giornale).

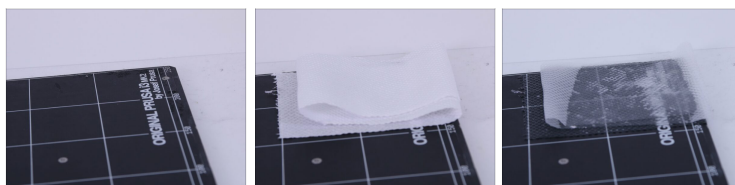
## PASSO 9 Raschiare la colla



- Prendi il raschietto di plastica ed inizia a staccare la colla dall'angolo.
- Un fazzoletto di carta parzialmente inzuppato di colla è un buon modo per manipolare la colla.

---

## PASSO 10 Finitura



- Il processo può essere ripetuto per la colla rimanente.

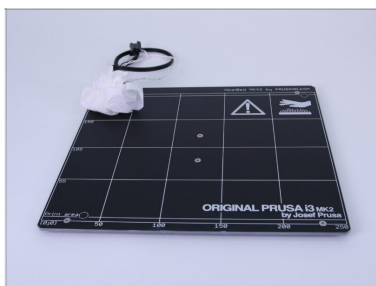
## PASSO 11 Pulizia con acqua



- Pulisci il piano riscaldato usando dell'acqua e un tovagliolo.

---

## PASSO 12 Pulizia con isopropanolo



- Pulisci il piano riscaldato utilizzando IPA (o qualcosa di simile che può eliminare le macchie di grasso) e carta assorbente.
- ⚠ Dopo aver fatto ciò, accertati che non ci siano polveri o fibre dal tuo fazzoletto di carta sulla superficie del piano!**

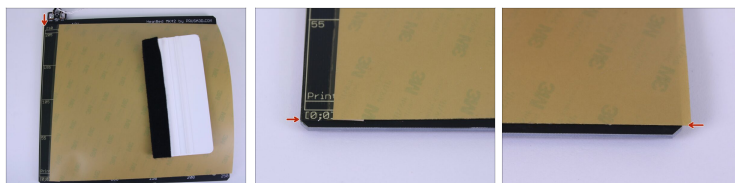
## PASSO 13 Preparazione del foglio in PEI



- ◆ Stacca circa 2cm (1pollice) della carta di supporto sul lato CORTO del foglio di PEI, come mostrato in immagine.

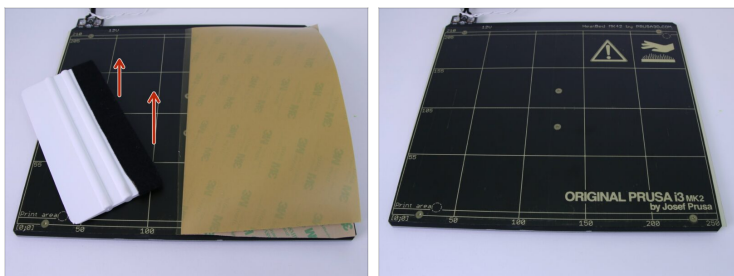
⚠ **NON provare a staccare il foglio di PEI una volta incollato, anche una piccola porzione, altrimenti si rovinerà la colla in quel punto!**

## PASSO 14 Incollaggio del foglio PEI



- ◆ Fissa il foglio in PEI sul bordo del piano come mostrato in figura.
- ⚠ Assicurati che il foglio di PEI sia posizionato come mostrato nelle immagini (il bordo inferiore del foglio deve terminare sullo smusso del piano riscaldato e il lato sinistro deve essere allineato con il bordo del piano riscaldato) o copra almeno l'intera area di stampa.
- ◆ Strofina il resto della colla con un raschietto rivestito in tessuto morbido come mostrato in figura.

## PASSO 15 Incollaggio di finitura



- ◆ Stacca circa un cm di colla protettiva e strofinala con il raschietto. Ripetere più volte, non cercare di staccare e incollare grandi aree in una sola volta, complicherà notevolmente il processo!

## PASSO 16 Tagliare i bordi



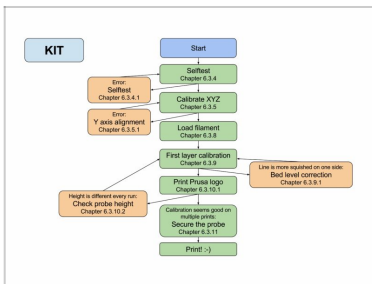
- ◆ Taglia il PEI in più usando un coltello affilato o una lama di rasoio

## PASSO 17 TUTTO FATTO!



- ◆ Superficie di stampa nuova e scintillante, basta montare il piano riscaldato sulla stampante e puoi stampare!

## PASSO 18 Ricalibrare



- ◆ Poiché la geometria della stampante potrebbe essere leggermente cambiata, è necessario ricalibrare la stampante.
- ◆ Segui il capitolo **6.3.1 Processo di calibrazione** e usa la versione KIT.



---

---

---

---

---

---

---

---

---

---



---

---

---

---

---

---

---

---

---

---



---

---

---

---

---

---

---

---

---

---

