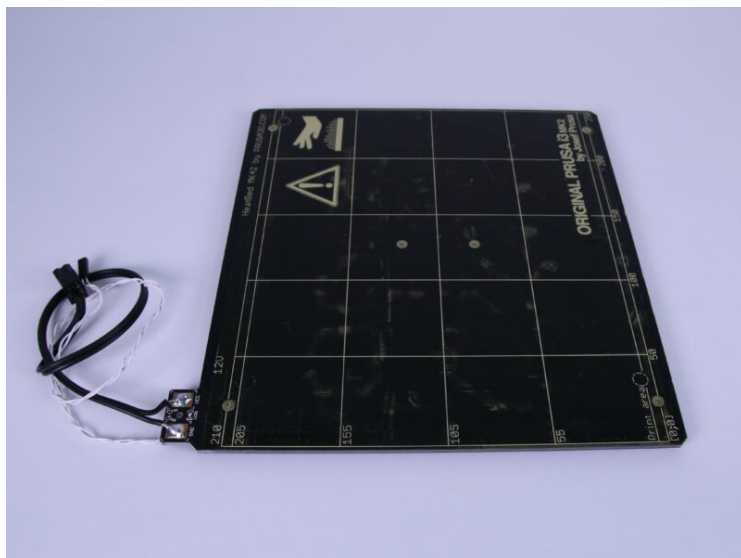


Table des matières

Remplacement de la feuille de PEI sur les	
MK2/S	3
Étape 1 - Préparation du congélateur	4
Étape 2 - Congélation	4
Étape 3 - Détachement de feuille PEI	5
Étape 4 - La sécurité D'ABORD !	6
Étape 5 - Mise en place de l'essuie-tout	7
Étape 6 - Préparation de la dissolution de la colle	7
Étape 7 - Dissolution de la colle	8
Étape 8 - Préparation du retrait de la colle	8
Étape 9 - Grattage de la colle	9
Étape 10 - Finition	9
Étape 11 - Nettoyage à l'eau	10
Étape 12 - Nettoyage à l'IPA	10
Étape 13 - Préparation de la feuille de PEI	11
Étape 14 - Collage de la feuille PEI	11
Étape 15 - Détachement de feuille PEI	12
Étape 16 - Coupe des bords	12
Étape 17 - C'EST TERMINE !	13
Étape 18 - Recalibration	13

Remplacement de la feuille de PEI sur les MK2/S

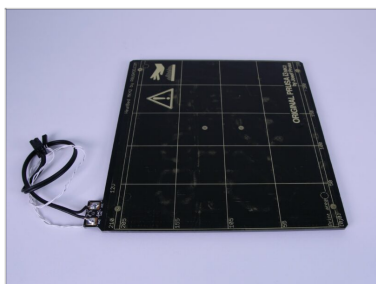


help.prusa3d.com/g23534

Scannez le QR code
pour afficher la
dernière version de
ce chapitre.



ÉTAPE 1 Préparation du congélateur



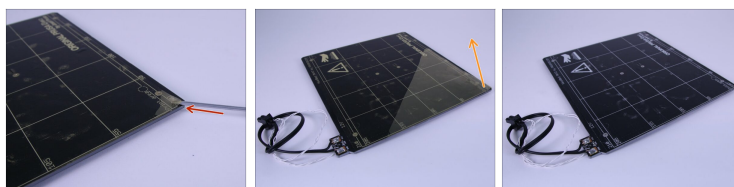
- ◆ Préparez de la place dans votre congélateur pour le plateau chauffant démonté.

ÉTAPE 2 Congélation

Timer	
	27
	28
	29
0 hours	30 min
1	31
2	32
3	33
When Timer Ends	Stop Playing >

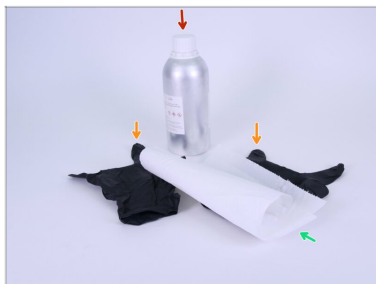
- ◆ Laissez le plateau chauffant à l'intérieur du congélateur pendant au moins 30 minutes.

ÉTAPE 3 Détachement de feuille PEI



- ◆ Utilisez un objet pointu pour soulever un coin de la feuille PEI du plateau chauffant.
- ◆ Saisissez le coin soulevé avec votre main et retirez complètement la feuille PEI. La colle gelée restera sur le plateau.
- ⚠ Attention à ne pas rayer le plateau lui-même !

ÉTAPE 4 La sécurité D'ABORD !



● Du Limonène
(Lemonesol, D-
limonene ou
quelque chose
d'équivalent)

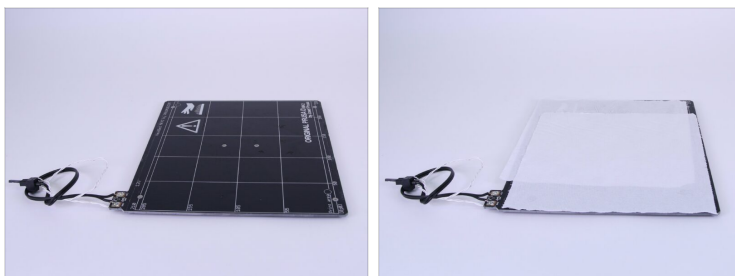
⚠ Gardez à l'esprit
que le Limonène
peut être
extrêmement
toxique pour vos
animaux de
compagnie,
tenez-les à
l'écart !

● Gants en nitrile

● De l'essuie-tout

ⓘ Le limonène peut
souvent être trouvé
dans les magasins
de menuiserie ou les
quincailleries.

ÉTAPE 5 Mise en place de l'essuie-tout



- Placez l'essuie-tout sur le plateau chauffant comme indiqué sur l'image. Toute la surface de colle doit être recouverte.

ÉTAPE 6 Préparation de la dissolution de la colle



- Versez le Limonène sur l'essuie-tout jusqu'à ce qu'il en soit complètement saturé.
- Versez le Limonène sur l'essuie-tout jusqu'à ce qu'il en soit complètement saturé.

ÉTAPE 7 Dissolution de la colle

Timer	
	37
	38
	39
0 hours	40 min
1	41
2	42
3	43

When Timer Ends Stop Playing >

- Laissez le Limonène faire sa magie pendant au moins 40 minutes.

ÉTAPE 8 Préparation du retrait de la colle



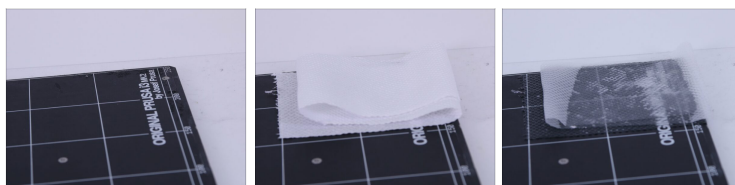
- Retirez le plateau du sac en plastique et placez-le sur quelque chose de jetable (vieux journal).

ÉTAPE 9 Grattage de la colle



- ◆ Prenez un grattoir en plastique et commencez à décoller la colle d'un coin.
- ◆ L'essuie-tout partiellement imprégné dans la colle permet de manipuler facilement la colle.

ÉTAPE 10 Finition



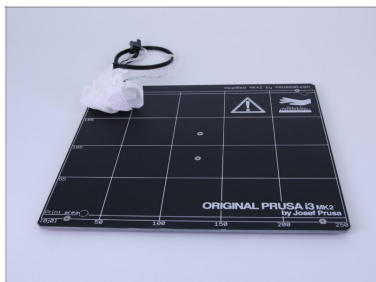
- ◆ Le processus peut être répété pour la colle restante.

ÉTAPE 11 Nettoyage à l'eau



- Nettoyez le plateau chauffant avec de l'eau et de l'essuie-tout.

ÉTAPE 12 Nettoyage à l'IPA



- Nettoyez le plateau chauffant avec de l'IPA (ou quelque chose de similaire qui peut éliminer les traces de graisse) et de l'essuie-tout.
- ⚠️ Après cela, assurez-vous qu'il ne reste ni poussière ni fibres de papier sur la surface du plateau chauffant !**

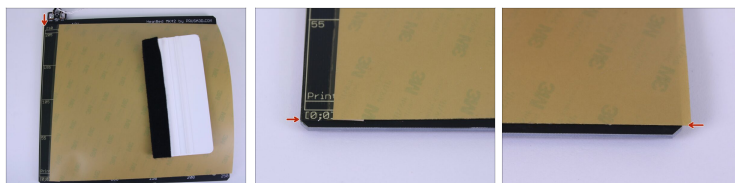
ÉTAPE 13 Préparation de la feuille de PEI



- ◆ Décollez environ 2 cm (1 pouce) du film protecteur de la colle du côté le PLUS COURT de la feuille PEI comme indiqué sur l'image

⚠ N'essayez PAS de décoller la feuille lorsqu'elle est collée, même dans une petite zone, cela ruinerait la colle à cet endroit !

ÉTAPE 14 Collage de la feuille PEI

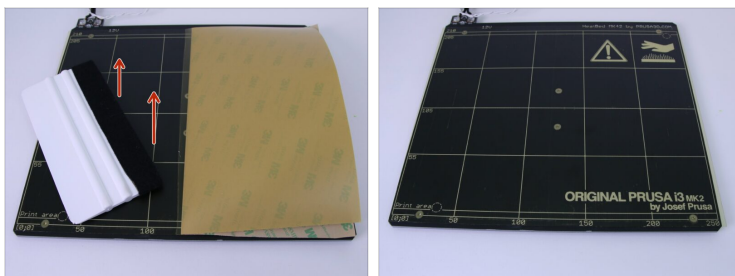


- ◆ Collez la feuille PEI sur le bord du plateau chauffant comme montré sur l'image.

⚠ Assurez-vous que la feuille PEI est placée comme indiqué sur les images (le bord inférieur de la feuille doit se terminer au biseau du plateau chauffant et le côté gauche doit être aligné avec le bord du plateau chauffant) ou couvrant au moins toute la zone d'impression.

- ◆ Frottez le reste de la colle exposée avec un grattoir recouvert de tissu doux comme indiqué sur l'image.

ÉTAPE 15 Détachement de feuille PEI



- ◆ Décollez environ un cm du film protecteur de la colle et frottez avec le grattoir. Répétez cela plusieurs fois, n'essayez pas de décoller et de coller de grandes surfaces à la fois, cela compliquera fortement le processus !

ÉTAPE 16 Coupe des bords



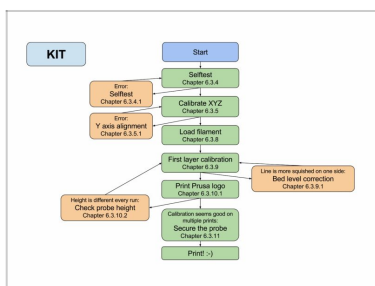
- ◆ Coupez le PEI en trop à l'aide d'un couteau tranchant ou d'une lame de rasoir

ÉTAPE 17 C'EST TERMINE !



- ◆ Nouvelle surface d'impression étincelante, il suffit de remonter le plateau chauffant sur l'imprimante et vous pouvez imprimer !

ÉTAPE 18 Recalibration



- ◆ La géométrie de l'imprimante pouvant avoir légèrement changé, vous devez recalibrer l'imprimante.
- ◆ Veuillez suivre le chapitre **6.3.1** **Processus de calibration** et utiliser la version **KIT**.
