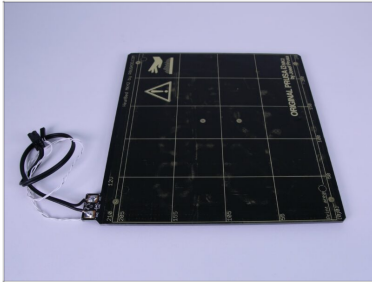


Inhaltsverzeichnis

Austausch der PEI-Folie beim MK2/S	3
Schritt 1 - Vorbereitung Gefrierschrank	4
Schritt 2 - Gefrieren	4
Schritt 3 - PEI-Folie ablösen	5
Schritt 4 - Sicherheit ZUERST!	6
Schritt 5 - Papierhandtücher auflegen	7
Schritt 6 - Vorbereitung zum Lösen des Klebstoffs	7
Schritt 7 - Lösen des Klebstoffs	8
Schritt 8 - Vorbereitung zur Entfernung des Klebstoffs	8
Schritt 9 - Abschaben des Klebstoffes	9
Schritt 10 - Fertigstellung	9
Schritt 11 - Reinigung mit Wasser	10
Schritt 12 - IPA-Reinigung	10
Schritt 13 - Vorbereitung der PEI-Folie	11
Schritt 14 - PEI-Folienverklebung	12
Schritt 15 - Verklebung beenden	13
Schritt 16 - Zuschneiden der Kanten	13
Schritt 17 - Alles erledigt!	14
Schritt 18 - Neu kalibrieren	14

SCHRITT 1 Vorbereitung Gefrierschrank



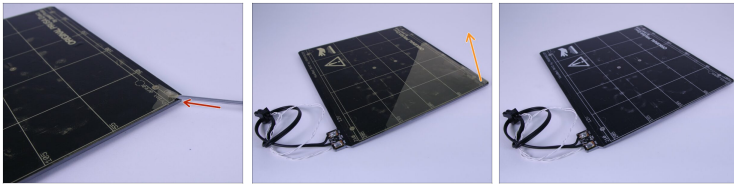
- Bereiten Sie in Ihrem Gefrierschrank etwas Platz für das ausgebaute Heizbett vor.

SCHRITT 2 Gefrieren

Timer	
	27
	28
	29
0 hours	30 min
1	31
2	32
3	33
When Timer Ends	Stop Playing >

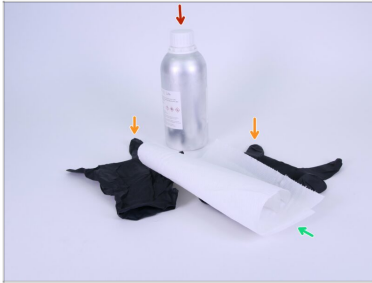
- Lassen Sie das Heizbett mindestens 30 Minuten im Gefrierschrank stehen.

SCHRITT 3 PEI-Folie ablösen



- ◆ Verwenden Sie etwas Scharfes, um eine Ecke der PEI-Folie vom Heizbett abzuheben.
- ◆ Fassen Sie die angehobene Ecke mit der Hand und entfernen Sie die PEI-Folie vollständig. Der gefrorene Kleber bleibt auf dem Bett liegen.
- ⚠ Achten Sie darauf, das Bett selbst nicht zu zerkratzen!

SCHRITT 4 Sicherheit ZUERST!



- Limonen
(Lemonesol, D-Limonen oder etwas Ähnliches)

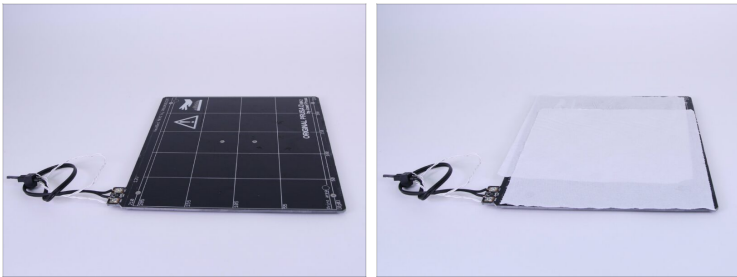
⚠ Denken Sie daran, dass Limonene extrem giftig für Ihre Haustiere sein kann, halten Sie sie fern!

- Nitrilhandschuhe

- Papiertücher

ⓘ Limonen finden Sie oft in Holzbearbeitungs- oder Eisenwarengeschäften.

SCHRITT 5 Papierhandtücher auflegen



- Legen Sie die Papierhandtücher wie im Bild gezeigt auf das Stahlblech. Die gesamte Klebefläche muss abgedeckt werden.

SCHRITT 6 Vorbereitung zum Lösen des Klebstoffs



- Gießen Sie die Limonene auf die Papierhandtücher, bis sie vollständig damit getränkt sind.
- Legen Sie das Ganze in einen Plastikbeutel, um die Verdunstung von Limonen zu verhindern

SCHRITT 7 Lösen des Klebstoffs

Timer	
	37
	38
	39
0 hours	40 min
1	41
2	42
3	43
When Timer Ends	Stop Playing >

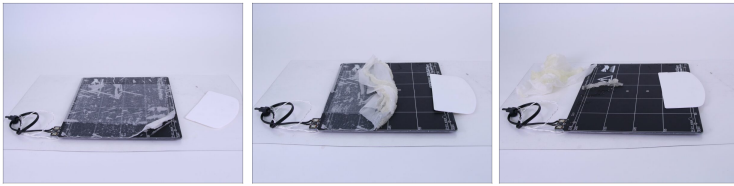
- Lassen Sie die Limonene mindestens 40 Minuten lang wirken.

SCHRITT 8 Vorbereitung zur Entfernung des Klebstoffs



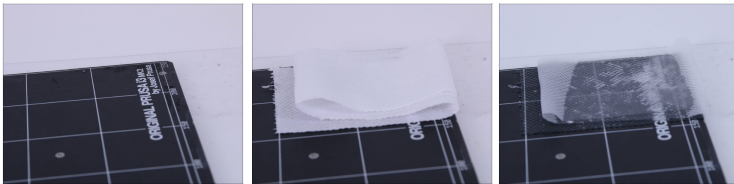
- Nehmen Sie das Bett aus der Plastiktüte und legen Sie es auf etwas Wegwerfbares (alte Zeitung).

SCHRITT 9 Abschaben des Klebstoffes



- ◆ Holen Sie sich einen Kunststoffschaber und fangen Sie mit dem Ablösen des Klebers aus einer Ecke an.
- ◆ Ein teilweise mit dem Klebstoff getränktes Papierhandtuch bietet eine einfache Möglichkeit, den Klebstoff zu manipulieren.

SCHRITT 10 Fertigstellung



- ◆ Der Prozess kann für den verbleibenden Klebstoff wiederholt werden.

SCHRITT 11 Reinigung mit Wasser



- ◆ Reinigen Sie das Heizbett mit Wasser und Papiertuch.

SCHRITT 12 IPA-Reinigung



- ◆ Reinigen Sie das Heizbett mit IPA (oder etwas Ähnlichem, das Fettflecken entfernen kann) und einem Papiertuch.

⚠ Achten Sie danach darauf, dass kein Staub und keine Papierfasern auf der Heizbettoberfläche zurückbleiben!

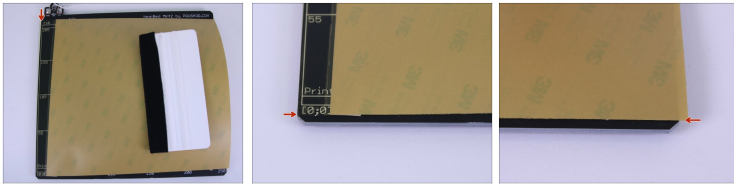
SCHRITT 13 Vorbereitung der PEI-Folie



- ◆ Lösen Sie etwa 2 cm (1 Zoll) des Trägermaterials von der KÜRZEREN Seite der PEI-Folie ab, wie im Bild gezeigt.

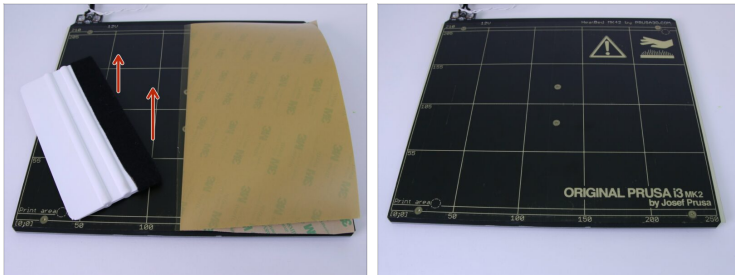
⚠ **Versuchen Sie NICHT, das Blatt abzuziehen, wenn es geklebt ist, auch nicht in einem kleinen Bereich, es würde den Kleber an dieser Stelle ruinieren!**

SCHRITT 14 PEI-Folienverklebung



- ◆ Kleben Sie die PEI-Folie auf den Rand des in der Abbildung gezeigten Heizbettes.
- ⚠ Achten Sie darauf, dass die PEI-Folie wie in den Bildern dargestellt platziert wird (Unterkante der Folie muss an der Schräge des Heizbettes enden und die linke Seite muss mit der Kante des Heizbettes fluchten) oder mindestens die gesamte Druckfläche bedeckt.
- ◆ Reiben Sie den Rest des freiliegenden Klebers mit einem mit weichem Stoff überzogenen Schaber weg, wie auf dem Bild gezeigt.

SCHRITT 15 Verklebung beenden



- ◆ Ziehen Sie etwa einen Zentimeter des Klebeschutzes ab und reiben Sie ihn mit dem Schaber ab. Wiederholen Sie den Vorgang mehrmals, versuchen Sie nicht, große Flächen auf einmal abzuschälen und zu kleben, das würde den Prozess sehr erschweren!

SCHRITT 16 Zuschneiden der Kanten



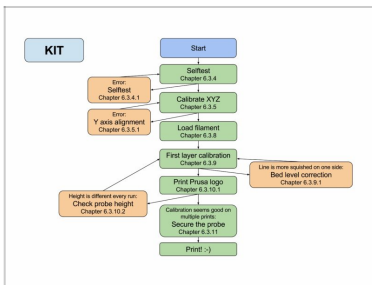
- ◆ Schneiden Sie das überschüssige PEI mit einem scharfen Messer oder einer Rasierklinge

SCHRITT 17 Alles erledigt!



- ◆ Funkelnde neue Druckoberfläche, einfach das Heizbett wieder auf den Drucker montieren und schon können Sie drucken!

SCHRITT 18 Neu kalibrieren



- ◆ Da sich die Geometrie des Druckers möglicherweise leicht verändert hat, müssen Sie den Drucker neu kalibrieren.
- ◆ Bitte folgen Sie dem Kapitel **6.3.1 Kalibrierfluss** und verwenden Sie die KIT-Version.
