

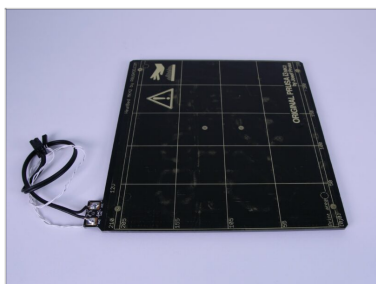
# Obsah

<b>Výměna PEI plátu u tiskárny MK2/S .....</b>	<b>3</b>
Krok 1 - Příprava mrazáku .....	4
Krok 2 - Mražení .....	4
Krok 3 - PEI fólie se odlepuje .....	5
Krok 4 - BEZPEČNOST především! .....	6
Krok 5 - Pokládání papírových ubrousků .....	7
Krok 6 - Příprava rozpuštění lepidla .....	7
Krok 7 - Rozpouštění lepidla .....	8
Krok 8 - Příprava na vyndání lepidla .....	8
Krok 9 - Škrábání lepidla .....	9
Krok 10 - Dokončování .....	9
Krok 11 - Čištění vodou .....	10
Krok 12 - Čištění s pomocí IPA .....	10
Krok 13 - Příprava PEI plátu .....	11
Krok 14 - Lepení PEI fólie .....	11
Krok 15 - Dokončení lepení .....	12
Krok 16 - Ořezání okrajů .....	12
Krok 17 - HOTOVO! .....	13
Krok 18 - Překalibrujte .....	13





## KROK 1 Příprava mrazáku



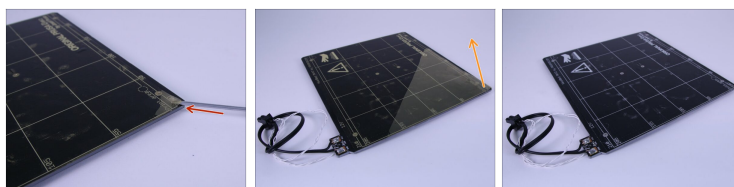
- V mrazáku si připravte místo na odmontovanou vyhřívanou podložku.

## KROK 2 Mražení

Timer	
	27
	28
	29
0 hours	30 min
1	31
2	32
3	33
When Timer Ends	Stop Playing >

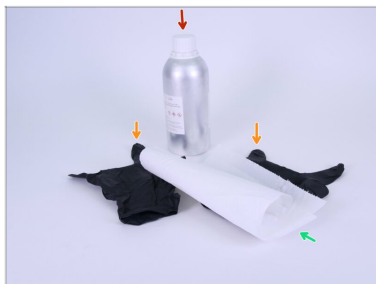
- Nechte vyhřívanou podložku v mrazáku alespoň po dobu 30 minut.

## KROK 3 PEI fólie se odlepuje



- ◆ Něčím ostrým nadzvedněte jeden roh PEI plátu z vyhřívané podložky.
- ◆ Uchopte zvednutý roh rukou a úplně odstraňte PEI fólii. Zmrzlé lepidlo zůstane na vyhřívané podložce.
- ⚠ Opatrně, abyste nepoškrábali samotnou podložku!

## KROK 4 BEZPEČNOST především!



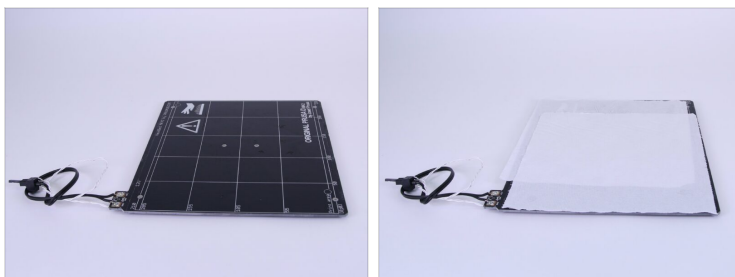
- Limonen (Lemonessol, D-limonene nebo něco podobného)

⚠ Mějte na paměti, že limonen může být pro vaše domácí mazlíčky extrémně toxický, držte je od něj dál!

- nitrilové rukavice
- Papírové ubrusky

ⓘ Limonen bývá k dostání v obchodech se dřevem nebo železářstvích.

## KROK 5 Pokládání papírových ubrousků



- Umístěte papírové utěrky na vyhřívanou podložku, jak je znázorněno na obrázku. Celý povrch lepidla musí být zakryt.

## KROK 6 Příprava rozpuštění lepidla



- Nalijte limonen na papírové ubrousky, dokud nejsou úplně napuštěné.
- Celé to zabalte do plastového sáčku, aby se limonen neodpařoval.

## KROK 7 Rozpouštění lepidla

Timer	
	37
	38
	39
0 hours	40 min
1	41
2	42
3	43

When Timer Ends      Stop Playing >

- Nechte limonen působit po dobu alespoň 40 minut.

## KROK 8 Příprava na vyndání lepidla



- Vyndejte podložku z plastového obalu a položte ji na nějaký jednorázový podklad, který můžete vyhodit (třeba staré noviny).

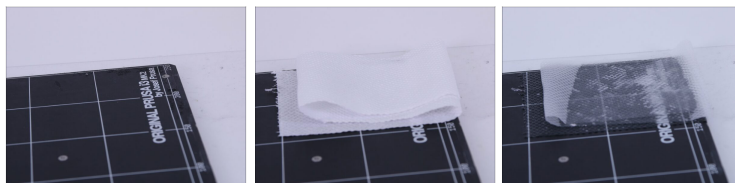
## KROK 9 Škrábání lepidla



- Vezměte plastovou škrabku a začněte škrábat lepidlo od jednoho rohu.
- Papírový ubrousek částečně namočený v lepidle nabízí snadný způsob manipulace s lepidlem.

---

## KROK 10 Dokončování



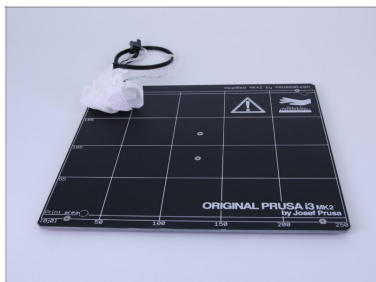
- Pro zbývající lepidlo je možné proces opakovat.

## KROK 11 Čištění vodou



- Vodou a papírovým ubrouskem vyhřívanou podložku očistěte.

## KROK 12 Čištění s pomocí IPA



- Vyčistěte vyhřívanou podložku pomocí IPA (nebo něčeho podobného, co může odstranit stopy mastnoty) a papírové utěrky.
- ⚠ Poté se ujistěte, že na povrchu vyhřívané podložky nezůstal žádný prach a vlákna papíru!**

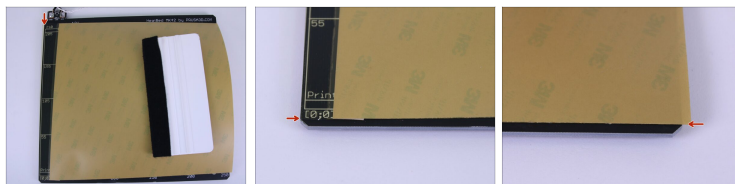
## KROK 13 Příprava PEI plátu



- Odlepte přibližně 2 cm ochrany lepidla z KRATŠÍ strany PEI fólie, tak jako na obrázku.

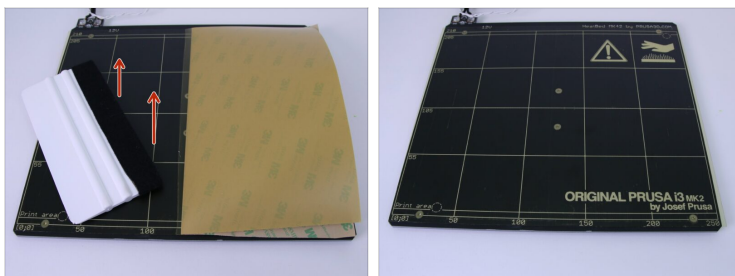
⚠ **NESNAŽTE SE strhnout plát když je nalepený, a to ani na malé ploše, na daném místě to zničí lepidlo!**

## KROK 14 Lepení PEI fólie



- Nalepte PEI fólii na okraj vyhřívané podložky tak, jako je to na obrázku.
- ⚠ Ujistěte se, že je PEI plát umístěn tak, jak je znázorněno na obrázcích (spodní okraj plátu musí končit ve zkosení vyhřívané podložky a levá strana musí být zarovnána s hranou vyhřívané podložky), nebo alespoň pokrývat celou tiskovou plochu.
- Zbytek obnaženého lepidla potřete škrabkou potaženou měkkou látkou, jak je znázorněno na obrázku.

## KROK 15 Dokončení lepení



- Odlopněte asi jeden cm chrániče lepidla a rozetřete jej škrabkou. Opakujte několikrát, nepokoušejte se odlupovat a lepit velké plochy najednou, bude to velmi komplikovat proces!

## KROK 16 Ořezání okrajů



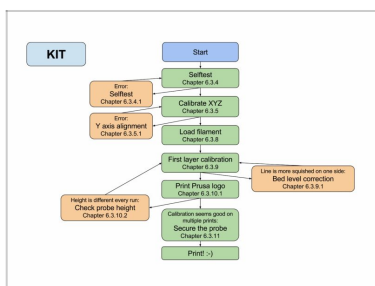
- Přebytečný PEI odřízněte s pomocí ostrého nože nebo žiletky.

### KROK 17 HOTOVO!



- ◆ Krásný nový tiskový povrch, stačí namontovat vyhřívanou podložku zpět na tiskárnu a můžete tisknout!

### KROK 18 Překalibrujte



- ◆ Protože se geometrie tiskárny mohla mírně změnit, musíte tiskárnu znovu zkalibrovat.
- ◆ Prosim pokračujte kapitolou **6.3.1 Kalibrace** a použijte verzi STAVEBNICE.



---

---

---

---

---

---

---

---

---

---



---

---

---

---

---

---

---

---

---

---



---

---

---

---

---

---

---

---

---

---

