

# Indice

<b>Consigli per la manutenzione .....</b>	<b>3</b>
Passo 1 - Introduzione alla manutenzione .....	4
Passo 2 - Pulizia e lubrificazione di tutti gli assi .....	5
Passo 3 - Pulire tutti gli assi .....	6
Passo 4 - Lubrificare l'asse X .....	7
Passo 5 - Lubrificare l'asse Y .....	8
Passo 6 - Lubrificare l'asse Z .....	9



# Consigli per la manutenzione



[help.prusa3d.com/g23205](https://help.prusa3d.com/g23205)

Scansionare il  
codice QR per  
visualizzare la  
versione più recente  
di questo capitolo.



## PASSO 1 Introduzione alla manutenzione



◆ Questa guida ti accompagnerà attraverso la manutenzione della tua stampante. La maggior parte dei passi sono mostrati sul modello MK3S, ma possono essere utilizzati su quasi tutte le stampanti Original Prusa i3.

⚠ **Prima di iniziare, assicurarsi che la stampante sia adeguatamente raffreddata!**

## PASSO 2 Pulizia e lubrificazione di tutti gli assi



**i** I passaggi successivi ti guideranno nel processo di pulire e lubrificare tutte le barre levigate degli assi X, Y e Z.

**i** Per una manutenzione regolare è sufficiente applicare il lubrificante sulle barre levigate. Questo lubrificerà la superficie interna dei cuscinetti lineari.

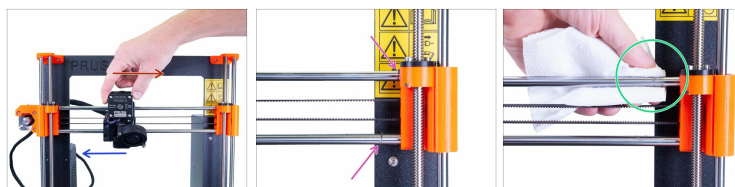
**◆** **Per i seguenti passi prepara:**

**◆** Lubrificante Prusa o simile (è possibile trovarlo sul nostro e-shop)

**◆** Diversi tovaglioli di carta o panni

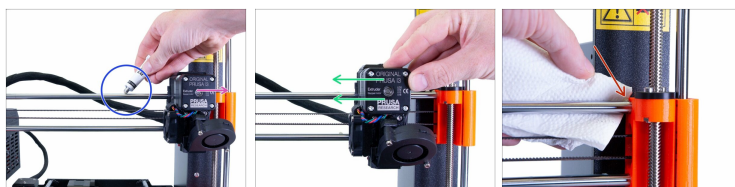
**i** *Lubrificanti approvati: GLEIT-HF 400, Mogul LV 2-EP o Super Lube 210xx.µ HF 400, Mogul LV 2-EP o Super Lube 210xx.*

## PASSO 3 Pulire tutti gli assi



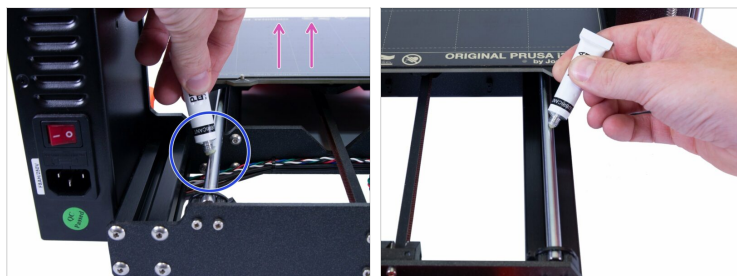
- i** Per prima cosa, puliamo gli assi della stampante. Useremo l'asse X come esempio, ma si può applicare lo stesso approccio agli assi rimanenti. *Tenere presente che l'asse Z deve essere spostato utilizzando il menu della stampante.*
- Sposta la testina dell'estrusore tutto a sinistra. In questo modo scoprirai la maggior parte delle barre.
- Pulisci l'intera superficie delle barre e concentrati sul bordo, dove si accumula la maggior parte della polvere.
- Utilizzare un tovagliolo di carta o un qualsiasi panno morbido di tessuto. Applicare IPA o uno sgrassante simile per rimuovere il grasso indesiderato.
- Torna all'estrusore (prima immagine) e spostalo sull'altro lato dell'asse. Ripeti la procedura di pulizia e concentrati nuovamente sul bordo dell'asse.
- i** Usa la stessa tecnica per gli assi Z e Y. Non dimenticare di usare un nuovo tovagliolo o potresti spargere la polvere dell'asse pulito in precedenza.
- Continuare nella(e) fase(e) successiva(e) con la lubrificazione.

## PASSO 4 Lubrificare l'asse X



- i** Supponendo che l'asse Y sia pulito, passiamo al processo di lubrificazione. Apri il tubo e, se necessario, buca la copertura protettiva.
- ◆** Accertati che l'estrusore sia spostato completamente di lato.
- ◆** Applica una piccola goccia di lubrificante su entrambe le barre levigate. Con il dito o con il panno stendi il composto intorno alla circonferenza di ogni barra. *Non applicare troppa pasta, avrà l'effetto opposto.*
- ◆** Sposta l'estrusore completamente dall'altro lato.
- ◆** Applicare una goccia ancora più piccola sulle parti delle barre, precedentemente coperte dall'estrusore, e spostare l'estrusore fino in fondo.
- ◆** Dovresti creare uno strato molto sottile di lubrificante su entrambe le aste, controllare eventuali eccessi significativi e pulirli, poiché col tempo prenderà molta polvere.

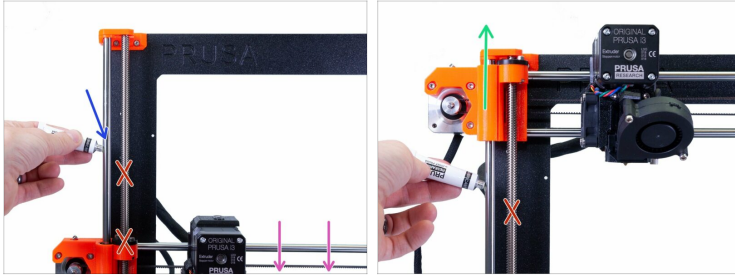
## PASSO 5 Lubrificare l'asse Y



- i** Supponendo che l'asse Y sia pulito, passiamo al processo di lubrificazione. Apri il tubo e, se necessario, buca la copertura protettiva.
- ◆** Accertati che il piano riscaldato sia spostato completamente di lato.
- ◆** Applica una piccola goccia di lubrificante su entrambe le barre levigate. Con il dito o con il panno stendi il composto intorno al diametro di ogni barra. *Non applicare troppa pasta, avrà l'effetto opposto.*
- ◆** Sposta il piano riscaldato dall'altra parte. Quindi avanti e indietro più volte.
- ◆** Dovresti creare uno strato molto sottile di lubrificante su entrambe le aste, controllare eventuali eccessi significativi e pulirli, poiché col tempo prenderà molta polvere.

## PASSO 6 Lubrificare l'asse Z

## Consigli per la manutenzione



- ❗ Supponendo che l'asse Z sia pulito, passiamo al processo di lubrificazione. Apri il tubo e, se necessario, buca la copertura protettiva.
- 🟡 Accendere la stampante e usando il menù (premi e tieni premuta la manopola) sposta l'asse Z tutta in basso. **Assicurati di non colpire il piano riscaldato!**
- 🟢 Applica una piccola goccia di lubrificante su entrambe le barre levigate. Con il dito o con il panno stendi il composto intorno al diametro di ogni barra. *Non applicare troppa pasta, avrà l'effetto opposto.*
- 🟢 Solleva completamente l'asse Z. Usa ancora il menù.
- 🟡 Applica una goccia ancora più piccola sulle parti delle barre precedentemente coperte con le estremità X-ends, e sposta l'asse Z fino in fondo.
- 🟡 Dovresti creare uno strato molto sottile di lubrificante su entrambe le aste, controllare eventuali eccessi significativi e pulirli, poiché col tempo prenderà molta polvere.
- ⚠️ **NON APPLICARE IL LUBRIFICANTE SULLE BARRE FILETTATE O SUI DADI TRAPEZOIDALI!!!**
- ❗ Questo è tutto per la parte di lubrificazione.



---

---

---

---

---

---

---

---

---

---



---

---

---

---

---

---

---

---

---

---



---

---

---

---

---

---

---

---

---

---

