

# Obsah

<b>Tipy pro údržbu tiskárny .....</b>	<b>3</b>
Krok 1 - Úvod do údržby .....	4
Krok 2 - Čištění a mazání všech os .....	5
Krok 3 - Čištění všech os .....	6
Krok 4 - Mazání osy X .....	7
Krok 5 - Mazání osy Y .....	8
Krok 6 - Mazání osy Z .....	9



# Tipy pro údržbu tiskárny



[help.prusa3d.com/g23201](https://help.prusa3d.com/g23201)

Naskenujte QR kód  
pro nejnovější verzi  
kapitoly.



## KROK 1 Úvod do údržby



● Tento návod se zabývá údržbou tiskárny. Většina kroků jsou ukázány na modelu MK3S, ale lze jej použít téměř na jakékoli tiskárně Original Prusa i3.

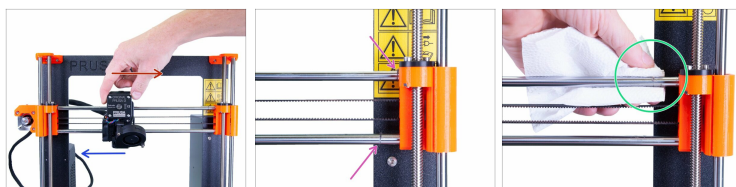
⚠ **Než začnete, ujistěte se, že je tiskárna správně vychlazená!**

## KROK 2 Čištění a mazání všech os



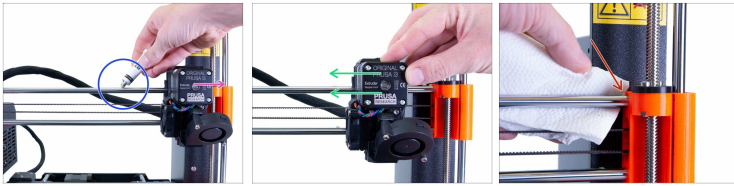
- i** Následující kroky vás provedou procesem čištění a mazání všech hlazených tyčí na osách X, Y a Z.
- i** Pro pravidelnou údržbu stačí na hlazené tyče nanést mazivo. Bude mazat vnitřní povrch lineárních ložisek.
- ◆** **Pro následující kroky si prosím připravte:**
- ◆** Prusa lubrikant nebo podobný (můžete najít na našem e-shopu)
- ◆** Několik papírových utěrek nebo látek
- i** *Schválená maziva: GLEIT- HF 400, Mogul LV 2-EP nebo Super Lube 210xx.μ HF 400, Mogul LV 2-EP nebo Super Lube 210xx.*

## KROK 3 Čištění všech os



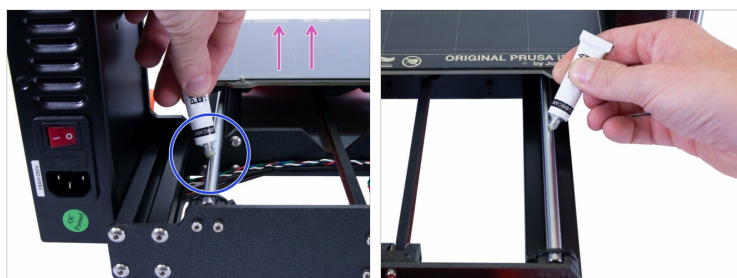
- i** Nejprve vyčistěte osy tiskárny. Použijeme osu X jako příklad, ale můžete podobný postup aplikovat i na ostatní osy. *Pamatujte, že osa Z by měla být posunuta z menu tiskárny a ne manuálně.*
- Posuňte hlavu extruderu úplně doleva. Tímto způsobem necháte volnou většinu hladké tyče.
- Vyčistěte celou volnou tyč a zaměřte se na okraje, kde se hromadí většina prachu.
- Použijte papírovou utěrku nebo jakýkoli měkký látkový hadřík. Naneste IPA nebo podobný odmašťovač k odstranění veškerého nežádoucího maziva.
- Vraťte se k extruderu (první obrázek) a přesuňte jej na druhou stranu osy. Opakujte postup čištění a znovu se zaměřte na okraj osy.
- i** Stejnou techniku použijte i pro osy Y a Z. Nezapomeňte použít jiný kus nebo část ubrousku, jinak byste mohli rozetřít prach z dříve očištěné osy.
- V dalším kroku pokračujte s mazáním.

## KROK 4 Mazání osy X



- i Za předpokladu, že je osa X vyčištěna, přejděte k procesu mazání. Otevřete tubu a v případě potřeby perforujte její ochranný kryt.
- ◆ Zajistěte, aby byl extruder posunut úplně na stranu.
- ◆ Naneste malou kapku maziva na obě hlazené tyče. Prstem nebo ubrouskem rozetřete pastu kolem obvodu každé tyče. *Nenanášejte příliš mnoho pasty, bude to mít opačný účinek.*
- ◆ Posuňte extruder zcela na druhou stranu.
- ◆ Naneste ještě menší kapku na části tyčí, kde byl předtím extruder a extruder posuňte úplně dozadu.
- ◆ Na obou tyčích byste měli vytvořit velmi tenkou vrstvu maziva, zkontrolovat případný výrazný přebytek pasty a případně ho odstranit, protože jinak časem zachytí hodně prachu.

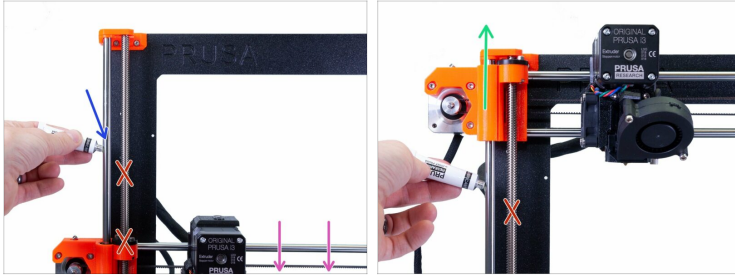
## KROK 5 Mazání osy Y



- i** Za předpokladu, že je osa Y vyčištěna, přejdeme k procesu mazání. Otevřete tubu a v případě potřeby perforujte její ochranný kryt.
- ◆** Zajistěte, aby byla vyhřívaná podložka posunuta úplně na stranu.
- ◆** Naneste malou kapku maziva na obě hlazené tyče. Prstem nebo ubrouskem rozetřete pastu kolem každé tyče. *Nenanášejte příliš mnoho pasty, bude to mít opačný účinek.*
- ◆** Posuňte vyhřívanou podložku až na druhou stranu. Pak několikrát sem a tam.
- ◆** Na obou tyčích byste měli vytvořit velmi tenkou vrstvu maziva, zkontrolovat případný výrazný přebytek pasty a případně ho odstranit, protože jinak časem zachytí hodně prachu.

## KROK 6 Mazání osy Z

## Tipy pro údržbu tiskárny



- i** Za předpokladu, že je osa Z vyčištěna, přejděte k procesu mazání. Otevřete tubu a v případě potřeby perforujte její ochranný kryt.
- 🟡 Zapněte tiskárnu a za pomoci Menu tiskárny (zmáčkněte a držte hlavní tlačítko, poté s ním otočte) posuňte osu Z úplně dolů. **Dejte pozor, aby se nerozbila vyhřívaná podložka!**
- 🟢 Naneste malou kapku maziva na obě hlazené tyče. Prstem nebo ubrouskem rozetřete pastu kolem každé tyče. *Nenanášejte příliš mnoho pasty, bude to mít opačný účinek.*
- 🟢 Posuňte osu Z úplně nahoru. Znovu použijte menu.
- 🟡 Naneste ještě menší kapku na části tyčí, kde byl předtím X-end a posuňte osu Z úplně dolů.
- 🟡 Na obou tyčích byste měli vytvořit velmi tenkou vrstvu maziva, zkontrolovat případný výrazný přebytek pasty a případně ho odstranit, protože jinak časem zachytí hodně prachu.
- ⚠ NEAPLIKUJTE MAZIVO NA TRAPÉZOVÉ TYČE NEBO TRAPÉZOVÉ MATKY !!!**
- i** Toto je vše pro mazací část.



---

---

---

---

---

---

---

---

---

---



---

---

---

---

---

---

---

---

---

---



---

---

---

---

---

---

---

---

---

---

