

Spis treści

Jak wymienić folię FEP (SL1S)	3
Krok 1 - Wprowadzenie	4
Krok 2 - Film instruktażowy	4
Krok 3 - Narzędzia niezbędne dla tej instrukcji	5
Krok 4 - Demontaż folii FEP	6
Krok 5 - Czyszczenie zbiornika	6
Krok 6 - Nowa folia FEP: przygotowanie części	7
Krok 7 - Przygotowanie ramki zbiornika na żywicę	7
Krok 8 - Przygotowanie folii FEP	8
Krok 9 - Przygotowanie ramki zbiornika	9
Krok 10 - Umieszczenie śrub Torx	10
Krok 11 - Montaż zbiornika na żywicę	11
Krok 12 - Montaż zbiornika na żywicę	12
Krok 13 - Montaż zbiornika na żywicę	13
Krok 14 - Gotowe	14

Jak wymienić folię FEP (SL1S)



help.prusa3d.com/g226903

Zeskanuj kod QR,
aby przejść do
najnowszej wersji
tego rozdziału.



KROK 1 Wprowadzenie



i Ten przewodnik przeprowadzi Cię przez proces wymiany **folii FEP w zbiorniku na żywicę w Original Prusa SL1S SPEED.**

● Wszystkie potrzebne części są dostępne w naszym sklepie internetowym shop.prusa3d.com

i Pamiętaj, że musisz się zalogować, aby mieć dostęp do sekcji części zamiennych.

! **Zanim zaczniesz, upewnij się, że w zbiorniku nie ma żywicy. Wyczyść zbiornik.**

KROK 2 Film instruktażowy

● Możesz skorzystać z tej instrukcji online lub filmu instruktażowego. Obydwie metody są takie same.

KROK 3 Narzędzia niezbędne dla tej instrukcji



Do kolejnych etapów przygotuj:

- Klucz Torx T9 (1x)
 - Ściereczka lub ręczniki papierowe do czyszczenia zbiornika
 - Szpachelka (1x) *zalecana do zgarniania pozostałości żywicy*
 - Nóż z ostrą końcówką (1x)
 - Rękawiczki nitrylowe są *zalecane podczas postępowania się folią FEP*
- ⓘ Zalecamy przygotowanie **przynajmniej dwóch par rękawiczek**. Jednej pary użyj podczas demontażu starej folii i załóż świeżą parę podczas montażu nowej folii.

KROK 4 Demontaż folii FEP



- Używając klucza Torx T9, odkręć wszystkie śruby od spodu zbiornika.
- ⚠ Nie wyrzucaj śrub - będziemy ich jeszcze potrzebować.
- Wypchnij folię palcami od wewnątrz zbiornika.
- ⓘ Załóż rękawiczki nitrylowe, aby zapobiec kontaktowi pozostałości żywicy ze skórą.

KROK 5 Czyszczenie zbiornika



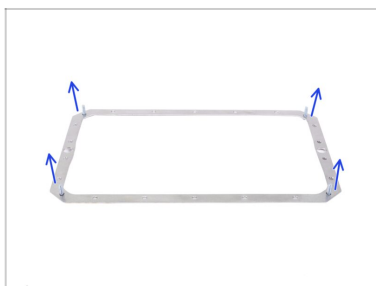
- Używając szpachelki **ostrożnie** zbierz wszystkie pozostałości żywicy z krawędzi zbiornika. **Krawędzie muszą być idealnie czyste, w innym przypadku zbiornik będzie nieszczelny!**
- Wyczyść zbiornik alkoholem izopropylowym i ręcznikiem papierowym.
- Wyczyść metalową ramkę.

KROK 6 Nowa folia FEP: przygotowanie części



- Do kolejnych etapów przygotuj:
- Nowa folia FEP (1x)

KROK 7 Przygotowanie ramki zbiornika na żywicę



- Weź ramkę zbiornika (orientacja nie ma znaczenia) i włóż po jednej śrubie Torx 2,5x8rt w każdy z narożników.

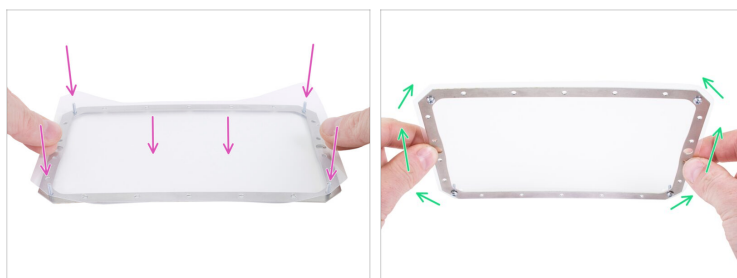
KROK 8 Przygotowanie folii FEP



⚠ UWAGA: poniższe czynności mają kluczowe znaczenie. Najpierw dokładnie przeczytaj instrukcje! Folia FEP ma trzy warstwy. Dwie zewnętrzne to warstwy ochronne, a środkowa to właściwa folia.

- Rozdziel warstwy odrobinę, aby je rozróżnić:
 - Średniej grubości warstwa zewnętrzna (ochronna)
 - Gruba warstwa wewnętrzna (właściwa folia FEP)
 - Cienka warstwa zewnętrzna (ochronna)
- Usuń obydwie warstwy ochronne, aby pozostała Ci tylko środkowa warstwa, czyli właściwa folia FEP. Sprawdź również, czy na folii nie ma żadnych pozostałości.

KROK 9 Przygotowanie ramki zbiornika



- ◆ Ostrożnie umieść folię FEP na ramie i śrubach - użyj ich do naciągnięcia i ustawienia folii.
- ◆ Ostrożnie obróć ramkę do góry nogami.
- ⓘ Zalecamy noszenie rękawiczek nitylowych podczas posługiwania się folią FEP, aby uniknąć pozostawiania na niej odcisków palców.

KROK 10 Umieszczenie śrub Torx



- Sprawdź, czy otwory w folii są wyrównane z otworami w ramce.
- ⚠ **NIE PRZEBIJAJ** folii w miejscach pod śruby Torx!
- Zaczynij dodawanie pozostałych śrub. **Nie wciskaj zbyt mocno**, aby nie wygiąć ramki.
- ⓘ Jeśli śruba wchodzi z trudem, wkręć ją ręką.
- Sprawdź, czy użyte zostały 22 szt. śrub Torx M2,5x8rt.
- Przygotuj zbiornik na żywicę i połóż na płaskiej powierzchni z dnem skierowanym do góry.

KROK 11 Montaż zbiornika na żywicę



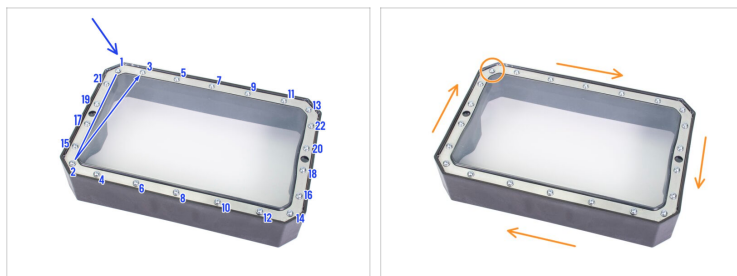
- Umieść ramkę z folią i śrubami na zbiorniku i zacznij dokręcać śruby M2,5x8rt kluczem Torx. Przechodź we wskazanym kierunku i dokręcaj jedną po drugiej. **Na tym etapie dokręć śruby tylko do połowy!**

i Otwory w zbiorniku nie mają gwintów - śruby ukształtują gwint podczas wkręcania. Nie dociskaj więc klucza zbyt mocno do śruby.

! Wkręć je o kilka obrotów, aby złapać pierwsze zwoje gwintu i ustawić śruby we właściwej pozycji. **Nie dokręcaj śrub do końca na tym etapie!!!**

! **ZACHOWAJ OSTROŻNOŚĆ.** Możesz uszkodzić folię FEP, jeśli klucz Torx Ci się wyślizgnie!

KROK 12 Montaż zbiornika na żywicę



- ◆ Dokręć wszystkie śruby w kolejności wskazanej przez liczby na ilustracji. Zacznij od numeru 1 w narożniku i podążaj dalej wzorem zyg-zaga.
- ⓘ Kolejność dokręcania śrub wzorem **zyg-zaga** jest ważna dla równomiernego naprężenia folii FEP i szczelności zbiornika.
- ◆ Następnie dokręć wszystkie śruby do końca. Tym razem podążaj zgodnie z ruchem wskazówek zegara.
- ⚠ **Upewnij się, że wszystkie śruby są dokręcone do końca! Wyciek żywicy może trwale uszkodzić drukarkę!**

KROK 13 Montaż zbiornika na żywicę



- Weź dowolny nóż z ostrym końcem (nie dołączony do zestawu).
- ◆ Ostrożnie przebij folię FEP w miejscach pod śruby, tak jak na ilustracji.
- Każdy otwór przebij dwa razy, aby stworzyć krzyżyk.

! Nie używaj noża z tępą końcówką, inaczej możesz niechcący naciągnąć folię.

- ⓘ Pro Tip: Obróć zbiornik z powrotem do "normalnej pozycji" i wypełnij wodą kranową do maksymalnego poziomu. Obserwuj, czy woda nie wycieka.

KROK 14 Gotowe



- ◆ **Gratulacje**, udało Ci się wymienić folię FEP w zbiorniku na żywicę. Nalej żywicy i wydrukuj coś.
- ◆ Kilka porad jako podsumowanie:
 - ⓘ Nie używaj alkoholu izopropylowego (IPA) do czyszczenia folii FEP.
 - ⓘ Powtórz kalibrację drukarki po zamontowaniu zbiornika z nową folią FEP.
 - ◆ Przejdź do **Ustawienia**
Kalibracja → **Kalibracja**.
