

Indice

Come sostituire la pellicola FEP (SL1S)	3
Passo 1 - Introduzione	4
Passo 2 - Video tutorial	4
Passo 3 - Attrezzi necessari per questa guida	5
Passo 4 - Rimuovere la pellicola FEP	6
Passo 5 - Pulire il serbatoio	6
Passo 6 - Nuova pellicola FEP: preparazione componenti	7
Passo 7 - Preparare la cornice del serbatoio della resina	7
Passo 8 - Preparare la pellicola FEP	8
Passo 9 - Preparare la cornice del serbatoio della resina	9
Passo 10 - Inserire le viti torx	10
Passo 11 - Assemblare il serbatoio della resina	11
Passo 12 - Assemblare il serbatoio della resina	12
Passo 13 - Assemblare il serbatoio della resina	13
Passo 14 - Fatto	14

Come sostituire la pellicola FEP (SL1S)



help.prusa3d.com/g226907

Scansionare il
codice QR per
visualizzare la
versione più recente
di questo capitolo.



PASSO 1 Introduzione



i Questa guida ti condurrà lungo la sostituzione della **pellicola FEP del serbatoio resina Original Prusa SL1S**.

● Tutti i componenti necessari sono disponibili sul nostro e-shop shop.prusa3d.com

i Nota: per poter accedere alla sezione ricambi è necessario aver effettuato il login.

! **Prima di iniziare, assicurati che non ci sia resina nel serbatoio. Pulisci il serbatoio.**

PASSO 2 Video tutorial

● Puoi seguire questa guida online o guardare il video tutorial. Entrambi i metodi sono uguali.

PASSO 3 Attrezzi necessari per questa guida



● Per i seguenti passi prepara:

- Chiave Torx TX9 (1x)
- Pezzo di tessuto o una tovaglietta di carta *per pulire il serbatoio della resina*
- Spatola (1x) *consigliata per rimuovere i residui di resina*
- Coltello con punta aguzza (1x)
- Si raccomandano guanti di nitrile *durante la manipolazione della pellicola FEP.*

ⓘ **Sono consigliati almeno due paia di guanti.**
Usane uno per rimuovere la pellicola originale e l'altro paio per installare la nuova pellicola.

PASSO 4 Rimuovere la pellicola FEP



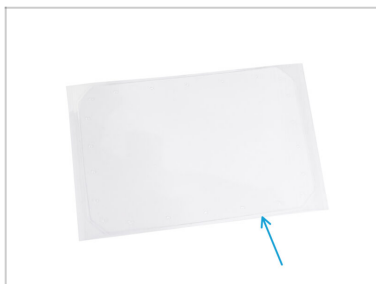
- Usando la chiave TX9 Torx, rilasciare tutte le 22 viti dal lato inferiore del serbatoio della resina.
 - ⚠ **Non buttare le viti, ti serviranno in seguito.**
- Spingi la pellicola FEP dall'interno verso l'esterno del serbatoio di resina usando le dita.
 - ⓘ Usare guanti di nitrile per evitare il contatto con i residui di resina.

PASSO 5 Pulire il serbatoio



- Usando una spatola, **con attenzione** raschia tutti gli avanzi di resina dai bordi del serbatoio. **I bordi devono essere perfettamente puliti. Altrimenti, il serbatoio perderà!**
- Pulisci il serbatoio con alcol isopropilico e un fazzoletto.
- Pulisci la cornice in metallo.

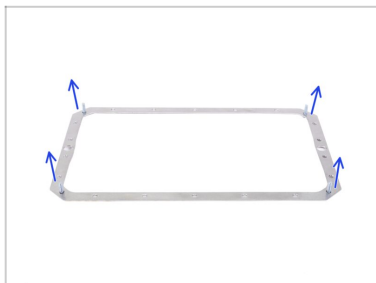
PASSO 6 Nuova pellicola FEP: preparazione componenti



● **Per i seguenti passi prepara:**

- Nuova pellicola FEP (1x)

PASSO 7 Preparare la cornice del serbatoio della resina



- Prendi la cornice del serbatoio della resina (non importa l'orientamento) e inserisci quattro viti 2.5x8rt Torx negli angoli.

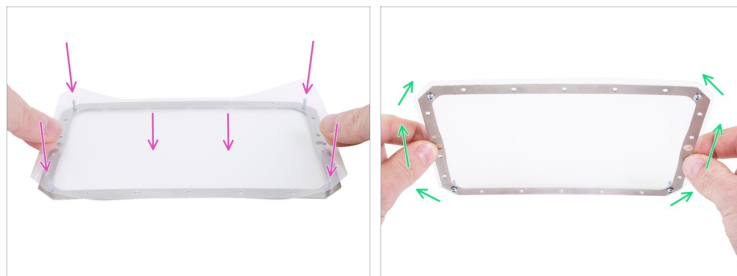
PASSO 8 Preparare la pellicola FEP



⚠ ATTENZIONE: la seguente procedura è fondamentale. Assicurati di leggere le istruzioni prima! La nuova pellicola FEP è composta da tre strati. Gli strati esterni sono solo pellicole protettive per lo strato centrale, che è la pellicola FEP vera e propria.

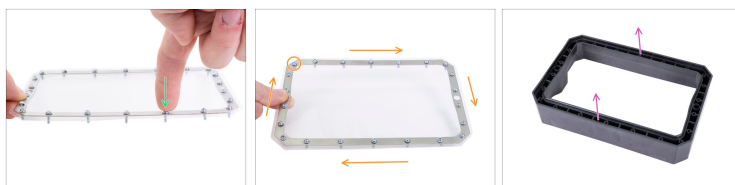
- Separa leggermente tutti gli strati per riconoscerli:
 - Strato esterno semi-spesso (protezione)
 - Strato interno spesso (pellicola FEP)
 - Strato esterno sottile (protezione)
- Rimuovi entrambi gli strati di protezione in modo da avere solo lo strato centrale. Inoltre, verifica di aver rimosso tutti i residui.

PASSO 9 Preparare la cornice del serbatoio della resina



- ◆ Posiziona con cura la pellicola FEP sul telaio e sulle viti, usale per allungare e allineare la pellicola.
- ◆ Con cautela, ruota la struttura sotto sopra.
- ⓘ Si raccomanda di usare guanti di nitrile quando si maneggia la pellicola FEP per evitare le impronte digitali sulla pellicola.

PASSO 10 Inserire le viti torx



- Controlla che i fori nella cornice e nella pellicola siano allineati.
- ⚠ **NON BUCARE** dei nuovi fori per le viti Torx!
- Inizia inserendo le viti rimanenti. **Non spingere troppo forte** o potresti piegare la struttura.
- ⓘ Se viene difficile inserire la vite, avvitala manualmente.
- Controlla di aver usato ventidue viti M2.5x8rt Torx.
- Prepara il serbatoio della resina, posizionalo su una superficie piana con il fondo rivolto verso l'alto.

PASSO 11 Assemblare il serbatoio della resina

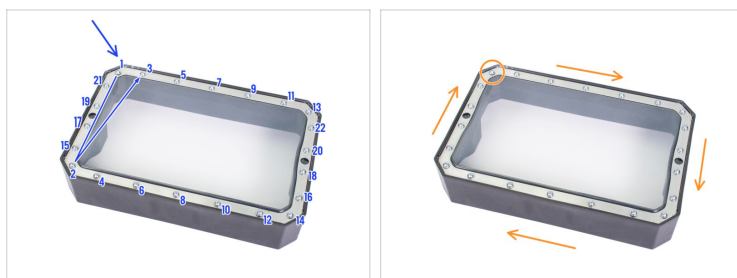


- Posiziona il telaio con la pellicola e le viti sul serbatoio e comincia a fissare le viti 2,5x8 con la chiave Torx. Segui la direzione indicata, procedendo una per una.

ⓘ Non ci sono filettature all'interno dei fori del serbatoio di resina. La vite li inciderà durante il serraggio. Quindi spingi leggermente la chiave verso la vite mentre avviti.

- ⚠ Serrale con qualche giro solo per iniziare la filettatura e impostare la posizione. **Non stringere ancora a fondo le viti!!!**
- ⚠ **FAI ATTENZIONE.** Se la chiave Torx scivola, potresti danneggiare la pellicola FEP!

PASSO 12 Assemblare il serbatoio della resina




- ◆ Stringi tutte le viti seguendo la sequenza indicata dai numeri nell'immagine. Inizia con quella etichettata 1 nell'angolo e fai il giro del serbatoio a zig-zag.
- ⓘ È importante seguire la sequenza di serraggio **zig-zag** per assicurarsi che la pellicola FEP sia tesa in modo uniforme e che il serbatoio non perda resina.
- ◆ Infine, stringi completamente tutte le viti. Questa volta, procedi in senso orario.
- ⚠ **Assicurati che tutte le viti siano completamente serrate! La fuoriuscita di resina può danneggiare fatalmente la stampante.**

PASSO 13 Assemblare il serbatoio della resina



- Prendi un coltello qualunque che abbia la punta aguzza (non incluso nella confezione).
- Fora accuratamente due buchi nella pellicola FEP, come indicato nell'immagine.
- Fai ogni buco in due direzioni per creare una croce.

 **Non utilizzare un coltello spuntato o potresti accidentalmente stirare troppo la pellicola FEP.**

- **i** S suggerimento Pro: Capovolgì il serbatoio nella sua "posizione normale" e riempi lo d'acqua del rubinetto al livello massimo. Osserva il serbatoio e verifica che non ci siano perdite d'acqua.

PASSO 14 Fatto



- ◆ **Congratulazioni,** hai appena completato la sostituzione della pellicola FEP nel serbatoio della resina. Riempilo di resina e torna a stampare.
- ◆ Qualche suggerimento finale:
 - ① Non usare alcol isopropilico per pulire la pellicola FEP.
 - ① Ricalibra la stampante dopo aver installato il serbatoio con la nuova pellicola FEP.
- ◆ Visita il menù **Impostazioni > Calibrazione**
