

# Table des matières

<b>Comment remplacer le film FEP (SL1S)</b> .....	3
Étape 1 - Introduction .....	4
Étape 2 - Didacticiel vidéo .....	4
Étape 3 - Outils nécessaires pour ce guide .....	5
Étape 4 - Retrait du film FEP .....	6
Étape 5 - Nettoyage du réservoir .....	7
Étape 6 - Nouveau film FEP : préparation des pièces .....	7
Étape 7 - Préparation du cadre du réservoir de résine .....	8
Étape 8 - Préparation du film FEP .....	9
Étape 9 - Préparation du cadre du réservoir de résine .....	10
Étape 10 - Insertion des vis Torx .....	11
Étape 11 - Assemblage du réservoir de résine .....	12
Étape 12 - Assemblage du réservoir de résine .....	13
Étape 13 - Assemblage du réservoir de résine .....	14
Étape 14 - C'est fait .....	15



# Comment remplacer le film FEP (SL1S)



[help.prusa3d.com/g226908](https://help.prusa3d.com/g226908)

Scannez le QR code  
pour afficher la  
dernière version de  
ce chapitre.



## ÉTAPE 1 Introduction



**i** Ce guide vous guidera à travers le remplacement du **Film FEP** sur le **réservoir de résine de l'Original Prusa SL1S**.

◆ Toutes les pièces nécessaires sont disponibles dans notre boutique [shop.prusa3d.com](http://shop.prusa3d.com)

**i** Notez que vous devez être connecté pour avoir accès à la section des pièces de rechange.

**!** **Avant de commencer, assurez-vous qu'il n'y a pas de résine dans le réservoir de résine. Nettoyez le réservoir.**

---

## ÉTAPE 2 Didacticiel vidéo

◆ Vous pouvez suivre ce guide en ligne ou regarder le didacticiel vidéo. Les deux méthodes sont les mêmes.

## ÉTAPE 3 Outils nécessaires pour ce guide



● **Pour les étapes suivantes, merci de préparer :**

● Clé Torx TX9 (1x)

● Morceau de tissu ou essuie-tout *pour nettoyer le réservoir de résine*

● Spatule (1x) *recommandée pour éliminer les résidus de résine*

● Couteau avec une pointe tranchante (1x)

● Des gants en nitrile *sont recommandés lors des manipulations du film FEP*

ⓘ Au moins **deux paires de gants sont recommandées**. Utilisez en une pour retirer le film d'origine et l'autre paire pour installer un nouveau film.

## ÉTAPE 4 Retrait du film FEP



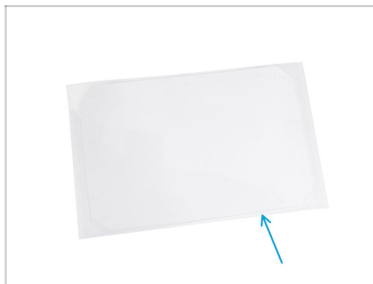
- ◆ À l'aide de la clé Torx TX9, desserrez les 22 vis du bas du réservoir de résine.
- ⚠ **Ne jetez pas les vis, vous en aurez besoin plus tard.**
- ◆ Poussez le film FEP de l'intérieur hors du réservoir de résine à l'aide de vos doigts.
- ⓘ Utilisez des gants en nitrile pour éviter le contact avec les résidus de résine.

## ÉTAPE 5 Nettoyage du réservoir



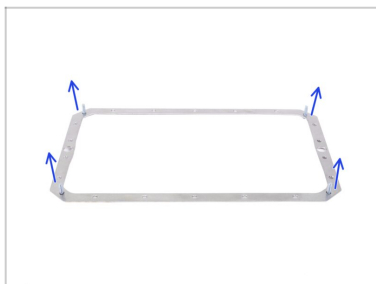
- ◆ A l'aide d'une spatule, grattez **soigneusement** tous les restes de résine sur les bords du réservoir. **Les bords doivent être parfaitement propres. Sinon le réservoir fuira !**
- ◆ Nettoyez le réservoir avec de l'alcool isopropylique et une serviette.
- ◆ Nettoyez le cadre métallique.

## ÉTAPE 6 Nouveau film FEP : préparation des pièces



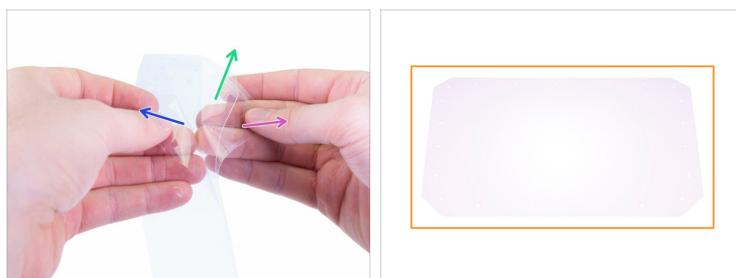
- ◆ **Pour les étapes suivantes, merci de préparer :**
- ◆ Nouveau film FEP (1x)

## ÉTAPE 7 Préparation du cadre du réservoir de résine



- ◆ Prenez le cadre du réservoir de résine (peu importe l'orientation) et insérez quatre vis Torx 2.5x8rt dans les coins.

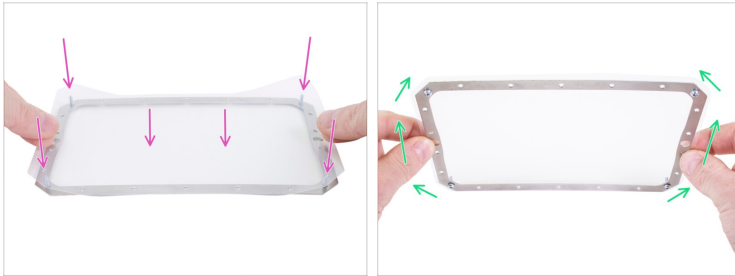
## ÉTAPE 8 Préparation du film FEP



**⚠ ATTENTION :** la procédure suivante est cruciale. Assurez-vous de lire les instructions en premier ! Le nouveau film FEP est constitué de trois couches. Les couches extérieures ne sont qu'un film de protection pour la couche intermédiaire, qui est le véritable film FEP.

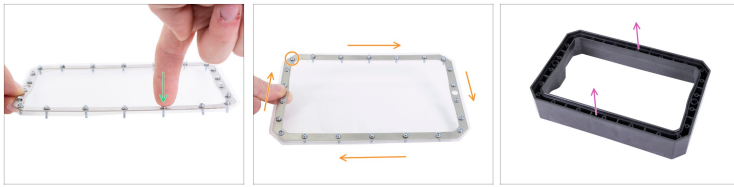
- ◆ Séparez toutes les couches légèrement pour les reconnaître :
  - ◆ Couche externe semi-épaisse (protection)
  - ◆ Couche interne épaisse (film FEP)
  - ◆ Couche externe fine (protection)
- ◆ Retirez les deux couches de protection pour n'avoir plus que la couche intermédiaire. Vérifiez également que vous avez supprimé tous les restes.

## ÉTAPE 9 Préparation du cadre du réservoir de résine



- ◆ Placez délicatement le film FEP sur le cadre et sur les vis, utilisez-les pour étirer et aligner le film.
- ◆ Retournez soigneusement le cadre.
- ⓘ Nous vous recommandons d'utiliser des gants en nitrile lors de la manipulation du film FEP pour éviter les traces de doigts sur le film.

## ÉTAPE 10 Insertion des vis Torx



- ◆ Vérifiez que les trous du cadre et de le film sont alignés.
- ⚠ **NE CRÉEZ PAS** de nouveaux trous pour les vis Torx !
- ◆ Commencez à insérer les vis restantes. **Ne poussez pas trop fort**, ou vous pourriez tordre le cadre.
- ⓘ S'il est difficile d'insérer la vis, vissez-la à la main.
- ◆ Vérifiez que vous avez utilisé vingt-deux vis Torx M2.5x8rt.
- ◆ Préparez le réservoir de résine, placez-le sur une surface plane avec le fond dirigé vers le haut.

## ÉTAPE 11 Assemblage du réservoir de résine



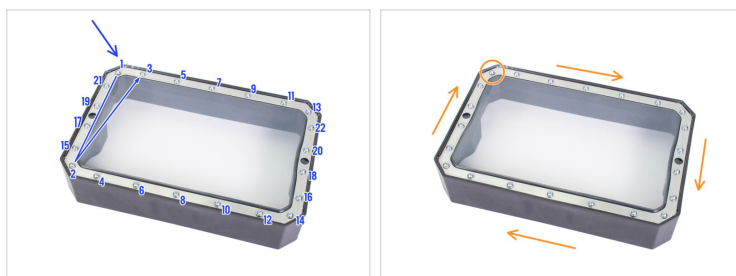
Placez le cadre avec le film et les vis sur le réservoir et commencez à visser les vis 2.5x8 avec la clé Torx. Suivez la direction indiquée, faites-le une par une.

**i** Il n'y a pas de filetage à l'intérieur des trous du réservoir de résine. La vis les coupera à lors du serrage. Poussez donc légèrement la clé vers la vis tout en serrant.

**!** Serrez-les de quelques tours pour simplement atteindre le filetage et définir la position. **Ne serrez pas encore complètement les vis !!**

**!** **SOYEZ PRUDENT.** Si la clé Torx glisse, vous risquez d'endommager le film FEP !

## ÉTAPE 12 Assemblage du réservoir de résine



- ◆ Serrez toutes les vis en suivant l'ordre indiqué par les nombres sur l'image. Commencez par celui étiqueté 1 dans le coin et faites le tour du réservoir en zigzag.
- ⓘ La séquence de serrage en **zigzag** est importante à suivre pour s'assurer que la feuille de FEP est étirée uniformément et que le réservoir ne laissera pas de résine fuir.
- ◆ Enfin, serrez complètement toutes les vis. Cette fois, procédez dans le sens des aiguilles d'une montre.
- ⚠ **Assurez-vous que toutes les vis sont bien serrées ! Une fuite de résine peut endommager fatalement votre imprimante.**

## ÉTAPE 13 Assemblage du réservoir de résine



- Prenez n'importe quel couteau avec une pointe tranchante (non inclus dans le colis).
- Percez soigneusement deux trous dans le film FEP, comme indiqué sur l'image.
- Percez chaque trou dans deux directions pour créer une croix.

**⚠ N'utilisez pas un couteau à bout émoussé car vous risqueriez de trop étirer le film FEP.**

- **i** Conseil de pro : Retournez le réservoir dans sa "position normale" et remplissez-le d'eau du robinet au maximum. Regardez le réservoir et assurez-vous qu'il n'y a pas de fuite d'eau.

## ÉTAPE 14 C'est fait



- ◆ **Félicitation**, vous venez de remplacer avec succès le film FEP de votre réservoir de résine. Remplissez-le de résine et imprimons.
- ◆ Quelques conseils en conclusion :
  - ① N'utilisez pas d'alcool isopropylique sur le film FEP.
  - ① Re-calibrez l'imprimante après avoir installé le réservoir de résine avec le nouveau film FEP.
- ◆ Visitez le menu **Réglages > Calibration**



---

---

---

---

---

---

---

---

---

---



---

---

---

---

---

---

---

---

---

---

