

Tabla de Contenido

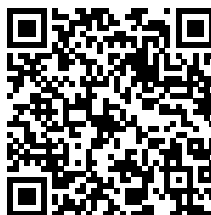
Cómo cambiar la lámina FEP (SL1S)	3
Paso 1 - Introducción	4
Paso 2 - Video tutorial	4
Paso 3 - Herramientas necesarias para esta guía	5
Paso 4 - Retirar la lámina FEP	6
Paso 5 - Limpieza del tanque	7
Paso 6 - Nueva lámina FEP: preparación de las piezas	7
Paso 7 - Preparando el marco del tanque de resina	8
Paso 8 - Preparación de la lámina FEP	9
Paso 9 - Preparar el marco del tanque de resina	10
Paso 10 - Insertando los tornillos torx	11
Paso 11 - Montar el tanque de resina	12
Paso 12 - Montaje del tanque de resina	13
Paso 13 - Montar el tanque de resina	14
Paso 14 - Hecho!	15

Cómo cambiar la lámina FEP (SL1S)



help.prusa3d.com/g226906

Escanea el código
QR para ver la última
versión de este
capítulo.



PASO 1 Introducción



i Esta guía te ayudará durante el cambio de la **lámina FEP** en el **tanque de resina de la Original Prusa SL1S**.

● Todas las piezas necesarias están disponibles en nuestra tienda shop.prusa3d.com

i Ten en cuenta que debes iniciar sesión para tener acceso a la sección de repuestos.

! **Antes de empezar, asegúrate de que no hay resina en el tanque. Limpia el tanque.**

PASO 2 Video tutorial

● Puedes seguir esta guía online, o ver el video tutorial. Ambos métodos son iguales.

PASO 3 Herramientas necesarias para esta guía



● **Para los siguientes pasos, por favor prepara:**

- Llave Torx TX9 (1x)
- Un paño o papel *para limpiar el tanque de resina*
- Espátula(1x) *recomendada para retirar residuos de resina*
- Cuchilla de punta afilada (1x)
- Guantes de nitrilo , *recomendados para manipular la lámina FEP*

ⓘ Al menos **dos pares de guantes son recomendables**. Unos para retirar la lámina original y otro par para instalar la lámina nueva.

PASO 4 Retirar la lámina FEP



- Utilizando la llave Torx TX9, afloja los 22 tornillos que hay en el lado inferior del tanque de resina.
 - ⚠ No tires los tornillos, los necesitaremos más tarde.
- Empuja la lámina FEP con los dedos desde el interior hasta extraerla del tanque.
 - ⓘ Usa guantes de nitrilo para evitar el contacto con los residuos de resina.

PASO 5 Limpieza del tanque



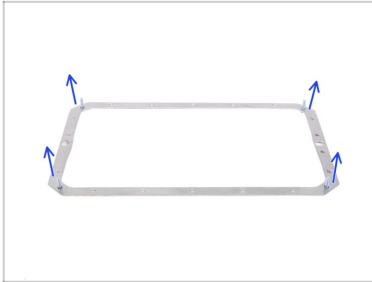
- Utilizando una espátula, **con cuidado** retira todos los restos de resina de los bordes del tanque. **Los bordes deben quedar perfectamente limpios. ¡Si no es así, el tanque tendrá fugas!**
- Limpia el tanque con alcohol isopropílico y papel, o un paño.
- Limpia el marco metálico.

PASO 6 Nueva lámina FEP: preparación de las piezas



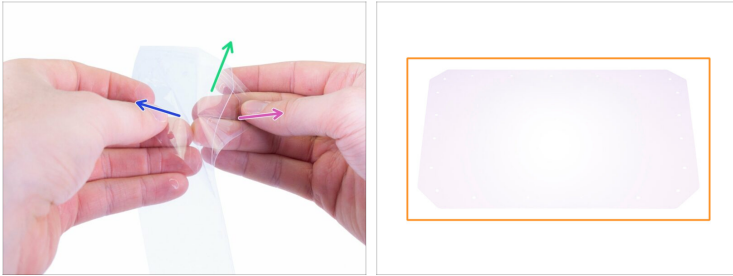
- Para los siguientes pasos, por favor prepara:
- Nueva lámina FEP (1x)

PASO 7 Preparando el marco del tanque de resina



- Toma el marco del tanque de resina (la orientación no importa) y coloca los cuatro tornillos Torx 2.5x8rt de las esquinas.

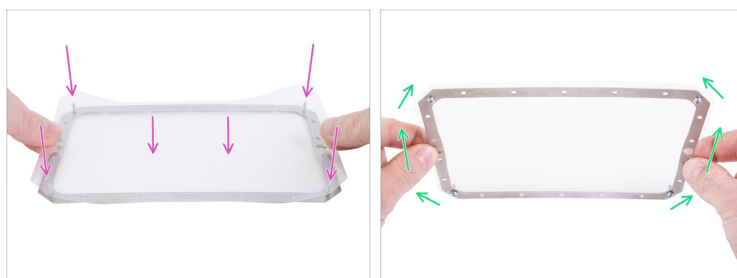
PASO 8 Preparación de la lámina FEP



⚠ ADVERTENCIA: el siguiente procedimiento es fundamental. ¡Asegúrate de leer las instrucciones primero! La nueva película FEP consta de tres capas. Las capas exteriores son solo una película protectora para la capa intermedia, que es la auténtica película FEP.

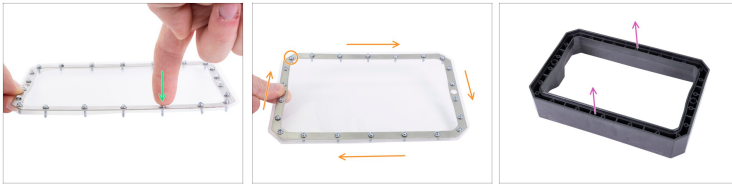
- Separa todas las capas ligeramente unas de otras para reconocerlas:
 - Capa exterior de espesor medio (protección)
 - Capa gruesa interior (lámina FEP)
 - Capa fina exterior (protección)
- Retira ambas capas de protección para quedarte únicamente con la capa del medio. Además, asegúrate de haber retirado todo lo demás.

PASO 9 Preparar el marco del tanque de resina



- ◆ Con cuidado, coloca la lámina FEP sobre el marco y los tornillos. Úsalos para estirar y alinear la lámina.
- ◆ Con cuidado, gira el marco y colócalo boca abajo.
- ⓘ Te recomendamos que utilices guantes de nitrilo mientras manipulas la lámina FEP para evitar dejar huellas en la superficie.

PASO 10 Insertando los tornillos torx



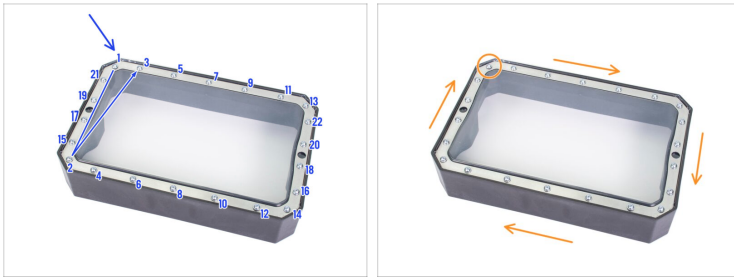
- Comprueba que los agujeros en el marco y en la película están bien alineados.
- ⚠ **¡NO HAGAS AGUJEROS NUEVOS** para los tornillos Torx!
- Empieza introduciendo los tornillos restantes. **No empujes muy fuerte**, o podrías doblar el marco.
- ⓘ Si es difícil introducir los tornillos, introdúcelos con la mano.
- Comprueba que has usado veintidós tornillos Torx M2.5x8rt.
- Prepara el tanque de resina, colócalo sobre una superficie plana con la parte inferior hacia arriba.

PASO 11 Montar el tanque de resina



- Coloca el marco con la lámina y los tornillos en el tanque y empieza a colocar los tornillos 2.5x8 con la llave Torx. Sigue las indicaciones, hazlo uno a uno.
- ⓘ No hay rosca dentro de los agujeros del tanque de resina. El tornillo hará la rosca mientras se aprieta. Por eso, aprieta ligeramente el tornillo con la llave mientras lo vas apretando.
- ⚠ Apriétalos unas cuantas vueltas únicamente para empezar a enroscarlos y colocarlos en su posición. **¡¡No aprietes los tornillos del todo aún!!**
- ⚠ **TEN CUIDADO.** ¡Si el tornillo Torx se desliza podrías dañar la lámina FEP!

PASO 12 Montaje del tanque de resina



- ◆ Aprieta todos los tornillos siguiendo la secuencia indicada por los números en la imagen. Empieza con el que está marcado como 1 en la esquina y ve apretándolos alrededor del tanque en un patrón de zig-zag.
- ⓘ Apretar los tornillos siguiendo un patrón de **zig-zag** es muy importante para asegurarse de que la lámina FEP está estirada de forma uniforme y el tanque no goteará resina.
- ◆ Finalmente, aprieta completamente todos los tornillos. Ahora puedes hacerlo en el sentido de las agujas del reloj.
- ⚠ ¡Asegurate de que todos los tornillos estén apretados correctamente! **Si la resina gotea podrías dañar gravemente la impresora.**

PASO 13 Montar el tanque de resina



- Utiliza cualquier cuchilla de punta afilada (no incluida en el paquete).
- Con cuidado, haz dos agujeros en la lámina FEP, tal como se indica en la imagen.
- Haz cada agujero en dos direcciones para crear una cruz.

⚠ No uses una cuchilla de punta redondeada o podrías sobre estirar accidentalmente la lámina FEP.

i Consejo Pro: Gira el tanque hasta colocarlo en su posición "normal" y llénala con agua del grifo hasta el nivel máximo. Mira el tanque y asegúrate de que no gotea.

PASO 14 Hecho!



- ◆ **Enhorabuena,**
Acabas de cambiar con éxito la lámina FEP en el tanque de resina. Llénalo con resina y vamos a imprimir.
- ◆ Unos cuantos consejos antes de terminar:
 - ① No utilices alcohol isopropílico en la lámina FEP.
 - ① Vuelve a calibrar la impresora después de instalar el tanque de resina con la nueva lámina FEP.
- ◆ Visit the menu **Settings > Calibration**
