

Obsah

Jak vyměnit FEP fólii (SL1S)	3
Krok 1 - Úvod	4
Krok 2 - video tutoriál	4
Krok 3 - Nářadí potřebné pro tento návod	5
Krok 4 - Odstranění FEP fólie	6
Krok 5 - Čištění vaničky	7
Krok 6 - Nová FEP fólie: příprava dílů	7
Krok 7 - Příprava rámu vaničky	8
Krok 8 - Příprava FEP fólie	8
Krok 9 - Příprava rámu vaničky	9
Krok 10 - Vložení torx šroubů	10
Krok 11 - Sestavení vaničky	11
Krok 12 - Sestavení vaničky	12
Krok 13 - Sestavení vaničky	13
Krok 14 - Hotovo	14

Jak vyměnit FEP fólii (SL1S)



help.prusa3d.com/g226902

Naskenujte QR kód
pro nejnovější verzi
kapitoly.



KROK 1 Úvod



i Tento návod se zabývá výměnou **FEP fólie na Original Prusa SL1S vaničce na resin.**

● Všechny potřebné díly jsou dostupné na našem e-shopu shop.prusa3d.com

i Pro přístup do sekce náhradních dílů musíte být přihlášení.

! **Než začnete, ujistěte se, že ve vaničce na resin není žádný resin. Vyčistěte vaničku.**

KROK 2 video tutoriál

● Můžete postupovat dle tohoto online průvodce nebo se podívat na video tutoriál. Oba způsoby jsou stejné.

KROK 3 Náradí potřebné pro tento návod



● Pro následující kroky si prosím připravte:

● TX9 Torx klíč (1x)

● Kousek látky nebo papírové utěrky *pro vyčištění vaničky na resin*

● Špachtle (1x) *doporučuje se k odstranění zbytků resinu*

● Nůž s ostrým hrotem (1x)

● Nitrilové rukavice *jsou doporučeny nosit při zacházení s FEP fólií*

ⓘ Doporučujeme mít alespoň **dva páry rukavic**. Jeden pár použijte k odstranění původní fólie a druhý pár k instalaci nové fólie.

KROK 4 Odstranění FEP fólie



- Pomocí Torx klíče TX9 uvolněte všech 22 šroubů ze spodní strany nádrže na resin.
- ⚠ Šrouby nevyhazujte, budete je potřebovat později.
- Pomocí prstů vytlačte FEP fólii zevnitř vaničky na resin směrem ven.
- ⓘ Pro zamezení kontaktu se zbytky resinu použijte nitrilové rukavice.

KROK 5 Čištění vaničky



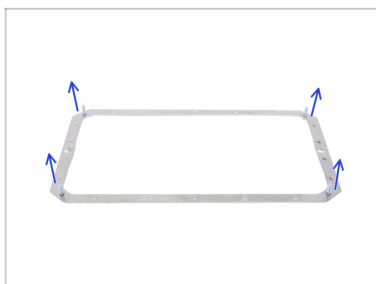
- ◆ Pomocí špachtle **opatrně** seškrábněte všechny zbytky resinu z okrajů vaničky. **Okraje musí být dokonale čisté. V opačném případě bude vanička protékat!**
- ◆ Vyčistěte vaničku na resin pomocí isopropyl alkoholu a utěrky.
- ◆ Vyčistěte kovový rám

KROK 6 Nová FEP fólie: příprava dílů



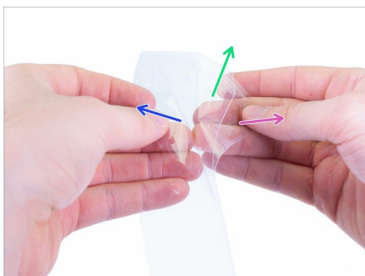
- ◆ Pro následující kroky si prosím připravte:
- ◆ Nová FEP fólie (1x)

KROK 7 Příprava rámu vaničky



- Vezměte rám vaničky na pryskyřici (na orientaci nezáleží) a do rohů zasuňte čtyři Torx šrouby 2.5x8rt.

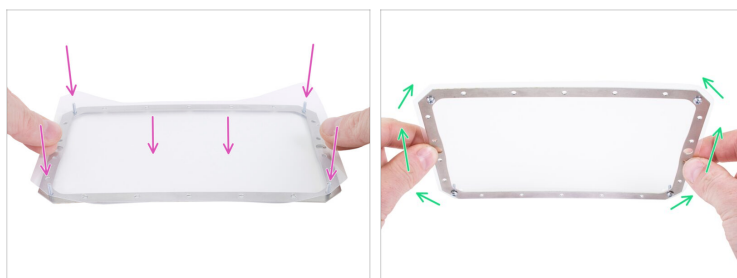
KROK 8 Příprava FEP fólie



⚠ UPOZORNĚNÍ: Následující postup je zásadní. Nejprve si přečtete pokyny! Nová FEP fólie se skládá ze tří vrstev. Vnější vrstvy slouží k ochraně střední vrstvy, což je teprve vlastní FEP fólie.

- Oddělte všechny vrstvy mírně od sebe, abyste je rozeznali:
 - Silnější vnější ochranná vrstva
 - Silná prostřední vrstva (samotná FEP fólie)
 - Tenká vnější ochranná vrstva
- Odstraňte obě ochranné vrstvy tak, abyste měli pouze prostřední vrstvu. Zkontrolujte také, že jste odstranili všechny zbytky.

KROK 9 Příprava rámu vaničky



- ◆ Opatrně položte FEP fólii na rám a na šrouby a pomocí nich fólii natáhněte a vyrovnejte.
- ◆ Opatrně otočte rám vzhůru nohama.
- ⓘ Při zacházení s FEP fólií doporučujeme používat nitrilové rukavice, abyste eliminovali otisky prstů na fólii.

KROK 10 Vložení torx šroubů



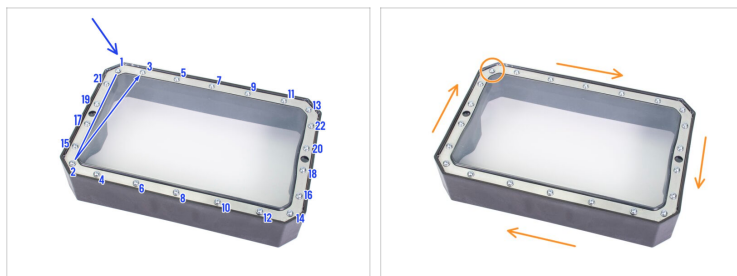
- ◆ Zkontrolujte, zda jsou zarovnané otvory v rámu s otvory na FEP fólii.
- ⚠ **NEPRORÁŽEJTE nové otvory pro Torx šrouby!**
- ◆ Začněte vkládat zbylé šrouby. **Netlačte příliš silně**, abyste rám neohnuli.
- ⓘ Pokud je obtížné šroub zasunout, zašroubujte jej rukou.
- ◆ Zkontrolujte, zda jste použili dvacet dva Torx šroubů M2,5x8rt.
- ◆ Připravte vaničku na resin, položte ji na rovný povrch spodní stranou nahoru.

KROK 11 Sestavení vaničky



- ◆ Umístěte rám s fólií a šrouby na vaničku a připevňovat šrouby 2.5x8 pomocí TORX klíče. Utahujte postupně jeden šroub za druhým, pracujte v označeném směru.
- ⓘ Uvnitř otvorů ve vaničce na resin nejsou žádné závit. Šroub je tam při utahování přetne. Proto při utahování lehce tlačte klíč směrem ke šroubu.
- ⚠ Utáhněte je o několik otáček , aby na závit jen nasedl a nastavila se pozice. **Šrouby zatím nedotahujte úplně!!!**
- ⚠ **BUĎTE OPATRNÍ**, abyste TORX klíčem nepoškodili FEP fólii!

KROK 12 Sestavení vaničky



- ◆ Utáhněte všechny šroubky v pořadí označeném čísly na obrázku. Začněte šroubkem označeným 1 v rohu a pokračujte kolem vaničky cik cak tak, jako je to označeno.
- ⓘ Je důležité dodržet **cik cak** postup utahování, abyste měli jistotu, že je FEP fólie rovnoměrně napnutá, a že z vaničky neuniká resin.
- ◆ Nakonec dotáhněte všechny šrouby. Tentokrát postupujte ve směru hodinových ručiček.
- ⚠ **Ujistěte se, že jsou všechny šrouby úplně dotaženy!
Vytékající resin může tiskárnu fatálně poškodit.**

KROK 13 Sestavení vaničky



- Vezměte jakýkoli nůž s ostrým hrotem (není součástí balení).
- ◆ Opatrně udělejte ve FEP fólii dva otvory, jako na obrázku.
- Propíchněte oba otvory dvěma směry (do tvaru kříže).

⚠ Nepoužívejte nůž s tupou špičkou, abyste FEP fólii napínáním při propíchování nepoškodili.

- ⓘ Vychytávka: Otočte vaničku do její "normální polohy" a naplňte ji vodou z kohoutku až po okraj. Sledujte, jestli voda neprosakuje ven.

KROK 14 Hotovo



- ◆ **Gratulujeme**, právě jste úspěšně vyměnili FEP fólii na vaší vaničce na resin. Naplňte ji pryskyřicí a můžete tisknout.
- ◆ Několik tipů na závěr:
 - ① Na FEP fólii nepoužívejte isopropyl alkohol.
 - ① Po instalaci vaničky na resin s novou FEP fólií znovu zkalibrujte tiskárnu.
- ◆ Navštivte menu **Nastavení > Kalibrace**
