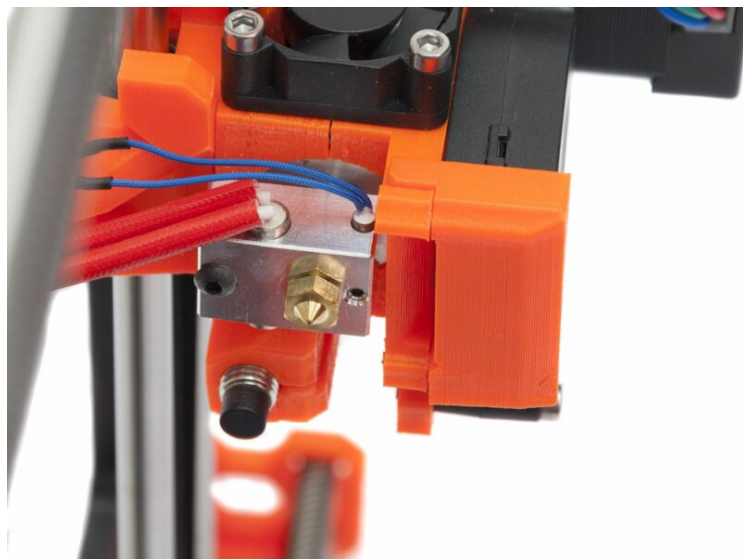


Spis treści

Jak wymienić termistor hotendu (MK2S)	3
Krok 1 - Odcięcie wybranych opasek zaciskowych	4
Krok 2 - Odwinięcie owijki spiralnej	5
Krok 3 - Odłączenie termistora od płyty RAMBo	5
Krok 4 - Wyciągnięcie starego termistora	6
Krok 5 - Montaż nowego termistora	6
Krok 6 - Owiniecie owijki spiralnej	7

Jak wymienić termistor hotendu (MK2S)

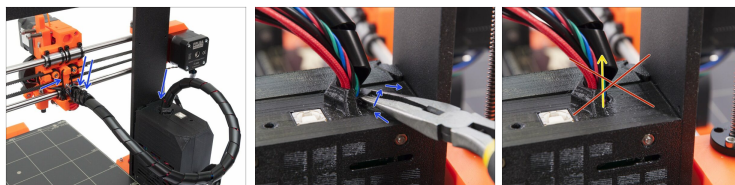






help.prusa3d.com/g22210

Zeskanuj kod QR,
aby przejść do
najnowszej wersji
tego rozdziału.

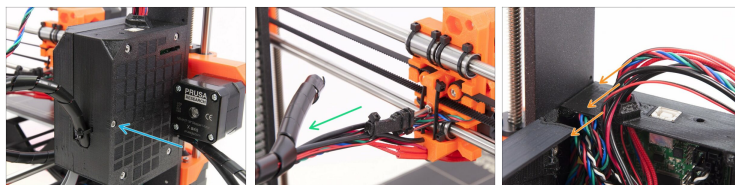


KROK 1 Odcięcie wybranych opasek zaciskowych



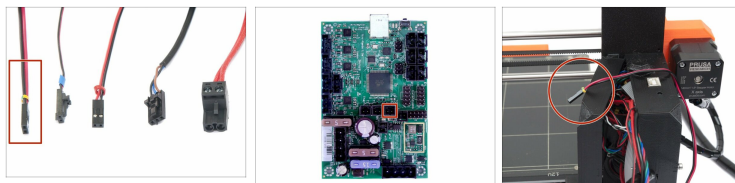
-  **PRZED ROZPOCZĘCIEM** upewnij się, że drukarka jest wyłączona i odłączona od zasilania. W innym przypadku ryzykujesz urazem lub jej trwałym uszkodzeniem!
-  Obróć drukarkę tyłem do siebie.
-  Za pomocą szczypiec przetnij wybrane opaski zaciskowe.
-  **Nie odwijaj jeszcze owijki spiralnej**, ponieważ może być częściowo zamocowana wewnątrz obudowy i możesz uszkodzić przewody. Poczekaj na kolejny krok!

KROK 2 Odwinięcie owijki spiralnej



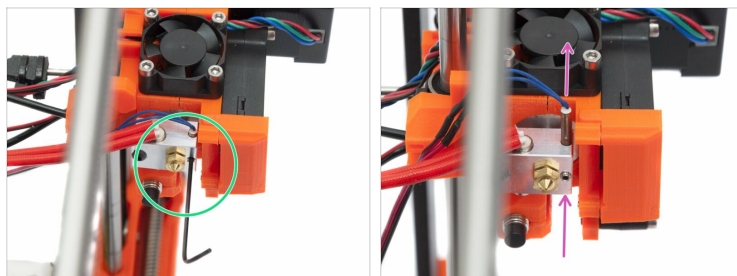
- ❖ Odkręć śrubę mocującą pokrywę obudowy RAMBO przy pomocy klucza imbusowego 2,5 mm.
- ❖ Odwiń owijkę spiralną na odcinku do obudowy RAMBO.
- ❖ Odwiń owijkę znajdującą się wewnątrz obudowy i wyciągnij ją.
- ❖ Ostrożnie wyciągnij wiązkę przewodów z górnego wcięcia. Postępuj ostrożnie i nie pociągaj za przewody zbyt mocno.

KROK 3 Odłączenie termistora od płyty RAMBo



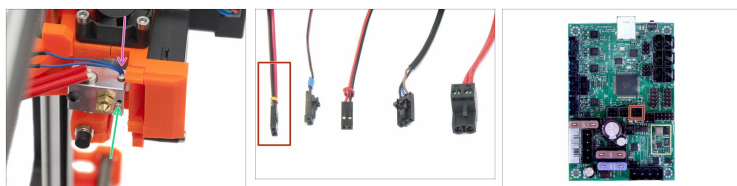
- ❖ Z ekstrudera idzie sporo przewodów - poszukaj tego z **żółto-zieloną etykietką z koszulki termokurczliwej!**
- ⚠ Odłącz złącze, ale **NIE CIĄGNIJ ZA PRZEWÓD!** Pozostaw resztę złącz na swoich miejscach.

KROK 4 Wyciągnięcie starego termistora



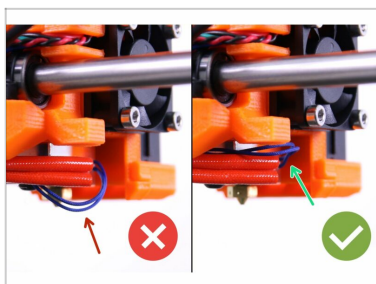
- Połóż drukarkę na stronie zasilacza, aby mieć lepszy dostęp do termistora.
- Poluzuj śrubę w bloku grzejnym przy pomocy klucza imbusowego 1,5 mm. **POSTĘPUJ OSTROŻNIE**, aby nie uszkodzić gwintu lub gniazda pod klucz.
- Wypchnij termistor ostrożnie "w górę" przy pomocy klucza imbusowego.
- Wyciągnij termistor z hotendu.

KROK 5 Montaż nowego termistora



- Ostrożnie wsuń nowy termistor w gniazdo w bloku grzejnym i sprawdź, czy jest osadzony równo.
- Dokręć śrubę przy pomocy klucza imbusowego 1,5 mm. **NIE UŻYWAJ NADMIERNEJ SIŁY**, aby nie uszkodzić gwintu lub gniazda pod klucz.
- Podłącz złącze termistora do płyty głównej RAMBo.

KROK 6 Owinięcie owijki spiralnej



- Czas na owinięcie przewodów owijką spiralną.
- Przejdź do instrukcji montażu zestawu i pomiń kroki, które są już wykonane.
- Zaczynij od prawidłowej organizacji przewodów termistora:
Ekstruder - Krok 28
