

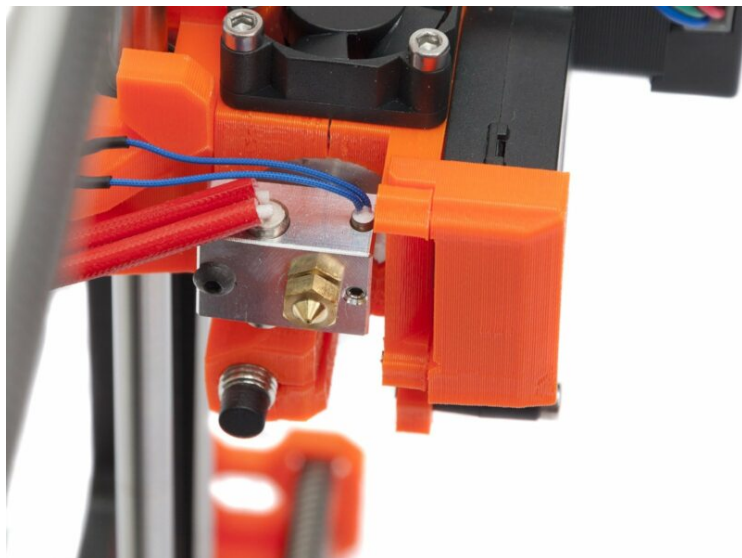
# Indice

## **Come sostituire il termistore dell'hotend**

<b>(MK2S)</b> .....	3
Passo 1 - Taglia le fascette selezionate .....	4
Passo 2 - Srotolare la guaina a spirale .....	5
Passo 3 - Scollegare il termistore dalla RAMBo .....	5
Passo 4 - Rimuovere il vecchio termistore .....	6
Passo 5 - Inserire il nuovo termistore .....	7
Passo 6 - Avvolgi i cavi con l'avvolgicavo a spirale .....	8



# Come sostituire il termistore dell'hotend (MK2S)

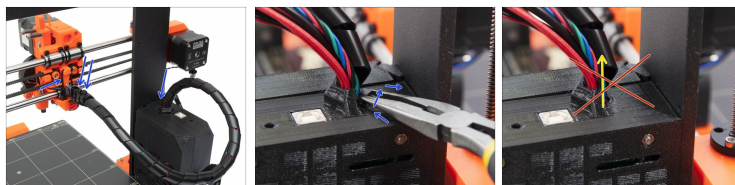


[help.prusa3d.com/g22213](https://help.prusa3d.com/g22213)

Scansionare il  
codice QR per  
visualizzare la  
versione più recente  
di questo capitolo.

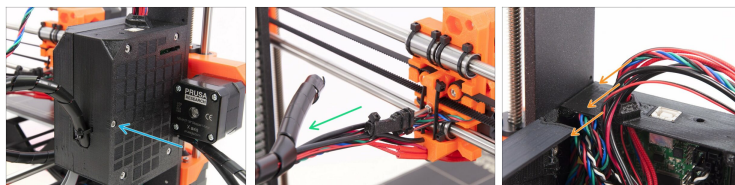


## PASSO 1 Taglia le fascette selezionate



- ⚠ **PRIMA DI INIZIARE** assicurati che la stampante sia spenta e scollegata dalla corrente elettrica per evitare danni a te e alla stampante!
- ⬛ Gira il lato posteriore della stampante verso di te.
- ⬜ Usando delle pinze, ritaglia le fascette selezionate.
- ⚠ **Non tentare ancora di rimuovere l'involucro a spirale, potrebbe essere avvolto parzialmente all'interno del coperchio e si potrebbero danneggiare i cavi. Aspetta il prossimo passo!**


## PASSO 2 Srotolare la guaina a spirale



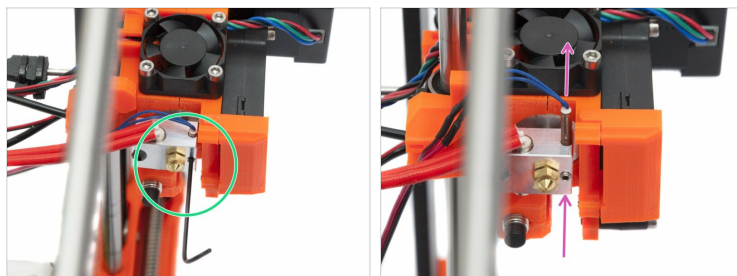
- Usando una chiave a brugola da 2.5 mm rilascia il dado che fissa il coperchio della custodia RAMBo.
- Svolgi tutti l'avvolgicavo a spirale fino alla custodia Rambo.
- Svolgi l'avvolgicavo a spirale dentro la custodia e rimuovilo completamente.
- Allontana delicatamente tutti i cavi dall'apertura superiore. Procedi con cautela e non tirare con forza i fili.

## PASSO 3 Scollegare il termistore dalla RAMBo



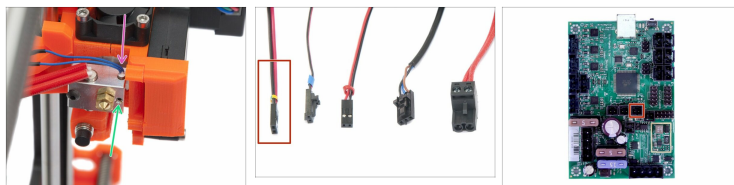
- Ci sono più cavi che escono dall'estrusore, cerca il cavo con il termorestringente **Giallo/Verde** !
-  **Scollega questo connettore, NON TIRARE il cavo!**  
Lascia i cavi (connettori) rimanenti collegati.

## PASSO 4 Rimuovere il vecchio termistore



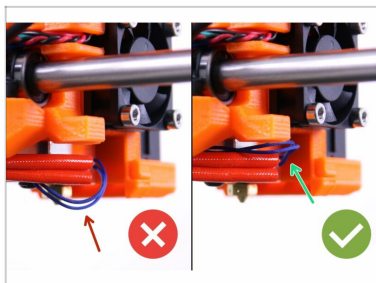
- Appoggia la stampante sul lato dell'alimentatore in modo da avere un migliore accesso al termistore.
- Utilizzando una chiave a brugola da 1,5 mm, rilascia la vite sul blocco riscaldante. **SII DELICATO** mentre sviti la vite o potresti danneggiare la filettatura!
- Utilizza di nuovo la chiave a brugola e spingi attentamente la "testa" del termistore verso l'alto.
- Rimuovi completamente il termistore.

## PASSO 5 Inserire il nuovo termistore



- ✿ Inserisci con attenzione il nuovo termistore all'interno del blocco riscaldatore, controlla che sia allineato correttamente.
- ✿ Stringi nuovamente la vite con una chiave a brugola da 1.5mm. **NON METTERE TROPPIA FORZA** o potresti danneggiare la filettatura!
- ✿ Prendi il termistore e collegalo alla scheda RAMBo

## PASSO 6 Avvolgi i cavi con l'avvolgicavo a spirale



- Ora è il momento di avvolgere i cavi nella spirale.
- Utilizza la nostra guida per il montaggio del kit e salta i passaggi che sono già stati eseguiti.
- Inizia impostando la posizione corretta per i cavi del termistore Estrusore - Step 28





---

---

---

---

---

---

---

---

---

---

**Notes:**

---

---

---

---

---

---

---

---

---

---

---

---

---

---

---

---

---

---

---

---

---

---

---

---

---

---

---

---

---

---

---

---

---

---

**Notes:**

---

---

---

---

---

---

---

---

---

---

---

---

---

---

---

---

---

---

---

---

---

---

---

---

---

---

---

---

---

---

---

---

---

---

---

---

---

---

---

---



---

---

---

---

---

---

---

---

---

---