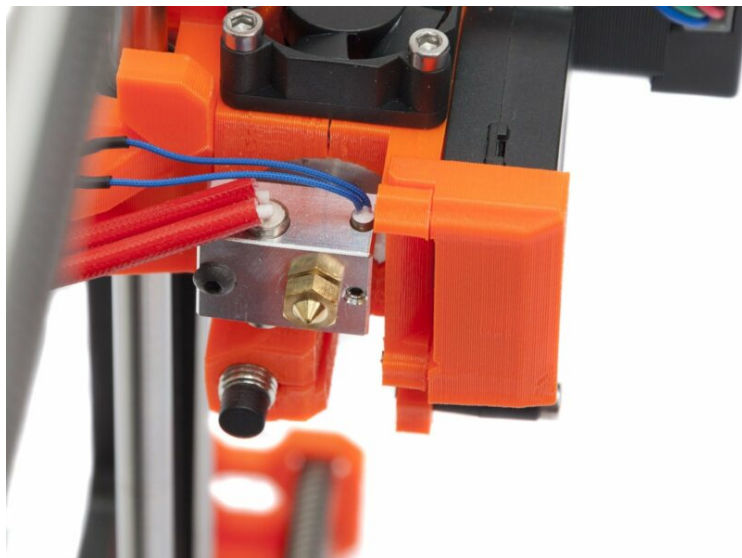


Table des matières

Comment remplacer une thermistance de la hotend (MK2S)	3
Étape 1 - Coupe des colliers de serrage nécessaires	4
Étape 2 - Dé-gainage de la gaine spirale	5
Étape 3 - Débranchement de la thermistance de la RAMBo	5
Étape 4 - Retrait de l'ancienne thermistance	6
Étape 5 - Insertion de la nouvelle thermistance	7
Étape 6 - Gainage des câbles avec la gaine spirale	8

Comment remplacer une thermistance de la hotend (MK2S)

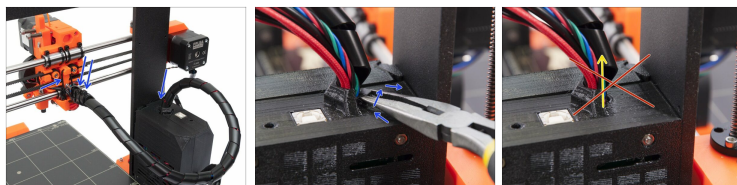



help.prusa3d.com/g22214


Scannez le QR code
pour afficher la
dernière version de
ce chapitre.





ÉTAPE 1 Coupe des colliers de serrage nécessaires



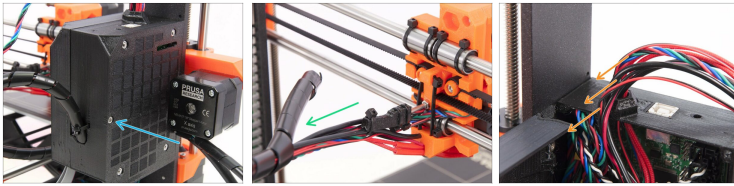
 **AVANT DE COMMENCER**, assurez-vous que l'imprimante est éteinte et débranchée de l'électricité pour éviter tout dommage à vous et l'imprimante !

 Tournez l'arrière de l'imprimante vers vous.

 À l'aide d'une pince, coupez les colliers de serrage sélectionnées.

 **N'essayez pas de retirer la gaine spirale pour le moment, elle pourrait être enroulée en partie à l'intérieur du couvercle et vous pourriez endommager les câbles. Attendez la prochaine étape !**

ÉTAPE 2 Dé-gainage de la gaine spirale



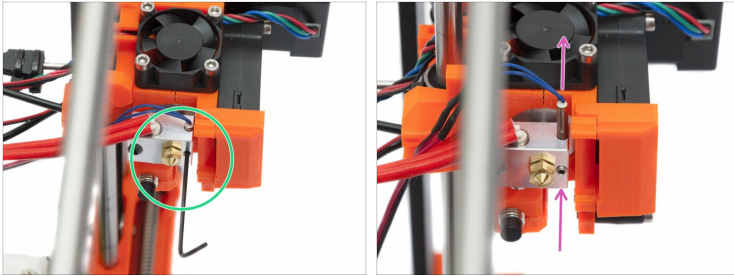
- ➡ À l'aide d'une clé Allen de 2,5 mm, desserrez le boulon maintenant la porte du couvercle de la RAMBO.
- ➡ Déroulez la gaine spirale jusqu'au boîtier de la RAMBO.
- ➡ Défaites la gaine spirale à l'intérieur du couvercle et retirez-la complètement.
- ➡ Retirez doucement tous les câbles de l'ouverture supérieure. Procédez avec prudence et ne tirez pas fort sur les fils.

ÉTAPE 3 Débranchement de la thermistance de la RAMBO



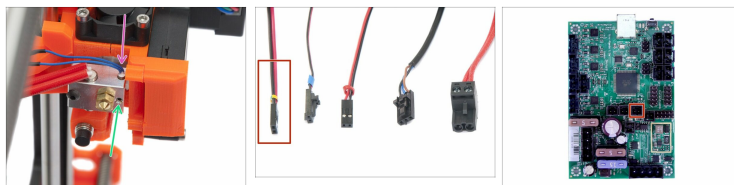
- ➡ Il y a plusieurs câbles sortant de l'extrudeur, recherchez le câble avec **la gaine thermorétractable jaune/vert !**
- ⚠ **Débranchez le connecteur, NE TIREZ PAS le câble ! Laissez les câbles (connecteurs) restants branchés.**

ÉTAPE 4 Retrait de l'ancienne thermistance



- Posez l'imprimante sur le côté de l'alimentation afin d'avoir un meilleur accès à la thermistance.
- À l'aide d'une clé Allen de 1,5 mm, desserrez la vis du bloc de chauffe. **SOYEZ DOUX** en dévissant la vis ou vous pourriez endommager le filetage !
- Utilisez à nouveau la clé Allen et poussez délicatement la "tête" de la thermistance vers le haut.
- Retirez complètement la thermistance.

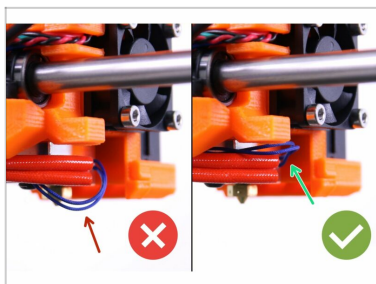
ÉTAPE 5 Insertion de la nouvelle thermistance



- ◆ Insérez soigneusement la nouvelle thermistance à l'intérieur du bloc de chauffe, vérifiez qu'elle est correctement alignée.
- ◆ À l'aide d'une clé Allen de 1,5, resserrez la vis. **N'UTILISEZ PAS** une force excessive ou vous pourriez endommager le filetage !
- ◆ Prenez le connecteur de la thermistance et connectez-le à la carte RAMBo.

Comment remplacer une thermistance de la hotend (MK2S)

ÉTAPE 6 Gainage des câbles avec la gaine spirale



- Il est maintenant temps de gainer les câbles dans la gaine spirale.
- Utilisez notre guide d'assemblage du kit et ignorez les étapes qui sont déjà effectuées.
- Commencez par définir la bonne position des câbles de la thermistance Extrudeur - Étape 28
