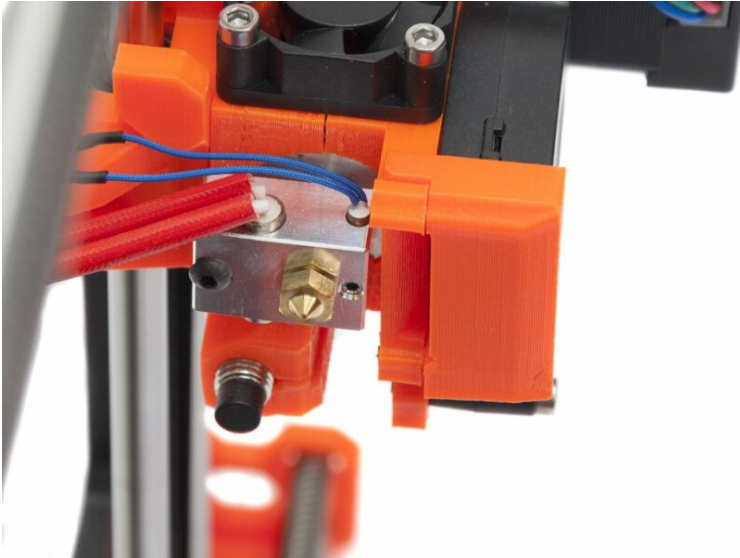


Inhaltsverzeichnis

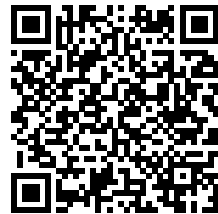
Auswechseln des Hotend Thermistors (MK2S)	3
.....	
Schritt 1 - Ausgewählte Kabelbinder abschneiden	4
Schritt 2 - Abwickeln der Spiralwicklung	5
Schritt 3 - Thermistor von RAMBo trennen	5
Schritt 4 - Entfernen des alten Thermistors	6
Schritt 5 - Einsetzen des neuen Thermistors	7
Schritt 6 - Wickeln Sie die Kabel mit der Spirale	8

Auswechseln des Hotend Thermistors (MK2S)

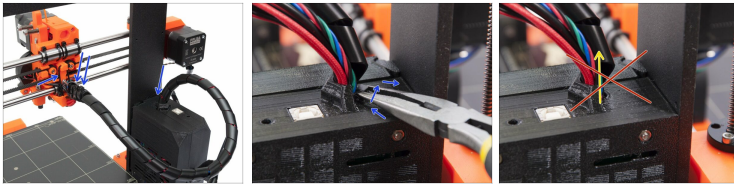


help.prusa3d.com/g22212

Scannen Sie den
QR-Code, um die
neueste Version
dieses Kapitels
anzuzeigen.

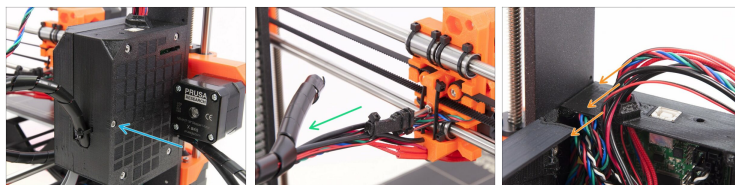


SCHRITT 1 Ausgewählte Kabelbinder abschneiden



- ⚠ **BEVOR SIE BEGINNEN** stellen Sie sicher, dass der Drucker ausgeschaltet und vom Stromnetz getrennt ist, um Schäden an Ihnen und dem Drucker zu vermeiden!
- ⬛ Drehen Sie die Rückseite des Druckers zu sich hin.
- ⬢ Schneiden Sie die ausgewählten Kabelbinder mit einer Zange ab.
- ⚠ **Versuchen Sie noch nicht, die Spiralhülle zu entfernen, sie könnte teilweise in die Abdeckung eingewickelt sein und Sie können die Kabel beschädigen. Warten Sie auf den nächsten Schritt!**

SCHRITT 2 Abwickeln der Spiralwicklung



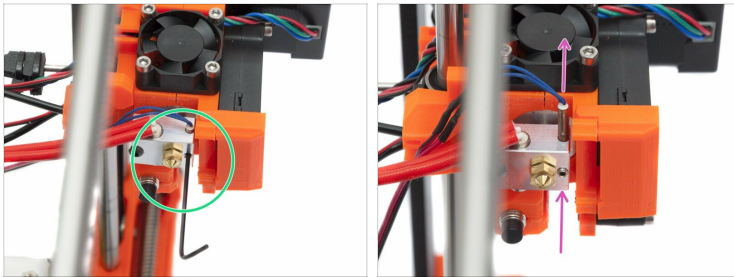
- ◆ Lösen Sie mit einem 2,5-mm-Innensechskantschlüssel die Schraube, die die RAMBo-Gehäusetür hält.
- ◆ Wickeln Sie die Kabelspirale bis zum RAMBo-Gehäuse ganz ab.
- ◆ Wickeln Sie die Spiralhülle im Inneren der Abdeckung auf und entfernen Sie sie vollständig.
- ◆ Nehmen Sie alle Kabel vorsichtig von der oberen Öffnung weg. Gehen Sie vorsichtig vor und ziehen Sie nicht stark an den Drähten.

SCHRITT 3 Thermistor von RAMBo trennen



- ◆ Es kommen mehrere Kabel aus dem Extruder heraus, suchen Sie das Kabel mit dem **gelb/grünen Schrumpfschlauch!**
- ⚠ Ziehen Sie diesen Stecker ab, **ZIEHEN SIE NICHT** am Kabel! Lassen Sie die übrigen Kabel (Stecker) eingesteckt.

SCHRITT 4 Entfernen des alten Thermistors



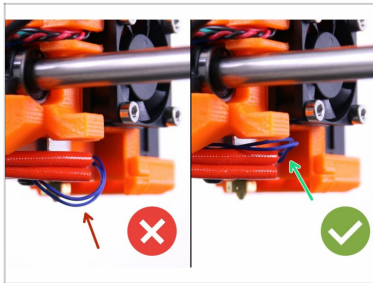
- Legen Sie den Drucker auf die Seite des Netzteils, damit Sie besseren Zugang zum Thermistor haben.
- Lösen Sie die Schraube am Heizblock mit einem 1,5-mm-Innensechskantschlüssel. Seien Sie beim Herausdrehen der Schraube **SCHONEND**, da Sie sonst das Gewinde beschädigen könnten!
- Verwenden Sie erneut den Innensechskantschlüssel und drücken Sie den Thermistor-"Kopf" vorsichtig nach oben.
- Entfernen Sie den Thermistor vollständig.

SCHRITT 5 Einsetzen des neuen Thermistors



- ◆ Setzen Sie den neuen Thermistor vorsichtig in den Heizblock ein und prüfen Sie, ob er richtig ausgerichtet ist.
- ◆ Ziehen Sie die Schraube mit dem 1,5er Innensechskantschlüssel wieder fest. **KEINE VERWENDUNG** übermäßiger Kraft, sonst könnte das Gewinde beschädigt werden!
- ◆ Nehmen Sie den Thermistor-Stecker und verbinden Sie ihn mit der RAMBo-Platine.

SCHRITT 6 Wickeln Sie die Kabel mit der Spirale



- Jetzt ist es an der Zeit, die Kabel wieder auf die Spiralwicklung zu wickeln.
- Verwenden Sie unseren Leitfadens für den Zusammenbau des Bausatzes und überspringen Sie Schritte, die bereits erledigt sind.
- Beginnen Sie mit der Einstellung der richtigen Position der Thermistorkabel [Extruder - Schritt 28
