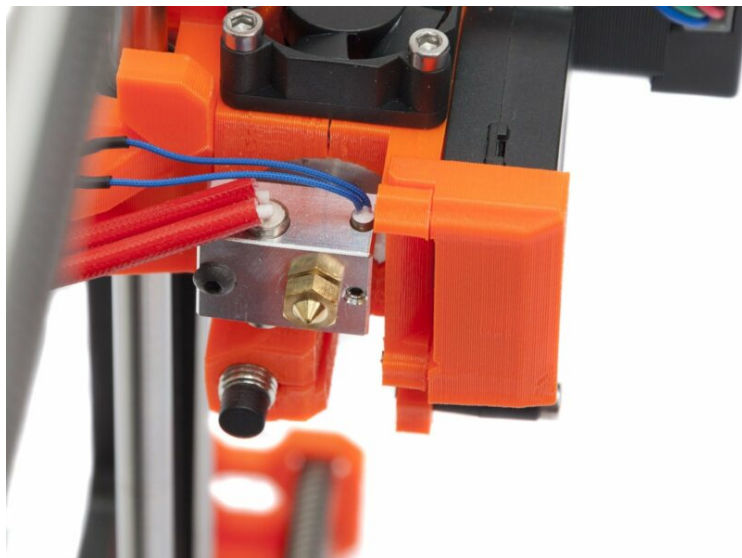


# Obsah

<b>Jak vyměnit termistor hotendu (MK2S) .....</b>	<b>3</b>
Krok 1 - Odřízněte vybrané stahovací pásky .....	4
Krok 2 - Sundání spirálové opletu .....	4
Krok 3 - Odpojení termistoru z RAMBo. ....	5
Krok 4 - Odstranění starého termistoru .....	5
Krok 5 - Vložení nového termistoru .....	6
Krok 6 - Obalte kabely spirálovým opletem .....	6



# Jak vyměnit termistor hotendu (MK2S)

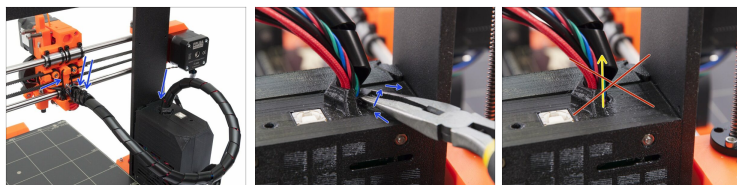


[help.prusa3d.com/g22209](https://help.prusa3d.com/g22209)

Naskenujte QR kód  
pro nejnovější verzi  
kapitoly.



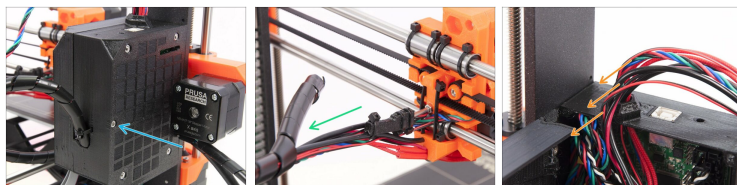
## KROK 1 Odřízněte vybrané stahovací pásky



**⚠ NEŽ ZAČNETE** ujistěte se, že je tiskárna vypnutá a odpojená od elektřiny, aby nedošlo k poškození vás ani tiskárny!

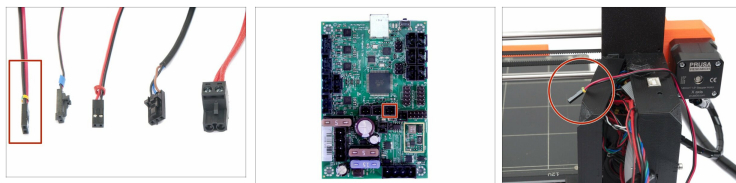
- Otočte zadní část tiskárny směrem k sobě.
- Pomocí kleští odstříhnete vybrané stahovací pásky.
- ⚠ Zatím se ještě nepokoušejte spirálový obal sundat, mohl by být částečně zabalený uvnitř krytu a poškodit kabely. Počkejte na další krok!

## KROK 2 Sundání spirálové opletu



- Za pomoci 2,5 mm inbusového klíče uvolněte šroubek držící dvířka krytu RAMBO.
- Sundejte spirálový oplet až ke krytu Rambo.
- Sundejte spirálový oplet z vnitřku krytu a celý ho odstraňte.
- Opatrně odvedte všechny kabely od horního otvoru. Postupujte opatrně, za kabely netahejte příliš silně.

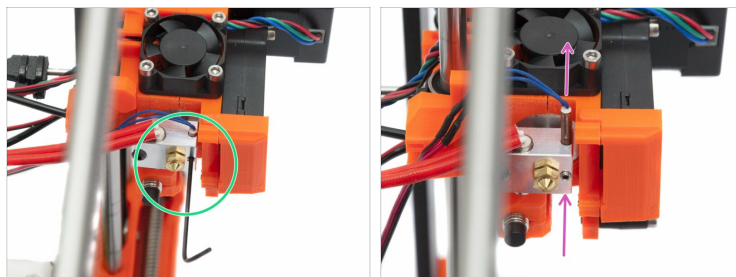
### KROK 3 Odpojení termistoru z RAMBo.



🛠 Z extruderu vychází vícero kabelů, najděte kabel s žluto/zelenou smrštitelnou bužírkou!

⚠ Odpojte tento konektor, **NETAHEJTE** za kabel!  
Zbývající kabely (konektory) nechte zapojené.

### KROK 4 Odstranění starého termistoru



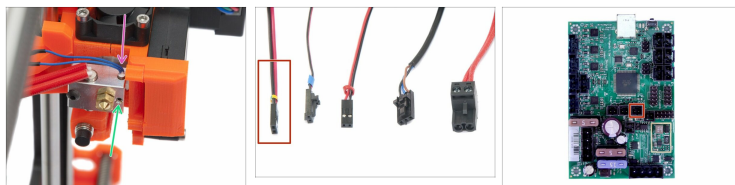
🛠 Položte tiskárnu na stranu napájecího zdroje abyste získali lepší přístup k termistoru.

🛠 Pomocí 1,5 mm inbusového klíče uvolněte šroub na topném bloku hotendu. Při odšroubovávání šroubu **BUĎTE OPATRNÍ**, mohli byste poškodit závit!

🛠 Znovu použijte inbusový klíč a opatrně vytlačte "hlavu" termistoru nahoru.

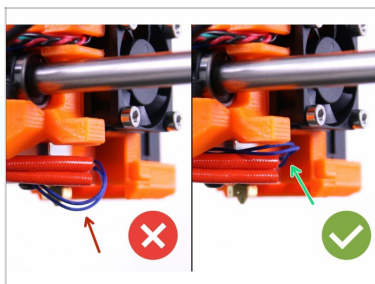
🛠 Vyměňte termistor.

## KROK 5 Vložení nového termistoru



- ✿ Opatrně vložte nový termistor dovnitř topného bloku hotendu a zkontrolujte, že je správně zarovnan.
- ✿ Za pomoci 1,5 mm inbusového klíče šroubek znovu utáhněte. **NEPOUŽÍVEJTE příliš velkou sílu, mohli byste poškodit závit!**
- ✿ Vezměte konektro termistoru a zapojte ho do desky RAMBo.

## KROK 6 Obalte kabely spirálovým opletem



- ✿ Teď je čas zabalit kabely zpět do spirálového obalu.
- ✿ Pro sestavení stavebnice použijte našeho průvodce a přeskočte kroky, které jsou již hotové.
- ✿ Začněte nastavením správné polohy kabelů termistoru Extruder - krok 28



---

---

---

---

---

---

---

---

---

---



---

---

---

---

---

---

---

---

---

---



---

---

---

---

---

---

---

---

---

---