

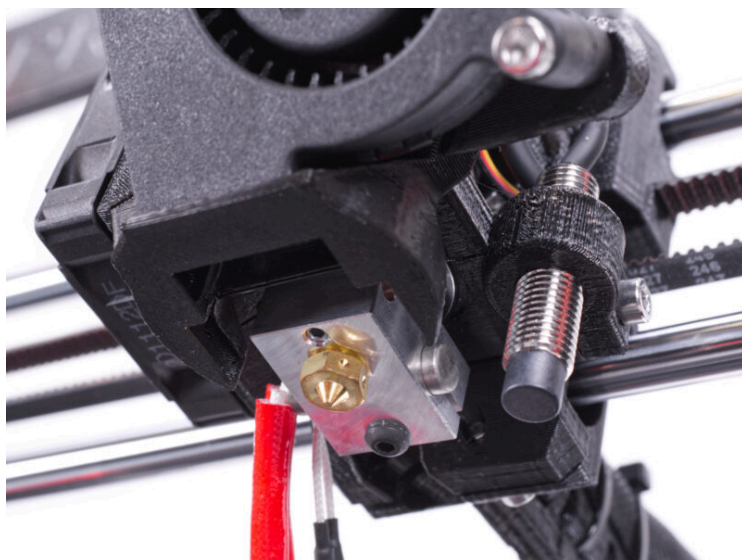
# Indice

## **Come sostituire la cartuccia riscaldante**

<b>dell'hotend (MK3S/MK3S+) .....</b>	<b>3</b>
Passo 1 - Introduzione .....	5
Passo 2 - Attrezzi necessari per questa guida .....	6
Passo 3 - Preparare la stampante .....	7
Passo 4 - Aprire la scatola dell'elettronica .....	8
Passo 5 - Disconnettere la cartuccia riscaldante dell'hotend .....	8
Passo 6 - Rimuovere la guaina in tessuto .....	9
Passo 7 - Rimuovere la cartuccia riscaldante .....	10
Passo 8 - Rimuovere il connettore .....	11
Passo 9 - Nuova cartuccia riscaldante: preparazione componenti .....	12
Passo 10 - Assemblare la nuova cartuccia .....	13
Passo 11 - Installare la nuova cartuccia riscaldante .....	14
Passo 12 - Guida dei cavi del termistore dell'hotend .....	15
Passo 13 - Stringere la guaina in tessuto .....	16
Passo 14 - Guidare la guaina in tessuto .....	17
Passo 15 - Connettere il cavo della cartuccia riscaldante .....	18
Passo 16 - Controllo finale .....	19
Passo 17 - Ben fatto! .....	19



# Come sostituire la cartuccia riscaldante dell'hotend (MK3S/MK3S+)

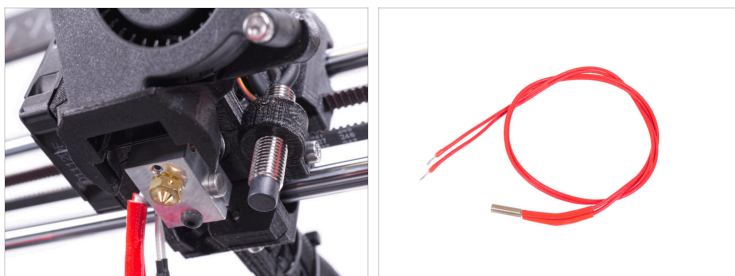


[help.prusa3d.com/g221428](https://help.prusa3d.com/g221428)

**Scansionare il  
codice QR per  
visualizzare la  
versione più recente  
di questo capitolo.**



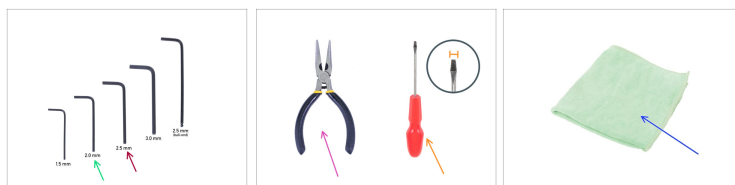
## PASSO 1 Introduzione



- ◆ Questa guida ti condurrà attraverso il processo di sostituzione della **cartuccia riscaldante** su **Original Prusa i3 MK3S** e **MK3S+**.
- ⓘ Alcune parti potrebbero essere leggermente diverse. Tuttavia, ciò non influisce sulla procedura.
- ◆ Tutti i componenti necessari sono disponibili nel nostro e-shop [prusa3d.com](https://prusa3d.com).
- ⓘ Nota che devi essere loggato per avere accesso alla sezione dei ricambi.

Come sostituire la cartuccia riscaldante dell'hotend  
(MK3S/MK3S+)

## PASSO 2 Attrezzi necessari per questa guida

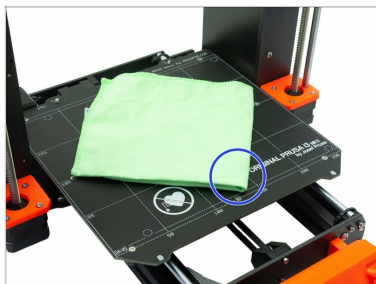


### ● Per questa guida, prepara:

- Chiave a brugola da 2.0mm
- Chiave a brugola da 2.5mm
- Pinza a becchi lunghi
- Cacciavite piatto di larghezza 2,5 mm (3/32")
- Panno o pezzo di tessuto 15x15cm

Come sostituire la cartuccia riscaldante dell'hotend  
(MK3S/MK3S+)

## PASSO 3 Preparare la stampante

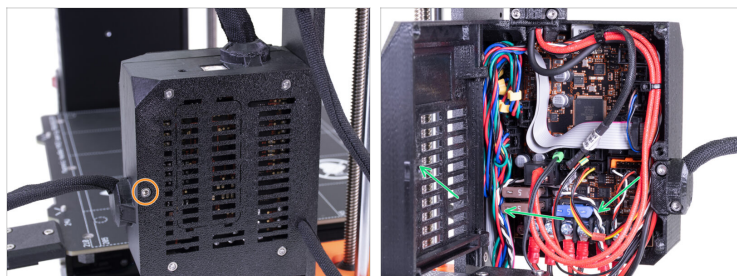


**Spegni la stampante e scollegala!**

- **Prima di procedere, è raccomandato proteggere il piano riscaldato.**
- Rimuovi la piastra d'acciaio flessibile.
- Utilizza un qualsiasi panno o pezzo di tessuto, che sia abbastanza spesso e copri il piano di riscaldamento. Questo ti assicurerà di non danneggiare (o graffiare) la superficie durante lo smontaggio.

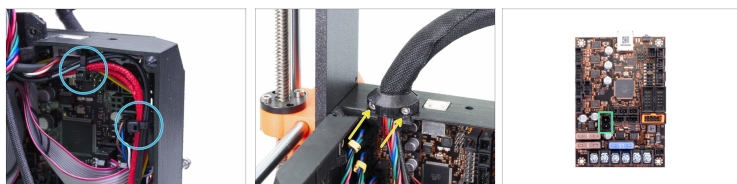
Come sostituire la cartuccia riscaldante dell'hotend  
(MK3S/MK3S+)

## PASSO 4 Aprire la scatola dell'elettronica



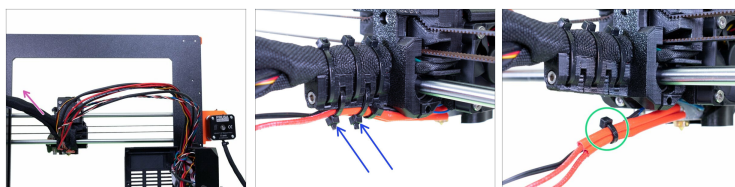
- Allenta la vite M3x40 nella custodia Einsy. Non è necessario rimuoverla.
- Apri lo sportello della Einsy.

## PASSO 5 Disconnettere la cartuccia riscaldante dell'hotend



- Taglia le due fascette sul fascio di cavi. **Fai attenzione a non tagliare i cavi!**
- Allenta le due viti del fermacavo e rimuovilo.
- Scollega il cavo della cartuccia riscaldante dalla scheda elettronica Einsy.

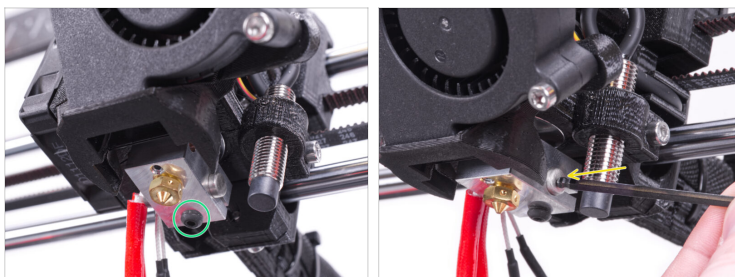
## PASSO 6 Rimuovere la guaina in tessuto



- ◆ Rimuovi la guaina in tessuto dal fascio di cavi, partendo dalla custodia Einsy fino al reggicavo sull'estrusore.
- ◆ Taglia le due fascette inferiori sul reggicavo. **Attento a non tagliare i cavi.**
- ⚠ **Non tagliare le tre fascette superiori.**
- ◆ Se è presente una fascetta sul cavo della cartuccia riscaldante e sul cavo del termistore, tagliala con attenzione.

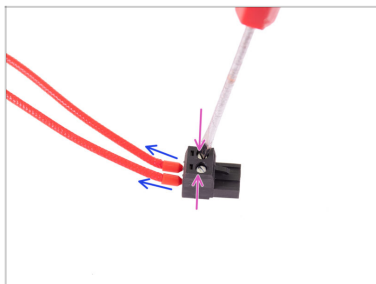
Come sostituire la cartuccia riscaldante dell'hotend  
(MK3S/MK3S+)

## PASSO 7 Rimuovere la cartuccia riscaldante



- Usando la chiave a brugola da 2 mm, allenta la vite nera a testa rotonda sul lato inferiore del blocco riscaldatore. Non è necessario svitare completamente la vite.
- Usando la chiave a brugola, spingi delicatamente la cartuccia riscaldante fuori dal blocco riscaldatore (heaterblock).

## PASSO 8 Rimuovere il connettore



- Rimuovi completamente la cartuccia dalla stampante e mettila da parte.
- Usando il cacciavite piatto, svita entrambe le viti del connettore. **Non è necessario rimuoverle completamente.**
- Tira fuori dal connettore entrambi i fili.
- ⚠ **Non buttare via il connettore. Lo useremo di nuovo più tardi.**

Come sostituire la cartuccia riscaldante dell'hotend  
(MK3S/MK3S+)

## PASSO 9 Nuova cartuccia riscaldante: preparazione componenti

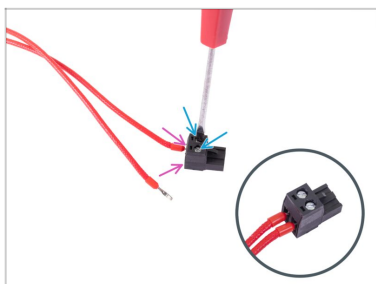


● **Per i seguenti passi, prepara:**


- Nuova cartuccia riscaldante dell'hotend (1x)
- Connettore Molex (1x) riutilizzato dal vecchio riscaldatore o se danneggiato, acquistane uno nuovo nel nostro eshop.
- Fascetta (2x)

⚠ **ATTENZIONE:** Presta molta attenzione ai fili dell'hotend, maneggiali con cura.

## PASSO 10 Assemblare la nuova cartuccia

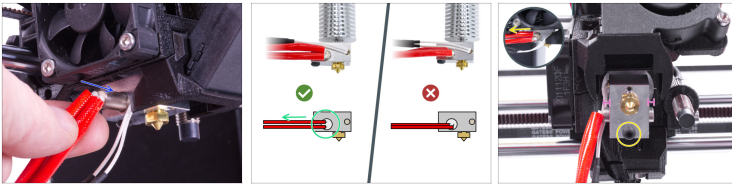


- ✧ Inserisci entrambi i cavi del riscaldatore fino in fondo nel connettore Molex. L'ordine dei cavi non ha importanza.
- ✧ Stringi le due viti del connettore con il cacciavite piatto.

 **Assicurati che i cavi siano completamente inseriti e serrati, questo è molto importante!**

Come sostituire la cartuccia riscaldante dell'hotend  
(MK3S/MK3S+)

## PASSO 11 Installare la nuova cartuccia riscaldante

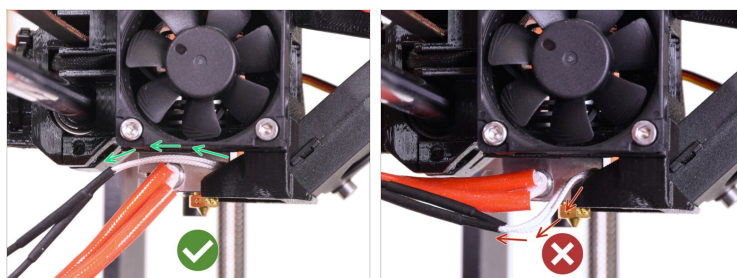


- ◆ Inserisci la nuova cartuccia riscaldante nel blocco riscaldante dal lato sinistro dell'estrusore (il lato con la ventola dell'hotend).
- ◆ Sistema la cartuccia riscaldante in modo che i cavi non si incrocino, così che vadano paralleli uno sull'altro. Vedi la seconda foto.
- ◆ Centra la cartuccia così che stia al centro dell'heaterblock.
- ◆ Tieni i cavi della cartuccia con una mano così che **continuano a puntare verso la parte posteriore dell'estrusore** (carrello X-carriage). Usando l'altra mano, stringi delicatamente la vite rotonda nera sul lato inferiore del blocco di riscaldamento.
- ⓘ Dopo aver fissato in posizione la cartuccia riscaldante, non importa se i cavi pendono leggermente in basso per qualche momento. **Ma non tirarli!** Presto li sistemeremo in una posizione definitiva.

Come sostituire la cartuccia riscaldante dell'hotend

(MK3S/MK3S+)

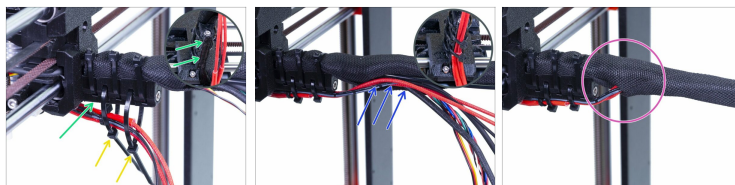
## PASSO 12 Guida dei cavi del termistore dell'hotend



- Assicurati che i cavi del termistore dell'hotend (la coppia più sottile) passino sopra i cavi del riscaldatore. In caso contrario, metteteli in ordine secondo l'immagine.

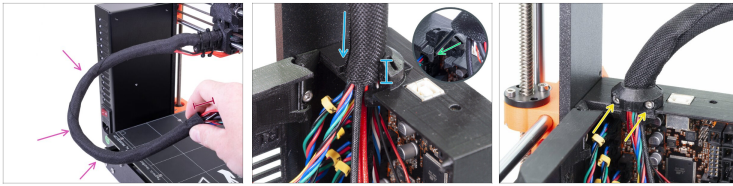
**⚠ Far passare i cavi del termistore sotto i cavi del riscaldatore può causare problemi in seguito.**

## PASSO 13 Stringere la guaina in tessuto



- Usa due fascette e spingile attraverso le fessure superiori del supporto dei cavi.
- **ATTENZIONE!** Prima di stringere le fascette bisogna aggiungere i cavi dell'hotend. Utilizza il canale nella parte stampata per sistemarli correttamente.
- Una volta che i cavi dell'hotend sono inclusi, stringi le fascette e taglia le parti rimanenti.
- Apri la guaina in tessuto ed inserisci i cavi provenienti dall'hotend.
- Confronta l'aspetto della sistemazione dei cavi con l'ultima foto.

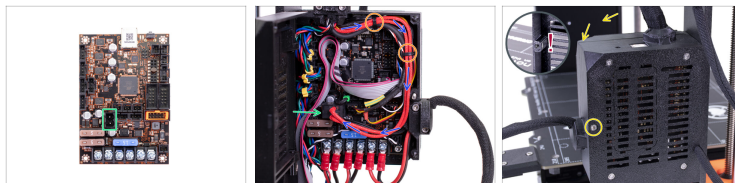
## PASSO 14 Guidare la guaina in tessuto



- Avvolgi l'intera lunghezza della guaina intorno al fascio di cavi.
- Usando le dita, attorciglia delicatamente la guaina (ma non i cavi) e crea diversi avvolgimenti. Questo impedirà ai cavi all'interno di scivolare fuori durante la stampa.
- Attorcigliando la guaina si accorcia effettivamente la sua lunghezza, in modo che il filamento di nylon all'interno del fascio di cavi possa raggiungere facilmente il foro nella scatola di plastica dell'elettronica (Einsy-base).
- Spingi il filamento di nylon nel foro del fermacavo di plastica sulla einsy-base.
- ⚠ **Assicurati che il filamento di nylon non stia spingendo i cavi del motore e se necessario svolgi leggermente la guaina e spingi il filamento verso l'alto.**
- Fai scorrere la guaina nel supporto per almeno 3/4 dell'altezza del supporto stesso.
- Usa il blocco Extruder-cable-clip e due viti M3x10 per fissare il gruppo di cavi in posizione.

Come sostituire la cartuccia riscaldante dell'hotend  
(MK3S/MK3S+)

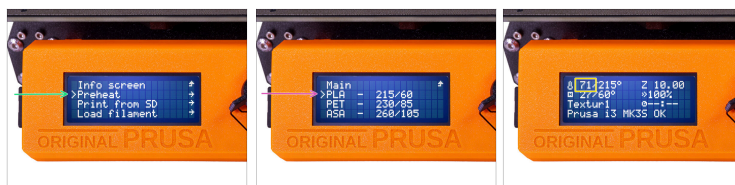
## PASSO 15 Connettere il cavo della cartuccia riscaldante



- Collega il cavo del riscaldatore dell'hotend allo slot sulla scheda EINSY.
  - Guida il cavo secondo l'immagine.
  - Fissa il fascio di cavi con due fascette all'interno della EINSY-base.
  - Chiudi il coperchio della custodia EINSY e fissalo stringendo la vite M3x40 dalla parte posteriore della EINSY-base. **Assicurarsi che nessun cavo sia schiacciato.**
- ⚠ **Assicurati che sia presente il dado M3nS dentro lo sportello EINSY-doors e che non sia caduto.**

Come sostituire la cartuccia riscaldante dell'hotend  
(MK3S/MK3S+)

## PASSO 16 Controllo finale

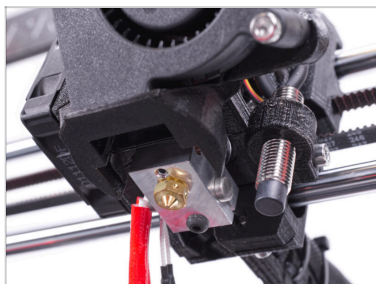


⚠ **NOTA:** Prima di questi passi, rimuovi il panno protettivo dal piano di riscaldamento.

⚠ **ATTENZIONE:** Evita di toccare l'**ugello BOLLENTE!!!**

- ⬛ Collega la stampante e accendila.
- 🟢 Tramite lo schermo della stampante naviga sul **menù Preriscalda**.
- 🟡 Seleziona **PLA**.
- 🟠 Torna nella **schermata principale** e controlla se la temperatura aumenta.

## PASSO 17 Ben fatto!



- ⬛ **Ottimo lavoro!** Hai sostituito correttamente la cartuccia riscaldante dell'hotend nell'estrusore.



---

---

---

---

---

---

---

---

---

---



---

---

---

---

---

---

---

---

---

---

