

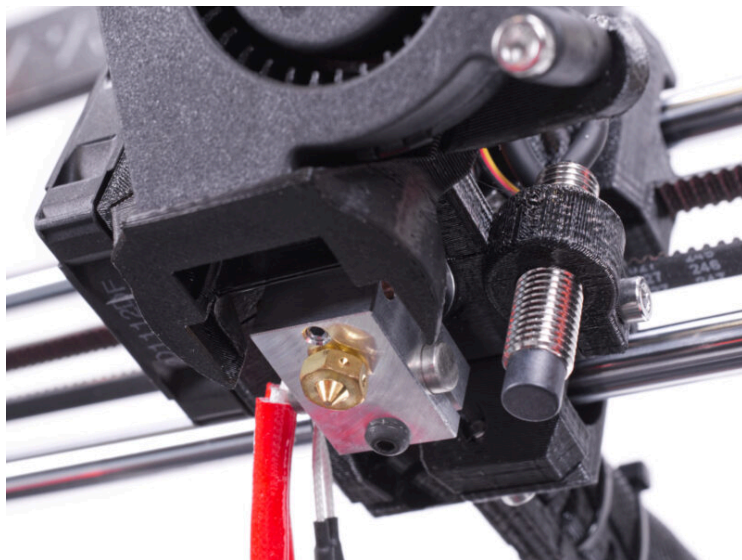
Obsah

Jak vyměnit topení hotendu (MK3S/MK3S+) ..

3

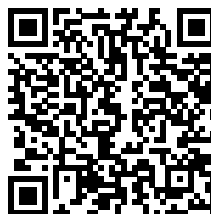
Krok 1 - Úvod	4
Krok 2 - Nářadí potřebné pro tento návod	5
Krok 3 - Příprava tiskárny	6
Krok 4 - Otevření krytu elektroniky	7
Krok 5 - Odpojení topení hotendu	7
Krok 6 - Odstranění textilního rukávu	8
Krok 7 - Odstranění topení	8
Krok 8 - Odstranění konektoru	9
Krok 9 - Nové topení hotendu - příprava dílů	10
Krok 10 - Sestavení nového topení	11
Krok 11 - Instalace nového topení hotendu	12
Krok 12 - Vedení kabelů hotend termistoru	13
Krok 13 - Utažení textilního rukávu	13
Krok 14 - Vedení textilního rukávu	14
Krok 15 - Připojení kabelu topení hotendu	15
Krok 16 - Závěrečná kontrola	16
Krok 17 - Skvělá práce!	16

Jak vyměnit topení hotendů (MK3S/MK3S+)

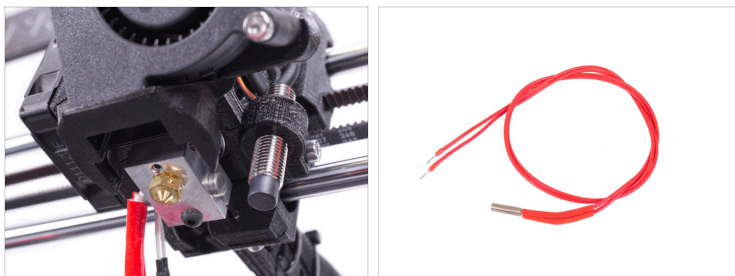


help.prusa3d.com/g221423

Naskenujte QR kód
pro nejnovější verzi
kapitoly.

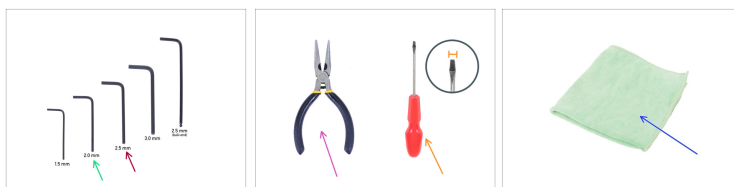


KROK 1 Úvod








- ◆ Tento návod se zabývá výměnou **topení hotendu** na tiskárně **Original Prusa i3 MK3S** a **MK3S+**.
- ⓘ Některé díly se mohou lehce lišit. Na proces to však nemá vliv.
- ◆ Všechny potřebné díly jsou dostupné na našem e-shopu prusa3d.com.
- ⓘ Pro přístup do sekce náhradních dílů musíte být přihlášení.

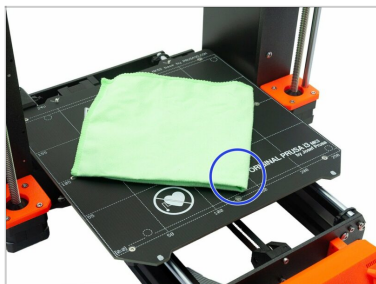
KROK 2 Nářadí potřebné pro tento návod



Pro tento návod si prosím připravte:

-  2,0mm Inbusový klíč
-  2,5mm Inbusový klíč
-  Čelistové kleště
-  Plochý šroubovák šířka hrotu 2,5 mm
-  Tkanina nebo kus látky 15x15 cm

KROK 3 Příprava tiskárny



⚠ Tiskárnu vypněte a vytáhněte ze zásuvky!

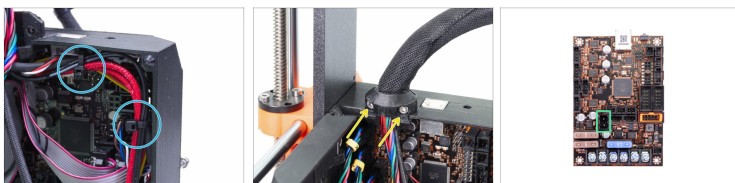
- **Než budete pokračovat, doporučujeme zakrýt vyhřívanou podložku!**
- Sundejte pružný tiskový plát.
- Použijte jakoukoliv tkaninu nebo kus látky, která je dost velká na to, aby zakryla celou vyhřívanou podložku. Zajistíte tím ochranu podložky před poškozením či poškrábáním povrchu během demontáže.

KROK 4 Otevření krytu elektroniky



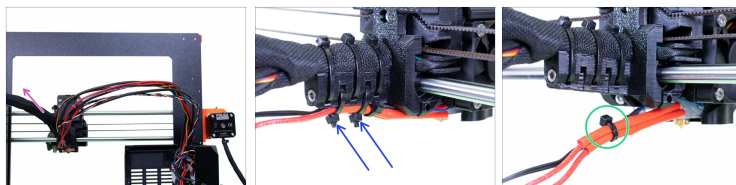
- 🟠 Povolte šrouby M3x40 na krytu Einsy. Není potřeba je odstraňovat úplně.
- 🟢 Otevření dílu Einsy-doors.

KROK 5 Odpojení topení hotendu



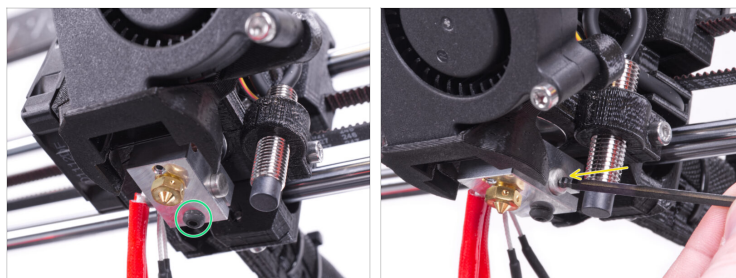
- 🟠 Odřízněte dvě stahovací pásky ze svazku kabelů. **Vyvarujte se říznutí do kabelů!**
- 🟡 Povolte dva šroubky na cabel clipu a odstraňte clip.
- 🟢 Odpojte kabel topení hotendu z elektronické desky Einsy.

KROK 6 Odstranění textilního rukávu



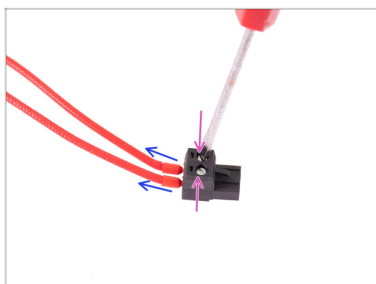
- ◆ Z kabelového svazku z krytu Einsy do držáku kabelů sundejte textilní rukáv.
- ◆ Odřízněte dvě spodní stahovací pásky na držáku kabelů. **Vyvarujte se říznutí do kabelů!**
 - ⚠ Horní tři stahovací pásky nepřestříhujte.
- ◆ Pokud máte na kabelu topení a kabelu termistoru stahovací pásku, odřízněte ji.

KROK 7 Odstranění topení



- ◆ Pomocí 2mm inbusového klíče povolte černý šroub s kulatou hlavou na spodní straně topného bloku. Šroub není třeba povolovat úplně.
- ◆ S pomocí inbusového klíče opatrně vytlačte topení hotendu ven z topného bloku.

KROK 8 Odstranění konektoru



- Vytáhněte celé topení hotendu z tiskárny a položte si jej vedle.
- S pomocí plochého šroubováku povolte oba šroubky v konektoru. **Není potřeba je úplně vyndavat.**
- Vytáhněte oba drátky z konektoru.
- ⚠ **Konektor nevyhazujte. Budete ho potřebovat později.**

KROK 9 Nové topení hotendy - příprava dílů

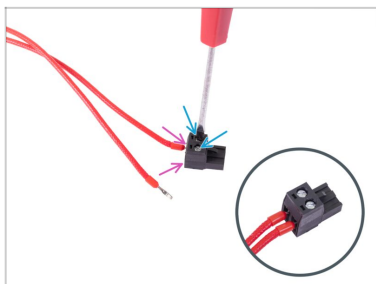


🛠️ **Pro následující kroky si prosím připravte:**

- 🔴 Nové topení hotendy (1x)
- 🔵 Konektor Molex (1x) znovu použijte ze starého topného bloku nebo v případě poškození kupte nový v našem e-shopu.
- 🟢 Stahovací páska (2x)

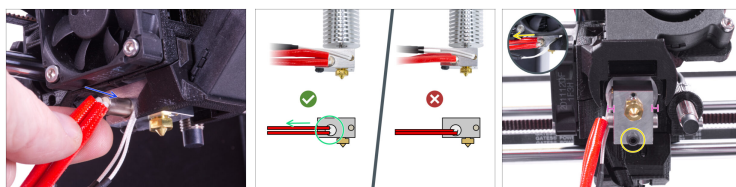
⚠️ **UPOZORNĚNÍ:** S dráty hotendy zacházejte velmi opatrně.

KROK 10 Sestavení nového topení



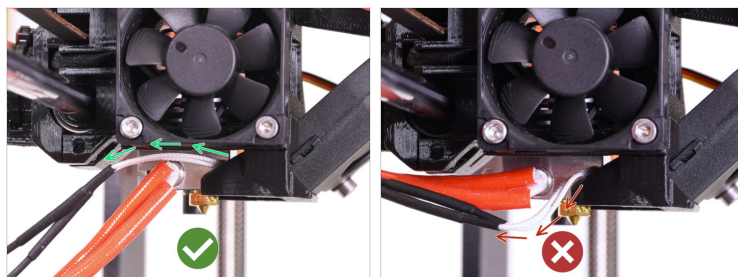
- ❖ Zasuňte oba kabely topení celé do Molex konektoru. Na pořadí kabelů nezáleží.
 - ⬢ Pomocí plochého šroubováku utáhněte dva šrouby na konektoru.
- ⚠ Ujistěte se, že jsou kabely zcela zasunuté a dotážené. Toto je velice důležité!**

KROK 11 Instalace nového topení hotendu



- ◆ Vložte nové topení hotendu do topného bloku z levé strany extruderu (strana, kde je ventilátor hotendu).
- ◆ Upravte topný blok hotendu tak, aby se vodiče nekřížily, ale aby šly paralelně nad sebou. Viz druhý obrázek.
- ◆ Vycentrujte topné těleso tak, aby se nacházelo uprostřed topného bloku.
- ◆ Podržte kabely topení jednou rukou **tak, aby směřovaly směrem k zadní straně extruderu (X-carriage)**. Druhou rukou opatrně utáhněte černý kulatý šroub na spodní straně topného bloku.
- ⓘ Po upevnění topného tělesa na místě nevadí, když kabely budou chvíli mírně viset dolů. **Netahejte za ně!** Brzy je uspořádáme do konečné polohy.

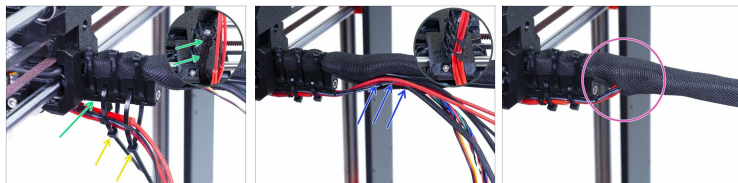
KROK 12 Vedení kabelů hotend termistoru



- Ujistěte se, že kabely hotend termistoru (dva tenčí) vedou nad kabely topení. Pokud ne, vedte je podle obrázku.

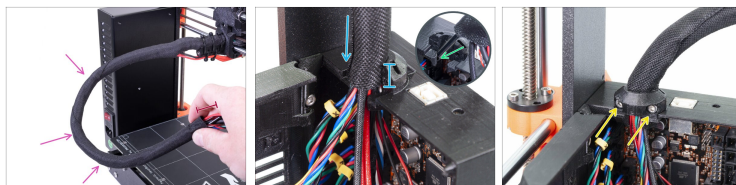
⚠ Vedení kabelů termistoru pod kabely topení může později způsobit problémy.

KROK 13 Utažení textilního rukávu



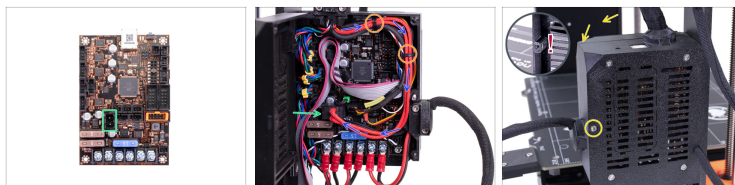
- Prostrčte dvě stahovací pásky skrz horní sloty na dílu cable-holder.
- POZOR! Před utažením stahovacích pásek přidejte kabely z hotendy. Použijte drážku v tištěném dílu pro uspořádání kabeláže.
- Jakmile přidáte kabely, utáhněte pásky a uštrihněte přesahující části.
- Otevřete textilní rukáv a vložte kabely od hotendy.
- Porovnejte vzhled kabeláže s posledním obrázkem.

KROK 14 Vedení textilního rukávu



- Kolem kabelového svazku omotejte celý textilní rukáv.
- Pomocí prstů opatrně zakruťte oplet, nikoliv však kabely uvnitř. Výsledkem bude několik ovinutí. Tím se zabrání vyklouznutí kabelů během tisku.
- Zkroucením rukávu se účinně zkrátí její délka, takže nylonový filament uvnitř svazku kabelů snadno dosáhne do otvoru v plastové krabičce elektroniky (Einsy-base).
- Zasuňte nylonový filament do otvoru v plastové kabelové sponě na einsy-base.
- ⚠ **Znovu se ujistěte, že nylonový filament netlačí na kabeláž motorů a bude-li třeba, povolte částečně textilní oplet a zatlačte filament nahoru.**
- Nasuňte oplet do držáku alespoň na 3/4 jeho výšky.
- Použijte díl Extruder-cable-clip a dva šrouby M3x10 pro uchycení svazku kabeláže.

KROK 15 Připojení kabelu topení hotendu



- ◆ Zapojte kabel topení hotendu do slotu na desce Einsky.
 - ◆ Ved'te kabely podle obrázku.
 - ◆ Zajistěte svazek kabelů pomocí dvou stahovacích pásek uvnitř Einsky-base.
 - ◆ Zavřete Einsky-doors (dvířka) a zajistěte je utažením šroubu M3x40 ze zadní strany Einsky-base. **Ujistěte se, že žádný kabel není skřípnutý.**
- ⚠ Ujistěte se, že matice M3nS uvnitř dvířek Einsky je na svém místě a nepadne.

KROK 16 Závěrečná kontrola

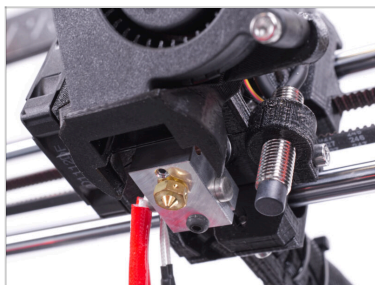


⚠ **POZNÁMKA:** Před těmito kroky odstraňte ochrannou látku z vyhřívané podložky.

⚠ **UPOZORNĚNÍ:** Nedotýkejte se **HORKÉ trysky!!!**

- Připojte tiskárnu a zapněte ji.
- Na displeji tiskárny přejděte z menu do **Přehřev**.
- Vyberte **PLA**.
- Přejděte zpět na **Hlavní obrazovku** a zkontrolujte, zda se teplota zvýšila.

KROK 17 skvělá práce!



- **Dobrá práce!** Úspěšně jste vyměnili topení hotendu na extruderu.
