

# Indice

<b>Come sostituire l'interruttore di sicurezza del coperchio (CW1)</b> .....	3
Passo 1 - Introduzione .....	4
Passo 2 - Attrezzi necessari per questa guida .....	5
Passo 3 - Rimuovere il coperchio .....	5
Passo 4 - Rimozione del coperchio superiore .....	6
Passo 5 - Rimuovere la copertura posteriore .....	7
Passo 6 - Rimuovere la copertura superiore .....	8
Passo 7 - Rimuovere la copertura superiore .....	9
Passo 8 - Disconnettere il gruppo covercheck .....	10
Passo 9 - Rimuovere l'interruttore di sicurezza del coperchio .....	11
Passo 10 - Rimuovere l'interruttore di sicurezza del coperchio .....	12
Passo 11 - Nuovo interruttore di sicurezza del coperchio - preparazione componenti .....	12
Passo 12 - Installazione dell'interruttore di sicurezza del coperchio .....	13
Passo 13 - Montare il gruppo covercheck .....	14
Passo 14 - Connettere i cavi covercheck .....	15
Passo 15 - Montare la copertura superiore .....	16
Passo 16 - Montare la copertura posteriore .....	16
Passo 17 - Montare la copertura posteriore .....	17
Passo 18 - Montare la copertura anteriore .....	17
Passo 19 - Fissare la copertura superiore .....	18
Passo 20 - Montare il coperchio .....	18
Passo 21 - Fatto! .....	19



## Come sostituire l'interruttore di sicurezza del coperchio (CW1)



[help.prusa3d.com/g158533](https://help.prusa3d.com/g158533)

Scansionare il  
codice QR per  
visualizzare la  
versione più recente  
di questo capitolo.



## PASSO 1 Introduzione



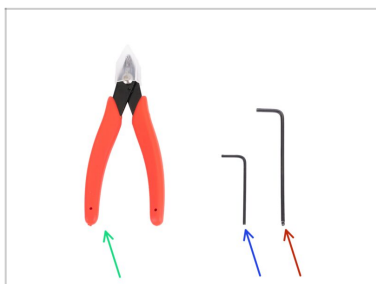
**i** Questa guida ti condurrà nella sostituzione dell'interruttore di sicurezza del coperchio su Original Prusa CW1




**◆** Tutti i componenti necessari sono disponibili sul nostro e-shop [shop.prusa3d.com](http://shop.prusa3d.com)

**i** Nota: per poter accedere alla sezione ricambi è necessario aver effettuato il login.

**⚠** **ATTENZIONE:** Questo dispositivo utilizza la luce UV, che può danneggiare la vista o la pelle. Non accendere il dispositivo finché non è completamente rimontato con tutte le coperture installate!!!






## PASSO 2 Attrezzi necessari per questa guida



-  Pinze per le fascette
-  Chiave a brugola da 2.0mm
-  Chiave a brugola da 2.5mm

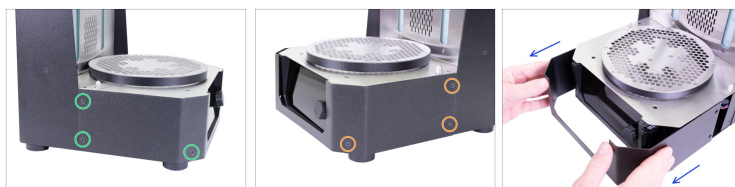
## PASSO 3 Rimuovere il coperchio



-  Aprire il coperchio, fino in fondo.
  -  Rimuovi la vaschetta dalla CW1.
  -  Allentare quattro viti su entrambe le cerniere.
  -  Rimuovi con cautela il coperchio con le cerniere.
-  **Fai attenzione nel manipolare il coperchio, si può graffiare facilmente.**

Come sostituire l'interruttore di sicurezza del coperchio

## PASSO 4 Rimozione del coperchio superiore (CW1)



**⚠ Procedi con molta cautela con queste viti, utilizza possibilmente una chiave a brugola con spigoli vivi dritti, c'è il rischio di spanare la testa della vite.**

- Gira il lato sinistro della CW1 verso di te.
- Individua, svita e rimuovi le tre viti.
- Gira la CW1 dall'altro lato (180 °) e rimuovi nuovamente tre viti.
- Rimuovi il coperchio anteriore della CW1.

Come sostituire l'interruttore di sicurezza del coperchio

## PASSO 5 Rimuovere la copertura posteriore (CW1)



**⚠ Procedi con molta cautela con queste viti, utilizza possibilmente una chiave a brugola con spigoli vivi dritti, c'è il rischio di spanare la testa della vite.**

- Gira il lato sinistro della CW1 verso di te.
- Allentare e rimuovere due viti sul lato.
- Gira il lato destro della CW1 verso di te.
- Allentare e rimuovere due viti sul lato.
- Allenta e rimuovi le due viti sulla parte superiore del coperchio posteriore.

Come sostituire l'interruttore di sicurezza del coperchio

(CW1)

## PASSO 6 Rimuovere la copertura superiore

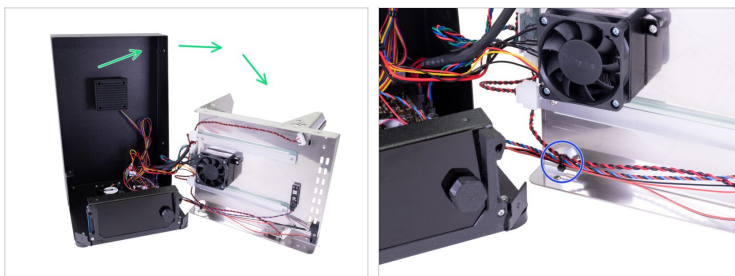


**⚠ Fare molta attenzione!!!** Le parti in acciaio della macchina hanno bordi affilati. **Fai attenzione a non tagliarti!**

- ◆ Allentare e rimuovere quattro viti sulla copertura superiore.
- ◆ Afferra con attenzione entrambi i supporti per vaschette e spingili leggermente verso il basso e verso l'esterno. La lamina di acciaio inossidabile si piegherà leggermente - è normale.
- ◆ Non appena la lamina d'acciaio con i supporti fuoriesce, afferra un supporto con la mano e usa l'altra mano per afferrare la lamina vicino alla piattaforma rotante. Quindi rimuovi con attenzione questa struttura. **Stai attento, ci sono dei cavi collegati!!!**

Come sostituire l'interruttore di sicurezza del coperchio

## PASSO 7 Rimuovere la copertura superiore <sup>(CW1)</sup>



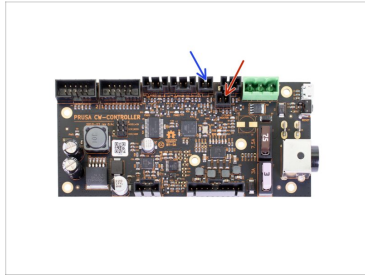
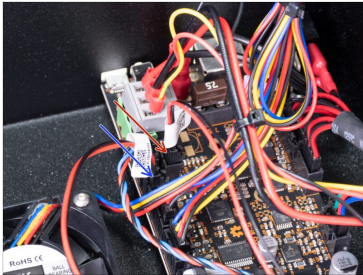
**⚠ Fare molta attenzione!!!** Le parti in acciaio della macchina hanno bordi affilati. **Fai attenzione a non tagliarti!**

- Rimuovi con attenzione la parte superiore dalla macchina e mettila accanto alla CW1 in modo che la ventola di filtrazione sia rivolta verso di te, come in foto. **Non tirare i cavi!!!**
- Taglia la fascetta sui cavi provenienti dal gruppo covercheck, LED e sensore IR. **Sii prudente, non tagliare i cavi!!!**

Come sostituire l'interruttore di sicurezza del coperchio

(CW1)

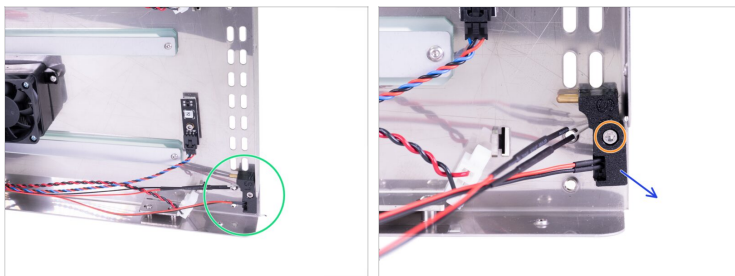
## PASSO 8 Disconnettere il gruppo covercheck



- ◆ Disconnetti il cavo dell'interruttore di sicurezza del coperchio (rosso & nero) dal controller Prusa CW-Controller.
- ◆ Disconnetti il cavo del termistore (rosso & nero) dal Prusa CW-Controller.

Come sostituire l'interruttore di sicurezza del coperchio  
(CW1)

## PASSO 9 Rimuovere l'interruttore di sicurezza del coperchio

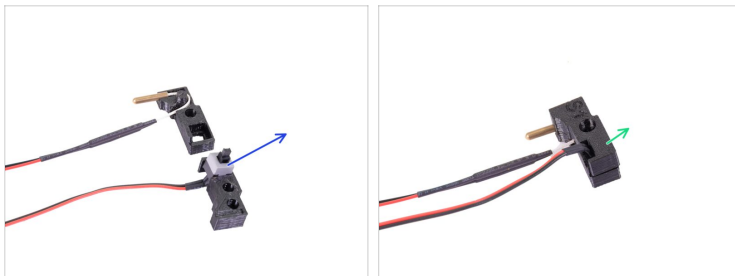


- ◆ Individua l'interruttore di sicurezza del coperchio all'interno della copertura superiore.
- ◆ Svita la vite nell'interruttore di sicurezza del coperchio
- ◆ Rimuovi l'interruttore di sicurezza del coperchio dalla copertura superiore.

Come sostituire l'interruttore di sicurezza del coperchio

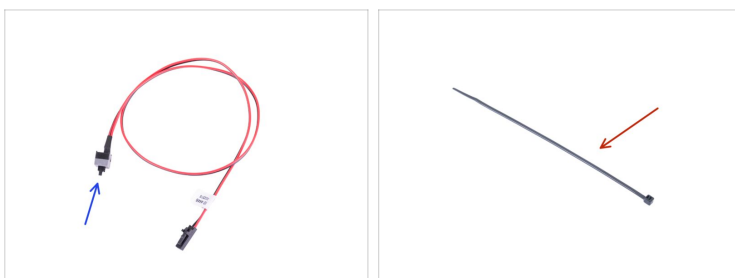
(CW1)

## PASSO 10 Rimuovere l'interruttore di sicurezza del coperchio



- ◆ Separare la parte inferiore covercheck-bottom dalla parte superiore covercheck-top.
- ◆ Rimuovere l'interruttore di sicurezza del coperchio.
- ⓘ Tieni le parti stampate ed il termistore per i prossimi passaggi.

## PASSO 11 Nuovo interruttore di sicurezza del coperchio - preparazione componenti



- ◆ **Per i seguenti passi prepara:**
- ◆ Nuovo interruttore di sicurezza del coperchio (1x)
- ◆ Fascetta (1x)

Come sostituire l'interruttore di sicurezza del coperchio

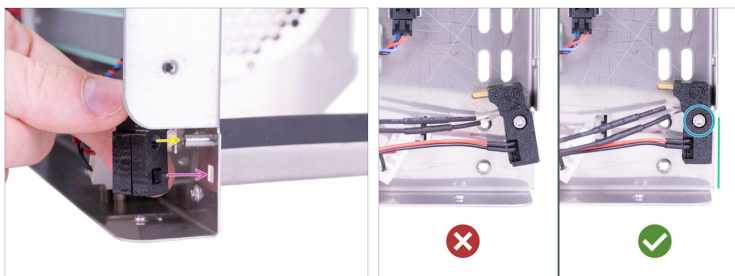
(CW.1)

## PASSO 12 Installazione dell'interruttore di sicurezza del coperchio



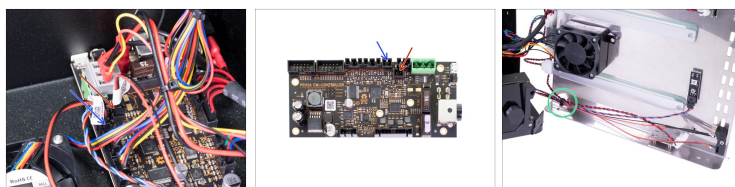
- Inserire l'interruttore di sicurezza del coperchio nella parte covercheck-top dallo stesso lato del termistore. In altre parole, entrambi i sensori avranno i cavi sullo stesso lato della parte stampata.
- Accertati che il termistore non cada fuori dalla parte covercheck-top.
- Completa il montaggio usando la parte covercheck-bottom. **Assicurati che nessun filo sia schiacciato o piegato!!!**

## PASSO 13 Montare il gruppo covercheck



- Per montare correttamente il gruppo covercheck nella copertura superiore, segui queste istruzioni:
  - Il foro circolare nella parte stampata deve calzare "sull'estensione" del dado saldato sulla piastra.
  - Il bottone dell'interruttore deve passare attraverso il foro.
  - Allineare il gruppo con il bordo del coperchio.
  - Assicura il gruppo covercheck usando la vite M3x5.

## PASSO 14 Connettere i cavi covercheck <sup>(CW1)</sup>



- Connetti il cavo del termistore al Prusa CW-Controller.
- Connetti il cavo dell'interruttore di sicurezza al Prusa CW-Controller.
- Raggruppa i cavi dell'interruttore di sicurezza del coperchio, del termistore, del LED del tasto di alimentazione e del Sensore-IR, fissali con una fascetta. **Non stringere eccessivamente la fascetta! Potresti danneggiarli.**

Come sostituire l'interruttore di sicurezza del coperchio

## PASSO 15 Montare la copertura superiore (CW1)



**⚠ Fare molta attenzione!!!** Le parti in acciaio della macchina hanno bordi affilati. **Fai attenzione a non tagliarti!**

🟢 Riposiziona il coperchio sulla CW1.

🟡 Premi leggermente i bordi della copertura per arrivare sotto la copertura posteriore.

**⚠ Assicurarsi che nessun cavo sia schiacciato sotto la copertura** e assicurarsi che i cavi non interferiscano con la ventola inferiore.

## PASSO 16 Montare la copertura posteriore



🟡 Allinea entrambi i fori delle viti sulla parte superiore del coperchio posteriore con i fori del coperchio in acciaio inossidabile.

🟢 Inserire due viti svasate M3x5b nei fori e stringerle.

Come sostituire l'interruttore di sicurezza del coperchio

## PASSO 17 Montare la copertura posteriore (CW1)



- Gira il lato sinistro della CW1 verso di te.
- Fissa il coperchio posteriore con due viti M3x5b a testa svasata.
- Gira il lato destro della CW1 verso di te.
- Fissa il coperchio posteriore con due viti M3x5b a testa svasata.

## PASSO 18 Montare la copertura anteriore



- Posizionare con attenzione il coperchio anteriore sul CW1.
- Gira il lato sinistro della CW1 verso di te.
- Fissa il coperchio con tre viti M3x5b a testa svasata.
- Gira il lato destro della CW1 verso di te.
- Fissa la copertura con tre viti M3x5b a testa svasata.

Come sostituire l'interruttore di sicurezza del coperchio

## PASSO 19 Fissare la copertura superiore (CW1)



- ◆ Allinea tutti e quattro i fori su entrambe le parti.
- ◆ Fissa la copertura superiore con quattro viti M4x8b a testa svasata.

## PASSO 20 Montare il coperchio



- ◆ Rimonta il coperchio con le cerniere sulla CW1 e stringi leggermente le viti.
- ◆ Regola le viti nei fori ovali alla stessa posizione su entrambe le cerniere. Stringi le viti.
- ◆ Chiudi il coperchio e verifica sui lati che si adatti correttamente al coperchio posteriore per tutta la sua lunghezza. Se necessario, regola la posizione delle cerniere.

Come sostituire l'interruttore di sicurezza del coperchio  
(CW1)

---

## PASSO 21 Fatto!



- ◆ **Ottimo lavoro!** Hai appena sostituito l'interruttore di sicurezza del coperchio sulla CW1.



---

---

---

---

---

---

---

---

---

---



---

---

---

---

---

---

---

---

---

---

