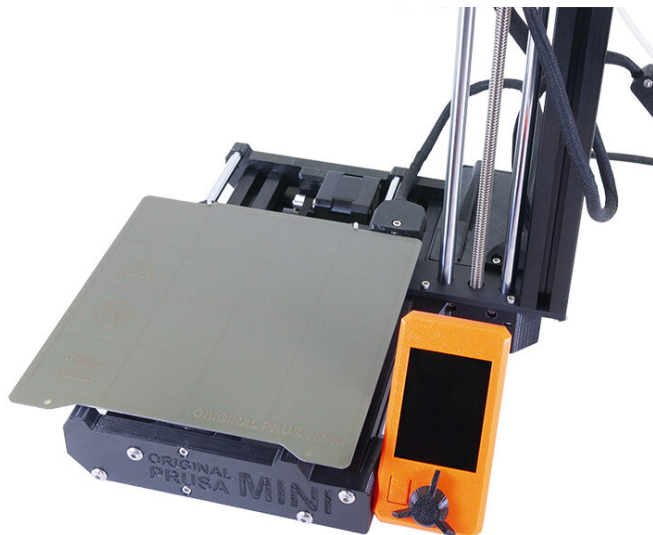


# Spis treści

<b>Jak wymienić podgrzewany stół (MINI/MINI+)</b>	3
.....	3
Krok 1 - Wprowadzenie .....	4
Krok 2 - Narzędzia niezbędne dla tej instrukcji	
.....	5
Krok 3 - Otwarcie obudowy elektroniki .....	5
Krok 4 - Odłączenie podgrzewanego stołu	
.....	6
Krok 5 - Demontaż podgrzewanego stołu .....	6
Krok 6 - Nowy stół - przygotowanie części	
.....	7
Krok 7 - Montaż podgrzewanego stołu .....	7
Krok 8 - Podłączenie przewodów stołu	
grzewczego .....	8
Krok 9 - Montaż pokrywy elektroniki .....	9
Krok 10 - Kontrola ostateczna .....	10
Krok 11 - Gotowe! .....	10



# Jak wymienić podgrzewany stół (MINI/MINI+)

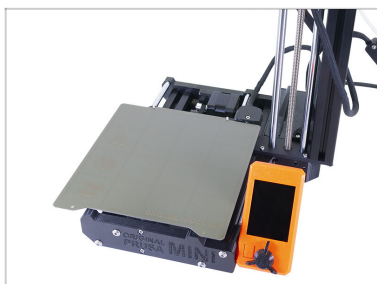


[help.prusa3d.com/g156767](https://help.prusa3d.com/g156767)

Zeskanuj kod QR,  
aby przejść do  
najnowszej wersji  
tego rozdziału.

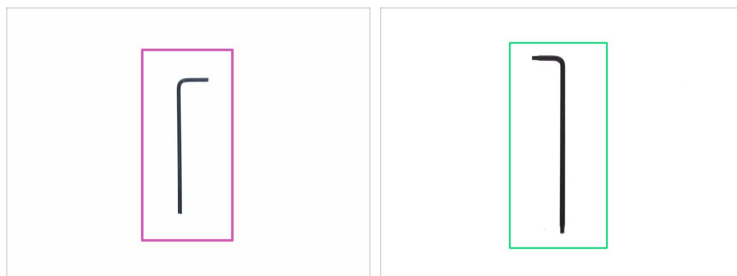


## KROK 1 Wprowadzenie



- ◆ Ten przewodnik poprowadzi Cię przez proces wymiany **podgrzewanego stołu w Original Prusa MINI oraz MINI+**.
- ⓘ Niektóre części mogą różnić się nieznacznie, jednak nie ma to wpływu na procedurę.
- ◆ Wszystkie potrzebne części są dostępne w naszym sklepie internetowym [shop.prusa3d.com](http://shop.prusa3d.com)
- ⓘ Pamiętaj, że musisz się zalogować, aby mieć dostęp do sekcji części zamiennych.

## KROK 2 Narzędzia niezbędne dla tej instrukcji



Do kolejnych etapów przygotuj:

- Klucz imbusowy 2,5 mm
- Klucz Torx T10

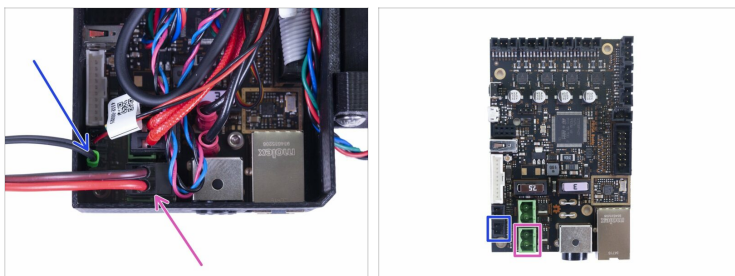
## KROK 3 Otwarcie obudowy elektroniki



**⚠ Wyłącz drukarkę i odłącz przewód od zasilacza!**

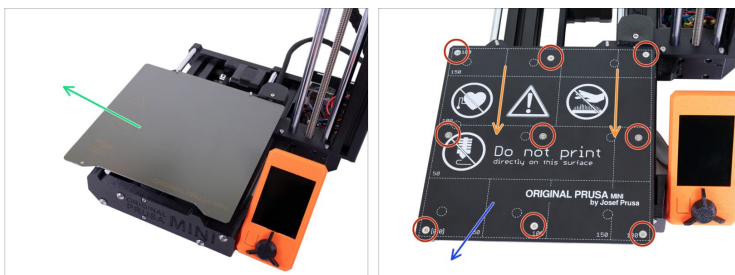
- Odkręć i wyciągnij śrubę M3 z obudowy elektroniki.
- Zdejmij wydrukowaną osłonę przewodów.
- Podnieś odrobinę pokrywę elektroniki. Przed ściągnięciem jej całkowicie, przesunij ją w stronę pionowego profilu aluminiowego, aby wyciągnąć kołeczki z otworów.

## KROK 4 Odłączenie podgrzewanego stołu



- ◆ Odłącz przewody podgrzewanego stołu.
- ◆ Odłącz termistor stołu.

## KROK 5 Demontaż podgrzewanego stołu



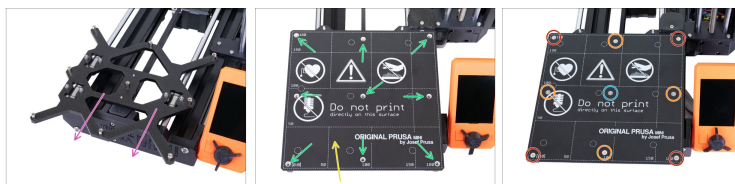
- ◆ Zdejmij płytę stalową stołu.
- ◆ Przysuń wózek osi Y w swoją stronę.
- ◆ Odkręć i wyciągnij 9 śrub mocujących stół przy pomocy klucza Torx T10.
- ⓘ Zachowaj wszystkie śruby do ponownego użycia.
- ◆ Zdejmij podgrzewany stół z drukarki.

## KROK 6 Nowy stół - przygotowanie części



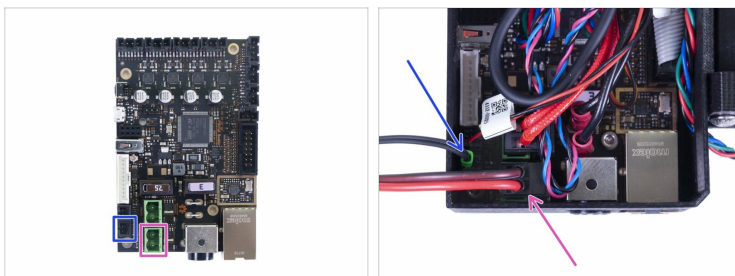
- Do kolejnych etapów przygotuj:
- Nowy podgrzewany stół (1x)

## KROK 7 Montaż podgrzewanego stołu



- Przysuń wózek osi Y w swoją stronę.
- Umieść stół na wózku osi Y.
- Zrównaj wszystkie 9 otworów w stole z tulejkami dystansowymi.
- Umieść 9 śrub M3x4b w otworach, ale **NIE DOKRĘCAJ** ich do końca.
- Po umieszczeniu wszystkich śrub na miejscu, dokręć je w następującej kolejności:
  - Śruba centralna
  - Pierwsze cztery śruby (krawędzie)
  - Ostatnie cztery śruby (narożniki)

## KROK 8 Podłączenie przewodów stołu grzewczego



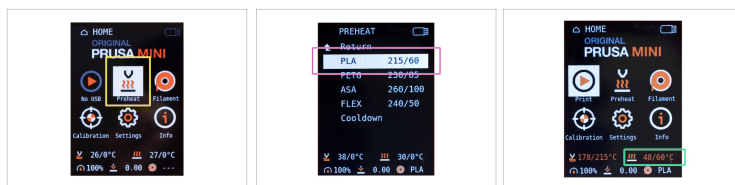
- Podłącz złącze termistora stołu do dolnego gniazda na płycie Buddy.
- Podłącz złącze grzałki stołu do dolnego zielonego gniazda na płycie Buddy.

## KROK 9 Montaż pokrywy elektroniki



- ◆ Przed założeniem pokrywy, upewnij się, że nakrętka kwadratowa jest na swoim miejscu. **Nie dopuść do wypadnięcia nakrętki z gniazda!** Mogłoby to spowodować trwałe uszkodzenie elektroniki.
- ◆ Umieść pokrywę z powrotem na miejscu i upewnij się, że zakładki są prawidłowo osadzone w szczelinach. *Uwaga: w poprzedniej wersji zamiast szczelin były otwory, ale procedura montażu jest taka sama.*
- ◆ **Nałóż drugą pokrywę i ułóż przewody:**
  - ◆ **Wiązka ekstrudera:** upewnij się, że owijka tekstylna jest częściowo schowana. Przewody muszą wychodzić w kierunku tyłu drukarki.
  - ◆ **Wiązka podgrzewanego stołu:** upewnij się, że odcinek owijki tekstylnej sięga do wewnątrz obudowy elektroniki.
  - ◆ **Przewód czujnika filamentu** (opcjonalnie): upewnij się, że odcinek owijki tekstylnej sięga do wewnątrz obudowy elektroniki.
- ◆ Teraz dokręć drugą pokrywkę. Upewnij się, że żaden z przewodów nie jest ściśnięty pomiędzy częściami.

## KROK 10 Kontrola ostateczna



- Podłącz drukarkę i włącz ją.
- Przejdź do menu **Nagrzewanie**.
- Wybierz **PLA**.
- Wróć do **ekranu głównego** i sprawdź, czy temperatura wzrasta.

## KROK 11 Gotowe!



- **Dobra robota!**  
Udało Ci się wymienić podgrzewany stół w Twojej drukarce Original Prusa MINI.



---

---

---

---

---

---

---

---

---

---



---

---

---

---

---

---

---

---

---

---



---

---

---

---

---

---

---

---

---

---