

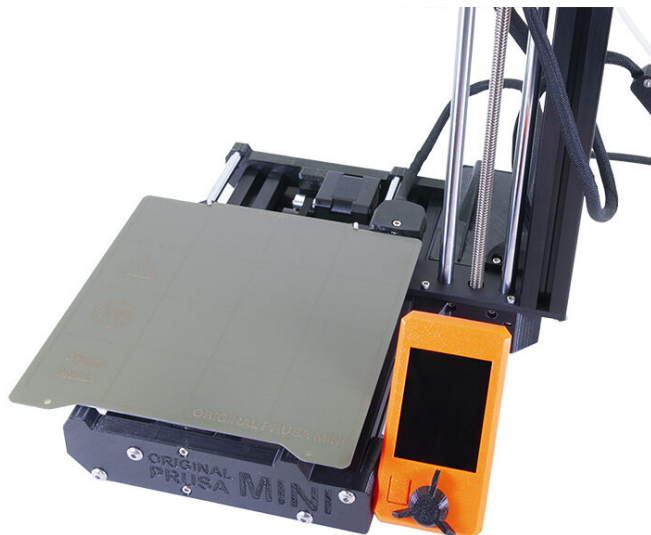
# Table des matières

## Comment remplacer un plateau chauffant

<b>(MINI/MINI+)</b> .....	3
Étape 1 - Introduction .....	4
Étape 2 - Outils nécessaires pour ce guide .....	5
Étape 3 - Ouverture du boîtier avec l'électronique .....	6
Étape 4 - Déconnexion du plateau chauffant .....	6
Étape 5 - Retrait du plateau chauffant .....	7
Étape 6 - Nouveau plateau chauffant - préparation des pièces .....	7
Étape 7 - Montage du plateau chauffant .....	8
Étape 8 - Connexion du câble du plateau chauffant .....	9
Étape 9 - Mise en boîtier de l'électronique .....	10
Étape 10 - Vérification finale .....	11
Étape 11 - C'est fait ! .....	11



# Comment remplacer un plateau chauffant (MINI/MINI+)

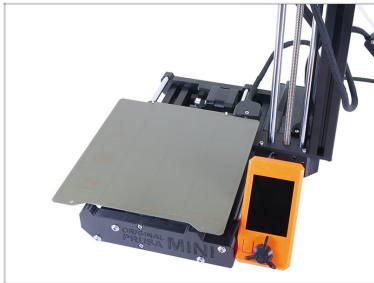


[help.prusa3d.com/g156772](https://help.prusa3d.com/g156772)

Scannez le QR code  
pour afficher la  
dernière version de  
ce chapitre.



## ÉTAPE 1 Introduction



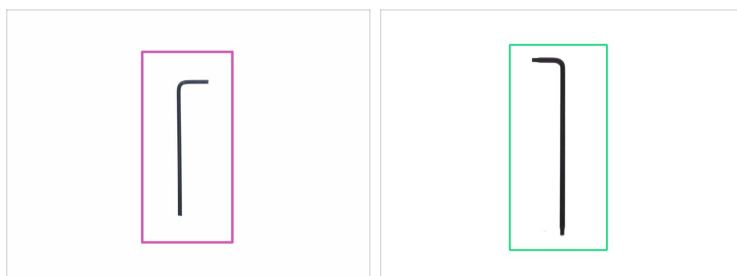
◆ Ce guide vous guidera à travers le remplacement du **plateau chauffant** sur l'**Original Prusa MINI** et la **MINI+**.

ⓘ Certaines pièces peuvent différer légèrement. Cependant, cela n'affecte pas la procédure.

◆ Toutes les pièces nécessaires sont disponibles sur notre e-boutiqueshop.[prusa3d.com/fr/](http://prusa3d.com/fr/)

ⓘ Notez que vous devez être connecté pour avoir accès à la section des pièces détachées.

## ÉTAPE 2 Outils nécessaires pour ce guide



- **Pour les étapes suivantes, veuillez préparer :**
- Clé Allen de 2,5 mm
- Clé Torx TX10 (étoile)

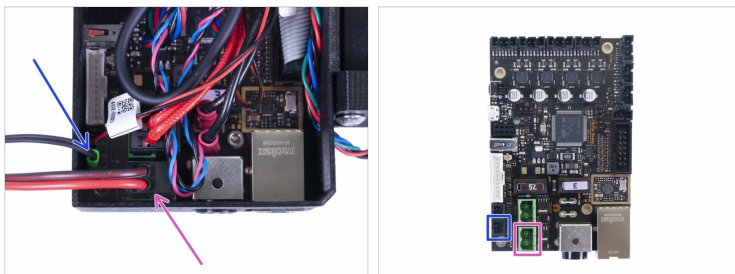
## ÉTAPE 3 Ouverture du boîtier avec l'électronique



**⚠ Mettez l'imprimante hors tension et débranchez-la de la prise !**

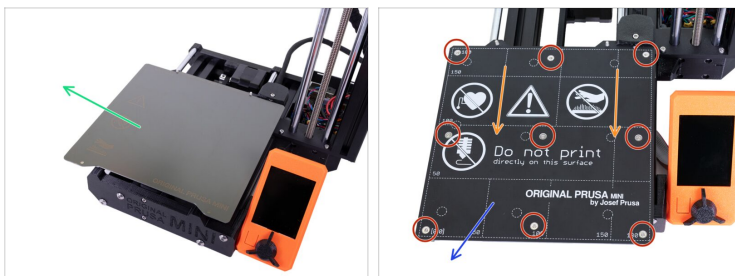
- Desserrez et retirez la vis M3 du boîtier avec l'électronique.
- Retirez le cache câble imprimé.
- Soulevez légèrement le second couvercle de l'électronique. Avant de le retirer complètement, tirez-le d'abord vers le profilé aluminium vertical pour libérer les deux broches des trous.

## ÉTAPE 4 Déconnexion du plateau chauffant



- Débranchez le câble du plateau chauffant.
- Déconnectez la thermistance du plateau chauffant.

## ÉTAPE 5 Retrait du plateau chauffant



- ◆ Retirez la feuille d'acier.
- ◆ Déplacez le Y-cariage complètement vers vous.
- ◆ Desserrez puis retirez 9 vis sur le plateau chauffant en utilisant une clé Torx (étoile) TX10.
- ◆ (i) Conservez toutes les vis pour les étapes suivantes.
- ◆ Retirez le plateau chauffant de l'imprimante.

## ÉTAPE 6 Nouveau plateau chauffant - préparation des pièces



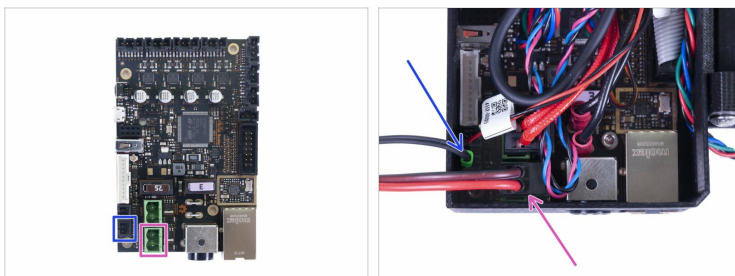
- ◆ Pour les étapes suivantes, veuillez préparer :
- ◆ Nouveau plateau chauffant (1x)

## ÉTAPE 7 Montage du plateau chauffant



- ◆ Déplacez le Y-cariage complètement vers vous.
- ◆ Placez le plateau chauffant sur le Y-cariage.
- ◆ Alignez les 9 trous du plateau chauffant avec les entretoises du plateau chauffant.
- ◆ Insérez neuf vis M3x4b dans les trous. **NE SERREZ PAS complètement les vis.**
- ◆ Une fois toutes les vis en place, serrez les dans l'ordre suivant :
  - ◆ Vis du centre
  - ◆ Quatre premières vis (bords)
  - ◆ Quatre dernières vis (coins)

## ÉTAPE 8 Connexion du câble du plateau chauffant



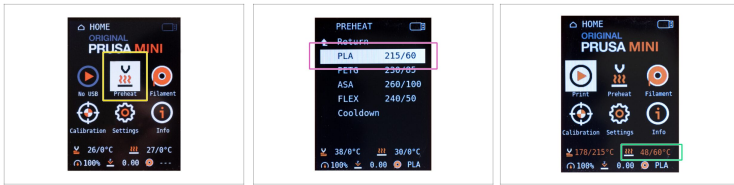
- ◆ Connectez le câble de la thermistance du plateau chauffant dans le connecteur inférieur de la carte Buddy.
- ◆ Connectez le câble du plateau chauffant dans le connecteur vert du bas de la carte Buddy.

## ÉTAPE 9 Mise en boîtier de l'électronique



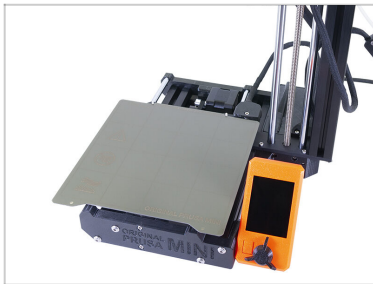
- ◆ Avant de refermer le boîtier électronique, assurez-vous que l'écrou carré est correctement positionné dans la pièce imprimée. L'écrou ne doit pas tomber ! Cela peut provoquer des dommages irréversibles aux composants électroniques.
- ◆ Réinsérez le couvercle, assurez-vous qu'il est correctement inséré dans la fente. *Remarque : sur un design plus ancien, il y avait des trous au lieu de fentes, la procédure d'assemblage est la même.*
- ◆ **Positionnez le second couvercle sur le dessus et rangez les câbles :**
  - ◆ **Faisceau de l'extrudeur**, assurez-vous que la gaine textile est partiellement à l'intérieur. Par ailleurs, il doit être incliné de façon à s'éloigner de l'imprimante.
  - ◆ **Faisceau du plateau chauffant**, assurez-vous que la gaine textile est partiellement dans le boîtier.
  - ◆ **Câble du capteur de filament** (optionnel), assurez-vous que la gaine textile enroulée autour des câbles est partiellement dans le boîtier.
- ◆ À présent, ajustez le second couvercle. Veillez à ne pincer aucun câble.

## ÉTAPE 10 Vérification finale



- Branchez l'imprimante et allumez-la.
- Utilisez le bouton et accédez à **Prechauffage** dans le Menu.
- Sélectionnez **PLA**.
- Revenez en arrière à **L'écran d'info** et vérifiez que la température augmente.

## ÉTAPE 11 C'est fait !



- **Beau travail !** Vous venez de remplacer le plateau chauffant sur votre imprimante Original Prusa MINI.



---

---

---

---

---

---

---

---

---

---



---

---

---

---

---

---

---

---

---

---

