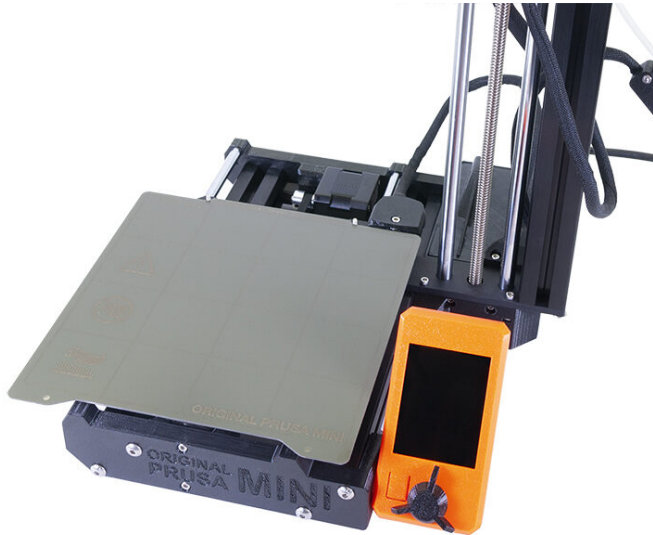


Inhaltsverzeichnis

Auswechseln des Heizbetts (MINI/MINI+)	3
Schritt 1 - Einleitung	4
Schritt 2 - Benötigte Werkzeuge für diese Anleitung	5
Schritt 3 - Öffnen der Box mit der Elektronik	6
Schritt 4 - Abklemmen des Heizbetts	7
Schritt 5 - Entfernen des Heizbetts	7
Schritt 6 - Neues Heizbett - Vorbereitung der Teile	8
Schritt 7 - Befestigen des Heizbetts	8
Schritt 8 - Anschließen des Heizbett-Kabel	9
Schritt 9 - Abdecken der Elektronik	10
Schritt 10 - Abschliessende Überprüfung	11
Schritt 11 - Es ist geschafft!	11

Auswechseln des Heizbetts (MINI/MINI+)

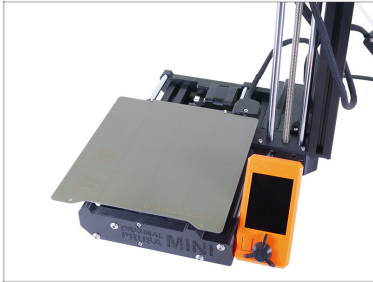


help.prusa3d.com/g156768

Scannen Sie den
QR-Code, um die
neueste Version
dieses Kapitels
anzuzeigen.



SCHRITT 1 Einleitung



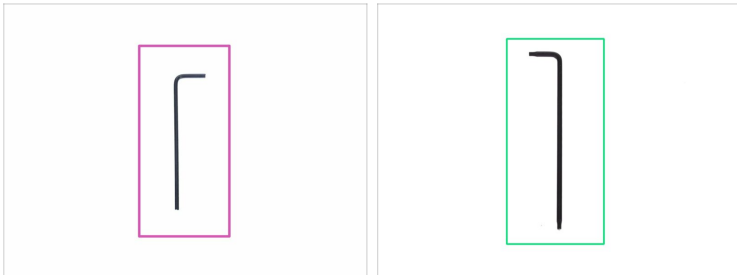
◆ Dieser Leitfaden führt Sie durch den Austausch des **Heizbetts** des **Original Prusa MINI** und **MINI+**.

ⓘ Einige Teile können leicht abweichen. Dies hat jedoch keinen Einfluss auf das Verfahren.

◆ Alle notwendigen Teile sind in unserem E-Shop shop.prusa3d.com erhältlich.

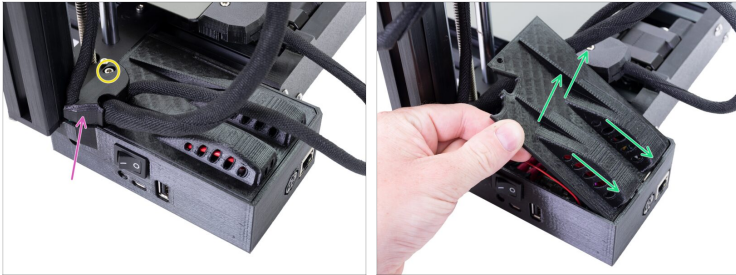
ⓘ Beachten Sie, dass Sie eingeloggt sein müssen, um Zugriff auf den Ersatzteilbereich zu erhalten.

SCHRITT 2 Benötigte Werkzeuge für diese Anleitung






- **Bereiten Sie bitte für die folgenden Schritte vor:**
- 2,5mm Innensechskantschlüssel
- TX10 Innensechsrund Schlüssel

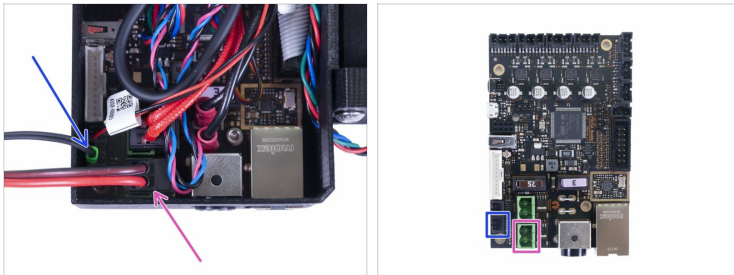
SCHRITT 3 Öffnen der Box mit der Elektronik



 **Schalten Sie den Drucker aus und ziehen Sie den Stecker aus der Steckdose!**

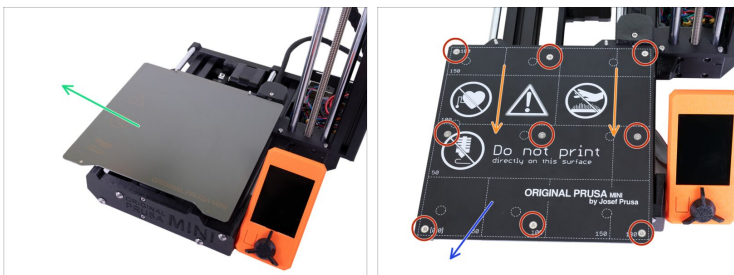
-  Lösen und entfernen Sie die M3-Schraube an der Box mit der Elektronik.
-  Entfernen Sie die gedruckte Kabelabdeckung.
-  Heben Sie die zweite Elektronikabdeckung leicht an. Bevor Sie sie vollständig entfernen, ziehen Sie sie zunächst in Richtung des vertikalen Aluminium-Strangpressprofils, um beide Stifte aus den Löchern zu lösen.

SCHRITT 4 Abklemmen des Heizbetts



- ◆ Trennen Sie das Heizbettkabel ab.
- ◆ Trennen Sie den Thermistor des Heizbetts ab.

SCHRITT 5 Entfernen des Heizbetts



- ◆ Entfernen Sie das Stahlblech.
- ◆ Bewegen Sie den Y-Schlitten bis ganz zu Ihnen.
- ◆ Lösen und entfernen Sie 9 Schrauben am Heizbett mit Hilfe eines Innensechsrund TX10-Schlüssels.
- ⓘ Bewahren Sie alle Schrauben für die nächsten Schritte auf.
- ◆ Entfernen Sie das Heizbett vom Drucker.

SCHRITT 6 Neues Heizbett - Vorbereitung der Teile



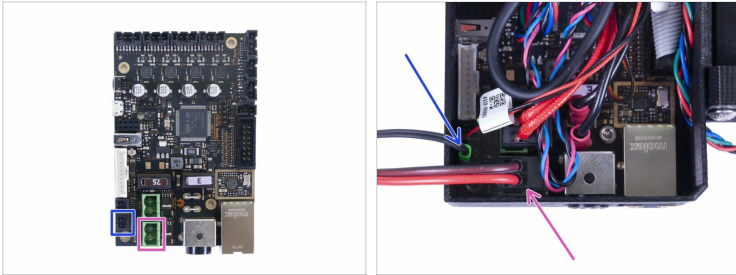
- **Bereiten Sie bitte für die folgenden Schritte vor:**
- Neues Heizbett (1x)

SCHRITT 7 Befestigen des Heizbetts



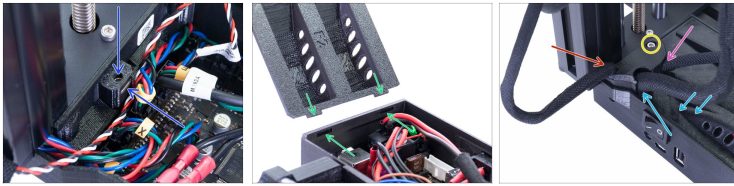
- Bewegen Sie den Y-Schlitten bis ganz zu Ihnen.
- Legen Sie das Heizbett auf den Y-Schlitten.
- Richten Sie alle 9 Löcher auf dem Heizbett mit den Abstandshaltern des Heizbetts aus.
- Setzen Sie neun M3x4b-Schrauben in die Löcher ein. **Schrauben nicht vollständig anziehen.**
- Nachdem alle Schrauben am richtigen Ort sind, ziehen Sie sie in der folgenden Reihenfolge an:
 - Mittlere Schraube
 - Erste vier Schrauben (Kanten)
 - Letzte vier Schrauben (Ecken)

SCHRITT 8 Anschließen des Heizbett-Kabel



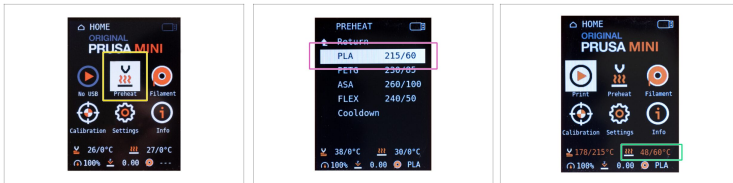
- Schließen Sie das Thermistorkabel für das Heizbett an den unteren Anschluss auf der Buddy-Platine an.
- Schließen Sie das Heizbettkabel an den unteren grünen Anschluss auf der Buddy-Platine an.

SCHRITT 9 Abdecken der Elektronik



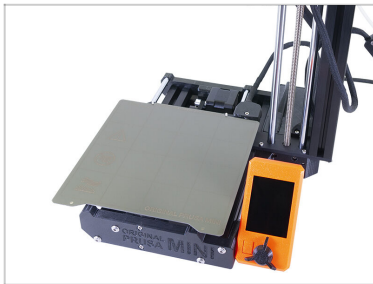
- ◆ Vergewissern Sie sich vor dem Abdecken der Elektronik, dass die Vierkantmutter richtig im gedruckten Teil positioniert ist. Die Mutter darf nicht herausfallen! Dies kann zu schwerwiegenden Schäden an der Elektronik führen.
- ◆ Setzen Sie die Abdeckung wieder ein und vergewissern Sie sich, dass sie richtig im Schlitz sitzt. *Hinweis: bei einem älteren Design gab es Löcher anstelle von Schlitzen, der Montagevorgang ist derselbe.*
- ◆ **Legen Sie die zweite Abdeckung auf die Oberseite und ordnen Sie die Kabel an:**
 - ◆ **Extruder Strang**, stellen Sie sicher, dass die Textilhülse teilweise innen ist. Außerdem muss sie vom Drucker weggekippt werden.
 - ◆ **Heizbett Strang**, stellen Sie sicher, dass sich die Textilhülle teilweise in der Box befindet.
 - ◆ **Filamentsensorkabel** (optional), stellen Sie sicher, dass sich die um die Kabel gewickelte Textilhülle teilweise im Inneren der Box befindet.
- ◆ Ziehen Sie nun die zweite Abdeckung fest. Prüfen Sie, dass kein Kabel eingeklemmt ist.

SCHRITT 10 Abschliessende Überprüfung



- Schließen Sie den Drucker ans Stromnetz an und schalten Sie ihn ein.
- Verwenden Sie den Drehknopf und navigieren Sie im Menü zu **Vorheizen**.
- Wählen Sie **PLA**.
- Navigieren Sie zurück zum **Info-Bildschirm** und prüfen Sie, ob die Temperatur steigt.

SCHRITT 11 Es ist geschafft!



- **Gut gemacht!** Sie haben gerade das Heizbett Ihres Original Prusa MINI Druckers ausgetauscht.
