

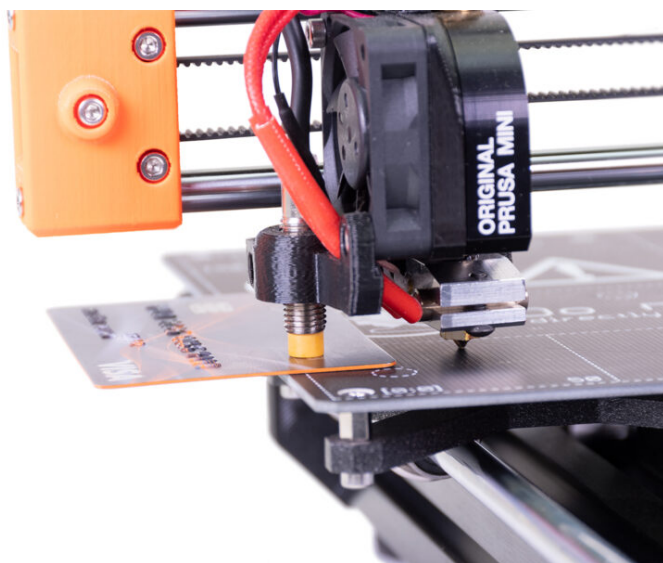
# Spis treści

## Ustawienie wysokości czujnika

<b>M.I.N.D.A./SuperPINDA (MINI/+)</b> .....	3
Krok 1 - Wprowadzenie .....	4
Krok 2 - Przygotowanie drukarki .....	5
Krok 3 - Ustawienie wysokości czujnika	
M.I.N.D.A./SuperPINDA .....	6
Krok 4 - Kalibracja pierwszej warstwy .....	7



# Ustawienie wysokości czujnika M.I.N.D.A./SuperPINDA (MINI/+)

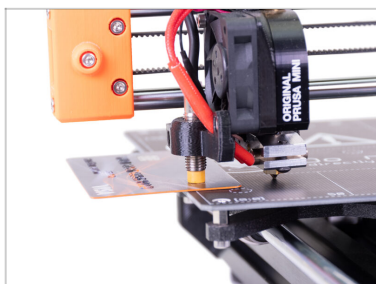


[help.prusa3d.com/g154549](https://help.prusa3d.com/g154549)

Zeskanuj kod QR,  
aby przejść do  
najnowszej wersji  
tego rozdziału.



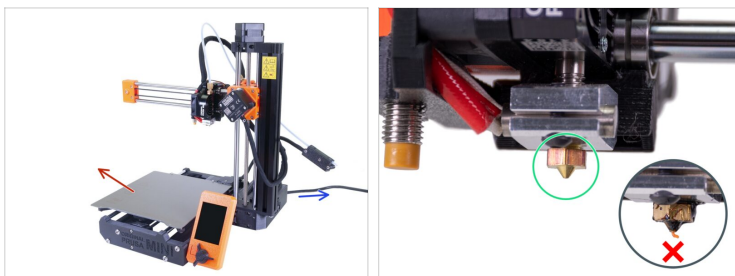
## KROK 1 Wprowadzenie






**i** Ten przewodnik poprowadzi Cię przez proces **ustawienia wysokości czujnika M.I.N.D.A. i SuperPINDA w Original Prusa MINI oraz MINI+.**

**📌** Czujnik M.I.N.D.A. ma żółtą końcówkę, podczas gdy SuperPINDA ma czarną. **Procedura ustawienia jest taka sama dla obydwu wersji.**

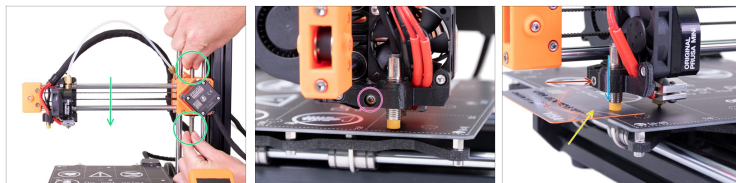
## KROK 2 Przygotowanie drukarki <sup>(MINI/+)</sup>



 **Zanim przejdziesz dalej, upewnij się, że:**

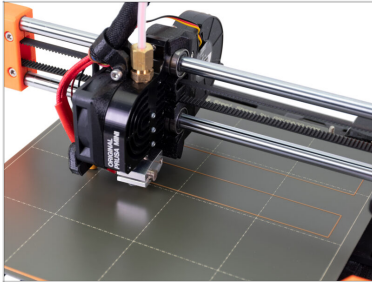
-  Drukarka jest wyłączona a przewód zasilający jest odłączony.
-  Stalowa płyta jest zdjęta z podgrzewanego stołu
-  Końcówka dyszy jest czysta - nie ma pozostałości filamentu.

## KROK 3 Ustawienie wysokości czujnika<sup>(MINI/+)</sup> M.I.N.D.A./SuperPINDA



- ◆ Ręcznie obróć śrubę trapezową, aby obniżyć oś X. **Zatrzymaj się, gdy dysza dotknie powierzchni stołu! Uważaj, aby go nie wygiąć!**
- ◆ Poluzuj odrobinę śrubę na uchwycie czujnika M.I.N.D.A./SuperPINDA [minda-holder], aby móc go przestawić.
- ◆ Połóż starą, nieaktywną kartę kredytową lub końcówkę opaski zaciskowej pod czujnikiem M.I.N.D.A./SuperPINDA.
  - ⓘ **Zalecamy użycie nieaktywnej karty kredytowej!** Magnesy zamontowane w stole mogą trwale ją uszkodzić.
- ◆ Delikatnie dociśnij czujnik M.I.N.D.A./SuperPINDA do karty kredytowej.
- ◆ Dokręć śrubę uchwytu [minda-holder]. **Nie używaj nadmiernej siły, aby nie uszkodzić części!**
- ◆ Ponownie ręcznie obróć śrubę trapezową, tym razem w przeciwnym kierunku, aby podnieść oś o około 5 mm.

## KROK 4 Kalibracja pierwszej warstwy



- ◆ Prawie gotowe. Ta procedura spowodowała zmianę wartości Live Adjust Z, więc musimy ją ponownie skalibrować.
- ⓘ Przejdź do artykułu Kalibracja Pierwszej Warstwy i podążaj za instrukcjami.artykuł u Kalibracja Pierwszej Warstwy i podążaj za instrukcjami.



---

---

---

---

---

---

---

---

---

---



---

---

---

---

---

---

---

---

---

---

