

Obsah

Nastavení výšky senzoru

M.I.N.D.A./SuperPINDA (MINI/+)	3
Krok 1 - Úvod	4
Krok 2 - Příprava tiskárny	4
Krok 3 - Úprava výšky senzoru M.I.N.D.A./SuperPINDA.	5
Krok 4 - Kalibrace první vrstvy	6

Nastavení výšky senzoru M.I.N.D.A./SuperPINDA (MINI/+)

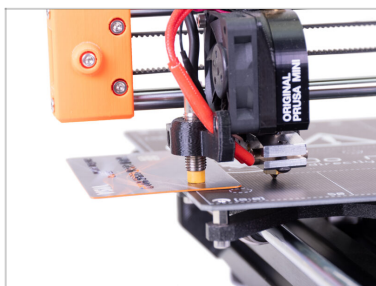


help.prusa3d.com/g154548

Naskenujte QR kód
pro nejnovější verzi
kapitoly.



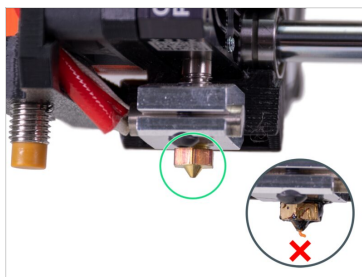
KROK 1 Úvod



i Tento návod se zabývá **nastavením senzoru M.I.N.D.A. a SuperPINDA** na tiskárně **Original Prusa MINI a MINI+**.

📌 Senzor M.I.N.D.A. má žlutou špičku, zatímco senzor SuperPINDA má černou špičku. **Postup pro jeho nastavení je u obou verzí stejný.**

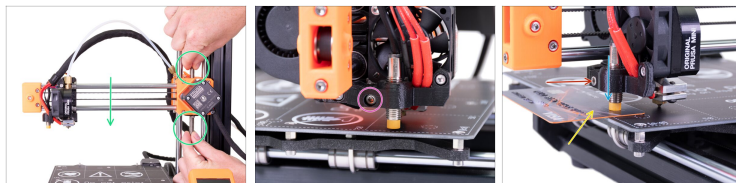
KROK 2 Příprava tiskárny



⚠ **Než začnete, ujistěte se, že:**

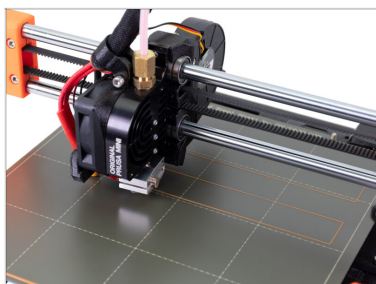
- 🔵 Tiskárna je vypnutá a vypojená ze zásuvky.
- 🔴 Ocelový plát je z tiskárny odstraněn
- 🟢 Na špičce trysky nejsou zbytky filamentu.

KROK 3 Úprava výšky senzoru (MINI/+) M.I.N.D.A./SuperPINDA.



- ◆ Pomocí prstů otáčejte závitovou tyčí, čímž posunete celou osu X dolů. **Zastavte jakmile se špička trysky dotkne vyhřívané podložky! Dejte pozor na prohnutí podložky!**
- ◆ Lehce povolte šroubek na minda-holderu tak, abyste byli schopni nastavit polohu senzoru M.I.N.D.A./SuperPINDA.
- ◆ Umístěte kreditní kartu pod senzor M.I.N.D.A./SuperPINDA, případně použijte špičku stahovací pásky.
- ⓘ **Doporučujeme použít starou/nepoužívanou kreditní kartu!** Magnety ve vyhřívané podložce by mohly způsobit její nepoužitelnost.
- ◆ Zatlačte jemně senzor M.I.N.D.A./SuperPINDA dolů proti kreditní kartě.
- ◆ Utáhněte šroubek na minda-holderu. **Nepoužívejte přílišnou sílu, mohlo by dojít k poškození vytištěného dílu!**
- ◆ Manuálně otáčejte závitovou tyčí v opačném směru, abyste posunuli osu alespoň o 5 mm nahoru.

KROK 4 Kalibrace první vrstvy



Už je téměř hotovo. Tímto procesem se změnilo nastavení osy-Z, které je nyní potřeba znovu nastavit.

i Přejděte na náš článek do Kalibrace první vrstvy a postupujte podle pokynů.
