

# Indice

<b>Some sostituire un filtro (SL1/SL1S)</b> .....	3
Passo 1 - Introduzione .....	4
Passo 2 - Attrezzi necessari per questa guida .....	5
Passo 3 - Rimuovere il filtro .....	6
Passo 4 - Rimuovere il filtro .....	7
Passo 5 - Smontare il filtro .....	7
Passo 6 - Nuovo filtro - preparazione componenti .....	8
Passo 7 - Rimontare il filtro .....	8
Passo 8 - Montaggio del gruppo di filtrazione .....	9
Passo 9 - È fatta! .....	9



## Some sostituire un filtro (SL1/SL1S)



[help.prusa3d.com/g148214](https://help.prusa3d.com/g148214)

Scansionare il  
codice QR per  
visualizzare la  
versione più recente  
di questo capitolo.



## PASSO 1 Introduzione



◆ Questa guida ti condurrà attraverso la sostituzione del **filtro** su **Original Prusa SL1 e SL1S SPEED..**

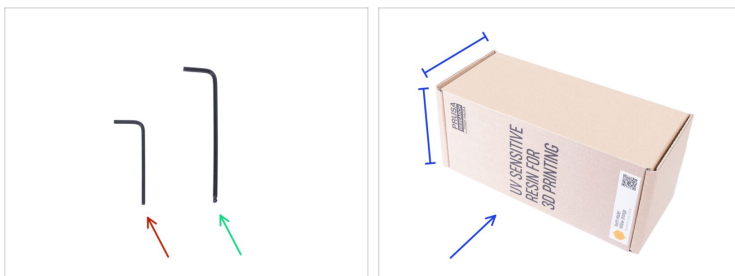
ⓘ Alcune parti potrebbero essere leggermente diverse. Tuttavia, ciò non influisce sulla procedura.

◆ Tutti i componenti necessari sono disponibili sul nostro e-shop [shop.prusa3d.com](http://shop.prusa3d.com)

ⓘ Nota: per poter accedere alla sezione ricambi è necessario aver effettuato il login.

Some sostituire un filtro (SL1/SL1S)

## PASSO 2 Attrezzi necessari per questa guida



- ◆ Chiave a brugola da 2.0mm
- ◆ Chiave a brugola da 2.5mm
- ◆ Scatola per bottiglie di resina o qualsiasi scatola con almeno due dimensioni di 10 - 15 cm / 4 - 6 pollici.

## PASSO 3 Rimuovere il filtro



- Ruota il lato posteriore della stampante verso di te. Il pulsante di accensione e il connettore Ethernet devono essere rivolti verso di te.
- Posiziona la scatola di cartone accanto alla stampante. Assicurati che la superficie superiore della scatola sia il più vicino possibile al coperchio di filtrazione.
- ⚠ **Procedi con molta cautela con queste viti, utilizza possibilmente una chiave a brugola con spigoli vivi dritti, c'è il rischio di spanare la testa della vite.**
- Allentare due viti a testa svasata.

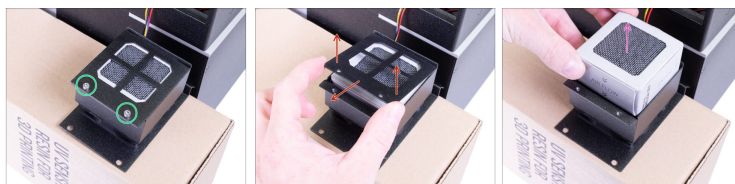
Some sostituire un filtro (SL1/SL1S)

## PASSO 4 Rimuovere il filtro



- ◆ Far scorrere il coperchio di filtrazione (gruppo) fino in fondo. È necessario notare un piccolo spazio tra il gruppo di filtrazione e il coperchio posteriore della stampante.
- ◆ Estrarre delicatamente il gruppo di filtrazione.
- ◆ Rimuovere il gruppo di filtrazione dalla stampante e metterlo nella scatola. **Non tirare i cavi!**

## PASSO 5 Smontare il filtro



- ◆ Allentare le due viti sul coperchio dell'alloggiamento del filtro.
- ◆ Aprire il coperchio e rimuoverlo dal gruppo filtro.
- ◆ Estrai il filtro dall'alloggiamento del filtro.

Some sostituire un filtro (SL1/SL1S)

## PASSO 6 Nuovo filtro - preparazione componenti



● Per i seguenti passi prepara:

- Nuovo filtro (1x)
- Rimuovi la pellicola di plastica, ma non strappare la copertura di carta.

## PASSO 7 Rimontare il filtro



- Inserire il filtro nell'alloggiamento, vedere i segni sul lato del filtro.
- Vedi l'apertura per il coperchio dell'alloggiamento del filtro e fai scorrere il coperchio all'interno.
- Fissalo usando due viti M3x5.
- Accertati che il coperchio e l'alloggio siano in contatto.

Some sostituire un filtro (SL1/SL1S)

## PASSO 8 Montaggio del gruppo di filtrazione



- ◆ Spingi nella stampante i cavi del gruppo di filtrazione.
- ◆ Inserisci il gruppo di filtrazione nella stampante. Inizia inserendo la parte inferiore. **Accertati che nessun cavo venga schiacciato!**
- ◆ Chiudere il coperchio e fissarlo con due viti a testa svasata M3x5.

## PASSO 9 È fatta!



- ◆ **Ottimo lavoro!** Hai sostituito il filtro con successo.



---

---

---

---

---

---

---

---

---

---



---

---

---

---

---

---

---

---

---

---



---

---

---

---

---

---

---

---

---

---

