

Spis treści

Jak wymienić rurkę PTFE głowicy drukującej

(MINI/MINI+)	3
Krok 1 - Wprowadzenie	5
Krok 2 - Narzędzia niezbędne dla tej instrukcji	6
Krok 3 - Wyciągnięcie starej rurki PTFE	6
Krok 4 - Nowa rurka PTFE - przygotowanie części	7
Krok 5 - Montaż nowej rurki teflonowej (PTFE)	8
Krok 6 - Montaż rurki PTFE	9
Krok 7 - Montaż rurki PTFE	10
Krok 8 - Montaż rurki PTFE	11
Krok 9 - Montaż rurki PTFE	12
Krok 10 - Montaż najdłuższej rurki PTFE	12

Jak wymienić rurkę PTFE głowicy drukującej (MINI/MINI+)



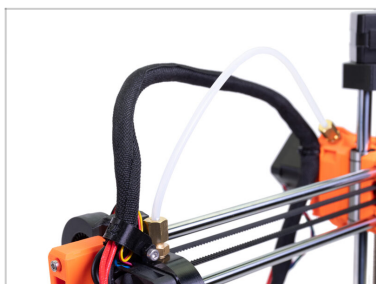
help.prusa3d.com/g142574

Zeskanuj kod QR,
aby przejść do
najnowszej wersji
tego rozdziału.



Jak wymienić rurkę PTFE głowicy drukującej (MINI/MINI+)

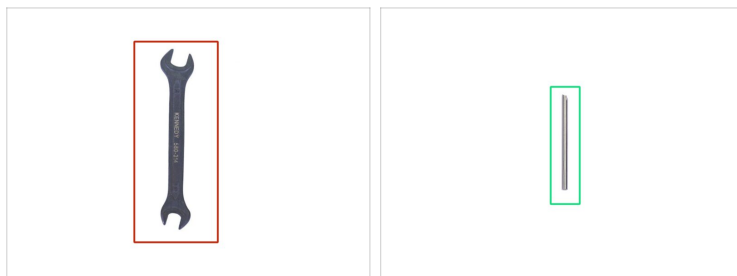
KROK 1 Wprowadzenie



- ① Ten przewódnik poprowadzi Cię przez proces wymiany rurki teflonowej Bowden w Original Prusa MINI oraz MINI+.
- ◆ Masz dwie możliwości wymiany rurki:
 - ◆ Kupienie zmontowanej rurki Bowden w naszym sklepie internetowym shop.prusa3d.com i wymiana jej poprzez proste dokręcenie nakrętek do złącz w drukarce.
 - ◆ Zmontowanie rurki Bowden samodzielnie dzięki częściom zamiennym dostarczonym z drukarką oraz częściom zdemontowanym z drukarki. Przejdź do kolejnego kroku instrukcji.

Jak wymienić rurkę PTFE głowicy drukującej
(MINI/MINI+)

KROK 2 Narzędzia niezbędne dla tej instrukcji



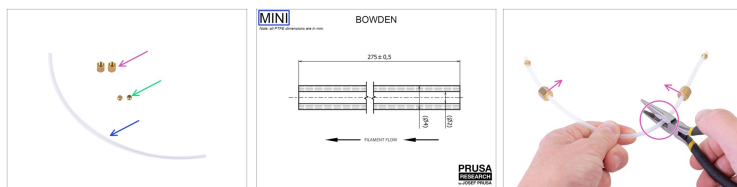
- 🔸 Klucz 10 mm (2x)
- 🟢 Wałek / wiertło o średnicy 2 mm

KROK 3 Wyciągnięcie starej rurki PTFE



- 🟢 Odkręć nakrętkę złączki rurki PTFE na szczycie głowicy drukującej.
- 🟡 Wyciągnij rurkę teflonową ze złączki.
- 🟠 Odkręć i wyciągnij króciec z radiatora.
- 🟢 Odkręć nakrętkę złączki rurki PTFE na ekstruderze.
- 🔸 Wyciągnij rurkę PTFE.
- 📄 (i) Nie wyrzucaj niczego - poczekaj na kolejny krok. Użyjemy ponownie niektórych części.

KROK 4 Nowa rurka PTFE - przygotowanie części



Do kolejnych etapów przygotuj:

Nowa rurka PTFE Bowden (1x)

i Aby zmontować rurkę samodzielnie, przejdź do instrukcji Jak przyciąć rurkę PTFE - drukarki Original Prusa

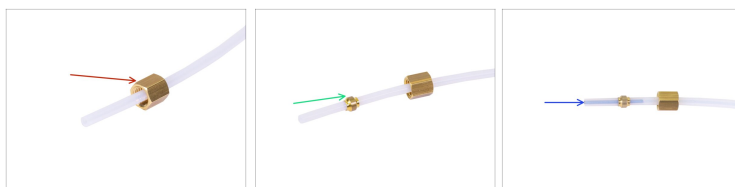
Baryłka zaciskowa (tzw. "oliwka") (2x)

i Baryłki zaciskowe ("oliwki") są dołączone do paczki z częściami zapasowymi (oznaczone "Spare").

Nakrętka mosiężna (2x)

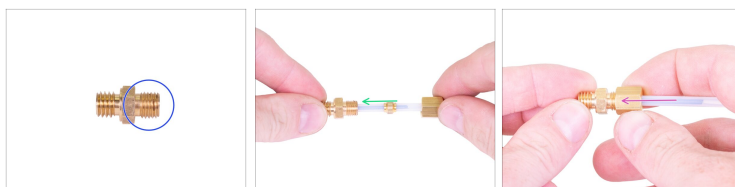
i Użyj nakrętek, które mocowały poprzednią rurkę. Obetnij ją, aby dostać się do nakrętek.

KROK 5 Montaż nowej rurki teflonowej (PTFE)



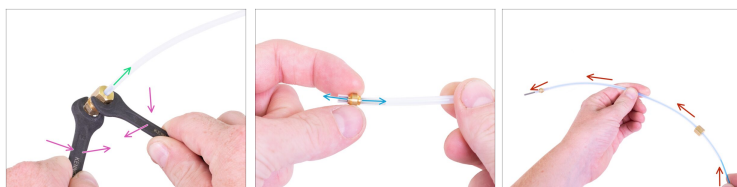
- Wsuń nakrętkę mosiężną na rurkę PTFE. Upewnij się, że jest umieszczona we właściwym kierunku - gwint musi być skierowany tak, jak na ilustracji.
 - Umieść oliwkę na rurce PTFE, około 2 cm od końca. Jej kierunek nie ma znaczenia - jest symetryczna.
 - Wsuń wałek/wiertło o średnicy 2 mm w rurkę PTFE - podczas montażu musi cały czas znajdować się wewnątrz oliwki (tak, jak na ilustracji).
- ⓘ Jeśli używasz wiertła, wsuń w rurkę jego chwyt (niezaostrzoną część). Strona wierząca mogłaby uszkodzić wnętrze rurki.

KROK 6 Montaż rurki PTFE



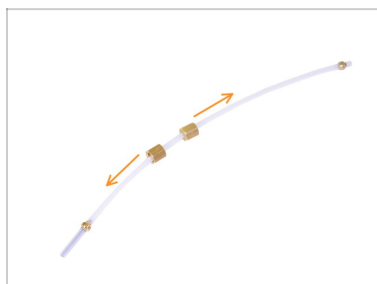
- ◆ Przygotuj króciec zdemontowany z radiatora. Przyjrzyj się mu dokładnie, ponieważ końcówki mają różne gwinty. Do kolejnych kroków potrzebujemy tej z **drobniejszym gwintem (o mniejszym skoku)**.
- ◆ Wsuń rurkę PTFE w króciec (od strony z drobniejszym gwintem). Upewnij się, że waleczek/wiertło znajduje się cały czas na swoim miejscu.
- ◆ Wsuń nakrętkę na oliwkę i dokręć ją do króćca.

KROK 7 Montaż rurki PTFE



- ◆ Dokręć nakrętkę do króćca przy pomocy dwóch kluczy. Oliwka zostanie zaciśnięta na rurce PTFE, co jest kluczowe dla prawidłowego działania drukarki.
 - ◆ Odkręć nakrętkę i wyciągnij rurkę PTFE ze złącza.
 - ◆ Upewnij się, że oliwka jest dobrze zaciśnięta i nie można jej poruszyć. Jeśli ma luz, dokręć nakrętkę do króćca ponownie z odrobinę większą siłą.
 - ◆ Wsuń kawałek filamentu w rurkę PTFE z drugiej strony, aby wypchnąć wałeczek/wiertło z rurki.
- ⚠ **Filament musi przechodzić gładko i nie może zatrzymywać się wewnątrz.**

KROK 8 Montaż rurki PTFE



- ◆ To samo powtórz z drugiej strony rurki PTFE. Najpierw przeczytaj ten krok w całości, następnie możesz wrócić do kroku 5.
- ◆ **Zanim zaciśniesz drugą oliwkę**, upewnij się, że obydwie nakrętki są ustawione we właściwych kierunkach. **Otwory o większej średnicy (z gwintem wewnątrz) muszą być skierowane na zewnątrz** (zgodnie z kierunkami strzałek).
- ⚠ **Uwaga:** Sprawdź dwa razy **prawidłową orientację wszystkich części**. Po zaciśnięciu oliwek na rurce PTFE nie będzie możliwe przestawienie elementów.

KROK 9 Montaż rurki PTFE



- Wkręć króciec z gwintem o grubszych zwojach w radiator i ostrożnie dokręć kluczem. **Nie używaj nadmiernej siły!**
- Wsuń rurkę PTFE w złącze i dokręć nakrętkę. Kierunek nie ma znaczenia, ponieważ rurka jest symetryczna.

KROK 10 Montaż najdłuższej rurki PTFE



- Wsuń drugą końcówkę rurki PTFE w złącze ekstrudera i ostrożnie dokręć nakrętkę. **Nie używaj nadmiernej siły**, aby nie uszkodzić części!
- ... **Gotowe!** Drukarka może wracać do drukowania.
