

# Indice

<b>Come sostituire il tubo PTFE della testina di stampa (MINI/MINI+) .....</b>	<b>3</b>
Passo 1 - Introduzione .....	4
Passo 2 - Attrezzi necessari per questa guida .....	5
Passo 3 - Rimuovere il vecchio tubo di PTFE .....	5
Passo 4 - Nuovo tubo di PTFE - preparazione componenti .....	6
Passo 5 - Assemblare il nuovo tubo di teflon .....	7
Passo 6 - Assemblare il tubo di PTFE .....	8
Passo 7 - Assemblare il tubo di PTFE .....	9
Passo 8 - Assemblare il tubo di PTFE .....	10
Passo 9 - Montare il tubo di PTFE .....	11
Passo 10 - Montare il tubo di PTFE lungo .....	11



# Come sostituire il tubo PTFE della testina di stampa (MINI/MINI+)

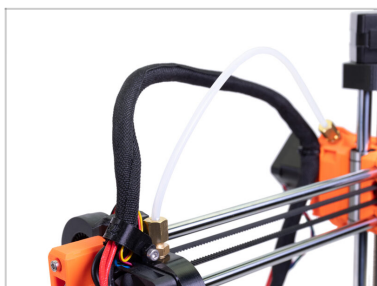


[help.prusa3d.com/g142578](https://help.prusa3d.com/g142578)

Scansionare il  
codice QR per  
visualizzare la  
versione più recente  
di questo capitolo.



## PASSO 1 Introduzione



**i** Questa guida ti guiderà attraverso la sostituzione del **tubo PTFE Bowden** sulla **Original Prusa MINI e MINI+**.

**◆** Ci sono due varianti della ricambio:

- ◆** Acquista un tubo Bowden PTFE assemblato presso il nostro eshop [shop.prusa3d.com](http://shop.prusa3d.com) e sostituiscilo semplicemente avvitandolo sulla stampante.
- ◆** Assemblare il tubo in PTFE Bowden da soli utilizzando i pezzi di ricambio forniti con la stampante e le parti riutilizzate. Si prega di continuare nella fase successiva di questa guida.

Come sostituire il tubo PTFE della testina di stampa

(MINI/MINI+)

## PASSO 2 Attrezzi necessari per questa guida



- ◆ Chiave da 10 mm (2x)
- ◆ Asse da 2mm / punta da trapano da 2mm

## PASSO 3 Rimuovere il vecchio tubo di PTFE

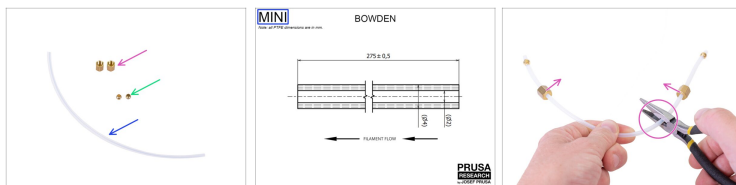


- ◆ Sganciare il dado in ottone sul supporto della testina di stampa in PTFE.
  - ◆ Rimuovere il tubo di PTFE dal raccordo.
  - ◆ Sganciare il raccordo dall'heatsink.
  - ◆ Sganciare il dado in ottone dal supporto dell'estrusore in PTFE.
  - ◆ Rimuovere il tubo di PTFE.
- (i)** Non buttare via niente, aspetta il passo successivo. Alcune parti saranno riutilizzate.

Come sostituire il tubo PTFE della testina di stampa

(MINI/MINI+)

## PASSO 4 Nuovo tubo di PTFE - preparazione componenti



### ● Per i seguenti passi prepara:

#### ● Nuovo tubo di PTFE Bowden (1x)

① Per creare il proprio tubo PTFE si può utilizzare questa guida [Come accorciare il tubo in PTFE - Stampanti Original Prusa](#).

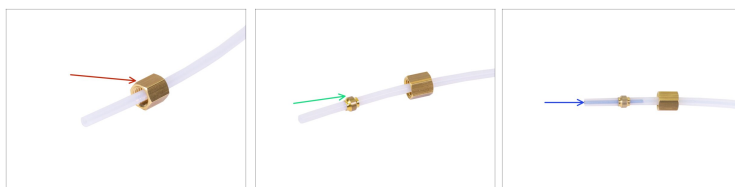
#### ● Oliva di ottone (2x)

① Le olive sono incluse nella confezione di ricambi fornita con la stampante.

#### ● Dado in ottone (2x)

① Riutilizzare i dadi in ottone del vecchio tubo. Tagliare il tubo per avere accesso ai dadi.

## PASSO 5 Assemblare il nuovo tubo di teflon

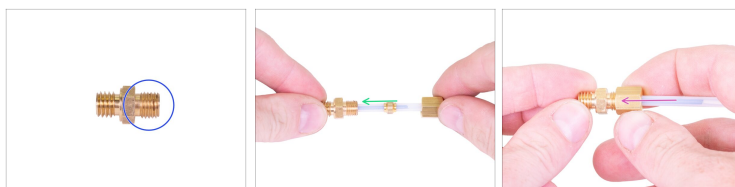


- ◆ Collocare un dado di ottone sul tubo di PTFE. Controllare l'orientamento, deve essere lo stesso della foto.
  - ◆ Posizionare l'oliva di ottone sul tubo di PTFE a circa 2 cm dall'estremità. L'orientamento dell'oliva non ha importanza. Entrambi i lati sono simmetrici.
  - ◆ Inserire l'asta da 2 mm fino in fondo nel tubo di PTFE. L'asta deve essere all'interno dell'oliva durante il montaggio come nella foto.
- ⓘ Se si utilizza una punta da trapano, inserirla con l'estremità smussata nel tubo. L'estremità appuntita può danneggiare il tubo.

Come sostituire il tubo PTFE della testina di stampa

(MINI/MINI+)

## PASSO 6 Assemblare il tubo di PTFE

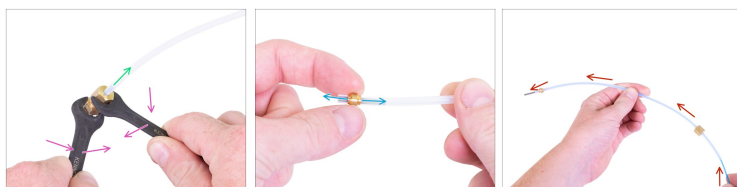


- ◆ Prepara il raccordo che hai rimosso dal dissipatore di calore. Dai un'occhiata più da vicino, ci sono due tipi di filettatura. Per i passi successivi abbiamo bisogno del lato **con la filettatura fine**.
- ◆ Inserire il tubo in PTFE fino in fondo nel raccordo (il lato con filettatura fine). Assicurarsi che l'asta inserita non cada dal tubo.
- ◆ Far scorrere il dado di ottone sull'oliva e avvitarlo sul raccordo.

Come sostituire il tubo PTFE della testina di stampa

(MINI/MINI+)

## PASSO 7 Assemblare il tubo di PTFE

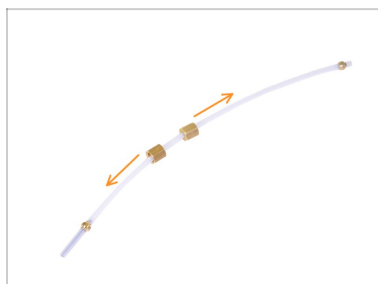


- ◆ Utilizzando due chiavi, stringere il raccordo contro il dado. *L'oliva all'interno verrà pressata nel tubo di PTFE, questa è necessaria per il corretto funzionamento della stampante.*
- ◆ Rilascia il dado e rimuovi il tubo in PTFE dal raccordo.
- ◆ Assicurarsi che l'oliva sia pressata correttamente e che non si muova. Se si muove, serrare il dado di ottone contro il raccordo con più forza.
- ◆ Inserire un pezzo di filamento nel tubo di PTFE dall'altra estremità e farlo passare fino a quando non spinge l'asta fuori dal tubo.



**Il filamento deve passare attraverso il tubo facilmente e non deve rimanere incastrato da nessuna parte.**

## PASSO 8 Assemblare il tubo di PTFE



- Utilizza la stessa procedura per posizionare la seconda oliva all'altra estremità del tubo. Puoi tornare al punto 5, ma prima di tutto, leggi l'intero passo.
- **Prima di fissare la posizione della seconda oliva,** assicurarsi che entrambi i dadi siano montati correttamente sul tubo. **Le aperture in entrambi i dadi devono essere rivolte verso l'esterno** (vedere le frecce).
- ⚠ **Attenzione:** Ricontrollare il **corretto posizionamento e orientamento di tutte le parti.** Non sarà possibile regolare nulla, una volta che le olive sono state schiacciate (pressate) nel tubo di PTFE.

Come sostituire il tubo PTFE della testina di stampa

(MINI/MINI+)

## PASSO 9 Montare il tubo di PTFE



- Inserisci il raccordo con la filettatura grossa nel dissipatore di calore e stringilo con cautela con la chiave. **Non usare una forza eccessiva!**
- Inserire il tubo in PTFE nel raccordo e serrare il dado in ottone. L'orientamento non importa, il tubo è simmetrico.

## PASSO 10 Montare il tubo di PTFE lungo



- Inserire la seconda estremità del tubo di PTFE nel raccordo sull'estrusore e serrare con cura il dado in ottone. **Non usare una forza eccessiva!** Si possono rompere le parti in plastica.
- ... **È fatta!** La stampante è pronta per la stampa.



---

---

---

---

---

---

---

---

---

---



---

---

---

---

---

---

---

---

---

---

