

Table des matières

Comment remplacer un tube PTFE de tête d'impression (MINI/MINI+)	3
Étape 1 - Introduction	4
Étape 2 - Outils nécessaires pour ce guide	5
Étape 3 - Retrait de l'ancien tube PTFE	5
Étape 4 - Nouveau tube PTFE - préparation des pièces	6
Étape 5 - Assemblage du nouveau tube PTFE	7
Étape 6 - Assemblage du tube PTFE	8
Étape 7 - Assemblage du tube PTFE	9
Étape 8 - Assemblage du tube PTFE	10
Étape 9 - Montage du tube PTFE	11
Étape 10 - Montage du long tube PTFE	11

Comment remplacer un tube PTFE de tête d'impression (MINI/MINI+)

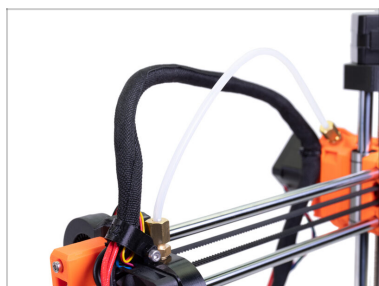


help.prusa3d.com/g142579

Scannez le QR code
pour afficher la
dernière version de
ce chapitre.



ÉTAPE 1 Introduction



- ① Ce guide va vous accompagner dans le processus de remplacement du **tube PTFE Bowden** sur l'**Original Prusa MINI** et la **MINI+**.
- ◆ **Il existe deux possibilités de remplacement :**
 - ◆ Achetez un tube PTFE Bowden déjà assemblé sur notre boutique en ligne shop.prusa3d.com et remplacez-le en le vissant simplement sur l'imprimante.
 - ◆ Assemblez le tube PTFE Bowden vous-même en utilisant les pièces détachées fournies avec l'imprimante ainsi que des pièces réutilisées. Veuillez continuer avec la prochaine étape de ce guide.

Comment remplacer un tube PTFE de tête d'impression

(MINI/MINI+)

ÉTAPE 2 Outils nécessaires pour ce guide



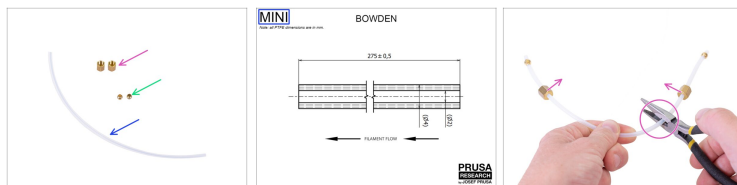
- ◆ Clé 10 mm (2x)
- ◆ Tige de 2 mm / foret de 2 mm

ÉTAPE 3 Retrait de l'ancien tube PTFE



- ◆ Desserrez l'écrou en laiton sur le support PTFE de la tête d'impression.
 - ◆ Retirez le tube PTFE de l'embout.
 - ◆ Desserrez l'embout du dissipateur thermique.
 - ◆ Desserrez l'écrou en laiton sur le support PTFE de l'extrudeur.
 - ◆ Retirez le tube PTFE.
- (i) Ne jetez rien, attendez la prochaine étape. Certaines pièces seront réutilisées.

ÉTAPE 4 Nouveau tube PTFE - préparation des pièces



❖ **Pour les étapes suivantes, veuillez préparer :**

❖ Nouveau tube PTFE Bowden (1x)

❗ Pour fabriquer votre propre tube PTFE, vous pouvez utiliser ce guide [Comment couper un tube PTFE - Imprimantes Original Prusa](#)

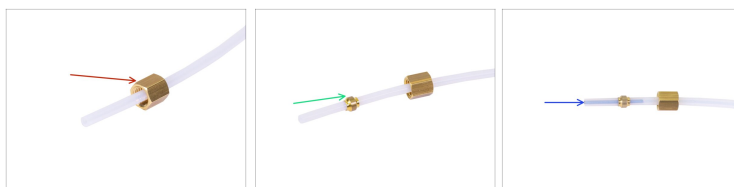
❖ Olive en laiton (2x)

❗ Les olives sont comprises dans le paquet de pièces détachées fourni avec l'imprimante.

❖ Écrou en laiton (2x)

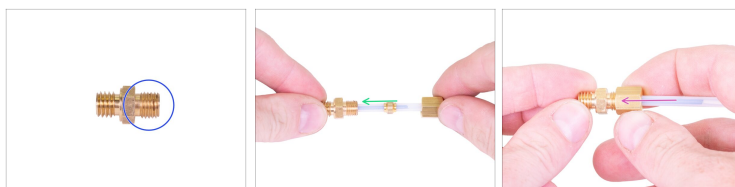
❗ Réutilisez les écrous en laiton de l'ancien tube. Coupez le tube pour accéder aux écrous.

ÉTAPE 5 Assemblage du nouveau tube PTFE



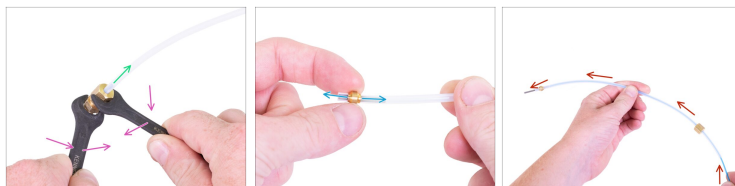
- ◆ Placez un écrou en laiton sur le tube PTFE. Vérifiez bien son orientation, il doit être positionné comme sur la photo.
 - ◆ Placez l'olive en laiton sur le tube PTFE à environ 2 cm (0,79 pouces) de l'extrémité. L'orientation de l'olive n'a pas d'importance. Les deux côtés sont symétriques.
 - ◆ Insérez entièrement la tige de 2 mm dans le tube PTFE. La tige doit être dans l'olive au cours de l'assemblage comme sur la photo.
- ⓘ Si vous utilisez un foret, insérez-le avec l'extrémité émoussée dans le tube. L'extrémité pointue peut endommager le tube.

(MINI/MINI+)
ÉTAPE 6 Assemblage du tube PTFE



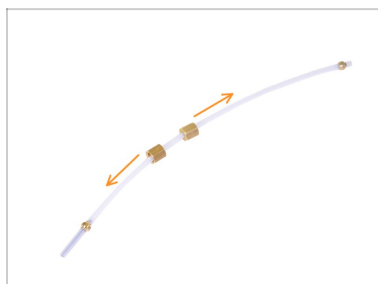
- ◆ Préparez l'embout que vous avez retiré du dissipateur de chaleur. regardez de plus près, il y a deux types de filetage. Nous avons besoin du **côté avec le filetage fin** pour les étapes suivantes.
- ◆ Insérez complètement le tube PTFE dans l'embout (le côté avec le filetage fin). Assurez-vous que la tige qui est insérée ne tombe pas du tube.
- ◆ Faites glisser l'écrou en laiton sur l'olive et vissez-le sur le raccord.

ÉTAPE 7 Assemblage du tube PTFE



- ◆ À l'aide de deux clés, serrez le raccord contre l'écrou. *L'olive à l'intérieur sera enfoncée dans le tube en PTFE, ce qui est nécessaire pour que l'imprimante fonctionne correctement.*
 - ◆ Desserrez l'écrou et retirez le tube PTFE de l'embout.
 - ◆ Assurez-vous que l'olive est correctement pressée et qu'elle ne bouge pas. Si elle bouge, serrez l'écrou en laiton contre le raccord avec plus de force.
 - ◆ Insérez un morceau de filament dans le tube PTFE depuis l'autre côté et faites-le passer complètement à travers jusqu'à ce qu'il pousse la tige hors du tube.
- ⚠ **Le filament doit passer facilement à travers le tube et ne doit pas rester coincé nulle part.**

ÉTAPE 8 Assemblage du tube PTFE



- ◆ Utilisez la même procédure pour remplacer la seconde olive de l'autre côté du tube. Vous pouvez revenir à l'étape 5, mais lisez d'abord cette étape en entier.
- ◆ **Avant de fixer la position de la deuxième olive,** assurez-vous que les deux écrous sont correctement montés sur le tube. **Les ouvertures des deux écrous doivent être tournées vers l'extérieur** (voir les flèches).
- ⚠ **ATTENTION :** Vérifiez bien que la position et l'orientation de toutes les pièces sont correctes. Il ne sera plus possible d'ajuster quoi que ce soit une fois que les olives seront posées (pressées) au niveau du tube PTFE.

ÉTAPE 9 Montage du tube PTFE



- ◆ Insérez l'embout avec un gros filetage dans le dissipateur de chaleur et serrez le avec la clé en faisant attention. **Ne forcez pas de façon excessive !**
- ◆ Insérez le tube PTFE dans l'embout et serrez l'écrou en laiton. L'orientation n'a pas d'importance, le tube est symétrique.

ÉTAPE 10 Montage du long tube PTFE



- ◆ Insérez l'autre extrémité du tube PTFE dans l'embout sur l'extrudeur et serrez l'écrou en laiton avec précaution. **Ne forcez pas trop !** Vous pourriez casser la pièce en plastique.
- ◆ ... **C'est fait !** Votre imprimante est prête à imprimer.
