

# Inhaltsverzeichnis

<b>Auswechseln des Druckkopf-PTFE-Schlauchs (MINI/MINI+)</b> .....	3
Schritt 1 - Einleitung .....	4
Schritt 2 - Benötigte Werkzeuge für diese Anleitung .....	5
Schritt 3 - Entfernen des alten PTFE-Schlauchs .....	5
Schritt 4 - Neuer PTFE-Schlauch - Vorbereitung der Teile .....	6
Schritt 5 - Montieren des neuen PTFE-Schlauchs .....	7
Schritt 6 - Montieren des PTFE-Schlauchs .....	8
Schritt 7 - Montieren des PTFE-Schlauchs .....	9
Schritt 8 - Montieren des PTFE-Schlauchs .....	10
Schritt 9 - Befestigen des PTFE-Schlauchs .....	11
Schritt 10 - Befestigen des langen PTFE- Schlauchs .....	11



# Auswechseln des Druckkopf-PTFE-Schlauchs (MINI/MINI+)



[help.prusa3d.com/g142575](https://help.prusa3d.com/g142575)

Scannen Sie den QR-Code, um die neueste Version dieses Kapitels anzuzeigen.

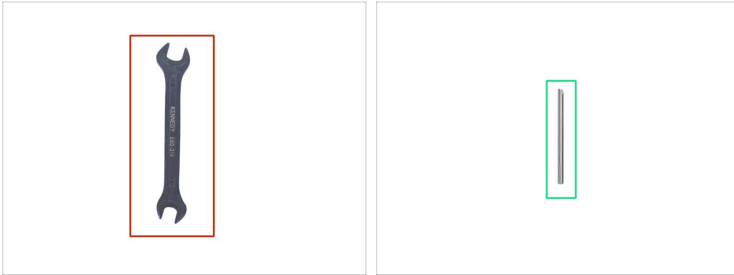


## SCHRITT 1 Einleitung



- i** Dieser Leitfaden führt Sie durch den Austausch des **Bowden-PTFE-Schlauchs** des **Original Prusa MINI** und **MINI+**.
- ◆ **Es gibt zwei Varianten des Austausches:**
- ◆ Kaufen Sie einen montierten Bowden-PTFE-Schlauch in unserem E-Shop [shop.prusa3d.com](http://shop.prusa3d.com) und ersetzen Sie ihn durch einfaches Aufschrauben auf den Drucker.
  - ◆ Bauen Sie den Bowden-PTFE-Schlauch mit den mit dem Drucker gelieferten Ersatzteilen und wiederverwendeten Teilen selbst zusammen. Bitte fahren Sie im nächsten Schritt dieses Leitfadens fort.

(MINI/MINI+)  
**SCHRITT 2** Benötigte Werkzeuge für diese Anleitung



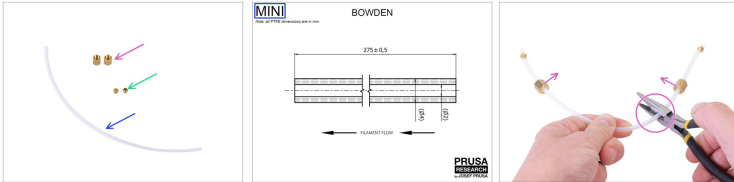
- ◆ Schraubenschlüssel 10 mm (2x)
- ◆ 2mm Schaft / 2mm Bohrer

**SCHRITT 3** Entfernen des alten PTFE-Schlauchs



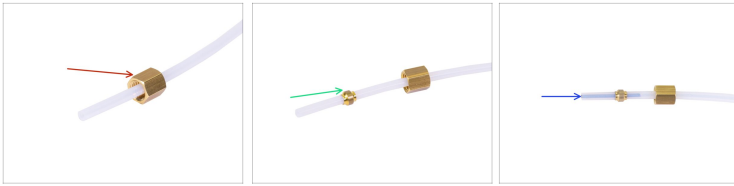
- ◆ Lösen Sie die Messingmutter an der PTFE-Kupplung am Druckkopf.
- ◆ Entfernen Sie den PTFE-Schlauch aus dem Fitting.
- ◆ Lösen Sie das Fitting am Kühlkörper.
- ◆ Lösen Sie die Messingmutter an der PTFE-Kupplung am Extruder.
- ◆ Entfernen Sie den PTFE-Schlauch.
- ⓘ Werfen Sie nichts weg, sondern warten Sie auf den nächsten Schritte. Einige Teile werden wiederverwendet.

## SCHRITT 4 Neuer PTFE-Schlauch - Vorbereitung der Teile



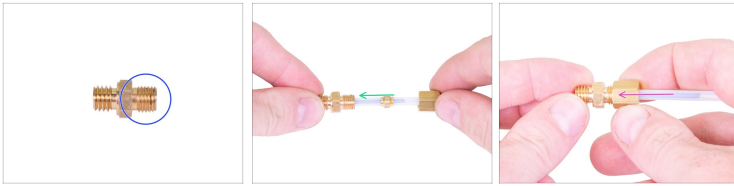
- **Bereiten Sie bitte für die folgenden Schritte vor:**
- Neuer Bowden-PTFE-Schlauch (1x)
  - ⓘ Um Ihren eigenen PTFE-Schlauch zu erstellen, können Sie diesen Leitfaden So schneiden Sie PTFE-Schläuche - Original Prusa Drucker verwenden
- Messing-Olive (2x)
  - ⓘ Oliven sind im Ersatzteilpaket, das mit dem Drucker geliefert wird, enthalten.
- Messingmutter (2x)
  - ⓘ Verwenden Sie die Messingmuttern aus dem alten Schlauch wieder. Schneiden Sie den Schlauch auf, um Zugang zu den Muttern zu erhalten.

## SCHRITT 5 Montieren des neuen PTFE-Schlauchs



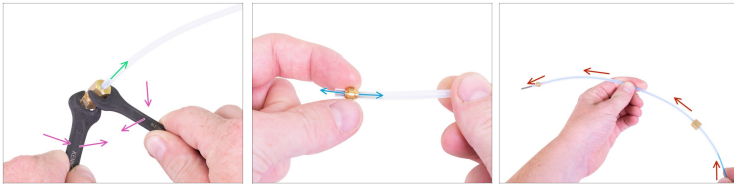
- ◆ Setzen Sie eine Messingmutter auf den PTFE-Schlauch. Überprüfen Sie die Ausrichtung, sie muss die gleiche wie auf dem Bild sein.
- ◆ Setzen Sie die Messingolive etwa 2 cm vom Ende entfernt auf den PTFE-Schlauch. Die Ausrichtung der Olive spielt dabei keine Rolle. Beide Seiten sind symmetrisch.
- ◆ Führen Sie den 2-mm-Schaft bis zum Anschlag in den PTFE-Schlauch ein. Der Schaft muss sich während der Montage wie im Bild in der Olive befinden.
- ⓘ Wenn Sie einen Bohrer verwenden, führen Sie ihn mit dem stumpfen Ende in den Schlauch ein. Das scharfe Ende kann den Schlauch beschädigen.

## SCHRITT 6 Montieren des PTFE-Schlauchs



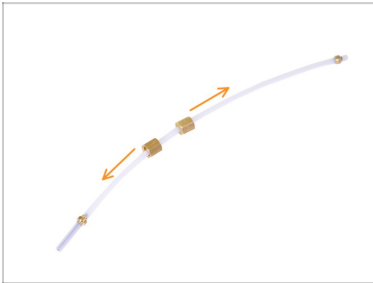
- ◆ Bereiten Sie das Fitting vor, das Sie vom Kühlkörper entfernt haben. Schauen Sie genauer hin, es gibt zwei Arten des Gewindes. Für die folgenden Schritte benötigen wir die **Seite mit dem Feingewinde**.
- ◆ Führen Sie den PTFE-Schlauch bis zum Anschlag in den Fitting ein (die Seite mit dem Feingewinde). Achten Sie darauf, dass der eingeführte Schaft nicht aus dem Schlauch herausfällt.
- ◆ Schieben Sie die Messingmutter über die Olive und schrauben Sie sie auf den Fitting.

## SCHRITT 7 Montieren des PTFE-Schlauchs



- ◆ Ziehen Sie den Fitting mit zwei Schraubenschlüsseln gegen die Mutter an. *Die innenliegende Olive wird in den PTFE-Schlauch gedrückt, was für den korrekten Betrieb des Druckers erforderlich ist.*
  - ◆ Lösen Sie die Mutter und entfernen Sie den PTFE-Schlauch vom Fitting.
  - ◆ Stellen Sie sicher, dass die Olive richtig gepresst wird und sich nicht bewegt. Wenn sie sich bewegt, ziehen Sie die Messingmutter mit mehr Kraft gegen den Fitting an.
  - ◆ Führen Sie ein Stück Filament vom anderen Ende her in das PTFE-Rohr ein und führen Sie es so weit hinein, bis es den Schaft aus dem Schlauch drückt.
- ⚠ **Das Filament muss leicht durch den Schlauch laufen** und darf nirgends hängen bleiben.

## SCHRITT 8 Montieren des PTFE-Schlauchs



- Auf die gleiche Weise wird die zweite Olive auf das andere Ende des Schlauchs gelegt. Sie können zu Schritt 5 zurückkehren, aber lesen Sie zuerst diesen gesamten Schritt.
- **Bevor Sie die Position der zweiten Olive festlegen, stellen Sie sicher, dass beide Muttern korrekt auf dem Schlauch angebracht sind. Die Öffnungen in beiden Muttern müssen nach außen gerichtet sein (siehe Pfeile).**
- ⚠ **Warnung:** Prüfen Sie doppelt: **Die korrekte Platzierung und Ausrichtung aller Teile.** Sobald die Oliven im PTFE-Schlauch gequetscht (gepresst) sind, ist es nicht mehr möglich, irgendetwas zu ändern.

## SCHRITT 9 Befestigen des PTFE-Schlauchs



- Führen Sie das Fitting mit dem Grobgewinde in den Kühlkörper ein und ziehen Sie es vorsichtig mit dem Schraubenschlüssel fest. **Keine übermäßige Kraft anwenden!**
- Führen Sie den PTFE-Schlauch in das Fitting ein und ziehen Sie die Messingmutter fest. Die Ausrichtung spielt keine Rolle, der Schlauch ist symmetrisch.

## SCHRITT 10 Befestigen des langen PTFE-Schlauchs



- Führen Sie das zweite Ende des PTFE-Schlauchs in den Fitting am Extruder ein und ziehen Sie die Messingmutter vorsichtig fest. **Wenden Sie keine übermäßige Kraft an!** Kunststoffteile könnten brechen.
- ... **Es ist geschafft!** Ihr Drucker ist druckbereit.



---

---

---

---

---

---

---

---

---

---



---

---

---

---

---

---

---

---

---

---

