

Obsah

Jak vyměnit PTFE trubičku tiskové hlavy

(MINI/MINI+)	3
Krok 1 - Úvod	4
Krok 2 - Nářadí potřebné pro tento návod	5
Krok 3 - Odstranění staré PTFE trubičky	5
Krok 4 - Příprava dílů pro novou PTFE trubičku	6
Krok 5 - Sestavení nové PTFE trubičky	7
Krok 6 - Sestavení PTFE trubičky	8
Krok 7 - Sestavení PTFE trubičky	9
Krok 8 - Sestavení PTFE trubičky	10
Krok 9 - Montáž PTFE trubičky	11
Krok 10 - Montáž dlouhé PTFE trubičky	11

Jak vyměnit PTFE trubičku tiskové hlavy (MINI/MINI+)

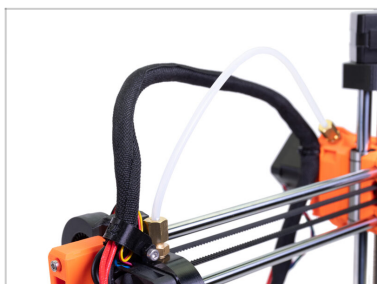


help.prusa3d.com/g142573

Naskenujte QR kód
pro nejnovější verzi
kapitoly.



KROK 1 Úvod



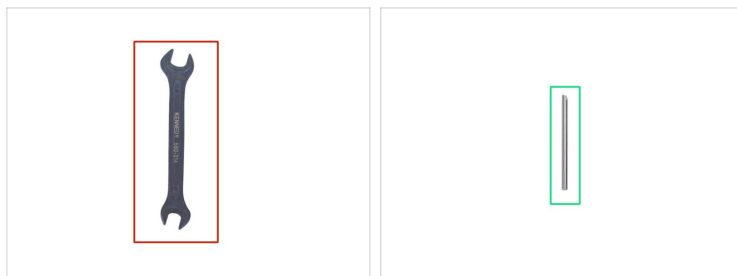
i Tento návod se zabývá výměnou **bowdenové PTFE trubičky na Original Prusa MINI a MINI+.**

◆ Existují dvě varianty výměny:

◆ Kupte si sestavenou Bowden PTFE trubičku na našem eshopu shop.prusa3d.com a vyměňte ji jednoduše přišroubováním k tiskárně.

◆ Sestavte si vlastní bowdenovou PTFE trubičku pomocí znovu použití starých dílů a náhradních dílů dodaných s tiskárnou. Prosím pokračujte na další krok tohoto návodu.

KROK 2 Nářadí potřebné pro tento návod



🔴 Klíč 10 mm (2x)

🟢 2mm vrták

KROK 3 Odstranění staré PTFE trubičky



🟢 Uvolněte mosaznou matku, která spojuje PTFE trubičku a tiskovou hlavu.

🟣 Ze šroubení odstraňte PTFE trubičku.

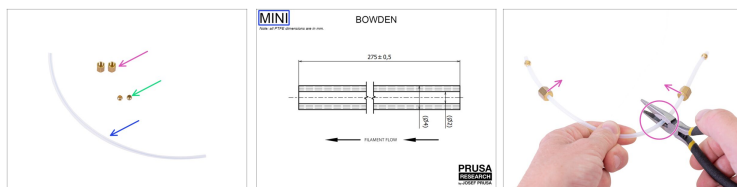
🟠 Uvolněte šroubení z chladiče.

🟡 Uvolněte mosaznou matku, která spojuje PTFE trubičku a extruder.

🔴 Vyjměte PTFE trubičku.

📘 Nic nevyhazujte, počkejte na další krok. Některé díly budou použity znovu.

KROK 4 Příprava dílů pro novou PTFE trubičku



Pro následující kroky si prosím připravte:

Nová bowdenová PTFE trubička (1x)

i Pro vytvoření vlastní PTFE trubičky můžete použít tento návod [Jak zakrátit PTFE trubičku - Original Prusa tiskárny](#)

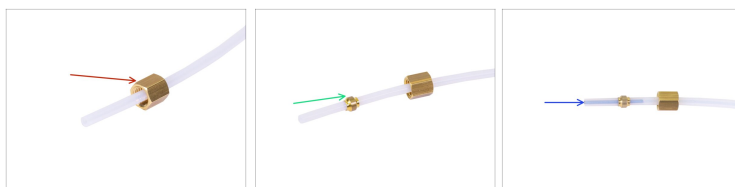
Mosazná oliva (2x)

i Olivy jsou součástí balení náhradních dílů dodávaných s tiskárnou.

Mosazná matka (2x)

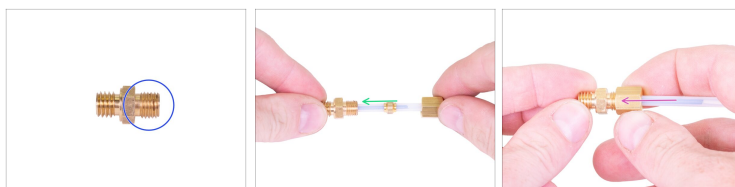
i Mosazné matky ze staré trubičky použijte znovu. Abyste získali přístup k matkám, rozstříhnete trubičku.

KROK 5 Sestavení nové PTFE trubičky



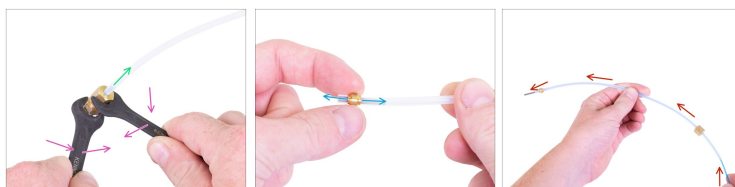
- ◆ Umístěte mosaznou matku na PTFE trubičku. Zkontrolujte její orientaci, musí být umístěna stejně, jako je to na obrázku.
 - ◆ Umístěte mosazné olivy na PTFE trubičku zhruba 2 cm od konce. Na orientaci olivy nezáleží, jelikož má obě strany stejné.
 - ◆ Vložte 2 mm vrták celý do PTFE trubičky. Konec vrtáku musí být uvnitř PTFE trubičky až za olivou tak, jak vidíte na obrázku.
- ⓘ Pokud používáte vrták, vložte jej do trubičky tupým koncem. Ostrý konec vrtáku by mohl trubičku poškodit.

KROK 6 Sestavení PTFE trubičky



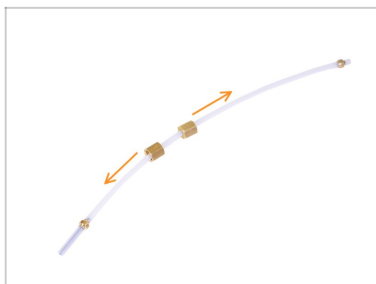
- ◆ Připravte si šroubení, které jste sejmuli z chladiče. Když se podíváte zblízka tak zjistíte, že má dva typy závitů. Pro následující kroky potřebujete **stranu s jemnějším závitem**.
- ◆ Zasuňte PTFE trubičku celou dovnitř šroubení (stranou s jemnějším závitem). Ujistěte se, že vložený vrták nevytáhnete z trubičky.
- ◆ Nasuňte mosaznou matku přes olivu a našroubujte ji na šroubení.

KROK 7 Sestavení PTFE trubičky



- ◆ Za pomoci dvou klíčů utáhněte šroubení. *Oliva, která je uvnitř bude vtlačena do PTFE trubičky, což je nutné pro správnou funkci tiskárny.*
 - ◆ Uvolněte matku a vyjměte PTFE trubičku ze šroubení.
 - ◆ Ujistěte se, že je oliva stlačena správně a nemůže se pohnout. Pokud se hýbe, utáhněte mosaznou matku proti šroubení větší silou.
 - ◆ Zasuňte filament z druhé strany do PTFE trubičky a protlačujte ho trubičkou dokud z ní nevytlačí vrták.
- ⚠ **Filament musí projít skrz trubičku snadno a nesmí se nikde zaseknout.**

KROK 8 Sestavení PTFE trubičky



Stejným postupem umístěte druhou olivu na druhý konec trubičky. Můžete se vrátit ke kroku 5, ale nejprve si přečtěte celý tento krok.

Před upevněním polohy druhé olivy se ujistěte, že jsou obě matky správně nasazeny na trubičce. Otevřená část matek musí směřovat směrem ven (viz šipky).

⚠ Upozornění: Zkontrolujte správné umístění a orientaci všech dílů. Jakmile budou olivy překryty a stlačeny v PTFE trubičce, nebude již možné nic upravovat.

KROK 9 Montáž PTFE trubičky



- 🟢 Vložte šroubení s hrubším závitem do chladiče a opatrně utáhněte pomocí klíče. **Nepoužívejte příliš velkou sílu!**
- 🟡 Vložte PTFE trubičku do šroubení a utáhněte mosaznou matku. Na orientaci trubičky nezáleží, je symetrická.

KROK 10 Montáž dlouhé PTFE trubičky



- 🟢 Vložte druhý konec PTFE trubičky do šroubení na extruderu a opatrně utáhněte mosaznou matku. **Nepoužívejte příliš velkou sílu!** Mohly by prasknout plastové díly.
- 🟡 ... **Je hotovo!** Tiskárna je připravena na tisk.
