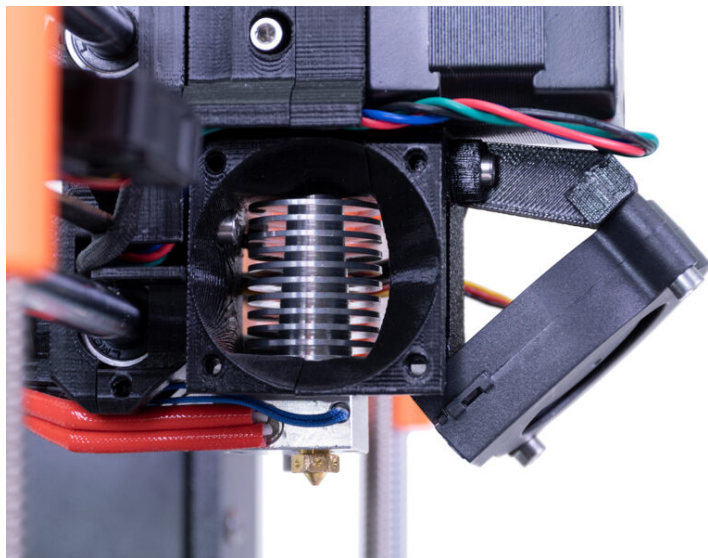


Spis treści

Jak wymienić termistor hotendu

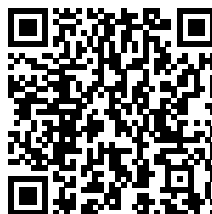
(MK3S/MK3S+)	3
Krok 1 - Wprowadzenie	4
Krok 2 - Narzędzia niezbędne dla tej instrukcji	5
Krok 3 - Przygotowanie drukarki	6
Krok 4 - Odłączenie termistora	7
Krok 5 - Odwinięcie owijki tekstylnej	7
Krok 6 - Rozmontowanie ekstrudera	8
Krok 7 - Demontaż termistora	9
Krok 8 - Przygotowanie nowego termistora	9
Krok 9 - Montaż termistora	10
Krok 10 - Ułożenie przewodów termistora hotendu	10
Krok 11 - Podłączenie termistora	11
Krok 12 - Mocowanie owijki tekstylnej	12
Krok 13 - Owinięcie przewodów owijką tekstylną	13
Krok 14 - Ułożenie wiązki przewodów	14
Krok 15 - Kontrola ostateczna	14
Krok 16 - Gotowe!	15

Jak wymienić termistor hotendu (MK3S/MK3S+)

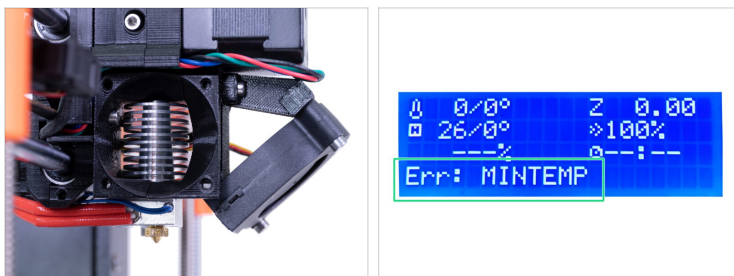


help.prusa3d.com/g131677

Zeskanuj kod QR,
aby przejść do
najnowszej wersji
tego rozdziału.

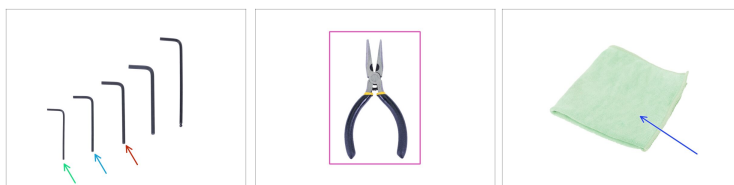


KROK 1 Wprowadzenie



- Ten przewodnik poprowadzi Cię przez proces wymiany **termistora** ekstrudera (hotendu) w **Original Prusa i3 MK3S**. oraz **MK3S+**.
- ⓘ Niektóre części mogą różnić się nieznacznie, jednak nie ma to wpływu na procedurę.
- Jeśli termistor jest uszkodzony, to na ekranie pojawi się błąd MINTEMP.
- Wszystkie potrzebne części są dostępne w naszym sklepie internetowym shop.prusa3d.com/pl
- ⓘ Pamiętaj, że musisz się zalogować, aby mieć dostęp do sekcji części zamiennych.

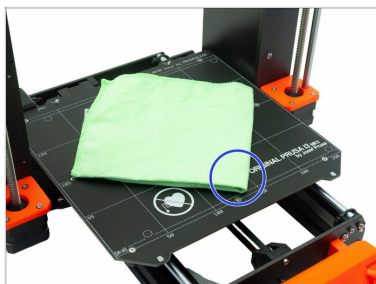
KROK 2 Narzędzia niezbędne dla tej instrukcji



● **Do wymiany termistora hotendu będziesz potrzebować:**

- Klucz imbusowy 1,5 mm
- Klucz imbusowy 2 mm
- Klucz imbusowy 2,5 mm
- Szczypce spiczaste
- Tkanina lub inny materiał o wymiarach 15x15 cm

KROK 3 Przygotowanie drukarki



⚠ Wyłącz drukarkę i odłącz przewód od zasilacza!

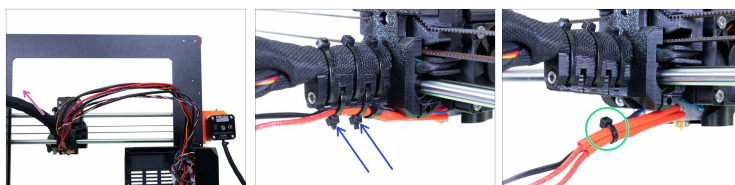
- ◆ **Zalecamy zabezpieczenie stołu przed kolejnymi czynnościami.**
- ◆ **Zdejmij płytę stalową stołu.**
- ◆ **Przykryj podgrzewany stół grubą tkaniną - w ten sposób zabezpieczysz go przed uszkodzeniami podczas pracy.**

KROK 4 Odłączenie termistora



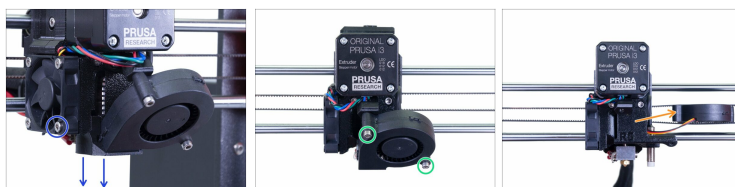
- ◆ Odkręć śrubę M3x40 przy użyciu klucza imbusowego i otwórz pokrywę obudowy.
- ◆ Odetnij dwie opaski zaciskowe na wiązce przewodów. **Uważaj, aby nie przeciąć przewodów!**
- ◆ Odkręć dwie śruby i zdemontuj obejmę przewodów ekstrudera.
- ◆ Odłącz złącze termistora od płyty głównej EINSY.

KROK 5 Odwinięcie owijki tekstylnej



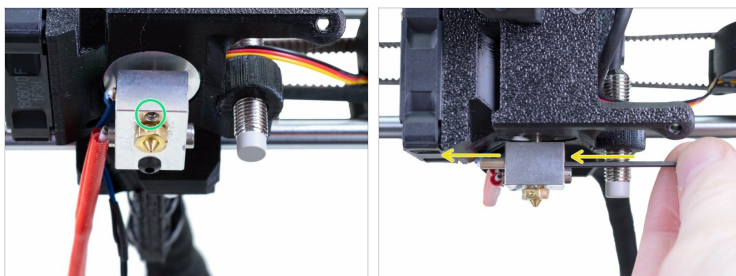
- ◆ Wyciągnij owijkę tekstylną z obudowy elektroniki i zdejmij ją z całego odcinka wiązki przewodów.
- ◆ Obetnij dwie opaski zaciskowe na uchwycie przewodów. **Uważaj, aby nie przeciąć przewodów!**
- ◆ Jeśli przewody grzałki i termistora są połączone opaską zaciskową, obetnij ją ostrożnie.

KROK 6 Rozmontowanie ekstrudera



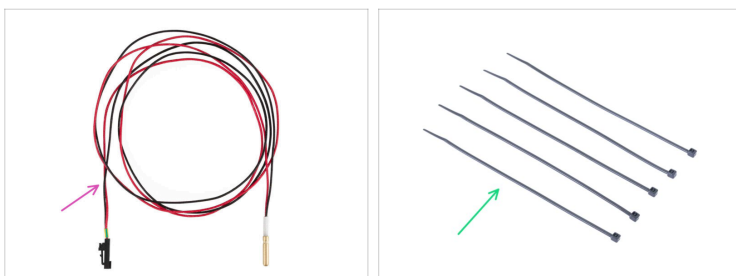
- ◆ Odkręć i wyciągnij śrubę M3x20 (M3x18) z wentylatora hotendu. Po wykręceniu śruby, kanał wentylatora wydruku [fan-shroud] może opaść.
- ⓘ Pozostaw na miejscu dwie pozostałe śruby mocujące wentylator hotendu - nie ma potrzeby jego demontażu
- ◆ Odkręć i wyjmij obydwie śruby z wentylatora wydruku.
- ◆ Ostrożnie wsuń przedni wentylator wydruku w pasek osi X.

KROK 7 Demontaż termistora



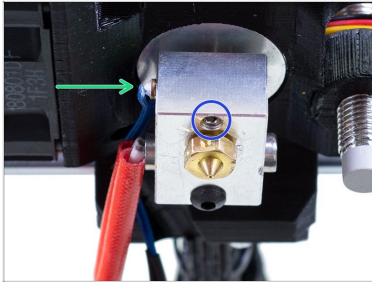
- ◆ Poluzuj wkręt dociskowy w dolnej części bloku grzejnego przy pomocy klucza imbusowego 1,5 mm.
- ⚠ **UWAGA: Nie ciągnij za przewody termistora!**
Postępuj zgodnie z instrukcjami!
- ◆ Wypchnij termistor ostrożnie przy pomocy klucza imbusowego.

KROK 8 Przygotowanie nowego termistora



- ◆ **Do kolejnych etapów przygotuj:**
- ◆ Nowy termistor (1x)
- ⓘ Kolory przewodów mogą się różnić w zależności od partii. Nie ma to wpływu na procedurę.
- ◆ Opaska zaciskowa (5x)

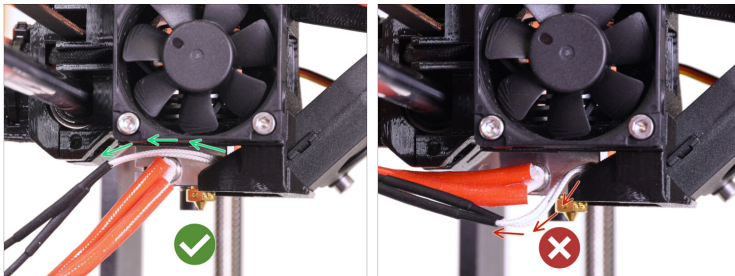
KROK 9 Montaż termistora



- Wsuń termistor w blok grzejny.
- Przymocuj termistor wkrętem dociskowym. Nie dokręcaj go zbyt mocno, aby nie uszkodzić termistora, ani wkręta.

⚠ **Upewnij się, że termistor jest na swoim miejscu i nie ma luzu!**

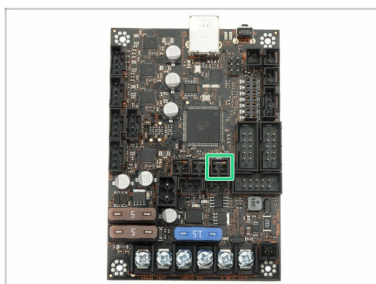
KROK 10 Ułożenie przewodów termistora hotendu



- Upewnij się, że przewody termistora hotendu (dwa cieńsze) przechodzą ponad przewodami grzałki. Jeśli tak nie jest, ułóż je zgodnie z ilustracją.

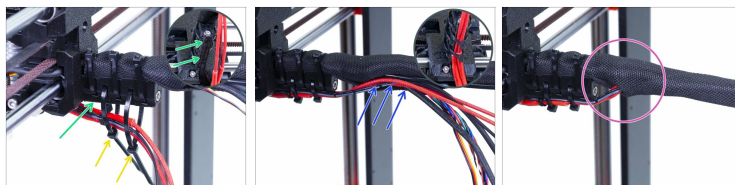
⚠ **Pozostawienie przewodów termistora pod przewodami grzałki może spowodować zwarcie podczas użytkowania drukarki.**


KROK 11 Podłączenie termistora



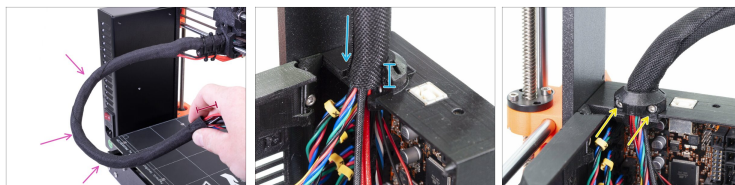
- Podłącz przewód do płyty głównej.

KROK 12 Mocowanie owijki tekstylnej



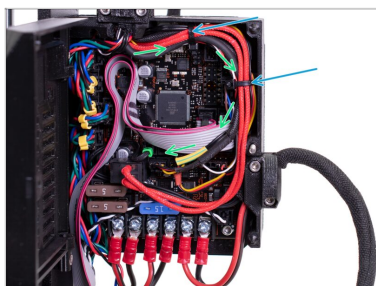
- Weź dwie opaski i przepchnij je przez górne otwory uchwyty przewodów.
 - UWAGA! Dodaj przewody hotendu zanim zaciśniesz opaski zaciskowe. Ułóż je w kanałku w części drukowanej.
 - Jeśli przewody hotendu znajdują się w pętli, zaciśnij opaski i odetnij ich nadmiar.
 - Rozchyl owijkę tekstylną i dołóż do wiązki przewody hotendu.
 - Porównaj organizację przewodów z ostatnią ilustracją.
-  **Ustawienie opasek zaciskowych zostało przetestowane z podwójnym uchwytem na szpule z wtryskarki, dołączonym do zestawu, który zmontujemy w późniejszym etapie. Jeśli używasz innego uchwyty montowanego na ramie, upewnij się, że opaski zaciskowe nie będą z nim kolidować, co mogłoby powodować problemy z drukowaniem.**

KROK 13 Owiniecie przewodów owijką tekstylną



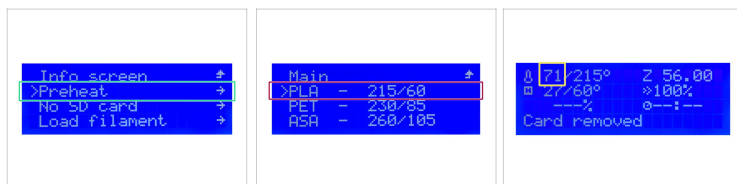
- Zanim przejdziemy dalej, musisz skrócić owijkę tekstylną. Dzięki temu zapobiegiesz wysuwaniu się przewodów podczas drukowania.
- Delikatnie skróć owijkę palcami (nie skręcając przewodów) o kilka obrotów.
- Skręcanie owijki zmniejszy jej długość.
- Wsuń owijkę w uchwyt na co najmniej 3/4 jego głębokości.
- ⚠ Upewnij się, że filament nylonowy nie naciska na złącze silnika. Jeśli tak jest, odwiń kawałek owijki i wsuń filament we wiązkę.
- Użyj obejmy wiązki przewodów ekstrudera [Extruder-cable-clip] i dwóch śrub M3x10, aby przymocować wiązkę.

KROK 14 Ułożenie wiązki przewodów



- Ułóż przewody w obudowie Einsy tak, jak na ilustracji oraz przymocuj je opaskami zaciskowymi.
- Przymocuj wiązkę przewodów dwoma opaskami zaciskowymi.

KROK 15 Kontrola ostateczna



UWAGA: Zdejmij tkaninę ze stołu przed kolejnymi krokami.

UWAGA: Nie dotykaj dyszy! Jest **GORĄCA!!!**

- Podłącz drukarkę i włącz ją.
- Z ekranu głównego przejdź do menu **Nagrzewanie**.
- Wybierz **PLA**.
- Wróć do **ekranu głównego** i sprawdź, czy temperatura wzrasta.

KROK 16 Gotowe!



- ◆ **Dobra robota!**
Udało Ci się
wymienić termistor
ekstrudera.
