

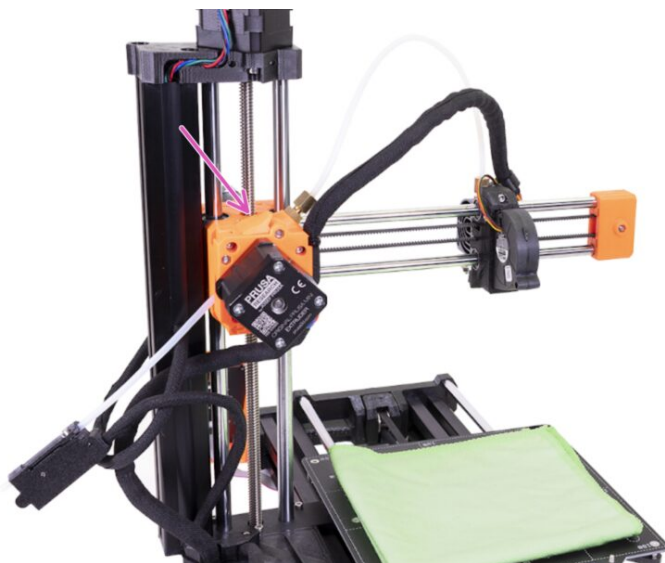
# Indice

## **Come accedere e pulire la puleggia**

<b>dell'estrusore (MINI/MINI+)</b> .....	3
Passo 1 - Introduzione .....	4
Passo 2 - Attrezzi e viteria necessari per questa guida .....	5
Passo 3 - Preparare la stampante .....	6
Passo 4 - Proteggere il piano riscaldato .....	7
Passo 5 - Rimuovere il tubo di PTFE Bowden .....	7
Passo 6 - Smontaggio dell'estrusore .....	8
Passo 7 - Smontaggio dell'estrusore .....	9
Passo 8 - Intervento estrusore .....	10
Passo 9 - Intervento estrusore .....	10
Passo 10 - Installare la puleggia .....	11
Passo 11 - Riasssemblaggio dell'estrusore .....	12
Passo 12 - Montaggio Estrusore .....	12
Passo 13 - Montare i tubi di PTFE .....	13



# Come accedere e pulire la puleggia dell'estrusore (MINI/MINI+)



[help.prusa3d.com/g126462](https://help.prusa3d.com/g126462)

Scansionare il  
codice QR per  
visualizzare la  
versione più recente  
di questo capitolo.



## PASSO 1 Introduzione



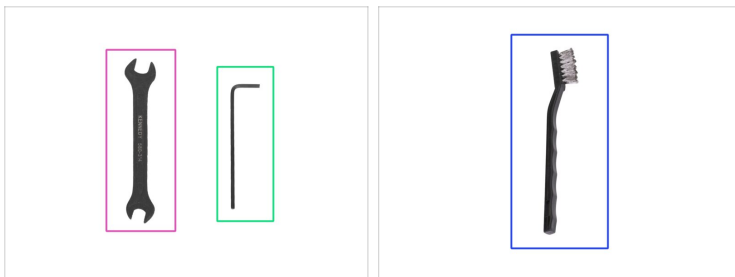
◆ Questa guida spiegherà come accedere e pulire la puleggia **extruder-pulley** sulla **Original Prusa MINI**. e **MINI+**.

ⓘ Alcune parti potrebbero differire leggermente. Tuttavia, ciò non influisce sulla procedura.

◆ **Prima di procedere con lo smontaggio, assicurati di aver provato a pulire gli ingranaggi sfruttando lo "sportello di ispezione" nella parte superiore.** Consulta il Manuale MINI, Capitolo "Manutenzione Regolare" disponibile su [prusa3d.com/drivers](https://prusa3d.com/drivers)

Come accedere e pulire la puleggia dell'estrusore  
(MINI/MINI+)

## PASSO 2 Attrezzi e viteria necessari per questa guida



- ◆ Chiave da 10 mm (1x)
- ◆ Chiave a brugola 2.5 mm (1x)
- ◆ Spazzola in acciaio (1x)
- ◆ Panno o pezzo di tessuto 15x15cm (1x)
- ① Il panno verrà utilizzato per proteggere il piano riscaldato. È possibile utilizzare qualsiasi materiale simile.

## PASSO 3 Preparare la stampante



### Assicurati che:

- Il filamento sia scaricato dalla stampante.
- Parti della stampante - la testina di stampa e il piano riscaldato sono raffreddati a temperatura ambiente!!!
- La stampante è spenta e scollegata dalla presa.

## PASSO 4 Proteggere il piano riscaldato



**⚠ Prima di procedere, si raccomanda di proteggere il piano riscaldato.**

- Rimuovi la piastra d'acciaio flessibile.
- Usa un qualsiasi panno o pezzo di tessuto, che sia abbastanza spesso e grande da coprire il piano riscaldato. Questo assicurerà di non danneggiare (graffiare) la superficie durante lo smontaggio.

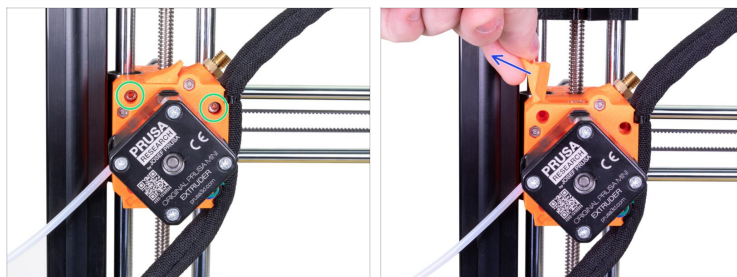
## PASSO 5 Rimuovere il tubo di PTFE Bowden



- Svita il raccordo superiore e rimuovilo insieme al tubo di PTFE lungo dall'estrusore.

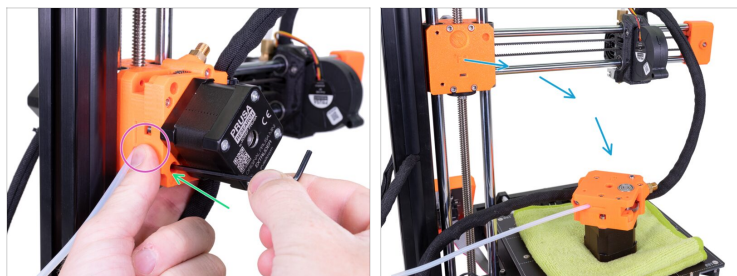
Come accedere e pulire la puleggia dell'estrusore

## PASSO 6 Smontaggio dell'estrusore (MINI/MINI+)



- ◆ Svita e rimuovi due viti dall'estrusore.
- ◆ Rimuovere lo sportello di ispezione.
- ⓘ Conserva tutta la viteria e le parti stampate per un uso successivo.

(MINI/MINI+)  
**PASSO 7** Smontaggio dell'estrusore

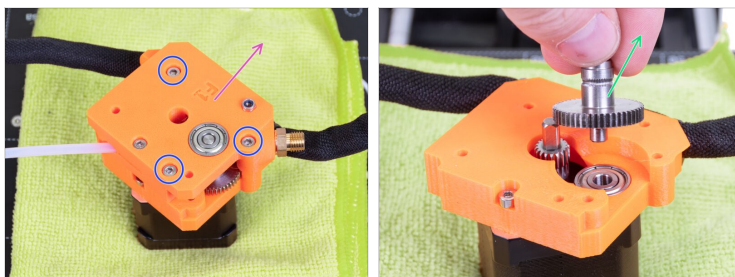


- ◆ Tieni l'estrusore in mano.
- ◆ Svita e rimuovi la vite inferiore.
- ◆ Con cautela, posiziona l'estrusore su un panno sul piano riscaldato così che il motore sia rivolto verso il basso.
- ⓘ Se l'estrusore non raggiunge il piano riscaldato, abbassa l'asse Z o avvicina l'asse X. Fallo manualmente, non è necessario accendere la stampante.

Come accedere e pulire la puleggia dell'estrusore

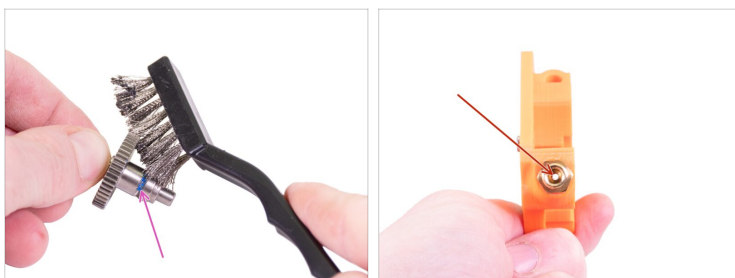
(MINI/MINI+)

## PASSO 8 Intervento estrusore



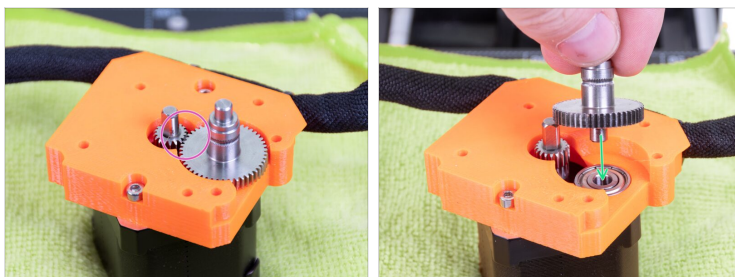
- ◆ Sgancia e rimuovi tre viti sul lato superiore della parte extruder-rear.
- ◆ Rimuovi la parte extruder-rear.
- ◆ Tira fuori la puleggia dalla parte "extruder-front".

## PASSO 9 Intervento estrusore



- ◆ Utilizza la spazzola in acciaio per rimuovere i residui di filamento nelle scanalature dentellate della puleggia.
- ◆ Controlla la parte "extruder-rear" per eventuali impurità nel foro del filamento.

## PASSO 10 Installare la puleggia



- Rimettere la puleggia nel cuscinetto. La parte più lunga con la scanalatura frastagliata deve essere rivolta verso l'alto. Vedere l'immagine.
- Gli ingranaggi devono essere allineati correttamente. Ruotare una puleggia per assicurarsi che anche la seconda si muova.
- Assicurati che non ci siano residui di filamenti e altri detriti intorno agli ingranaggi. L'area deve essere pulita.

Come accedere e pulire la puleggia dell'estrusore

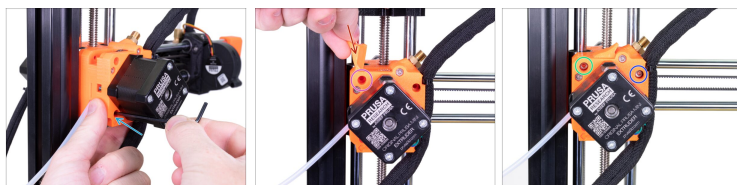
(MINI/MINI+)

## PASSO 11 Riassemblaggio dell'estrusore



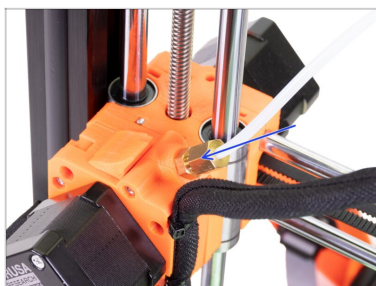
- ◆ Posizionare la componente extruder-rear sulla componente extruder-front. Controllare il corretto orientamento delle parti come mostrato in figura.
- ◆ L'albero della puleggia deve essere inserito nel cuscinetto.
- ◆ Fissa entrambe le parti con tre viti M3x25.

## PASSO 12 Montaggio Estrusore



- ◆ Posiziona l'estrusore sullo Z-carriage e fissalo con la vite M3x25 nel foro inferiore.
- ◆ Posiziona lo sportello di ispezione sull'estrusore.
- ◆ Assicurati che i fori siano allineati.
- ◆ Fissalo con la vite M3x25, ma non stringerla troppo. Devi poter aprire lo sportello.
- ◆ Inserisci e avvita la vite M3x25 nel foro a destra.

## PASSO 13 Montare i tubi di PTFE



- ◆ Monta il raccordo superiore con il tubo di PTFE e stringilo con la chiave. **Non stringere troppo il raccordo, si potrebbe deformare!**
- ◆ **Ottimo lavoro, è fatta!**
- ◆ Riscalda la stampante e prova la ;)



---

---

---

---

---

---

---

---

---

---



---

---

---

---

---

---

---

---

---

---



---

---

---

---

---

---

---

---

---

---

