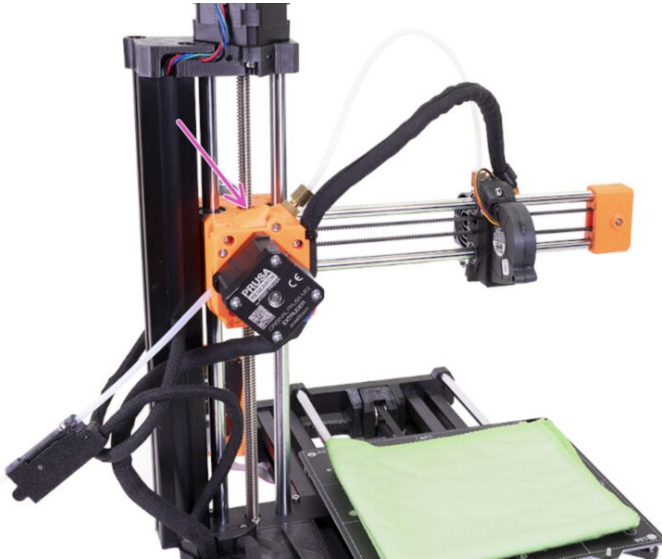


Table des matières

Comment accéder à la poulie de l'extrudeur et la nettoyer (MINI/MINI+)	3
Étape 1 - Introduction	5
Étape 2 - Outils et visserie nécessaires pour ce guide	6
Étape 3 - Préparation de l'imprimante	7
Étape 4 - Protection du plateau chauffant	8
Étape 5 - Retrait du tube PTFE Bowden	8
Étape 6 - Démontage de l'extrudeur	9
Étape 7 - Démontage de l'extrudeur	10
Étape 8 - Chirurgie de l'extrudeur	11
Étape 9 - Chirurgie de l'extrudeur	11
Étape 10 - Installation de la poulie	12
Étape 11 - Ré-assemblage de l'extrudeur	12
Étape 12 - Montage de l'extrudeur	13
Étape 13 - Montage des tubes PTFE	14

Comment accéder à la poulie de l'extrudeur et la nettoyer (MINI/MINI+)

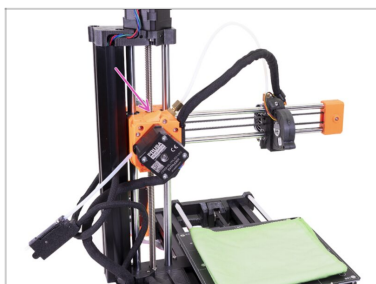


help.prusa3d.com/g126463

**Scannez le QR code
pour afficher la
dernière version de
ce chapitre.**

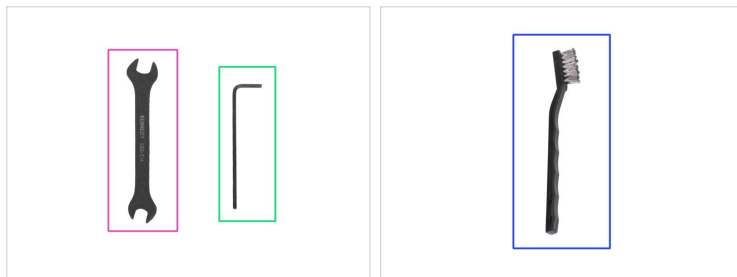


ÉTAPE 1 Introduction



- ◆ Ce guide vous guidera à travers l'accès et le nettoyage de la **poulie de l'extrudeur sur l'Original Prusa MINI et la MINI+**.
- ⓘ Certaines pièces peuvent différer légèrement. Cependant, cela n'affecte pas la procédure.
- ◆ **Avant de commencer le désassemblage, assurez-vous d'avoir essayé de nettoyer l'entraînement en utilisant la "trappe" d'entretien sur le dessus.** Référez-vous au Manuel MINI, Chapitre "Maintenance Ordinaire" disponible sur prusa3d.com/drivers

ÉTAPE 2 Outils et visserie nécessaires pour ce guide



- ◆ Clé de taille 10 mm (1x)
 - ◆ Clé Allen de 2,5 mm (1x)
 - ◆ Brosse métallique (1x)
 - ◆ Tissu ou morceau de tissu de 15x15 cm (1x)
- ⓘ Le chiffon sera utilisé pour protéger le plateau chauffant. Vous pouvez utiliser n'importe quel matériau similaire.

ÉTAPE 3 Préparation de l'imprimante






Assurez-vous que :

- Le filament est déchargé de l'imprimante.
- Les pièces de l'imprimante - la tête d'impression et le plateau chauffant sont refroidis à température ambiante !!!
- L'imprimante est hors tension et débranchée de la prise.

ÉTAPE 4 Protection du plateau chauffant




 **Avant de continuer, il est recommandé de protéger le plateau chauffant.**

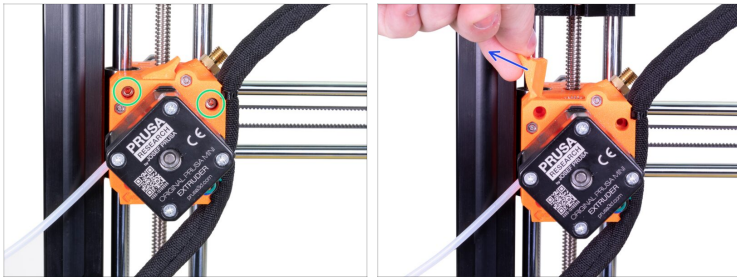
-  Retirez la feuille d'acier flexible.
-  Utilisez un chiffon ou un morceau de tissu suffisamment épais pour couvrir le plateau chauffant. Cela vous assurera de ne pas endommager (rayer) la surface pendant le démontage.

ÉTAPE 5 Retrait du tube PTFE Bowden



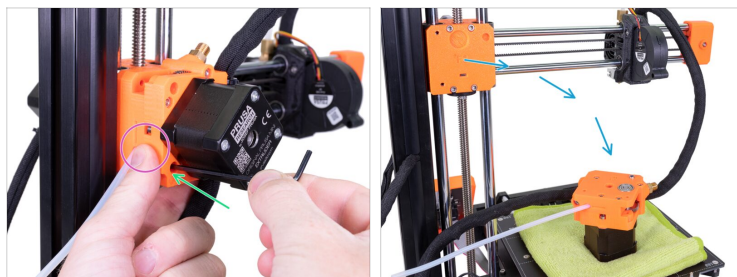
-  Desserrez le raccord supérieur et retirez-le avec le long tube PTFE de l'extrudeur.

(MINI/MINI+)
ÉTAPE 6 Démontage de l'extrudeur



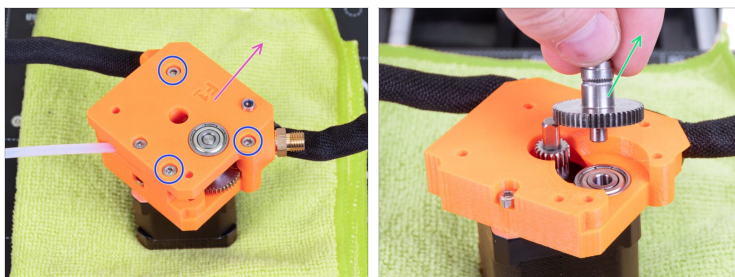
- ◆ Desserrez et retirez deux vis de l'extrudeur.
- ◆ Retirez l'inspection-door.
- ⓘ Conservez toute la visserie retirée et les pièces imprimées pour une utilisation ultérieure.

ÉTAPE 7 Démontage de l'extrudeur (MINI/MINI+)



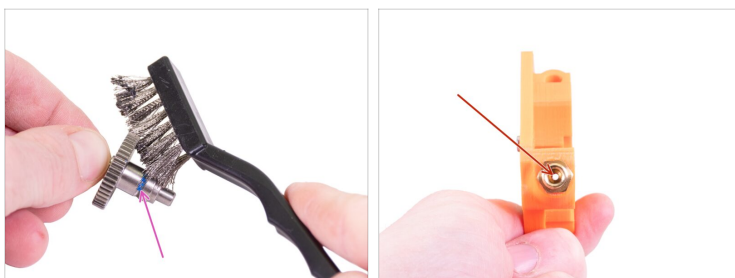
- ◆ Tenez l'extrudeur dans votre main.
- ◆ Desserrez et retirez la vis inférieure.
- ◆ Placez soigneusement l'extrudeur sur un morceau de tissu sur le plateau chauffant de sorte que le moteur soit orienté vers le bas.
- ① Si l'extrudeur n'atteint pas le plateau chauffant, déplacez l'axe Z vers le bas ou l'axe X plus proche. Faites-le manuellement, pas besoin d'allumer l'imprimante.

ÉTAPE 8 Chirurgie de l'extrudeur (MINI/MINI+)



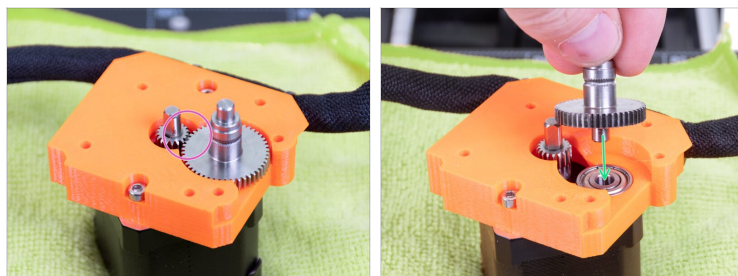
- ◆ Desserrez et retirez les trois vis sur le côté supérieur de la pièce extruder-rear.
- ◆ Retirez l'extruder-rear.
- ◆ Retirez la poulie de la pièce "extruder-front".

ÉTAPE 9 Chirurgie de l'extrudeur



- ◆ Utilisez la brosse en acier pour éliminer les résidus de filament dans la rainure dentelée de la poulie.
- ◆ Vérifiez que la pièce "extruder-rear" n'a pas de saletés dans le trou du filament.

ÉTAPE 10 Installation de la poulie (MINI/MINI+)



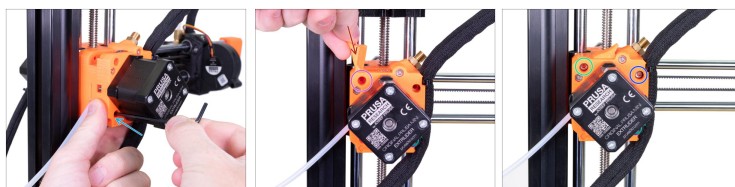
- Remplacez la poulie sur le roulement. La partie la plus longue avec la rainure dentelée doit être tournée vers le haut. Regardez la photo.
- Les engrenages doivent être correctement alignés. Faites une poulie pour vous assurer que la seconde bouge également.
- Assurez-vous qu'il n'y a pas de résidus de filaments et autres débris autour des engrenages. La zone doit être propre.

ÉTAPE 11 Ré-assemblage de l'extrudeur



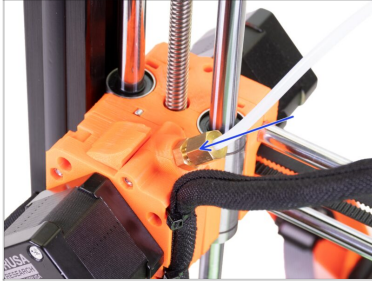
- Placer l'extruder-rear sur la pièce extruder-front. Vérifiez la bonne orientation des pièces comme indiqué sur l'image.
- L'arbre de poulie doit s'insérer dans le roulement.
- Fixez les deux pièces avec les trois vis M3x25.

ÉTAPE 12 Montage de l'extrudeur (MINI/MINI+)



- ◆ Placez l'extrudeur sur le Z-carrriage et fixez-le avec la vis M3x25 dans le trou inférieur.
- ◆ Placez la porte d'inspection sur l'extrudeur.
- ◆ Assurez-vous que les trous sont alignés.
- ◆ Fixez-le avec la vis M3x25, mais ne serrez pas trop. Vous devez pouvoir ouvrir la porte.
- ◆ Insérez et serrez légèrement la vis M3x25 dans le trou de droite.

ÉTAPE 13 Montage des tubes PTFE



- ◆ Montez et serrez le raccord supérieur avec le tube PTFE avec la clé. Ne serrez pas trop le raccord, vous pourriez le déformer !
- ◆ **Beau travail, c'est terminé !**
- ◆ Préchauffez l'imprimante et essayez-la ;)
