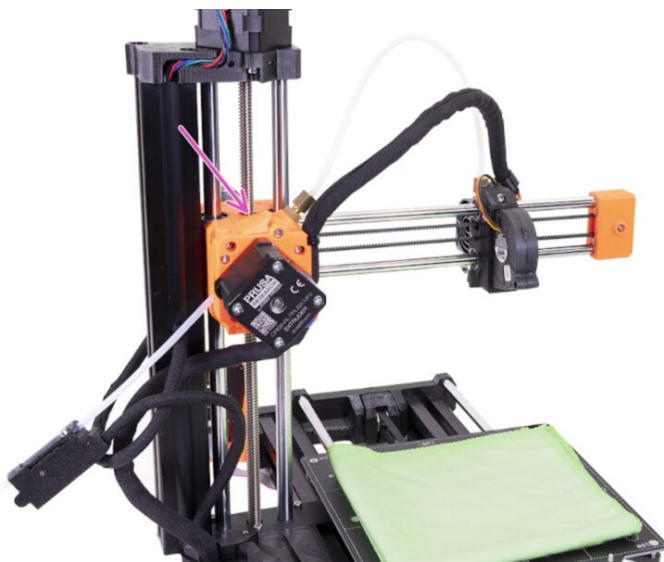


Obsah

| | |
|---|----|
| Jak získat přístup k podávacímu kolečku extruderu a vyčistit jej. (MINI/MINI+) | 3 |
| Krok 1 - Úvod | 5 |
| Krok 2 - Nářadí a spojovací materiál nezbytný pro tento návod | 6 |
| Krok 3 - Příprava tiskárny | 7 |
| Krok 4 - Ochrana vyhřívané podložky | 8 |
| Krok 5 - Odstranění PTFE trubičky bowdenu | 9 |
| Krok 6 - Demontáž extruderu | 9 |
| Krok 7 - Demontáž extruderu | 10 |
| Krok 8 - Operace extruderu | 10 |
| Krok 9 - Operace extruderu | 11 |
| Krok 10 - Nasazení podávacího kolečka | 11 |
| Krok 11 - Opětovná montáž extruderu | 12 |
| Krok 12 - Montáž extruderu | 12 |
| Krok 13 - Montáž PTFE trubiček | 13 |

Jak získat přístup k podávacímu kolečku extruderu a vyčistit jej. (MINI/MINI+)

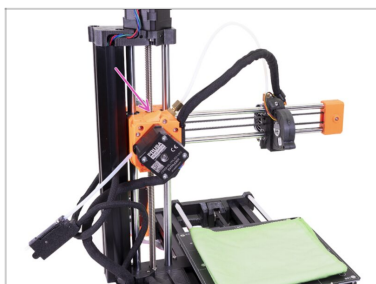


help.prusa3d.com/g126458

**Naskenujte QR kód
pro nejnovější verzi
kapitoly.**



KROK 1 Úvod



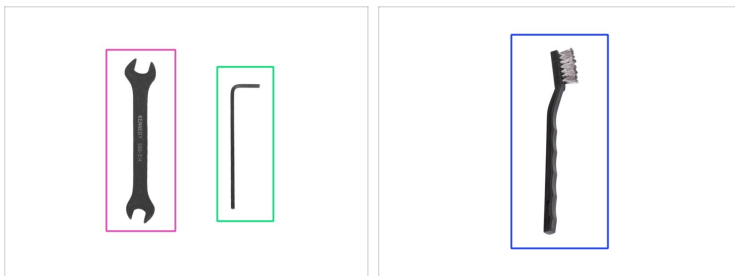
- ◆ Tento návod slouží k zpřístupnění a vyčištění **podávacího kolečka extruderu** na **Original Prusa MINI a MINI+**.

ⓘ Některé díly se mohou lehce lišit. Na proces to však nemá vliv.

- ◆ **Předtím, než začnete s demontáží, pokuste se vyčistit ozubená kolečka pomocí inspekčních dvířek** na vrchu extruderu. Viz příručka pro MINI, kapitola "Běžná údržba", dostupná na prusa3d.com/driver s

Jak získat přístup k podávacímu kolečku extruderu a
vyčistit jej. (MINI/MINI+)

KROK 2 Nářadí a spojovací materiál nezbytný pro tento návod






- ◆ Klíč 10 mm (1x)
- ◆ Inbusový klíč 2,5 mm (1x)
- ◆ Ocelový kartáč (1x)
- Tkanina nebo kus látky 15x15 cm (1x)
- ⓘ Tkanina bude využita k ochraně vyhřívané podložky. Můžete použít jakýkoliv materiál látky.

KROK 3 Příprava tiskárny



Ujistěte se, že:

-  Filament je vyjmut z tiskárny.
-  Součásti tiskárny - tisková hlava a vyhřívaná podložka jsou zchlazeny na pokojovou teplotu!!!
-  Tiskárna je vypnutá a vypojená ze zásuvky.

Jak získat přístup k podávacímu kolečku extruderu a vyčistit jej. (MINI/MINI+)

KROK 4 Ochrana vyhřívané podložky



⚠ Než budete pokračovat dále, doporučuje se ochránit vyhřívanou podložku.

- Sundejte pružný tiskový plát.
- Použijte jakoukoliv tkaninu nebo kus látky, která je dost velká na to, aby zakryla celou vyhřívanou podložku. Zajišťte tím ochranu podložky před poškozením či poškrábáním povrchu během demontáže.

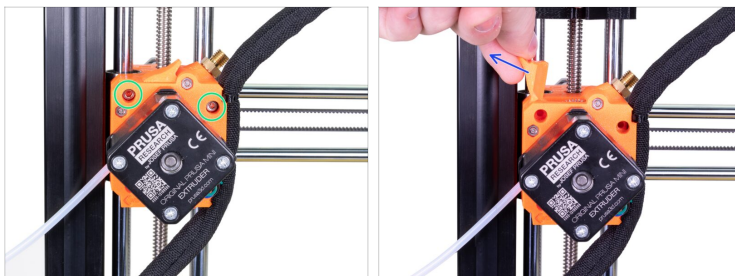
Jak získat přístup k podávacímu kolečku extruderu a vyčistit jej. (MINI/MINI+)


KROK 5 Odstranění PTFE trubičky bowdenu



- Uvolněte horní šroubení a odstraňte jej společně s dlouhou PTFE trubičkou z extruderu.

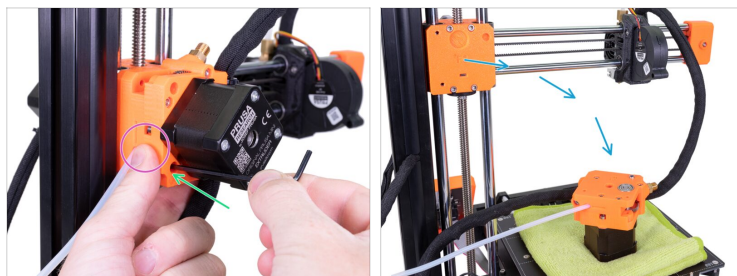
KROK 6 Demontáž extruderu



- Uvolněte a odstraňte dva šroubky z extruderu.
- Odstraňte inspekční dvířka.
-  Ponechte si všechny vyjmuté tištěné díly a spojovací materiál pro pozdější použití.

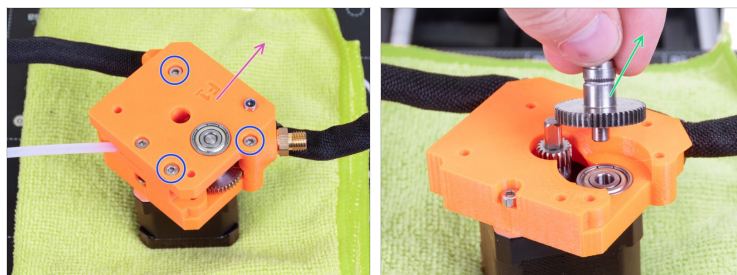
Jak získat přístup k podávacímu kolečku extruderu a
vyčistit jej. (MINI/MINI+)

KROK 7 Demontáž extruderu



- ◆ Přidržte si extruder rukou.
- ◆ Uvolněte a odstraňte spodní šroubek.
- ◆ Opatrně umístěte extruder na kus látky na vyhřívané podložce tak, že motor směřuje směrem dolů.
- ⓘ Pokud extruder nedosáhne na vyhřívanou podložku, posuňte osu Z dolů nebo osu X blíže. Provedte tyto úkony manuálně, není třeba zapínat tiskárnu.

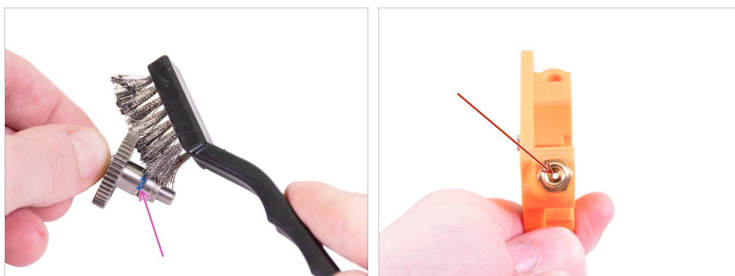
KROK 8 Operace extruderu



- ◆ Uvolněte a odstraňte tři šroubky z horní části dílu extruder-rear.
- ◆ Odstraňte extruder-rear.
- ◆ Vytáhněte podávací kolečko z dílu "extruder-front".

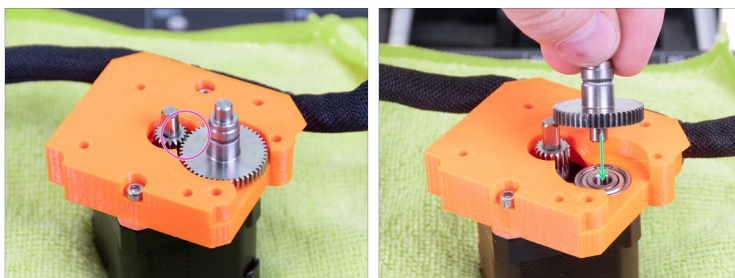
Jak získat přístup k podávácímu kolečku extruderu a
vyčistit jej. (MINI/MINI+)

KROK 9 Operace extruderu



- Pro odstranění zbytků filamentu ze zubatých drážek na podávácím kolečku použijte ocelový kartáč.
- Na dílu "extruder-rear" zkontrolujte, zda v otvoru na filament nejsou žádné nečistoty.

KROK 10 Nasazení podávacího kolečka



- Umístěte podávací kolečko do ložiska. Delší část s ozubenými drážkami musí směřovat nahoru tak, jak je vidět na obrázku.
- Ozubená kola musí být správně zarovnána. Otočte s podávacím ozubeným kolečkem abyste se ujistili, že se pohybuje i druhé.
- Ujistěte se, že nejsou kolem ozubených kol žádné zbytky filamentu ani jiné nečistoty. Musí to být čisté.

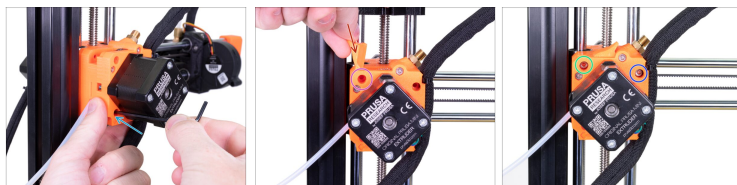
Jak získat přístup k podávacímu kolečku extruderu a
vyčistit jej. (MINI/MINI+)

KROK 11 Opětovná montáž extruderu



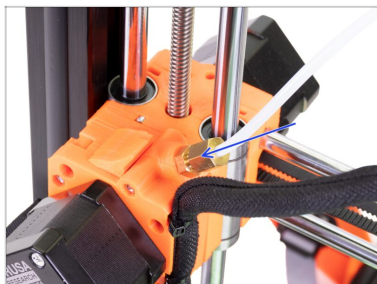
- Umístěte extruder-rear na díl extruder-front. Zkontrolujte správnou orientaci dílů dle obrázku.
- Hřídel podávacího kolečka musí zapadat do ložiska.
- Zajistěte obě části třemi šrouby M3x25.

KROK 12 Montáž extruderu



- Umístěte extruder na Z-carriage a zajistěte jej pomocí šroubku M3x25 ve spodním otvoru.
- Umístěte inspekční dvířka do extruderu.
- Zkontrolujte, že jsou otvory zarovnané.
- Zajistěte je pomocí šroubku M3x25, ale šroubek neutahujte příliš. Dvířka musí jít otevřít.
- Vložte šroub M3x25 do otvoru vpravo a utáhněte jej.

KROK 13 Montáž PTFE trubiček



- ◆ Namontujte horní šroubení s PTFE trubičkou a utáhněte pomocí klíče. **Šroubení neutahujte příliš, mohlo by dojít k jeho deformaci!**
- ◆ Skvělá práce, máte hotovo!
- ◆ Předehřejte tiskárnu a vyzkoušejte ji :)
