

Obsah

Jak vyměnit ovládací desku Buddy (MINI)	3
Krok 1 - Úvod	4
Krok 2 - Nářadí potřebné pro tento návod	4
Krok 3 - Důležité: Ochrana elektroniky	5
Krok 4 - Otevření krytu elektroniky	6
Krok 5 - Vyjmutí tlačítka napájení	6
Krok 6 - Odpojení všech kabelů	7
Krok 7 - Odpojení LCD kabelu	8
Krok 8 - Vyjmutí ovládací desky Buddy	8
Krok 9 - Příprava ovládací desky Buddy	9
Krok 10 - Instalace ovládací desky Buddy	9
Krok 11 - Instalace tlačítka napájení	10
Krok 12 - Připojení elektroniky	11
Krok 13 - Připojení elektroniky	12
Krok 14 - Zapojení kabelu osy Y	12
Krok 15 - Zapojení senzoru filamentu (volitelný doplněk)	13
Krok 16 - Vedení kabeláže	13
Krok 17 - Uzavření krytu elektroniky	14
Krok 18 - Je téměř hotovo!	15

Jak vyměnit ovládací desku Buddy (MINI)



help.prusa3d.com/g123849

Naskenujte QR kód
pro nejnovější verzi
kapitoly.

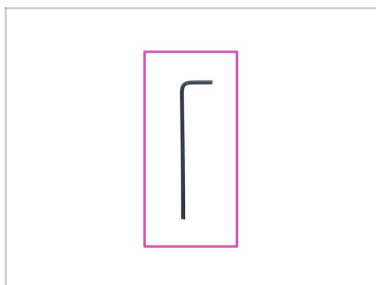


KROK 1 Úvod



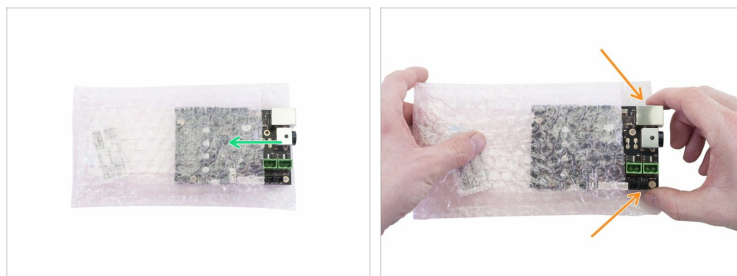
- ◆ Tento návod se zabývá výměnou **ovládací desky BuddynaOriginal Prusa MINI**.
- ◆ Všechny potřebné díly jsou k dispozici na našem E-shopu
- ⓘ Pro přístup do sekce náhradních dílů musíte být přihlášení.

KROK 2 Náradí potřebné pro tento návod



- ◆ 2,5mm inbusový klíč (1x)

KROK 3 Důležité: Ochrana elektroniky



⚠ VAROVÁNÍ: Ujistěte se, že je elektronika chráněna proti elektrostatickému výboji (ESD). Vždy ji vybalujte až ve chvíli, kdy je potřeba pro montáž!

● Zde je pár tipů, jak zabránit poškození elektroniky:

- Elektroniku mějte vždy v ESD sáčku do chvíle, než budete vyzváni k její instalaci.
- Vždy se při manipulaci **dotýkejte pouze stran desky**. Nedotýkejte se čipů, kondenzátorů a dalších částí elektroniky.
- **Než se dotknete elektroniky**, použijte nejbližší uzemněnou (ocelovou) konstrukci pro odvedení elektrostatického náboje.
- **Budte obzvlášť opatrní v pokojích s koberci**, které jsou zdrojem elektrostatického výboje.
- Oblečení z vlny a některé syntetické tkaniny mohou snadno vytvořit elektrostatický náboj. Bezpečnější je nosit **bavlněné oblečení**.

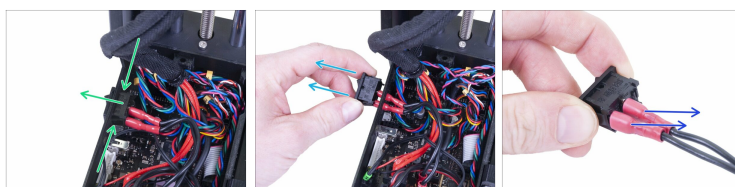
KROK 4 Otevření krytu elektroniky



⚠ Tiskárnu vypněte a vytáhněte ze zásuvky!

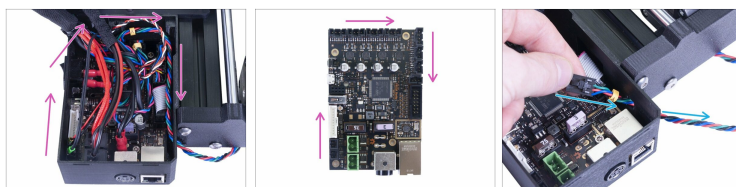
- 🟡 Uvolněte a vyjměte z krytu elektroniky šroub M3.
- 🟣 Odstraňte tištěnou krytku kabelů.
- 🟢 Lehce zdvihněte víko krytu elektroniky. Než ho sejmete úplně, zatlačte s ním směrem k hliníkové extruzi, aby se oba zobáčky uvolnily z otvorů.

KROK 5 Vyjmutí tlačítka napájení



- 🟢 Stiskněte bezpečnostní kolíky na obou stranách napájecího tlačítka a vysuňte spínač z krytu elektroniky.
- 🟠 Vyjměte tlačítko napájení z krytu elektroniky.
- 🟠 Odpojte napájecí kabely (vytáhněte je) ze spínače.

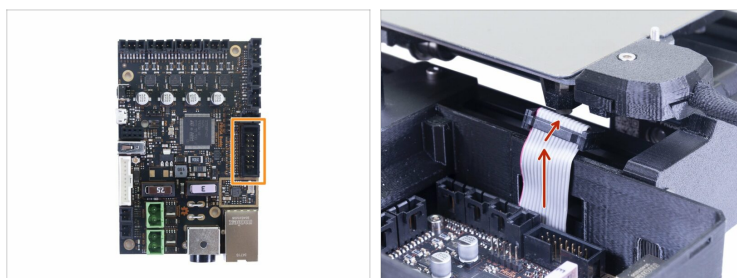
KROK 6 Odpojení všech kabelů



⚠ Buďte opatrní, většina konektorů má bezpečnostní kolík. Před odpojením vždy nejprve stiskněte tento kolík!

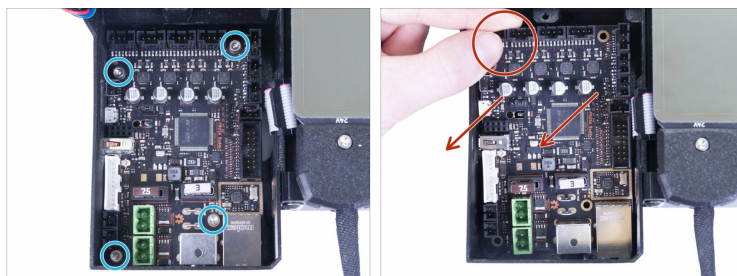
- **Stiskněte bezpečnostní kolíček** na konektoru a odpojte kabel z desky. **Nevytahujte konektor bez stisknutí kolíčku**, mohlo by dojít k poškození konektoru nebo desky.
- ◆ Začněte v levém spodním rohu s kabely topení a termistorů. Poté pokračujte podle hodinových ručiček.
- ◆ Vezměte kabel motoru osy Y a protáhněte ho otvorem krytu elektroniky.
- ⓘ Není třeba si pamatovat pozici kabelů, v tomto návodu bude později vysvětlena.

KROK 7 Odpojení LCD kabelu



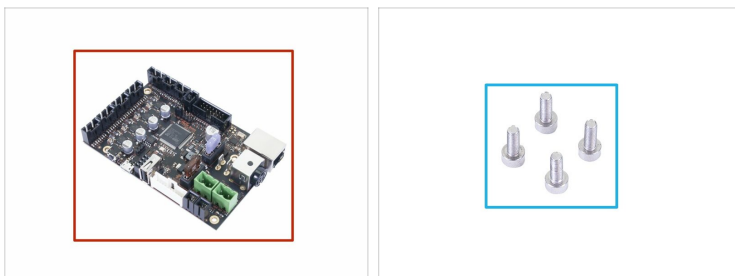
- ✦ Pokud jste z desky nevypojili kabel LCD, udělejte to teď.
- ✦ Opatrně zatlačte konektor dočasně pod Y-carriage.

KROK 8 Vyjmutí ovládací desky Buddy



- ✦ Povolte a vyndejte čtyři šroubky z ovládací desky Buddy.
- ✦ Uchopte desku za konektory kabelu motoru a vytáhněte ji.

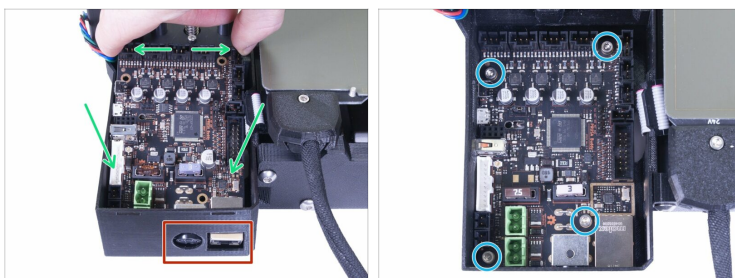
KROK 9 Příprava ovládací desky Buddy



● Pro následující kroky si prosím připravte:

- Nová ovládací deska Buddy (1x)
- šroubek M3x8 (4x)

KROK 10 Instalace ovládací desky Buddy



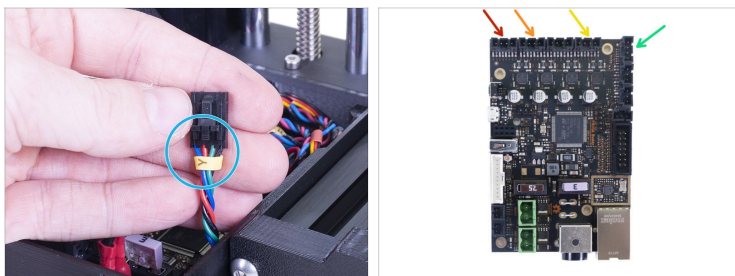
- Uchopte novou desku Buddy po stranách a vložte ji do krytu elektroniky.
- Ujistěte se, že jsou LAN a napájecí konektory správně usazené v otvorech.
- Zajistěte desku čtyřmi šrouby M3x8.

KROK 11 Instalace tlačítka napájení



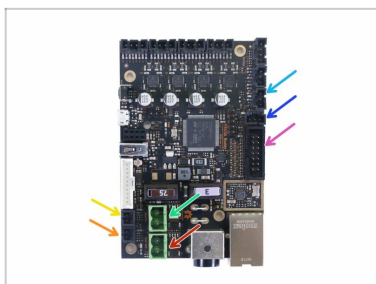
- ◆ Připojte dva napájecí kabely k tlačítku napájení.
- ◆ Vedte napájecí kabely čtvercovým otvorem v krytu elektroniky, jak je znázorněno na obrázku.
- ⚠ **Napájecí kabely příliš neohýbejte!** Pokud se kabel zlomí, tiskárna se nezapne.
- ◆ Připojte oba napájecí kabely k desce. Na polaritě kabelů nezáleží.

KROK 12 Připojení elektroniky



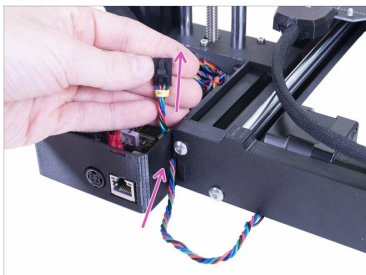
- Nyní zapojte kabely do desky Buddy. **Začněte vlevo nahoře a pokračujte podle hodinových ručiček** dle instrukcí. Některé porty zůstanou nevyužité. **Neodstraňujte propojky z desky.**
- Téměř všechny kabely jsou označeny štítky. Zkontrolujte označení kabelů u:
 - Motor osy Z
 - Motor osy X
 - Motor osy E
 - senzor M.I.N.D.A./SuperPINDA
- ⓘ Pokračujte v dalším kroku...

KROK 13 Připojení elektroniky



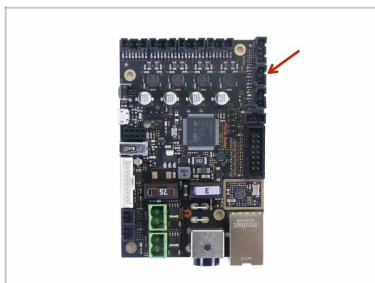
- Tiskový ventilátor
- Ventilátor hotendů
- LCD displej
- Vyhřívaná podložka
- Termistor vyhřívané podložky
- Termistor hotendů
- Topení hotendů

KROK 14 Zapojení kabelu osy Y



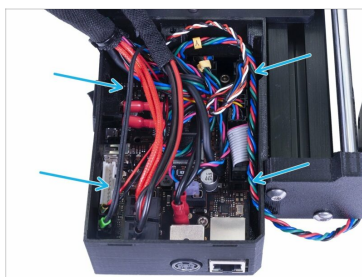
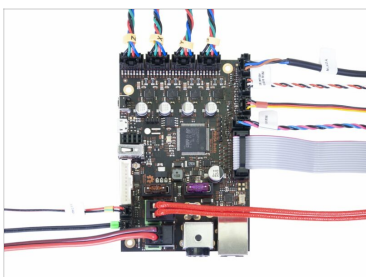
- Uchopte kabel motoru (označený Y) a protáhněte ho skrz otvor.
- Zapojte konektor do příslušné zástrčky. Orientujte se podle obrázku.

KROK 15 Zapojení senzoru filamentu (volitelný doplněk)



- Zapojte senzor filamentu do desky Buddy.
- ⓘ Pamatujte, že vaše tiskárna nemusí být vybavena senzorem filamentu.

KROK 16 Vedení kabeláže



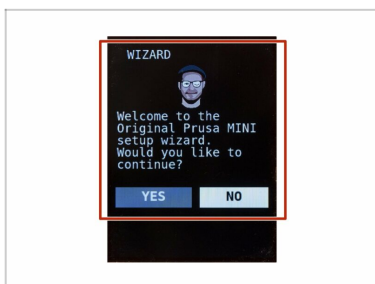
- Zkontrolujte zapojení kabeláže podle obrázku.
- Uspořádejte všechny kabely podle obrázku, tak, aby víko krytu elektroniky šlo zavřít.

KROK 17 Uzavření krytu elektroniky



- ◆ Než kryt uzavřete, zkontrolujte, že je čtverhranná matka správně usazená v tištěném dílu. **Matka nesmí vypadnout!** Mohlo by dojít k fatálnímu poškození elektroniky.
- ◆ Vložte víko zpátky, ujistěte se, že je správně usazeno ve slotech.
- ◆ **Nasadte do rohu krytku a uspořádejte kabely takto:**
 - ◆ **Svazek extruderu**, ujistěte se, že je textilní oplet částečně zasunutý dovnitř. Svazek musí být vedený směrem od tiskárny.
 - ◆ **Svazek vyhřívané podložky**, ujistěte se, že je textilní oplet částečně zasunutý dovnitř.
 - ◆ **Kabel senzoru filamentu** (volitelný doplněk), textilní oplet musí být částečně zasunutý dovnitř.
- ◆ Nyní rohovou krytku utáhněte. Dejte pozor, abyste neskřípli žádný kabel.

KROK 18 Je téměř hotovo!



- ◆ Zapojte tiskárnu a zapněte ji.
- ⓘ Při prvním spuštění tiskárny s novou řídicí deskou Buddy budete muset projít Self-testem a kalibrací tiskárny s pomocí Průvodce / Wizarada.
- ◆ Postupujte dle pokynů v Průvodci na obrazovce. K ovládání tiskárny použijte ovládací knoflík.
- ◆ **...a je hotovo!**
Skvělá práce :)
