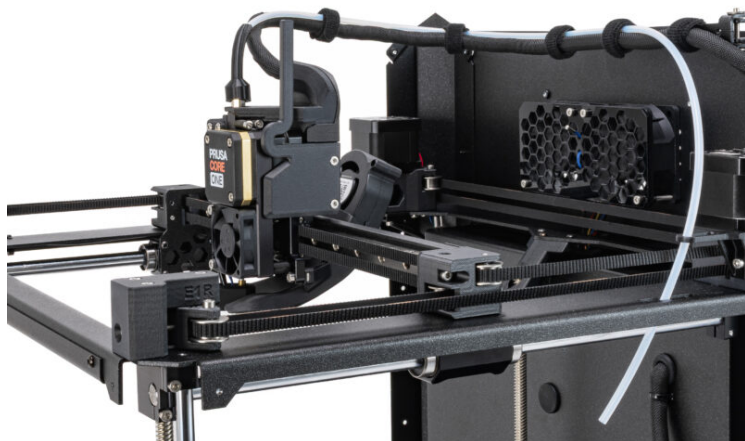


Indice

Come sostituire le ventole del piano riscaldato (CORE One L)	3
Passo 1 - Introduzione	4
Passo 2 - Attrezzi necessari per questa guida	4
Passo 3 - Preparare la stampante	5
Passo 4 - Rimuovere le fascette	6
Passo 5 - Rimozione della ventola posteriore	7
Passo 6 - Staccare la ventola anteriore	8
Passo 7 - Rimozione del pannello LED	8
Passo 8 - Scollegare la ventola	9
Passo 9 - Preparazione dei componenti: Ventola del piano riscaldato	9
Passo 10 - Aggiunta del supporto per la ventola del piano	10
Passo 11 - Connettere la nuova ventola	11
Passo 12 - Montare il pannello LED	12
Passo 13 - Montaggio della ventola anteriore	13
Passo 14 - Montaggio della ventola posteriore	14
Passo 15 - Fissare i cavi della ventola	15
Passo 16 - Test delle ventole del piano riscaldato	15
Passo 17 - Ben fatto	16
Passo 18 - Give us feedback	17

Come sostituire le ventole del piano riscaldato (CORE One L)



help.prusa3d.com/g1034303

Scansionare il
codice QR per
visualizzare la
versione più recente
di questo capitolo.



PASSO 1 Introduzione



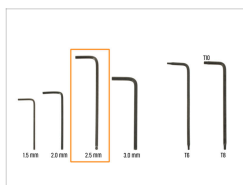
Questa guida ti illustrerà come **sostituire la ventola del piano riscaldato** sulla **Prusa CORE One L**.

Tutti i componenti necessari sono disponibili sul nostro e-shop prusa3d.com.



Nota: per poter accedere alla sezione ricambi è necessario aver effettuato il login.

PASSO 2 Attrezzi necessari per questa guida



Prepara gli strumenti per questa guida:

- Chiave a brugola da 2.5mm
- Tronchesi
- Fascetta (2x)

PASSO 3 Preparare la stampante



- ◆ Apri il menu e seleziona **Controllo -> Auto Home**.
- ◆ Attendi che il piano riscaldato si sposti in una posizione che ti permetta di accedere alle ventole del piano riscaldato.
- ① Controlla visivamente quale ventola del piano riscaldato non gira. Se entrambe le ventole del piano riscaldato non funzionano, contatta il nostro servizio clienti 24/7 su **help.prusa3d.com**.
- ◆ Se solo una ventola non è funzionante, continua con il passo successivo di questa guida.
- ◆ Dal lato posteriore della stampante, scollega il cavo dell'alimentatore.
- ◆ Spegni l'interruttore di alimentazione (simbolo "O").

Come sostituire le ventole del piano riscaldato (CORE One

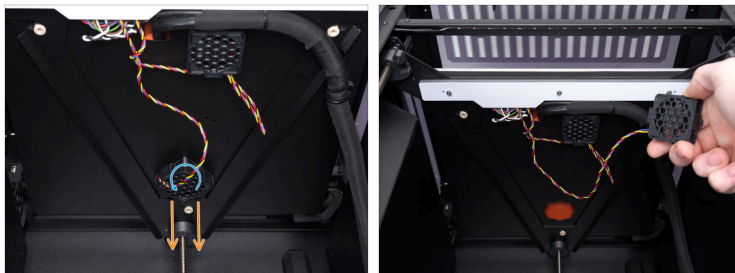
PASSO 4 Rimuovere le fascette^{L)}



- Individua le due fascette sul fondo del piano riscaldato.
- Usa la tronchesina per tagliare le fascette.
- ⚠ **Fai molta attenzione a non danneggiare i cavi quando tagli le fascette!**
- ⓘ Quando si sostituisce una delle ventole, è necessario rimuovere entrambe le fascette.

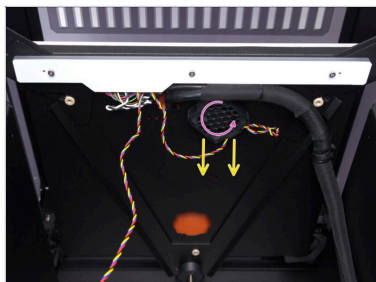
Come sostituire le ventole del piano riscaldato (CORE One

PASSO 5 Rimozione della ventola posteriore^{L)}



- Con cautela, ma con fermezza, ruota la ventola in senso antiorario per sbloccarla.
- Tira delicatamente la ventola verso il basso per rimuoverla dal piano riscaldato.
- Lascia la ventola appesa. Fai attenzione a non danneggiare i cavi della ventola.


PASSO 6 Staccare la ventola anteriore



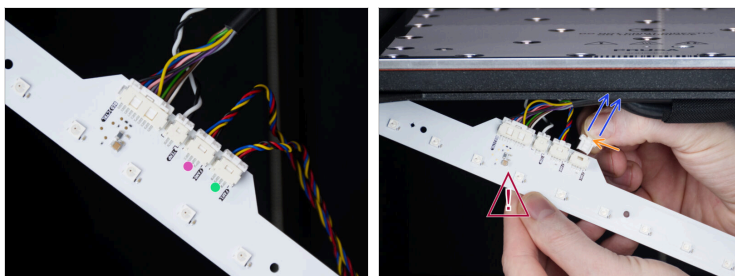
- Con cautela, ma con fermezza, ruota la ventola in senso antiorario per sbloccarla.
- Tira delicatamente la ventola verso il basso per rimuoverla dal piano riscaldato.
- Lascia la ventola appesa. Fai attenzione a non danneggiare i cavi della ventola.

PASSO 7 Rimozione del pannello LED



- Usa la chiave a brugola da 2,5 mm per rimuovere le tre viti M3x10 che tengono in posizione il pannello LED.
 - Abbassa delicatamente il pannello LED. Nota che la copertura in plastica non è fissata al pannello LED; tienila in posizione per evitare che cada.
 - Rimuovi il coperchio dal pannello LED.
-  **Non toccare i LED e le resistenze sul pannello LED!**

PASSO 8 Scollegare la ventola



◆ FAN 0 è la ventola anteriore.

◆ FAN 1 è la ventola posteriore.

⚠ **Non toccare i LED e le resistenze sul pannello LED!**

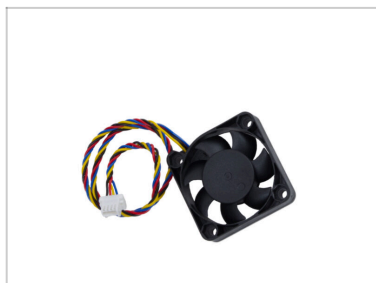
ⓘ Nota che ogni connettore è fissato in posizione con una chiusura di sicurezza.

◆ Premi il fermo per scollegare il cavo della ventola dalla scheda LED.

◆ Estrai il cavo della ventola dalla scheda LED.

◆ Lascia il pannello LED appeso. Assicurati di non danneggiare o scollegare i cavi dal pannello LED.

PASSO 9 Preparazione dei componenti: Ventola del piano riscaldato



◆ Per i seguenti passi prepara:

◆ Nuova ventola del piano riscaldato (1x)

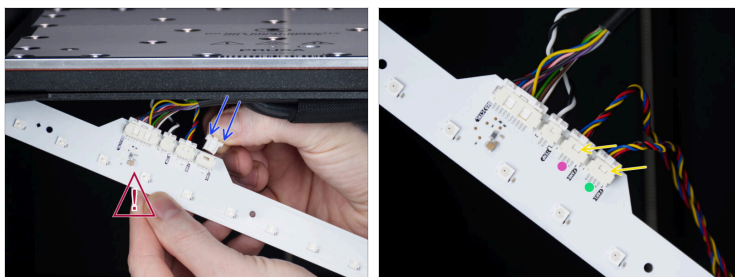
Come sostituire le ventole del piano riscaldato (CORE One

PASSO 10 Aggiunta del supporto per la ventola del piano







- Fai passare il cavo attraverso l'apertura nel supporto Bed-fan-mount.
 - Assicurati che il cavo sporga dall'apertura accanto alla cornice del cavo.
 - Spingi la ventola del piano riscaldato nel supporto Bed-fan-mount per fissarla in posizione. **L'adesivo sulla ventola deve essere rivolto verso l'alto.**
- ⓘ Se stai sostituendo entrambe le ventole, ripeti questa procedura anche per l'altra ventola.

PASSO 11 Connettere la nuova ventola



 **Non toccare i LED e le resistenze sul pannello LED!**

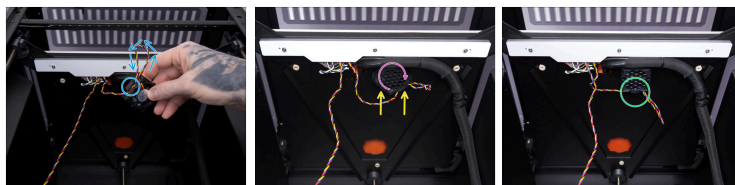
-  Collega la nuova ventola al connettore sulla scheda LED.
-  FAN 1 è la ventola posteriore.
-  FAN 0 è la ventola anteriore.
-  Assicurati che la **chiusura di sicurezza scatti in posizione** e tenga il connettore saldamente in posizione.

PASSO 12 Montare il pannello LED



- Posiziona la copertura sul pannello LED. Assicurati che sia posizionato correttamente e che le aperture per le viti siano allineate.
- Fissa il pannello LED con la copertura al piano riscaldato. Allinea le aperture delle viti al piano riscaldato.
- Inserisci tre viti M3x10 nel pannello LED. Usa la chiave a brugola da 2,5 mm per fissare il pannello LED in posizione.

PASSO 13 ^{L)} Montaggio della ventola anteriore



- ◆ Piega il cavo della ventola anteriore e spingilo nella scanalatura che si trova accanto all'apertura per il cavo nel supporto Bed-fan-mount.
- ◆ Gira la ventola in modo che il lato con l'adesivo sia posizionato sul fondo del piano riscaldato.
- ◆ Inserisci il supporto Bed-fan-mount lateralmente nel piano riscaldato. Assicurati che le sporgenze del supporto Bed-fan-mount si inseriscano nel piano riscaldato.
- ◆ Una volta inserito, ruota il supporto Bed-fan-mount in senso orario per fissarlo in posizione.
- ◆ L'apertura del cavo e la cresta del cavo sul supporto della ventola Bed-fan-mount devono essere rivolti verso la parte posteriore della stampante, come mostrato nella foto.

PASSO 14 Montaggio della ventola posteriore



- Inserisci il supporto Bed-fan-mount lateralmente nel piano riscaldato. Assicurati che le sporgenze del supporto Bed-fan-mount si inseriscano nel piano riscaldato.
- Una volta inserito, ruota il supporto Bed-fan-mount in senso orario per fissarlo in posizione.
- L'apertura del cavo e la cresta del cavo sul supporto della ventola Bed-fan-mount devono essere rivolti verso la parte anteriore della stampante, come mostrato nella foto.
- Prendi il cavo della ventola posteriore e inseriscilo nella scanalatura nella parte anteriore del supporto Bed-fan-mount.

Come sostituire le ventole del piano riscaldato (CORE One)

PASSO 15 Fissare i cavi della ventola



- ◆ Piega la punta di una fascetta e inseriscila nell'apertura al centro del piano riscaldato.
- ◆ Infila la fascetta all'interno dell'occhiello del cavo della ventola anteriore.
- ◆ Collega le due estremità della fascetta e stringila per fissare i cavi in posizione.
- ◆ Aggiungi l'altra fascetta usando lo stesso procedimento per fissare i due cavi della ventola nella parte anteriore.

PASSO 16 Test delle ventole del piano riscaldato



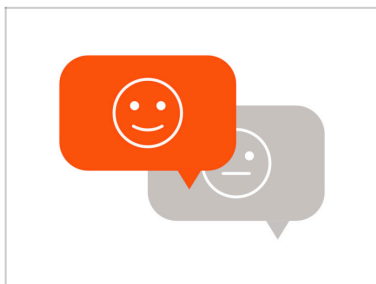
- ◆ Chiudi lo sportello.
- ◆ Inserisci il cavo di alimentazione nella parte posteriore della stampante.
- ◆ Accendi l'interruttore di alimentazione (simbolo "I").
- ◆ Apri il menu e seleziona **Controllo -> Calibrazione e test -> Test ventola**. La stampante eseguirà un test di tutte le ventole.

PASSO 17 Ben fatto



- ◆ Congratulazioni. Hai sostituito correttamente la ventola del piano riscaldato della PRUSA CORE One L!
- ◆ Buona stampa.

PASSO 18 Give us feedback



- ◆ We know you are eager to start printing, but we would appreciate it if you could take 3–4 minutes to **share your thoughts** on this manual: how clear it was, how easy it was to follow, and any ideas to improve it.
- ⓘ This feedback is a little different from the usual comments you might leave on individual steps.
- ◆ **Share your feedback here.**
- ◆ Thank you for helping us make our manuals even better!
