

Tabla de Contenido

Embalaje de la Original Prusa MK4 para devolución - Material de embalaje original	3
Paso 1 - Introducción	5
Paso 2 - Antes de empezar	6
Paso 3 - Material de embalaje original	7
Paso 4 - Colocación del acolchado del extrusor	8
Paso 5 - Asegurando el extrusor con bridas (parte 1)	9
Paso 6 - Asegurando el extrusor con bridas (parte 2)	10
Paso 7 - Colocación de la impresora en su caja	11
Paso 8 - Sellando la caja	12
Paso 9 - ¡Terminado!	13

Embalaje de la Original Prusa MK4 para devolución - Material de embalaje original



help.prusa3d.com/g423971

**Escanea el código
QR para ver la última
versión de este
capítulo.**



PASO 1 Introducción

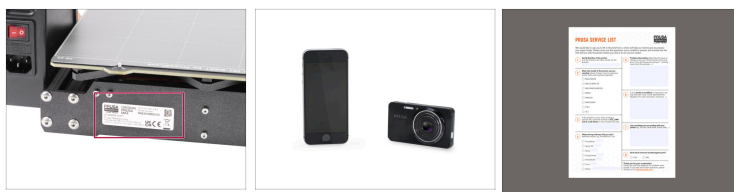


● Esta guía describirá cómo preparar y embalar tu Original Prusa MK4 para devolverla o repararla utilizando el material de embalaje que suministramos con las impresoras ensambladas.

ⓘ ¡Asegúrate de leer cada paso con atención! Los colores de las viñetas hexagonales corresponden a los marcadores de las fotos.

📌 Si estás enviando con la Multi Material Upgrade, embala esto de antemano. Se añadirá durante el proceso de embalaje.

PASO 2 Antes de empezar



- i** Antes de comenzar a embalar, saca tu teléfono o cámara y toma fotografías de la impresora antes y durante el proceso de embalaje.
- ◆** Comprueba que la etiqueta del número de serie está presente en la parte trasera del marco de la impresora. Si no está, contacta con soporte de inmediato.
- ◆** Descarga el https://www.prusa3d.com/downloads/others/PrusaServiceList_EN.pdf y rellénalo. Resume el problema para que nuestros técnicos reparen tu impresora con mayor rapidez.

 - i** El formulario de reparación se puede editar directamente desde el navegador y se debe enviar junto con imágenes del proceso de embalaje.
- ⚠** Al rellenar la lista de reparación, no te refieras al chat ni a la correspondencia por correo electrónico. Escribe un resumen de los problemas que estás experimentando.

PASO 3 Material de embalaje original



⬛ Para los siguientes pasos, por favor prepara:

🟡 Rollo de plástico

🟠 Símbolo de frágil - se puede descargar aquí.

🔴 Cinta de embalaje

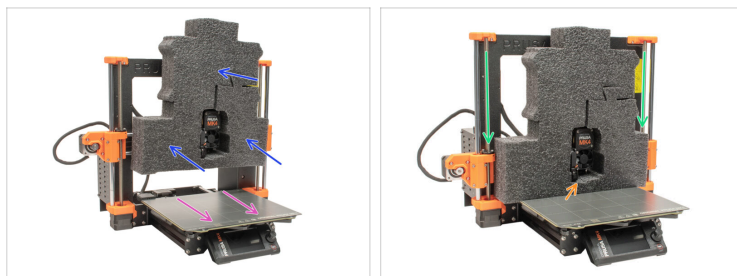
⬛ Además de esto, necesitas la **caja original** y el **material de acolchado**. El material de acolchado tiene tres piezas, cada una con su propio uso:

🟠 Acolchado inferior

🟡 Acolchado del extrusor (en caso de que no tengas este acolchado, pasa al Paso 5)

🟢 Acolchado superior

PASO 4 Colocación del acolchado del extrusor



❗ No es necesario asegurar los componentes con bridas cuando se usa el material de acolchado original.

◆ Empuja la base calefactable al frente de la impresora (a la altura del panel LCD)

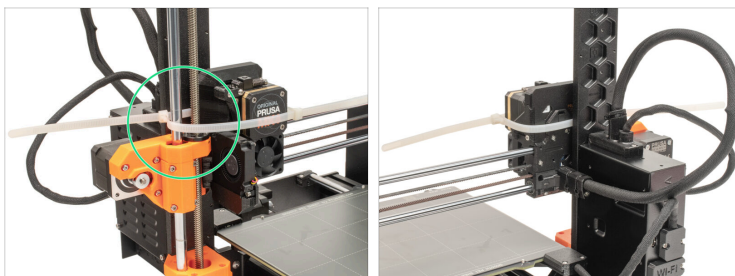
❗ ¡La lámina de acero debe colocarse en la impresora durante el envío!

◆ Coloca el acolchado del extrusor sobre el mismo.

◆ Con la mano, gira las varillas en Z roscadas en sentido antihorario (CCW) para bajar el acolchado hasta que se detenga sobre la base.

◆ Asegúrate de que la boquilla del extrusor está ligeramente introducida en el relleno del extrusor.

PASO 5 Asegurando el extrusor con bridas (parte 1)



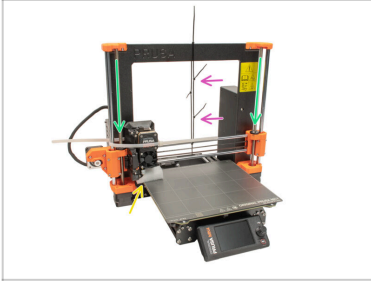
❗ Utiliza los pasos 5 y 6 para asegurar el extrusor sólo si no tiene el acolchado del extrusor.

● Guía la brida alrededor de la varilla lisa del eje Z.

⚠ **¡Asegúrate de que la brida no apriete ningún cable! Pueden causar daños en tránsito.**

PASO 6 Asegurando el extrusor con bridas (parte 2)

Embalaje de la Original Prusa MK4 para devolución - Material de embalaje original



- Coloca un trozo de espuma debajo de la boquilla.

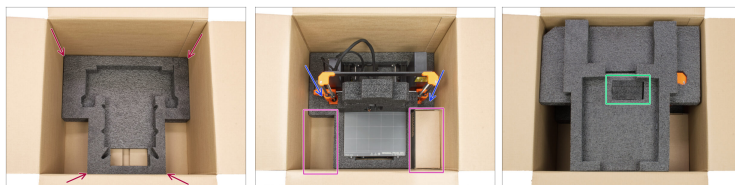
- Baja el eje X girando a mano ambas varillas roscadas del Z en sentido antihorario (CCW).

- ⓘ La boquilla debe estar asentada en la espuma y no debe ser posible bajar más el eje X.

- Une las bridas para crear una cadena que se extienda alrededor de la varilla lisa superior del eje X y la parte superior del marco XZ.

⚠ ¡La tarjeta SD no debe estar en el módulo LCD durante el transporte! Colócala por separado.

PASO 7 Colocación de la impresora en su caja



- Coloca el *acolchado inferior* en la caja.
- Coloca la impresora en la caja, encima del *acolchado inferior*.
- Si vas a enviar la Multi Material Upgrade junto con la impresora, colócala en el espacio al lado del módulo LCD.
- Coloca el *acolchado superior*. Asegúrate de que el *acolchado del extrusor* pasa por el orificio en el acolchado.

PASO 8 Sellando la caja



- i** Antes de sellar la caja, comprueba haber documentado el proceso de empaque, lo has enviado a nuestro departamento de envíos y has recibido la aprobación.
- !** Los daños que se produzcan en envíos no aprobados son responsabilidad del remitente.
- ◆** Cierra la caja y pégala con cinta adhesiva como en la imagen.
- ◆** Envuelve la caja con rollo de plástico (film transparente) para hacerla más resistente y protegerla de cualquier daño causado por el agua.
- ◆** Coloca la etiqueta "Fragil" en al menos dos lados de la caja.

Embalaje de la Original Prusa MK4 para devolución - Material de embalaje original

PASO 9 ¡Terminado!



➤ ¡Eso es todo para el proceso de embalado! Continúa enviando un correo electrónico a nuestro departamento de envíos, proporcionando imágenes del proceso de embalaje y la lista de reparaciones.

ⓘ Puedes ponerte en contacto con el departamento de envíos respondiendo a su correo electrónico inicial o simplemente enviando un correo electrónico a info@prusa3d.com.

➤ Una vez aprobado el proceso de embalaje, recibirás una etiqueta de envío para la devolución.
