

Inhaltsverzeichnis

Verpackung des Original Prusa MK4 für die Rücksendung - Originalverpackungsmaterial

.....	3
Schritt 1 - Intro	5
Schritt 2 - Bevor Sie beginnen	6
Schritt 3 - Original-Verpackungsmaterial	7
Schritt 4 - Platzieren des Extruderpolsters	8
Schritt 5 - Sichern des Extruders mit Kabelbindern (Teil 1)	9
Schritt 6 - Sichern des Extruders mit Kabelbindern (Teil 2)	10
Schritt 7 - Einsetzen des Druckers in seinen Karton	11
Schritt 8 - Verschließen des Kartons	12
Schritt 9 - Alles erledigt!	13

Verpackung des Original Prusa MK4 für die Rücksendung - Originalverpackungsmaterial



help.prusa3d.com/g423970

**Scannen Sie den
QR-Code, um die
neueste Version
dieses Kapitels
anzuzeigen.**



SCHRITT 1 Intro



● In dieser Anleitung erfahren Sie, wie Sie Ihren Original Prusa MK4 für die Rückgabe oder Reparatur vorbereiten und mit dem Verpackungsmaterial verpacken, das wir mit montierten Druckern liefern.

ⓘ Lesen Sie sich jeden Schritt sorgfältig durch! Die Farben auf den Hexagon-Aufzählungspunkten entsprechen den Markierungen auf den Fotos.

📌 Wenn Sie mit dem Multi Material Upgrade versenden, packen Sie dies vorher ein. Es wird während des Verpackungsvorgangs hinzugefügt.

Verpackung des Original Prusa MK4 für die Rücksendung
- Originalverpackungsmaterial

SCHRITT 2 Bevor Sie beginnen



- i** Bevor Sie mit dem Einpacken beginnen, holen Sie Ihr Telefon oder Ihre Kamera heraus und machen Sie Fotos vom Drucker vor und während des Einpackens.
- Stellen Sie sicher, dass der Aufkleber mit der Seriennummer auf der Rückseite des Druckers vorhanden ist. Ist dies nicht der Fall, wenden Sie sich bitte umgehend an den Support.
- Laden Sie das Prusa Service List PDF herunter und füllen Sie das Formular aus. Fassen Sie das Problem zusammen, damit unsere Techniker Ihren Drucker schneller reparieren können.
- i** Die Serviceliste kann direkt aus dem Browser heraus bearbeitet werden und sollte zusammen mit Bildern des Verpackungsvorgangs gesendet werden.
- !** **Beziehen Sie sich beim Ausfüllen der Serviceliste nicht auf Chat oder E-Mail-Korrespondenz! Schreiben Sie eine Zusammenfassung der Probleme, die Sie haben.**

Verpackung des Original Prusa MK4 für die Rücksendung
- Originalverpackungsmaterial

SCHRITT 3 Original-Verpackungsmaterial



● **Bereiten Sie bitte für die folgenden Schritte vor:**

● Kunststoffolie

● 'Fragile' Aufkleber - Kann hier heruntergeladen werden.

● Packband

● Außerdem benötigen Sie die **Originalverpackung** und **Polstermaterial**. Das Polstermaterial besteht aus drei Teilen, von denen jeder seinen eigenen Nutzen hat:

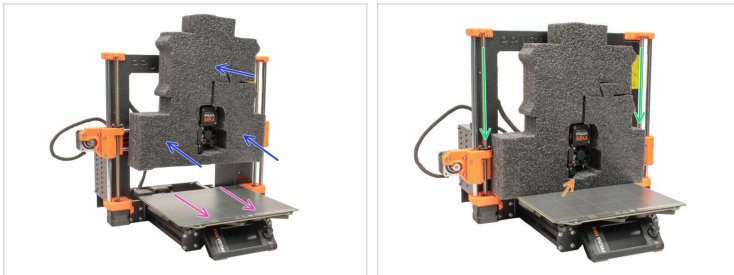
● Bodenpolsterung

● Extruderpolsterung (falls Sie diese Polsterung nicht haben, fahren Sie mit Schritt 5 fort)

● Polsterung oben

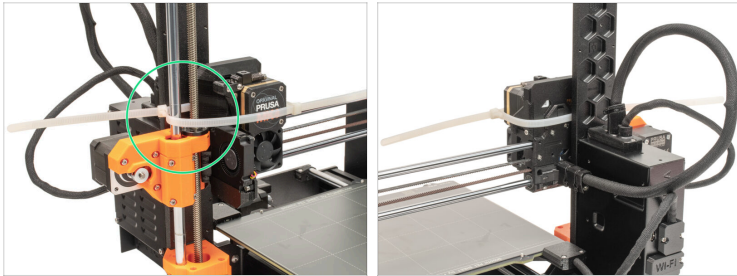
Verpackung des Original Prusa MK4 für die Rücksendung
- Originalverpackungsmaterial

SCHRITT 4 Platzieren des Extruderpolsters



- i** Bei Verwendung des Original-Polstermaterials ist es nicht erforderlich, Komponenten mit Kabelbindern zu sichern.
- ◆ Bringen Sie das Heizbett an die Vorderseite des Druckers (beim LCD-Bedienfeld).
- i** Das Stahlblech sollte beim Versand auf den Drucker gelegt werden!
- ◆ Legen Sie die Extruderpolsterung auf den Extruder.
- ◆ Drehen Sie die Z-Gewindestangen von Hand gegen den Uhrzeigersinn, um die Polsterung bis zum Aufliegen auf dem Bett abzusenken.
- ◆ Achten Sie darauf, dass die Extruderdüse leicht in das Extruderpolster gedrückt wird.

SCHRITT 5 Sichern des Extruders mit Kabelbindern (Teil 1)



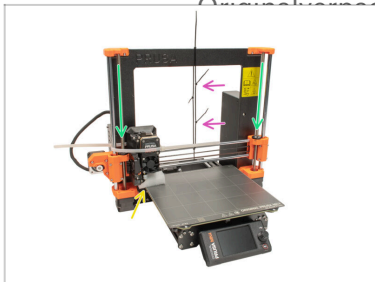
❗ Führen Sie die Schritte 5 und 6 zum Sichern des Extruders nur aus, wenn Sie nicht über die Extruderpolsterung verfügen.

◆ Führen Sie den Kabelbinder um die glatte Stange der Z-Achse.

⚠ **Vergewissern Sie sich, dass der Kabelbinder keine Drähte einklemmt!** Das kann beim Transport zu Schäden führen.

SCHRITT 6 Sichern des Extruders mit Kabelbindern (Teil 2)

Verpackung des Original Prusa MK4 für die Rücksendung Originalverpackungsmaterial



- Legen Sie ein Stück Schaumstoff unter die Düse.

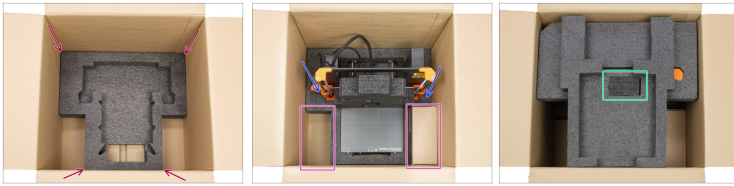
- Senken Sie die X-Achse ab, indem Sie die beiden Z-Gewindestangen von Hand gegen den Uhrzeigersinn drehen.

- ⓘ Die Düse sollte im Schaum sitzen und es sollte nicht möglich sein, die X-Achse weiter abzusenken.

- Verbinden Sie Kabelbinder miteinander, um eine Kette zu bilden, die um die obere glatte Stange der X-Achse und die Oberseite des XZ-Rahmens reicht.

⚠ Der USB-Stick darf während des Transports nicht in das LCD eingesteckt werden! Legen Sie ihn separat bei.

SCHRITT 7 Einsetzen des Druckers in seinen Karton



- ◆ Legen Sie die *Bodenpolsterung* in den Karton.
- ◆ Stellen Sie den Drucker in den Karton, auf die *Bodenpolsterung*.
- ◆ Wenn Sie das Multi-Material-Upgrade mit dem Drucker versenden, legen Sie es in das Feld an der Seite des LCD-Moduls.
- ◆ Legen Sie die *obere Polsterung* auf. Stellen Sie sicher, dass das *Extruder-Polster* durch das Loch im Polster geht.

Verpackung des Original Prusa MK4 für die Rücksendung
- Originalverpackungsmaterial

SCHRITT 8 Verschließen des Kartons



- i** Bevor Sie den Karton versiegeln, stellen Sie sicher, dass Sie den Verpackungsprozess dokumentiert, an unsere Versandabteilung geschickt und die Genehmigung erhalten haben!
- !** **Schäden, die an nicht genehmigten Sendungen entstehen, sind vom Absender zu tragen.**
- ◆** Verschließen Sie den Karton und kleben Sie ihn wie in der Abbildung beschrieben zu.
- ◆** Wickeln Sie den Karton in Kunststoffolie (Frischhaltefolie, Stretchfolie) ein, um ihn stabiler zu machen und vor eventuellen Wasserschäden zu schützen.
- ◆** Bringen Sie den "Fragile"-Aufkleber an mindestens zwei Seiten des Kartons an.

Verpackung des Original Prusa MK4 für die Rücksendung - Originalverpackungsmaterial

SCHRITT 9 Alles erledigt!



Das ist alles für den Verpackungsprozess! Senden Sie unserer Versandabteilung eine E-Mail mit Bildern des Verpackungsvorgangs und die Serviceliste.

i Sie können die Versandabteilung kontaktieren, indem Sie entweder auf deren erste E-Mail antworten oder einfach eine E-Mail an info@prusa3d.com schicken.

Nach Freigabe des Verpackungsprozesses erhalten Sie einen Versandaufkleber für die Rücksendung.
