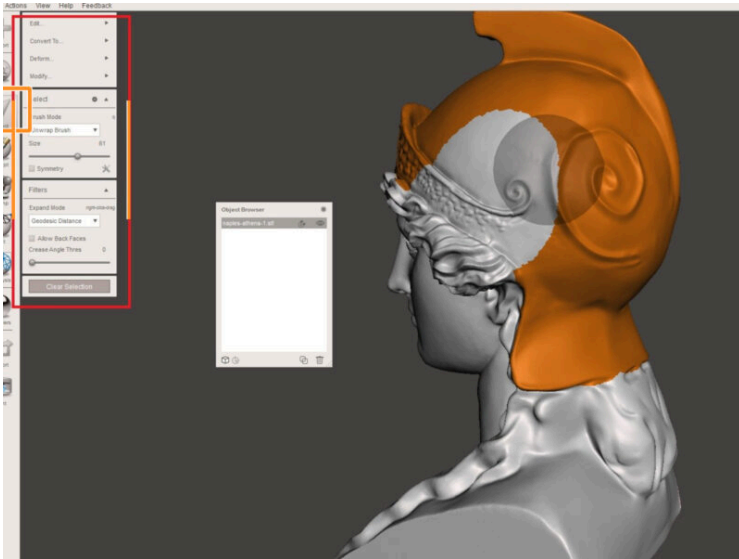


# Inhaltsverzeichnis

<b>Aufteilung einer STL mit einem einzelnen kompakten Teil .....</b>	<b>3</b>
Schritt 1 - Wählen Sie das Auswahlwerkzeug und bemalen Sie den Bereich, den Sie trennen möchten. ....	4
Schritt 2 - Verwenden Sie Edit -> Separate, um die Hüllen zu trennen .....	5
Schritt 3 - Dunkelgrauen Körper ausblenden durch Anklicken des Augensymbols im Objektbrowser .....	5
Schritt 4 - Klicken Sie Analysis, Inspector und Auto repair all .....	6
Schritt 5 - Loch auch am anderen Objekt schließen .....	6
Schritt 6 - Sie können nun beide Teile exportieren .....	7
Schritt 7 - Dateien in PrusaSlicer öffnen .....	7



# Aufteilung einer STL mit einem einzelnen kompakten Teil

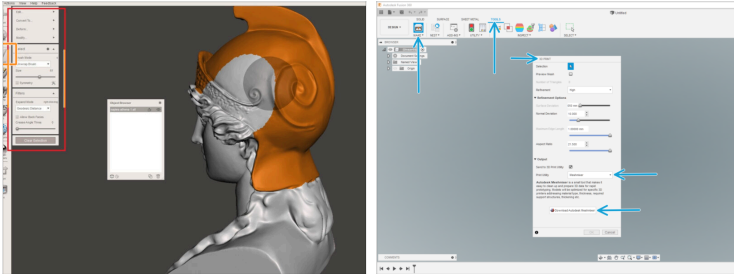


[help.prusa3d.com/g106644](https://help.prusa3d.com/g106644)

Scannen Sie den QR-Code, um die neueste Version dieses Kapitels anzuzeigen.



## **SCHRITT 1** Wählen Sie das Auswahlwerkzeug und bemalen Sie den Bereich, den Sie trennen möchten.



- In unserem Fall der Helm. (Hinweis: Nicht auf das Modell doppelt klicken. Das würde das ganze Teil auswählen)
- Die in diesem Tutorial verwendete Software ist Autodesk Meshmixer
- 📌 Sie können Meshmixer hier herunterladen:  
[meshmixer.com/download.html](https://meshmixer.com/download.html)
- Wenn Sie Fusion 360 verwenden, können Sie MeshMixer von dort herunterladen. Rufen Sie im DESIGN-Arbeitsbereich die Registerkarte TOOLS auf, gehen Sie zu MAKE, 3D Print, wählen Sie MeshMixer als Druckdienstprogramm und klicken Sie auf Download.

Aufteilung einer STL mit einem einzelnen kompakten Teil

---

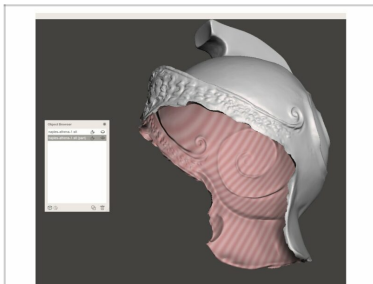
## SCHRITT 2 Verwenden Sie Edit -> Separate, um die Hüllen zu trennen



- Y als Tastaturkürzel.
- Sie haben nun die Hüllen getrennt, hellgrau ist der/die ausgewählte(n) aktive(n) Körper, dunkelgrau ist der nicht ausgewählte Körper.

---

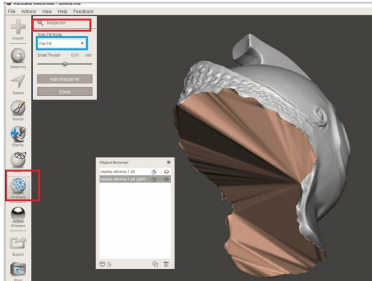
## SCHRITT 3 Dunkelgrauen Körper ausblenden durch Anklicken des Augensymbols im Objektbrowser



- Rosafarbene Linien bedeuten, dass das Objekt nicht zusammenhängend ist und geschlossen werden muss.

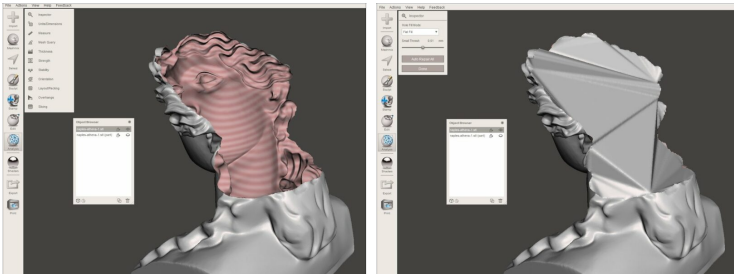
Aufteilung einer STL mit einem einzelnen kompakten Teil

## SCHRITT 4 Klicken Sie Analysis, Inspector und Auto repair all



- Meshmixer wird versuchen, das Objekt zu schließen.
- Sie können je nach Ergebnis auch andere Arten des Lochfüllmodus als "Flat Fill" ausprobieren.

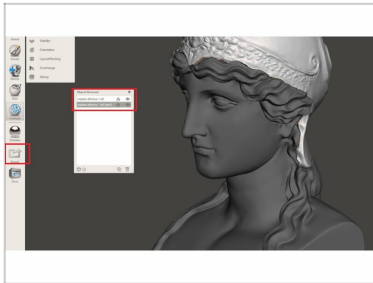
## SCHRITT 5 Loch auch am anderen Objekt schließen



- Verwenden Sie für beide Hüllen die gleiche Art der Reparatur.

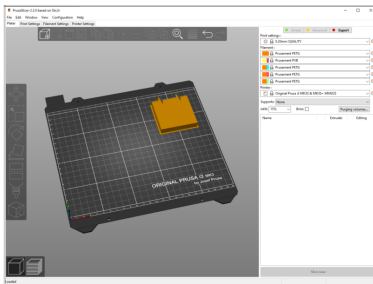
Aufteilung einer STL mit einem einzelnen kompakten Teil

## SCHRITT 6 Sie können nun beide Teile exportieren



- ◆ Binäres STL-Format verwenden

## SCHRITT 7 Dateien in PrusaSlicer öffnen



- ◆ Fahren Sie fort, indem Sie dieses Modell in PrusaSlicer öffnen. Bitte folgen Sie dieser Anleitung G-Code-Vorbereitung für MMU2S.



---

---

---

---

---

---

---

---

---

---



---

---

---

---

---

---

---

---

---

---

